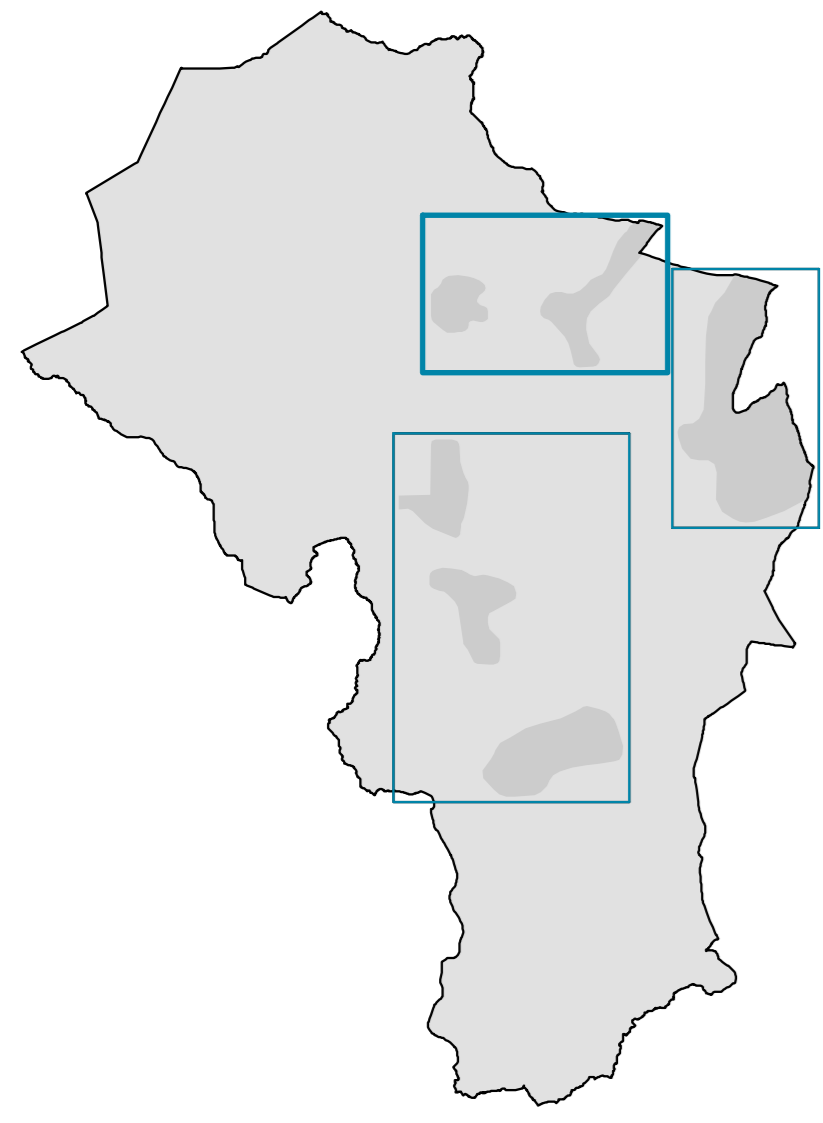


# Piano Strutturale Tav.5a

Variante contestuale al Piano Operativo  
 Carta della pericolosità sismica

scala 1:5.000

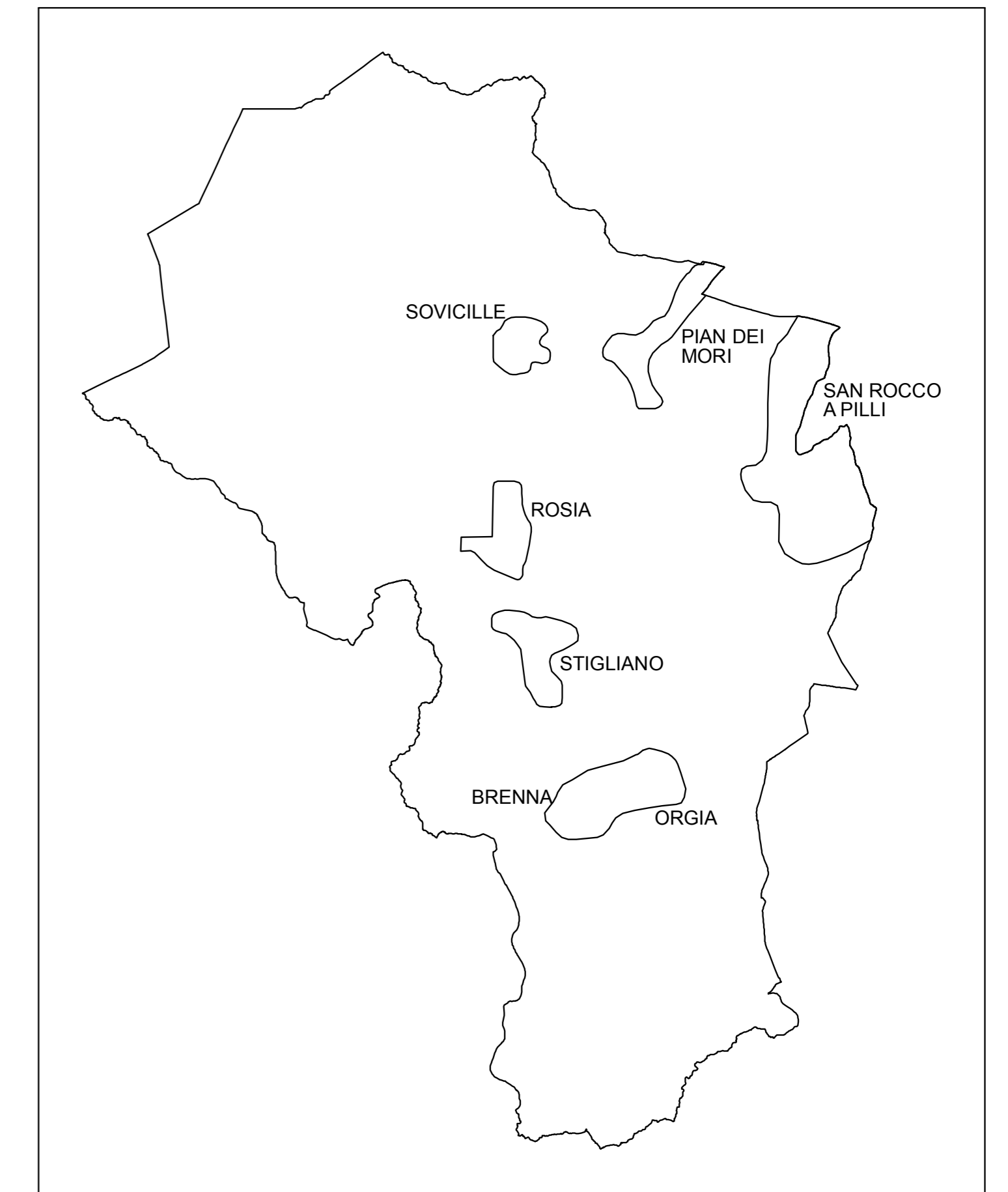


progetto:  
 Roberto Vezzosi (capogruppo)  
 Stefania Rizzotti, Isp studio  
 Giulio Romano  
 Monica Coletta, con Bianca Borri, per gli aspetti agronomici e paesaggistici  
 Alberto Tomei, con Niccolò Mantovani, per le indagini geologico-tecniche e sismiche  
 Claudio Lombardi, per gli studi idraulici  
 Luca Gentili, con Isp progetti gis s.r.l., per il Sistema Informativo Territoriale  
 Franco Rocchi, con Ambiente s.c., per la Valutazione Ambientale Strategica  
 Cinzia Benocci e Michela Mazzoni della Stella per la schedatura del patrimonio edilizio esistente

maggio 2020

Sindaco: Giuseppe Gugliotti  
 Responsabile del procedimento: Rossana Pallini  
 Garante dell'informazione e della partecipazione: Marco Ciancaglini

- S.4 - molto elevata**  
 zona suscettibile di instabilità di versante attiva
- S.3 - elevata**  
 zona suscettibile di instabilità di versante quiescente  
 zona stabile suscettibile di amplificazioni locali per effetti stratigrafici, topografici o litologici:  
 - forte contrasto di impedenza sismica entro 30/40 metri dal piano campagna  
 (Z 2004, 2005, 2006, 2007, 2008, 2009, 2010, 2011, 2019, 2020, 2021, 2022, 2025, 2027, 2028, 2029, 2030)
- S.2 - media**  
 bedrock sismico ( $V_s > 800$  m/s) su versante con pendenza  $> 15^\circ$  (Z 2001, 2002, 2003)  
 zona stabile suscettibile di amplificazioni locali per effetti stratigrafici, topografici o litologici:  
 - profondità di un contrasto di impedenza sismica superiore a 50 metri dal piano campagna  
 (Z 2012, 2013, 2014, 2016, 2017, 2018, 2023, 2024, 2026)
- S.1 - bassa**  
 bedrock sismico ( $V_s > 800$  m/s) con morfologia pianeggiante (Z1011)
- area interessata dalla studio di Microzonazione Sismica di livello 1



## Comune di Sovicille

