



UBICAZIONE INTERVENTO:
via panoramica del Pratomagno loc. Le Coniola - Pratomagno
Castiglion Fibocchi (AR)

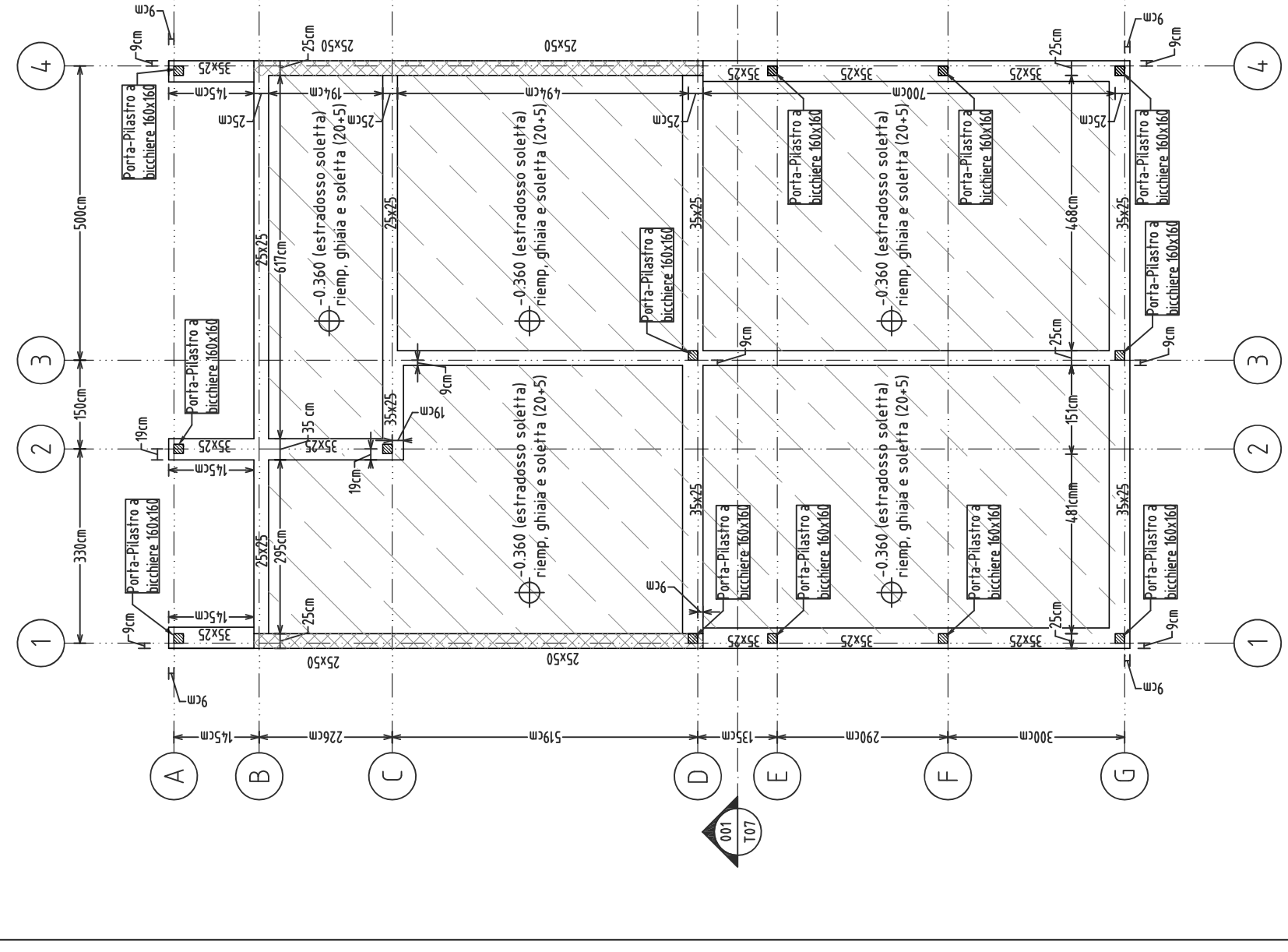
COMMITTENTE:
Unione dei Comuni del Pratomagno

DESCRIZIONE DEL PROGETTO:
"REALIZZAZIONE DI DUE STRUTTURE DI SUPPORTO ALLE ATTIVITA' ANTINCENDIO E PER IL RAGGIUNGIMENTO DEGLI OBIETTIVI PER IL PIANO DI ASSETTO/GESTIONE FORESTALE"

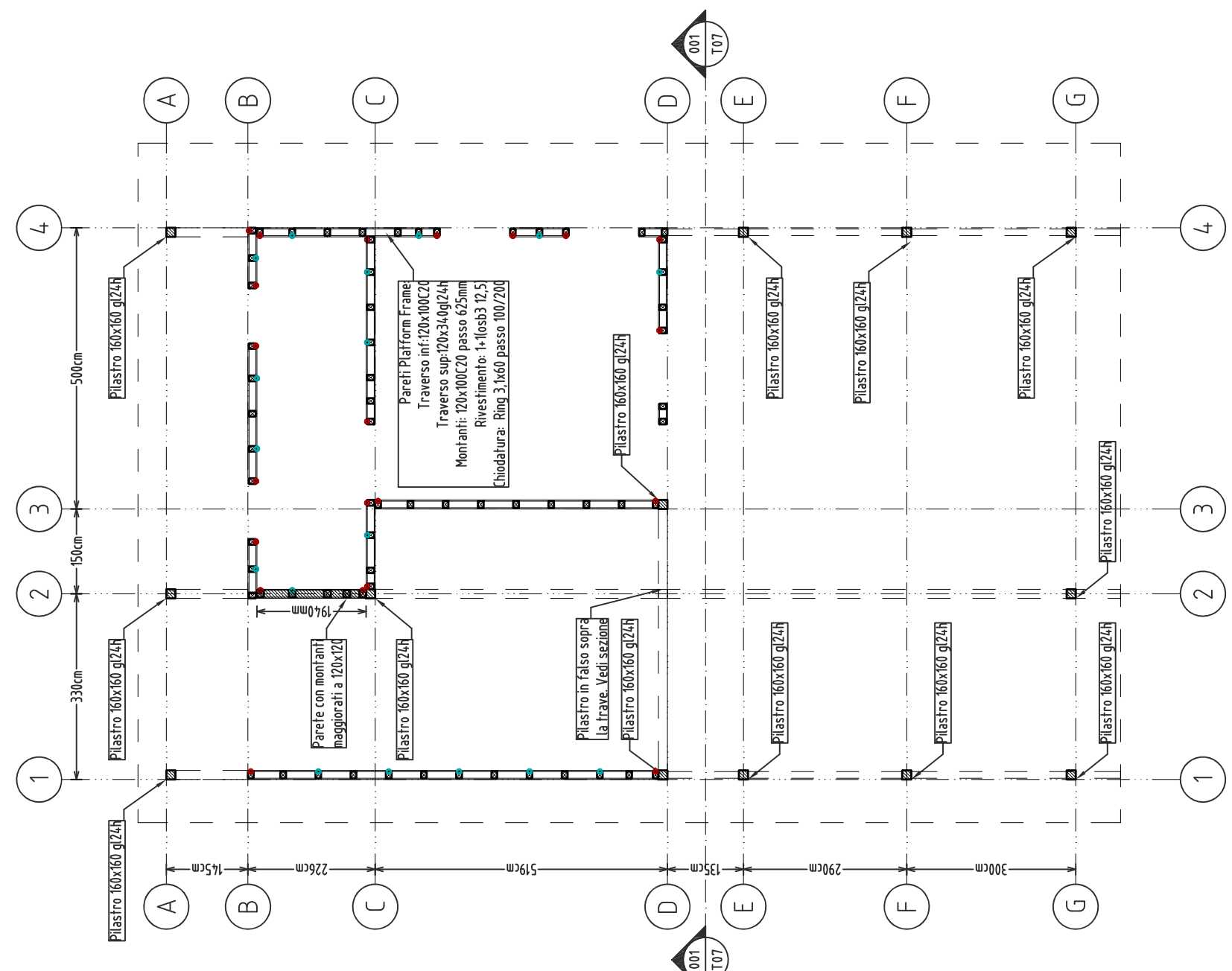
DESCRIZIONE ELABORATO:
Progetto Strutturale Edificio B
- PIANTE FONDAZIONE
- PIANTE STRUTTURE IN ELEVAZIONE
- PIANTE COPERTURA

SCALA: 1:100
Data: Ottobre 2018
Revisione: 2

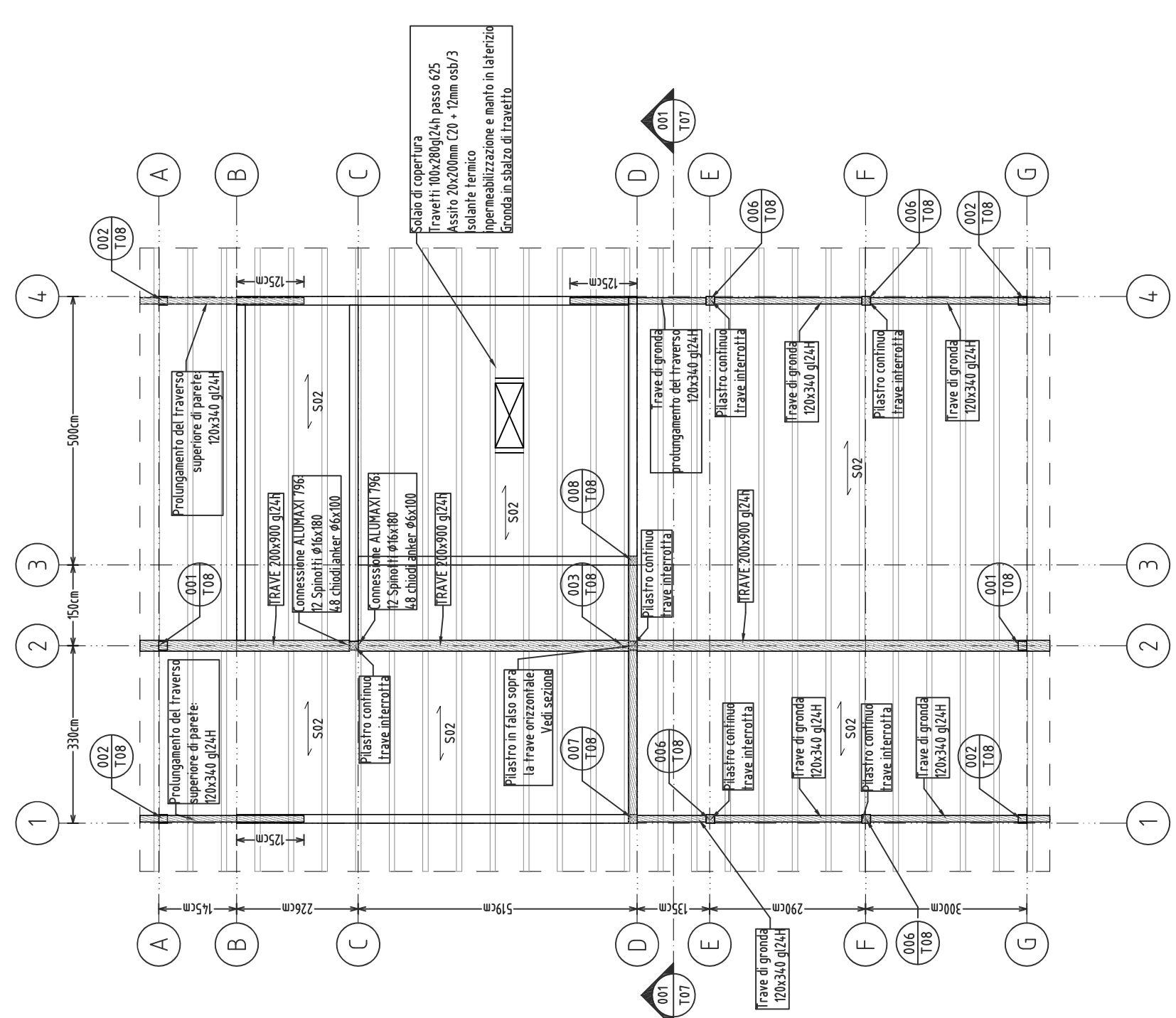
IL PROGETTISTA:
ING. FILIPPO BORETTI
via Aretina, 599 - 50136 Firenze (I)
tel.: (+39) 0556260071; fax: (+39) 055674428
e-mail: ingboretti@studiodiboretti.191.it
pec: filippo.boretti@ingbec.eu



002 / T06 / Scala 1:100
Pianta fondazioni



002 / T06 / Scala 1:100
Pianta pareti e pilastri



002 / T06 / Scala 1:100
Pianta solaio di copertura

MATERIALI		
Calcestruzzo per magrone	C16/20	
Classifica di resistenza da		
Cemento armato per fondazioni	C25/30	
Classifica di resistenza da		
Xc2		
Dimensione max nati	mm 20	
Classe di esposizione	B	
Classe di esposizione	B	
Dimensione max nati	mm 12	
Classe di esposizione	B	
Classe di esposizione	B	
Classe di esposizione	B	
Classe di esposizione	B	
Classe di esposizione	B	
Classe di esposizione	B	
Classe di esposizione	B	

CONTENUTI	
1) Copia da coprire	
1) Copia autorizzata	
2) Qualora facciano parte di un progetto, presentare l'originale o una copia autorizzata	
3) Trasmettere prima dei dati n. 3 barri per ogni diametro	
4) Almeno un foglio per ogni gruppo di dati	
5) Almeno un foglio per ogni gruppo di dati	
6) Almeno un foglio per ogni gruppo di dati	

NOTE	
1) Tutte le misure e quote dovranno essere rivedute in opera preventivamente	
2) Qualora facciano parte di un progetto, presentare l'originale o una copia autorizzata	
3) Trasmettere prima dei dati n. 3 barri per ogni diametro	
4) Almeno un foglio per ogni gruppo di dati	
5) Almeno un foglio per ogni gruppo di dati	
6) Almeno un foglio per ogni gruppo di dati	

NOTE	
1) Tutte le misure e quote dovranno essere rivedute in opera preventivamente	
2) Qualora facciano parte di un progetto, presentare l'originale o una copia autorizzata	
3) Trasmettere prima dei dati n. 3 barri per ogni diametro	
4) Almeno un foglio per ogni gruppo di dati	
5) Almeno un foglio per ogni gruppo di dati	
6) Almeno un foglio per ogni gruppo di dati	

NOTE	
1) Tutte le misure e quote dovranno essere rivedute in opera preventivamente	
2) Qualora facciano parte di un progetto, presentare l'originale o una copia autorizzata	
3) Trasmettere prima dei dati n. 3 barri per ogni diametro	
4) Almeno un foglio per ogni gruppo di dati	
5) Almeno un foglio per ogni gruppo di dati	
6) Almeno un foglio per ogni gruppo di dati	

NOTE	
1) Tutte le misure e quote dovranno essere rivedute in opera preventivamente	
2) Qualora facciano parte di un progetto, presentare l'originale o una copia autorizzata	
3) Trasmettere prima dei dati n. 3 barri per ogni diametro	
4) Almeno un foglio per ogni gruppo di dati	
5) Almeno un foglio per ogni gruppo di dati	
6) Almeno un foglio per ogni gruppo di dati	