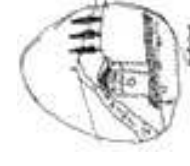


COMUNE DI CASTIGLION FIBOCCHI

PROVINCIA DI AREZZO
REGIONE TOSCANA



UBICAZIONE INTERVENTO:
via panoramica del Pratomagno loc. Le Conioli - Pratomagno
Castiglion Fibocchi (AR)

COMMITTENTE:
Unione dei Comuni del Pratomagno

DESCRIZIONE DEL PROGETTO:
"REALIZZAZIONE DI DUE STRUTTURE DI SUPPORTO ALLE ATTIVITA' ANTINCENDIO E PER IL RAGGIUNGIMENTO DEGLI OBIETTIVI PER IL PIANO DI ASSETTO/GESTIONE FORESTALE"

DESCRIZIONE ELABORATO:
- PLANIMETRIA GENERALE DI INQUADRAMENTO

CODICE ELABORATO:
A 01

SCALA: 1:2000 - 1:200

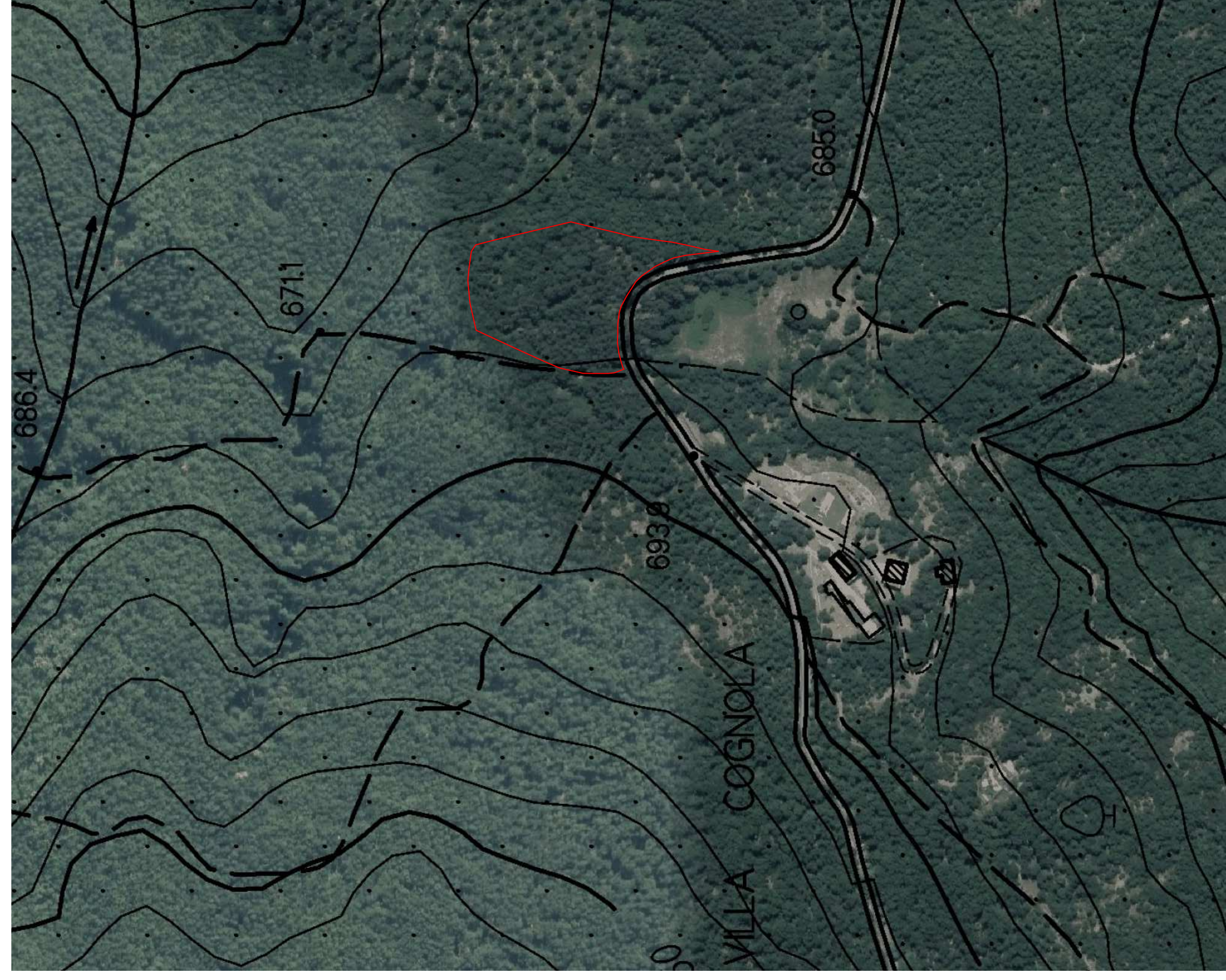
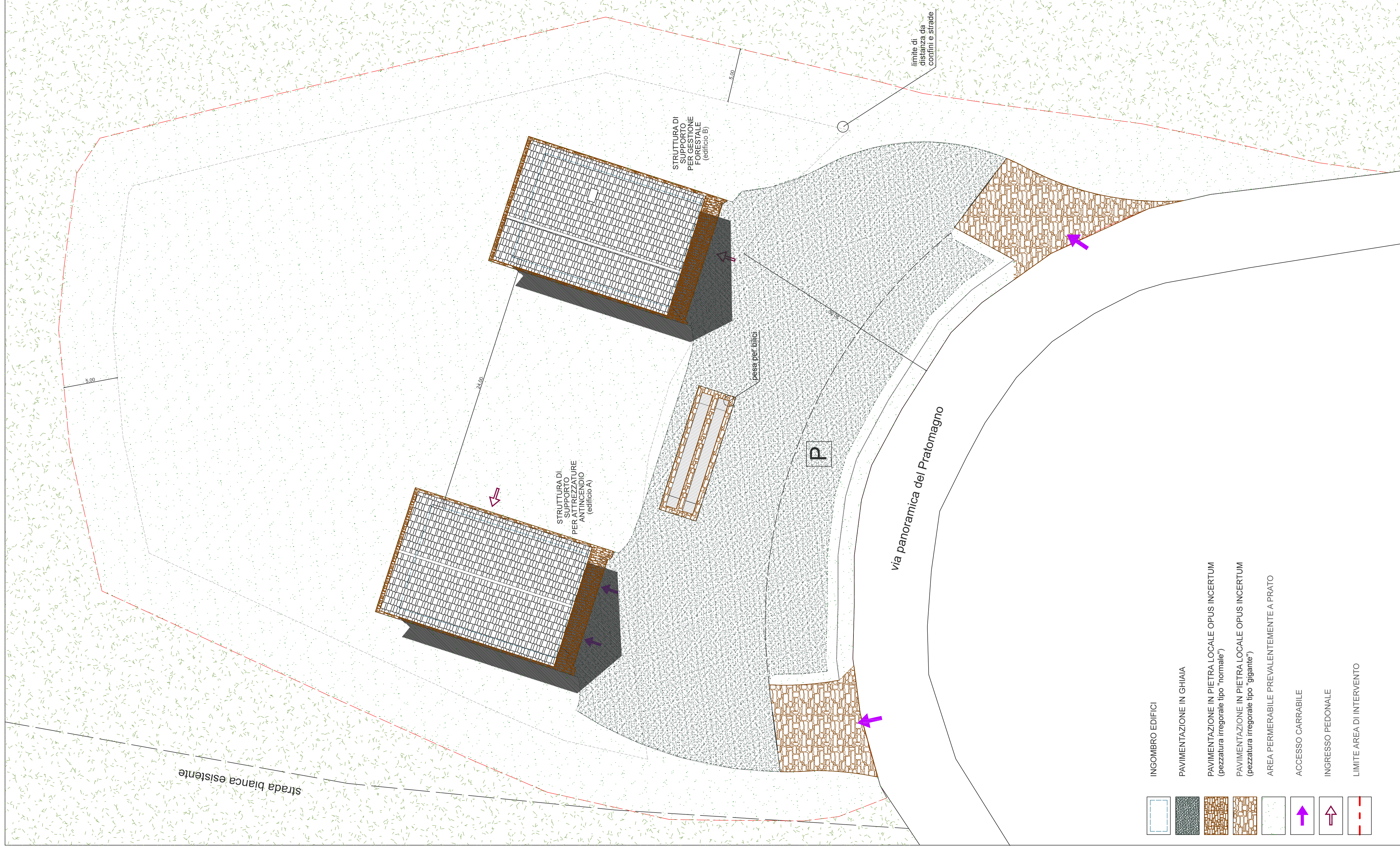
Data: Ottobre 2018

Revisione: 3

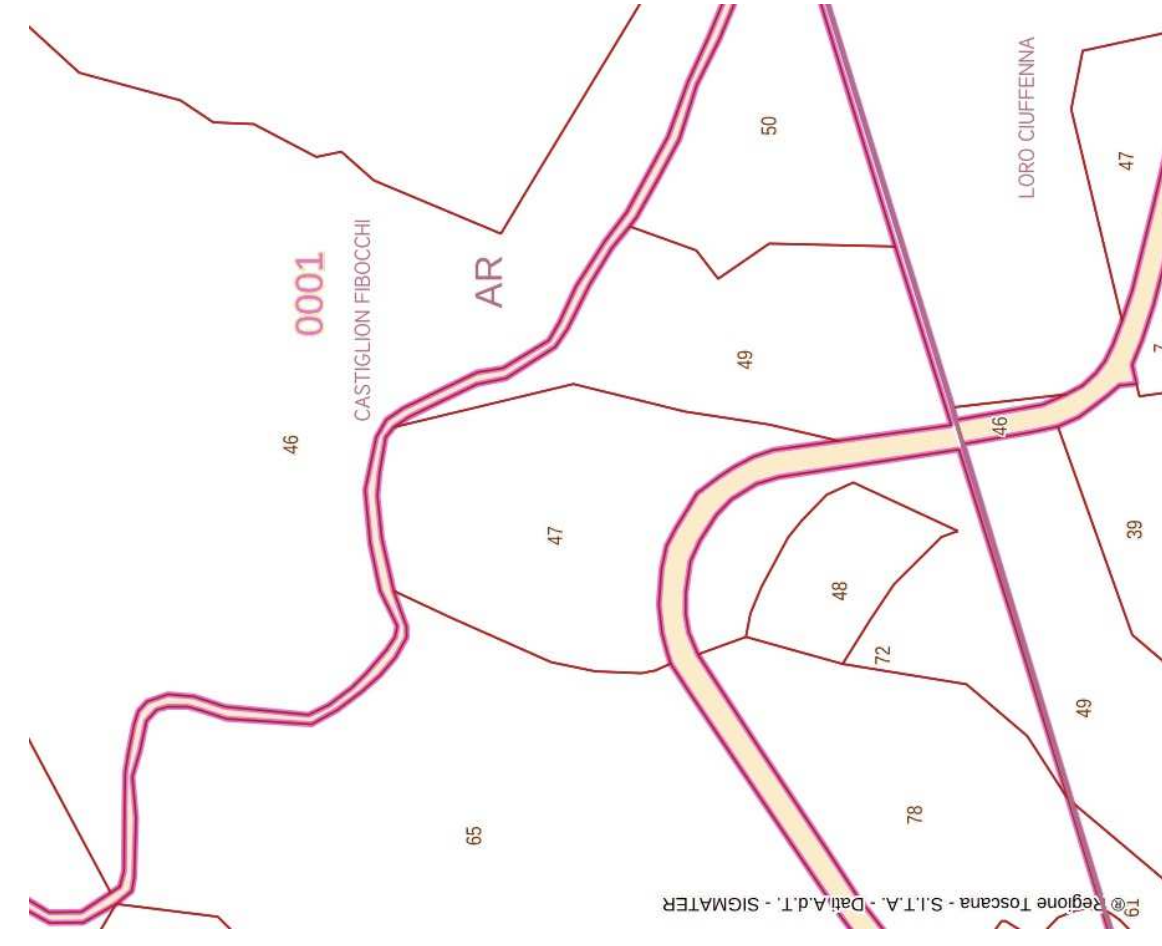
GRUPPO DI PROGETTAZIONE:

ing. Filippo Boretti (coordinatore gruppo di progettazione)
arch. Giulia Casimirri
dott. geol. Roberto Ciccucci
ing. Andrea Lenzi

Studio Tecnico Ing. Filippo Boretti
via Aretina 589/501/38 Firenze
tel. (+39) 0552650071
email: ingboretti@studieboretti.191.it

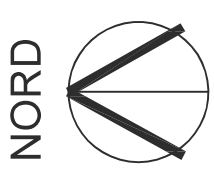


ORTOFOTO (anno 2013)
SCALA 1:2000



ESTATTO MAPPA CATASTALE
SCALA 1:2000

PLANIMETRIA GENERALE
SCALA 1:200



NORD