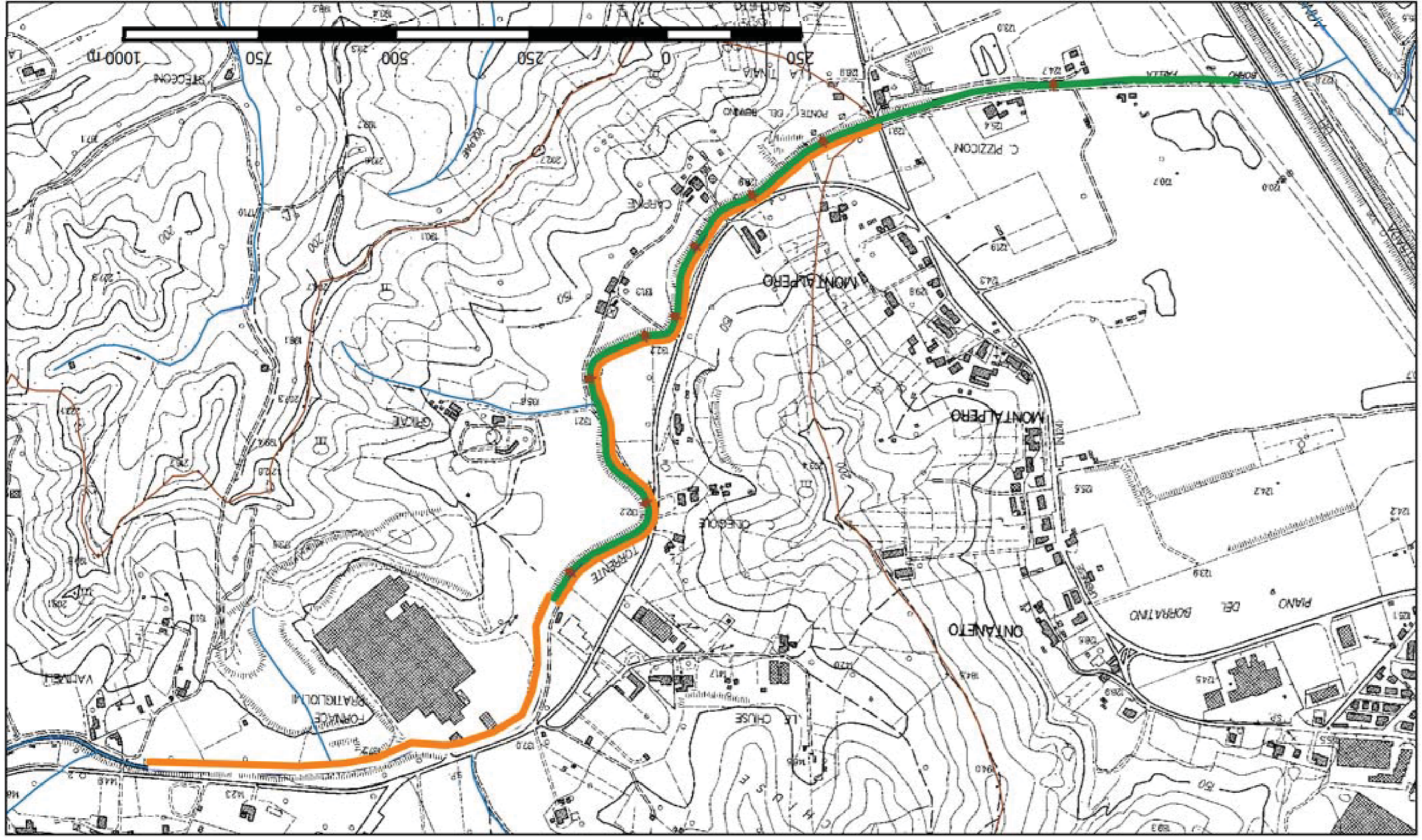


Legenda

- Tratto sottoposto a taglio
- Tratto sottoposto a movimento terra e ripristino argini



Revisione n. 00		Luglio 2016	
Scala 1:10.000			
Progettista: Geol. Simone Frosini			
Verificato: Geol. Simone Frosini			
Responsabile Unico del Procedimento: Geol. Simone Frosini		Redatto: Geol. Simone Frosini	
Approvato: Geol. Simone Frosini			

Tav. 1 - Corografia degli interventi



PROGETTO ESECUTIVO

Manutenzione straordinaria dell'alveo e degli argini del Torrente Faella, presso l'abitato di Faella. Secondo Stralcio - (Prog. 240/2016)

