

**PIANO STRUTTURALE INTERCOMUNALE**  
ai sensi dell'art. 94 della L.R. 65/2014

In forma associata tra  
**I Comuni di Volterra e di Castelnuovo Val di Cecina**

Provincia di Pisa

Giacomo Santi  
Sindaco del Comune di Volterra

Roberto Benedetto Filippo Castiglia  
Assessore al Governo del Territorio, Lavori  
Pubblici, Mobilità e Trasporto Pubblico del  
Comune di Volterra

Alberto Ferrini  
Sindaco del Comune di Castelnuovo Val di  
Cecina

Arch. Alessandro Bonignoni  
Responsabile del Procedimento e  
Responsabile del servizio di  
Programmazione e Gestione del Territorio

Arch. Simonetta Santucci  
Responsabile Servizio Tecnico del Comune  
di Castelnuovo Val di Cecina

Geom. Vinicio Ceccarelli  
Caricatore della Comunicazione e della  
Partecipazione

Arch. Giovanni Parlanti  
Progettista

Arch. Gabriele Banchetti  
Responsabile Vis

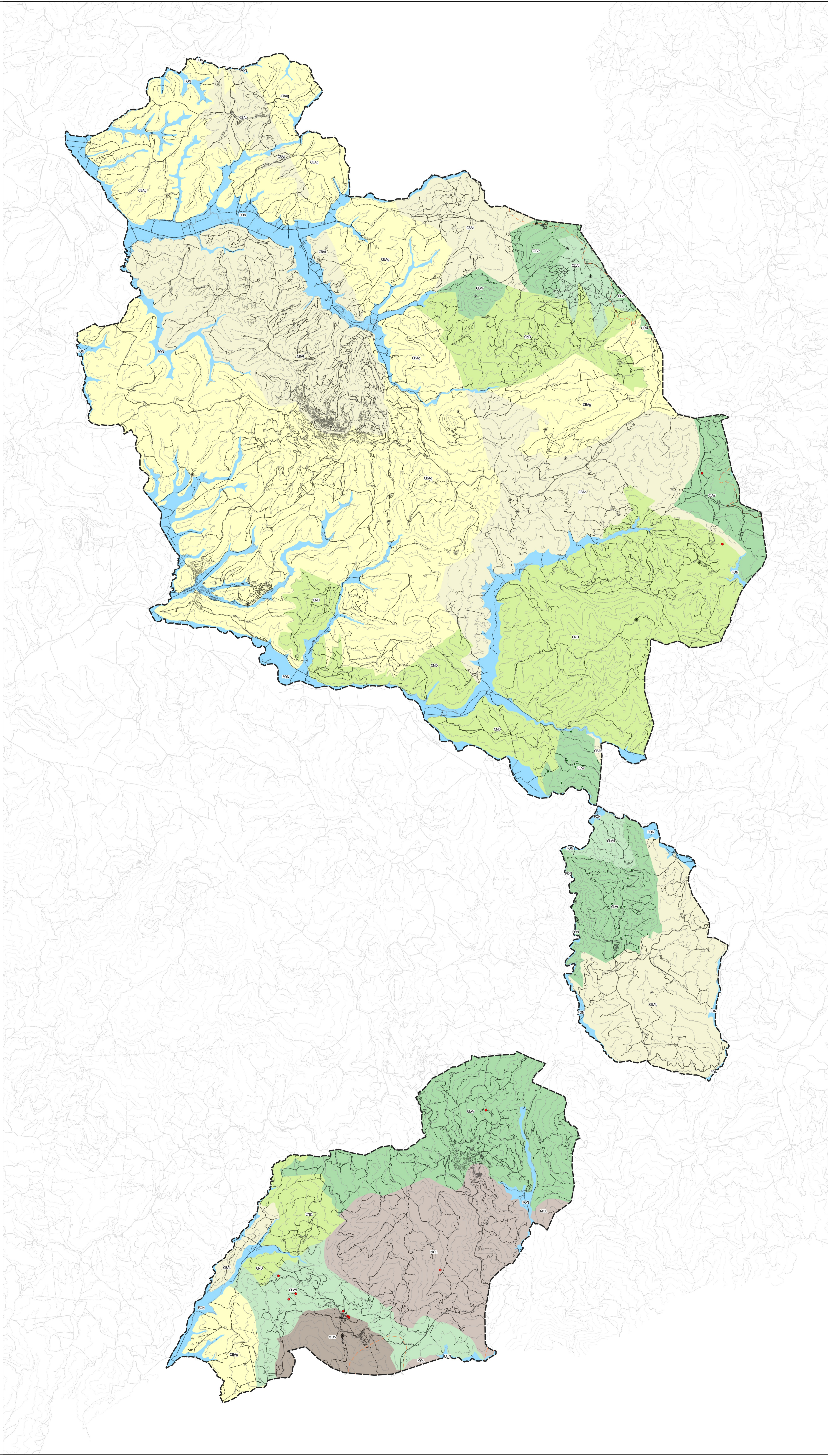
**TAV. 3**

**I sistemi  
morfo-genetici**

Scala 1:35.000

Adottato con Del. C.C. n. \_\_\_\_\_

**Dicembre 2022**




**Legenda**


I caratteri idro-geo-morfologici dei bacini idrografici e dei sistemi morfo-genetici

-  Collina dei bacini neo-quadernari, argille dominanti
-  Collina dei bacini neo-quadernari, litologie alternate
-  Collina a versanti ripidi sulle Unità Liguri
-  Collina calcarea
-  Collina a versanti dolci sulle Unità Liguri
-  Fondovalle
-  Montagna silicoclastica
-  Montagna su Unità da argillitiche a calcareo-marnose
-  Collina su terreni neogenici deformati

**Elementi geologici**

-  aree carsiche
-  geositi puntuali
-  collina ophiolite Ligurie dura
-  sorgenti geotermali

**Elementi cartografici**

-  limite amministrativo