

Progetto
 Professionista incaricato
 Arch. Silvia Viviani

Collaboratori
 Dott. David Oriotti
 Gerardo Cerulli

Valutazione Ambientale Strategica
 Professionista incaricato
 Arch. Annalisa Pirrello

Collaboratori
 Arch. Gabriele Bartoletti
 Arch. Lucia Ninno

Partecipazione
 Professionista incaricato
 Arch. Chiara Pignaris



Modificato a seguito
 dell'accoglimento delle
 osservazioni
Dicembre 2013

tavola B5 Volterra
 scala 1: 2000
**usi del suolo e modalità
 di intervento ed attuazione**

Legenda

SISTEMI, SOTTOSISTEMI E AMBITI

Sistema della residenza

- R1 la città antica
- R2 i quartieri
- R3 i quartieri unitari nel verde
- R4 i tessuti residenziali ricreativi
- R5 i tessuti misti
- R6 i piccoli nuclei

Sistema dei luoghi centrali

- L1 grandi attrezzature
- L2 luoghi centrali di interesse comunale

Sistema della produzione

- P1 capacità della produzione
- P2 aree produttive a carattere artigianale e misto

Sistema della mobilità

- M1 strada di attraversamento o direttrice primaria di interesse regionale (autostrada secondaria)
- M2 strade di collegamento e di penetrazione (extraurbane secondarie)
- M3 ferrovia Cassino-Salerno
- M4 ferrovia dismessa Saline-Volterra
- M5 Sistema antistante
- M6 fascia di transizione e della biodiversità
- M7 corridoi e connessori fluviali
- M8 parco geo-agricolo dei calanchi
- M9 aree agricole coltivate
- M10 capacità del verde territoriale
- M11 trama dei collegamenti

Sistema delle argille

- V1 ambito dell'agricolo estensivo delle argille
- V2 ambito dell'agricolo composto
- V3 ambito dell'agricolo dei calanchi
- V4 la bacia
- V5 Poggio S. Martino e Monte Voltraio
- V6 percorsi principali di collegamento territoriale (le strade verdi)
- V7 percorsi secondari di collegamento territoriale (le strade parco)
- V8 percorsi di collegamento locale (le strade di mezzo storico e le nuove connessioni tra questi)

TIPOLOGIE INSEDIATIVE

- a,b superficie permeabile
- c,d,e,f prato
- g superficie pavimentata
- h asfalto
- i

INTERVENTI SUL PATRIMONIO EDILIZIO ESISTENTE

- ra restauro
- rb riassetto conservativo
- rc ristrutturazione edilizia
- rd ristrutturazione edilizia limitata
- re sostituzione edilizia
- rf ristrutturazione urbanistica
- rg ristrutturazione urbanistica o ristrutturazione edilizia
- rh edifici specializzati, ville, edifici turistici di pregio

DESTINAZIONI D'USO ESCLUSIVE

- R Residenza
- I Attività industriali e artigianali
- L fabbriche, officine, magazzini
- Im impianti di servizi dell'agricoltura e per la zootecnia industrializzata
- Imi impianti per esodo/immersione e recupero rifiuti
- Ac Attività commerciali
- Ac1 esercizi di vicinato
- Ac2 media struttura di vendita
- At Attività turistico ricreative
- At1 alberghi, motel, villaggi albergo e residenze turistico-alberghere
- At2 campeggi
- At3 villaggi turistici, aree di sosta, parchi di vacanza
- At4 strutture ricettive extra-alberghere per l'ospitalità collettiva (case per ferie, ostelli, rifugi)
- At5 residenza
- At6 Attività distrettuali
- Ta1 uffici privati, studi professionali, sedi di associazioni
- Ta2 agenzie bancarie, banche, centri di ricerca
- S Servizi e attrezzature di uso pubblico
- Sc servizi amministrativi
- Sc1 parcheggi a raso lungo strada
- Sc2 campi sportivi scoperti
- Sc3 stazioni proiettamento pedonali
- Sc4 spazi scoperti privati
- Sc5 servizi per l'assistenza socio-sanitaria
- Sc6 servizi ospedalieri
- Sc7 infrastrutture della mobilità
- Sc8 servizi per l'assistenza superiore
- Sc9 servizi religiosi
- Sc10 servizi sportivi coperti
- Sc11 servizi tecnici
- Sc12 università e servizi universitari

AREE DI TRASFORMAZIONE

- AT-PA1 aree di trasformazione da attuarsi con piano attuativo
- SD Schema Direttore

INTERVENTI DI COMPLETAMENTO IN AMBITO URBANO

- ca centri antichi ad aggregati
- ca1 centro antico di Volterra (vedi tavola in scala 1:1000)
- ca2 edifici di eccezionale valore
- ca3 siti archeologici e neopoli
- ca4 tracciato della mura etrusche
- ca5 impianti vegetazionali di pregio, arbustati
- ca6 impianti vegetazionali di pregio, filari alberati

Spazi scoperti di uso pubblico

- Sp1 giardini
- Sp2 parchi

Spazi scoperti pavimentati di uso pubblico

- Sp3 Servizi e attrezzature di uso pubblico
- Sp4 parcheggi a raso lungo strada
- Sp5 campi sportivi scoperti
- Sp6 stazioni proiettamento pedonali
- Sp7 spazi scoperti privati

Infrastrutture della mobilità

- Im1 impianti di distribuzione carburanti
- Im2 parcheggi coperti
- Im3 parcheggi scoperti

percorsi pedonali

- Im4

limbo urbano

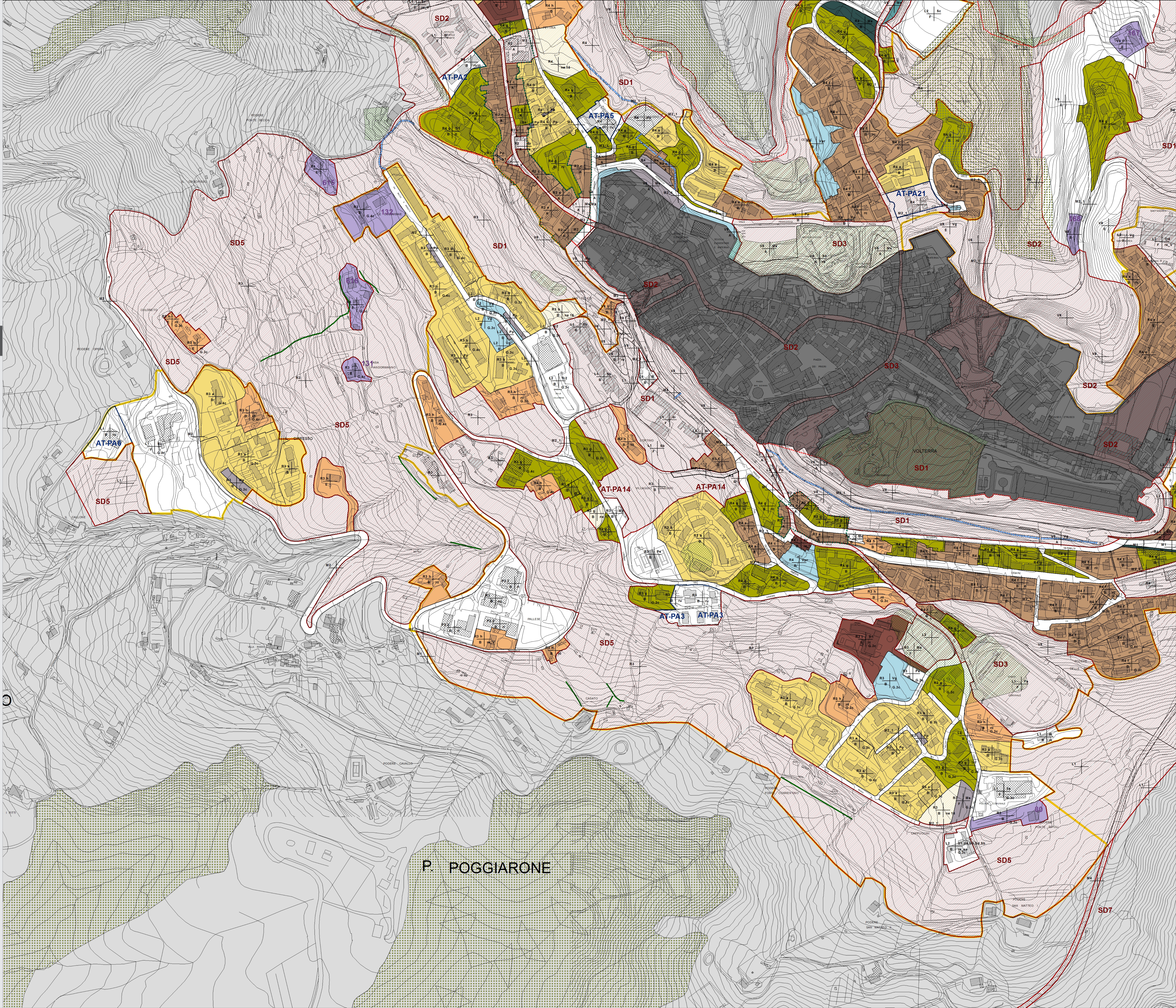
- Im5

aggiornamento cartografico spaziale

- Im6

Tipologia insediativa

Tipologia insediativa	Numero tecniche di attuazione
AREE DI TRASFORMAZIONE	
AT-PA1	1
AT-PA2	1
AT-PA3	1
AT-PA4	1
AT-PA5	1
AT-PA6	1
AT-PA7	1
AT-PA8	1
AT-PA9	1
AT-PA10	1
AT-PA11	1
AT-PA12	1
AT-PA13	1
AT-PA14	1
AT-PA15	1
AT-PA16	1
AT-PA17	1
AT-PA18	1
AT-PA19	1
AT-PA20	1
AT-PA21	1
AT-PA22	1
AT-PA23	1
AT-PA24	1
AT-PA25	1
AT-PA26	1
AT-PA27	1
AT-PA28	1
AT-PA29	1
AT-PA30	1
AT-PA31	1
AT-PA32	1
AT-PA33	1
AT-PA34	1
AT-PA35	1
AT-PA36	1
AT-PA37	1
AT-PA38	1
AT-PA39	1
AT-PA40	1
AT-PA41	1
AT-PA42	1
AT-PA43	1
AT-PA44	1
AT-PA45	1
AT-PA46	1
AT-PA47	1
AT-PA48	1
AT-PA49	1
AT-PA50	1
AT-PA51	1
AT-PA52	1
AT-PA53	1
AT-PA54	1
AT-PA55	1
AT-PA56	1
AT-PA57	1
AT-PA58	1
AT-PA59	1
AT-PA60	1
AT-PA61	1
AT-PA62	1
AT-PA63	1
AT-PA64	1
AT-PA65	1
AT-PA66	1
AT-PA67	1
AT-PA68	1
AT-PA69	1
AT-PA70	1
AT-PA71	1
AT-PA72	1
AT-PA73	1
AT-PA74	1
AT-PA75	1
AT-PA76	1
AT-PA77	1
AT-PA78	1
AT-PA79	1
AT-PA80	1
AT-PA81	1
AT-PA82	1
AT-PA83	1
AT-PA84	1
AT-PA85	1
AT-PA86	1
AT-PA87	1
AT-PA88	1
AT-PA89	1
AT-PA90	1
AT-PA91	1
AT-PA92	1
AT-PA93	1
AT-PA94	1
AT-PA95	1
AT-PA96	1
AT-PA97	1
AT-PA98	1
AT-PA99	1
AT-PA100	1



P. POGGIARONE