

Progetto
 Professionista incaricato
 Arch. Silvia Viviani

Collaboratori
 Dott. David Oriotti
 Gerardo Cerulli

Valutazione Ambientale Strategica
 Professionista incaricato
 Arch. Annalisa Pirrello

Collaboratori
 Arch. Gabriele Bartoletti
 Arch. Lucia Ninno

Partecipazione
 Professionista incaricato
 Arch. Chiara Pignaris

Modificato a seguito
 dell'accoglimento delle
 osservazioni
Dicembre 2013



tavola B3
 scala 1: 2000
Volterra
 usi del suolo e modalità
 di intervento ed attuazione

Legenda

SISTEMI, SOTTOSISTEMI E AMBITI

Sistema della residenza

- R1 la città antica
- R2 i luoghi
- R3 i quartieri unitari nel verde
- R4 tessuti residenziali recenti
- R5 tessuti misti
- R6 i piccoli nuclei

Sistema dei luoghi centrali

- L1 grandi attrezzature
- L2 luoghi centrali di interesse comunale

Sistema della produzione

- P1 capacità della produzione
- P2 aree produttive a carattere artigianale e misto

Sistema della mobilità

- M1 strade di attraversamento o di servizio primarie di interesse regionale (autostrade, strade statali)
- M2 strade di collegamento e di penetrazione (autostrade secondarie)
- M3 ferrovia Cecina-Salerno
- M4 ferrovia dismessa Saline-Volterra
- M5 Sistema ambientale
- M6 riserva di naturalità
- M7 fascia di transizione e della biodiversità
- M8 corridoi e connessori fluviali
- M9 parco geo-agricolo dei calanchi
- M10 aree agricole coltivate
- M11 capacità del verde territoriale
- M12 trama dei collegamenti

Sistema delle aree agricole

- VA1 ambito dell'agro-esteso delle argille
- VA2 ambito dell'agro-composito
- VA3 ambito dell'agro dei calanchi
- VA4 la baia
- VA5 Poggio S. Martino e Monte Voltrao
- VA6 percorsi principali di collegamento territoriale (le strade verdi)
- VA7 percorsi secondari di collegamento territoriale (le strade parve)
- VA8 percorsi di collegamento locale (le strade di mezzo storico e le nuove connessioni tra questi)

Capacità del verde urbano

- VR

ZONE TERRITORIALI CARATTERISTICHE

- A Agglomerati urbani che rivestono carattere storico e di particolare pregio ambientale
- B Zone totalmente o parzialmente edificare diverse dalle zone A
- C Zone destinate a nuovi complessi residenziali
- D Zone destinate ad insediamenti industriali, artigianali e commerciali
- E Zone destinate ad usi agricoli
- F Zone destinate ad attrezzature ed impianti di interesse generale

TIPOLOGIE INSEDIATIVE

- a,b superficie permeabile
- c, d, e, f grato
- g superficie pavimentata
- h asfalto
- i

INTERVENTI SUL PATRIMONIO EDILIZIO ESISTENTE

- re restauro
- rc restauro conservativo
- ri ristrutturazione edilizia
- rl ristrutturazione edilizia limitata
- rs sostituzione edilizia
- ru ristrutturazione urbanistica
- ruv ristrutturazione urbanistica o ristrutturazione edilizia
- ruv2 edifici specializzati, ville, edifici rurali di pregio

AREE DI TRASFORMAZIONE

- AT-PA1 area a pericolosità idraulica elevata (Bacino Fiume Arno / Bacino Toscana Costa)
- AT-PA2 area a pericolosità idraulica molto elevata (Bacino Fiume Arno / Bacino Toscana Costa)
- AT-PA3 area a pericolosità geomorfologica elevata (Bacino Fiume Arno / Bacino Toscana Costa)
- AT-PA4 area a pericolosità geomorfologica molto elevata (Bacino Fiume Arno / Bacino Toscana Costa)

DESTINAZIONI D'USO ESCLUSIVE

- R Residenza
- I fabbriche, officine, magazzini
- M impianti di servizio dell'agricoltura e per la zootecnia industrializzata
- RI impianti per smaltimento e recupero rifiuti
- AC Attività commerciali
- VI esercizi di vicinato
- VS moduli strutture di vendita
- AT Attività turistico ricettive
- AL alberghi, motel, rifugi albergo e residenze turistico-alberghere
- CA campeggi
- VR villaggi turistici, aree di sosta, parchi di vacanza
- SR strutture ricettive extra-alberghere per l'ospitalità collettiva (case per ferie, ostelli, rifugi)
- RS residenza
- AD Attività distrettuali
- TP1 uffici privati, studi professionali, sedi di associazioni
- TP2 agenzie bancarie, banche, centri di ricerca
- SP1 Servizi e attrezzature di uso pubblico
- SP2 servizi amministrativi
- SP3 Servizi per l'attuazione di base
- SC servizi comunitari
- SP4 servizi culturali, sociali e ricreativi
- SP5 servizi per l'assistenza socio-sanitaria
- SP6 servizi ospedalieri
- SP7 servizi per l'assistenza superiore
- SP8 servizi religiosi
- SP9 servizi sportivi coperti
- SP10 servizi tecnici
- SP11 università e servizi universitari
- SP12 servizi scoperti di uso pubblico
- SP13 parchi
- SP14 parchi
- SP15 spazi scoperti pavimentati di uso pubblico
- SP16 parcheggi a raso lungo strada
- SP17 campi sportivi scoperti
- SP18 piazzole pedonamento pedonali
- SP19 spazi scoperti privati
- SP20 verde privato
- SP21 infrastrutture della mobilità
- SP22 impianti di distribuzione carburanti
- SP23 parcheggi coperti
- SP24 parcheggi scoperti

PERCORSI PEDONALI

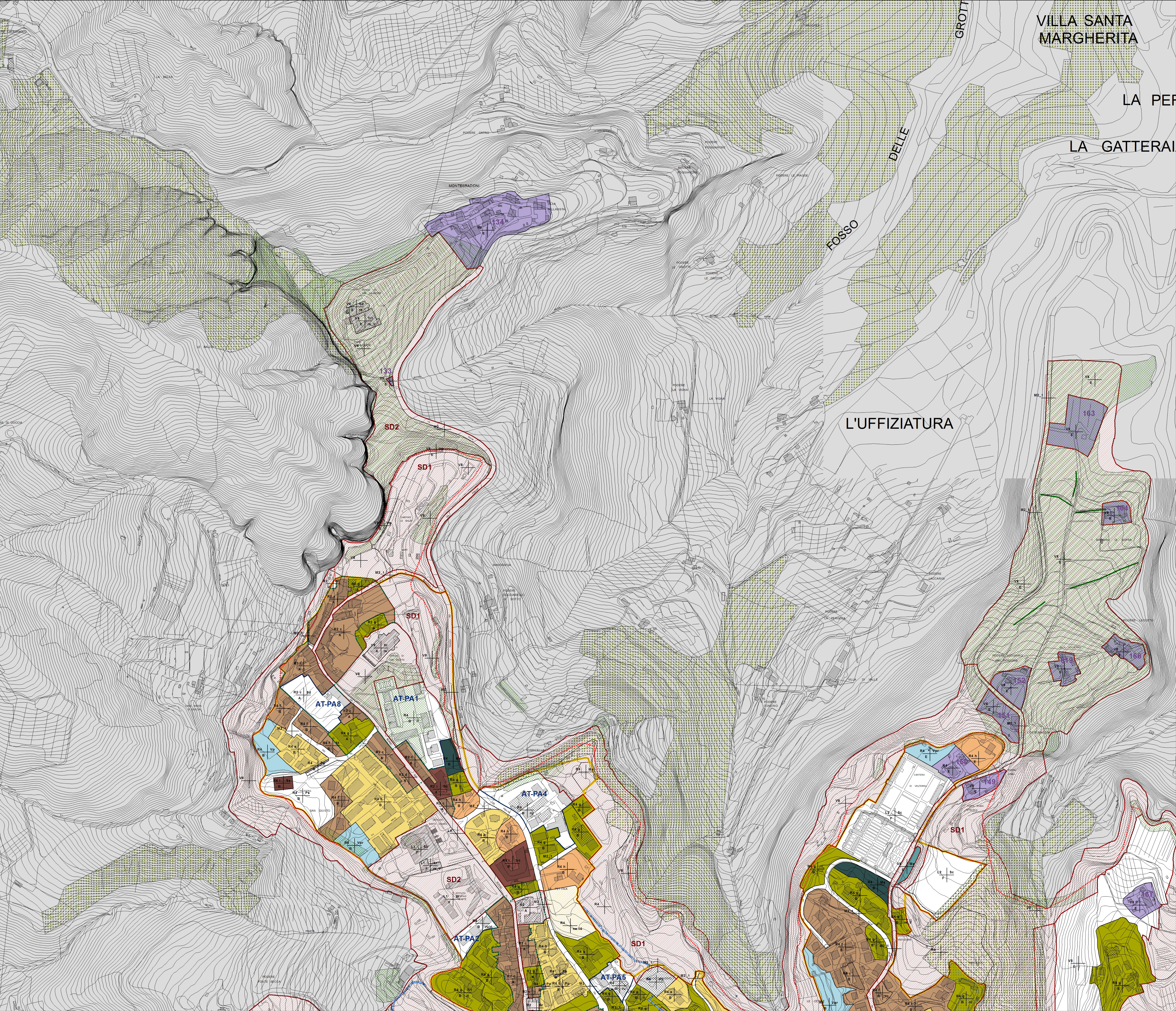
- SP25 percorsi pedonali
- SP26 Schema Direttiva
- SP27 limite urbano
- SP28 aggiornamento cartografico spaziale

INTERVENTI DI COMPLEMENTO IN AMBITO URBANO

- CA1 centri antichi ed aggregati
- CA2 centro antico di Volterra (vedi tavola in scala 1:1000)
- CA3 edifici di eccezionale valore
- CA4 siti archeologici e necropoli
- CA5 tracciato della mura etrusche
- CA6 impianti vegetazionali di pregio attutiti
- CA7 impianti vegetazionali di pregio: filari alberati

Tipologia insediativa

Tipologia insediativa	Numero tecniche di attuazione
Residenza	1
Industria	1
Attività commerciali	1
Attività turistico ricettive	1
Attività distrettuali	1
Uffici privati, studi professionali, sedi di associazioni	1
Agenzie bancarie, banche, centri di ricerca	1
Servizi e attrezzature di uso pubblico	1
Servizi amministrativi	1
Servizi per l'attuazione di base	1
Servizi comunitari	1
Servizi culturali, sociali e ricreativi	1
Servizi per l'assistenza socio-sanitaria	1
Servizi ospedalieri	1
Servizi per l'assistenza superiore	1
Servizi religiosi	1
Servizi sportivi coperti	1
Servizi tecnici	1
Università e servizi universitari	1
Spazi scoperti di uso pubblico	1
Parchi	1
Parchi	1
Spazi scoperti pavimentati di uso pubblico	1
Parcheggi a raso lungo strada	1
Campi sportivi scoperti	1
Piazzole pedonamento pedonali	1
Spazi scoperti privati	1
Verde privato	1
Infrastrutture della mobilità	1
Impianti di distribuzione carburanti	1
Parcheggi coperti	1
Parcheggi scoperti	1
Percorsi pedonali	1
Schema Direttiva	1
Limite urbano	1
Aggiornamento cartografico spaziale	1
Centri antichi ed aggregati	1
Centro antico di Volterra (vedi tavola in scala 1:1000)	1
Edifici di eccezionale valore	1
Siti archeologici e necropoli	1
Tracciato della mura etrusche	1
Impianti vegetazionali di pregio attutiti	1
Impianti vegetazionali di pregio: filari alberati	1



VILLA SANTA MARGHERITA

LA PER...

LA GATTERAI...

L'UFFIZIATURA