



Bacino Fiume Arno


P.F.4 - Pericolosità molto elevata da processi geomorfologici di versante e da frana

 Comprende le aree in frana attiva e il loro intorno

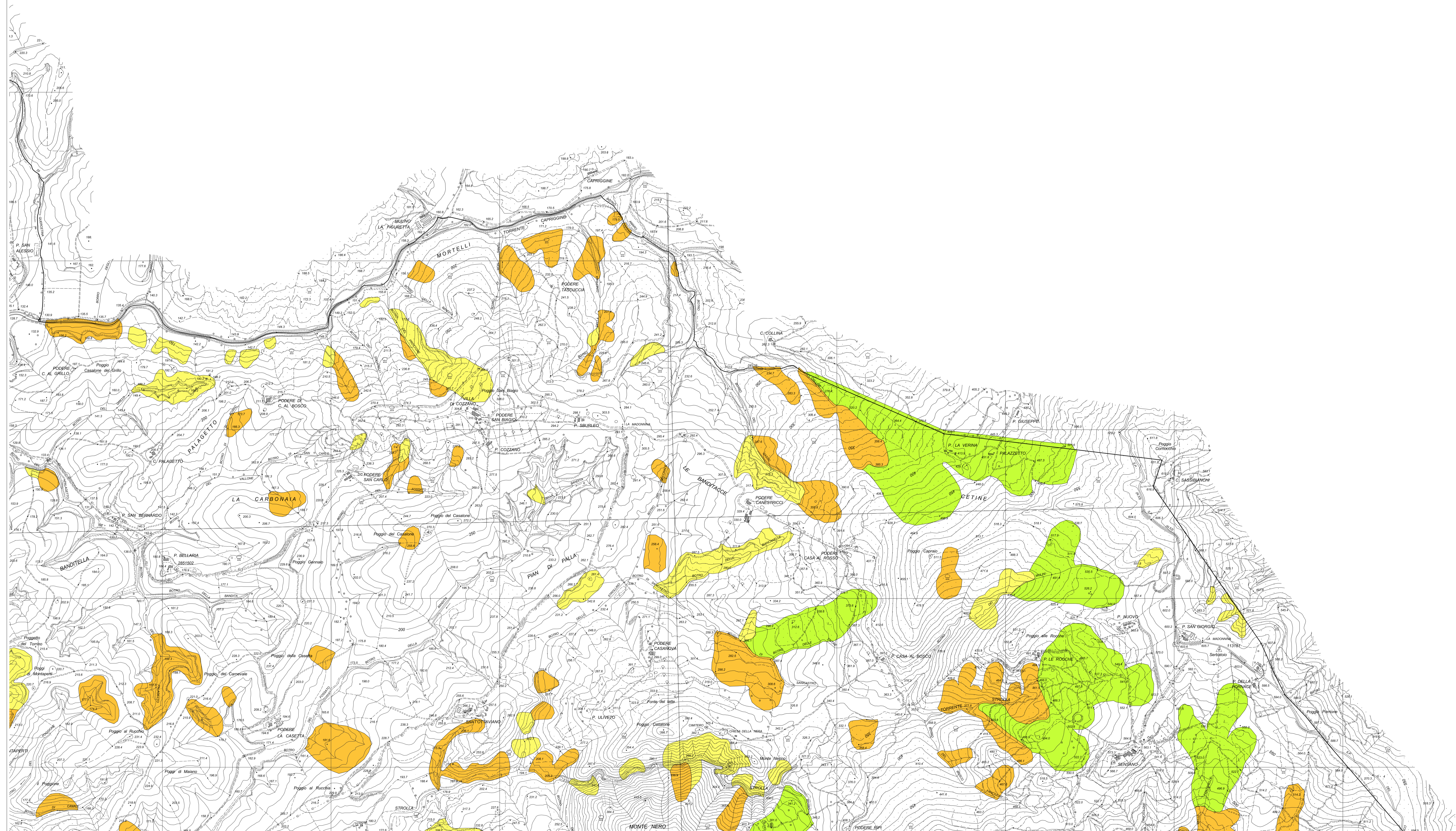
P.F.3 - Pericolosità elevata da processi geomorfologici di versante e da frana

 Comprende le aree in frana quiescente e il loro intorno

P.F.2 - Pericolosità media da processi geomorfologici di versante e da frana

 Comprende le aree in frana stabilizzata

 Limite Comunale



COMUNE DI VOLTERRA PIANO STRUTTURALE



INDAGINI GEOLOGICO-TECNICHE DI SUPPORTO
ALLA PIANIFICAZIONE DEL TERRITORIO COMUNALE
L.R. n° 21/1984, D.C.R. n° 94/1985, D.C.P. n° 349/1988, D.C.R. n° 12/2000, L.R. n° 1/2005,
D.P.C.M. 6/05/2005, D.G.R.T. n° 1330/2004

GRUPPO DI LAVORO
Geoprogetti
Studio Associato
Dr. Geol. Francesca Franchi
Dr. Geol. Emilio Pistilli
GEOSER s.c.r.l.
Dr. Geol. Fabrizio Alvarez
Dr. Geol. Luciano Giuntini

TAVOLA
L2

**PERICOLOSITA' GEOMORFOLOGICA
AI SENSI DEL P.A.I.
BACINO FIUME ARNO**

SCALA: 1:10.000 DATA: APRILE 2006