

LEGENDA

- 7 Corpi frangi e colli detritici.
- 6 Litotipi da pseudocavernosi a semicavernosi a prevalente componente argillosa.
- 5 Litotipi semicavernosi: depositi con livelli argillosi, alternati con livelli conglomeratici e sabbie.
- 4 Litotipi incavernati a composizione eterogenea: depositi alluvionali di fondovalle, detriti e alluvioni terrazzate.
- 3 Litotipi semicavernosi: formazioni conglomeratiche e breccie con matrice siltosa e/o sabbiosa cementata.
- 2 Rocce semicavernose: litotipi a componente argillosa, marnosa e arenacea.
- 1 Rocce coerenti, stratificate e massicce: diaziti, litotipi calcarei, arenacei e magmatici.

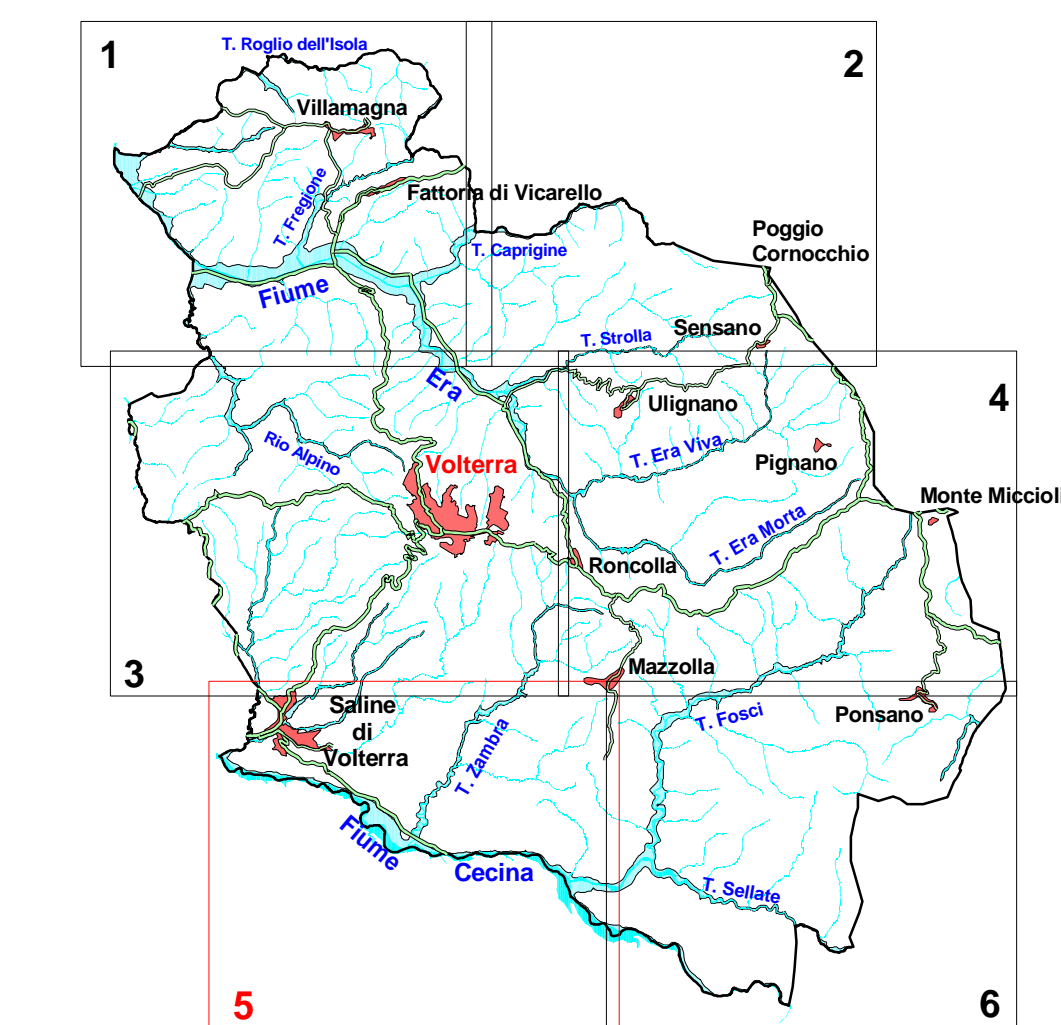
DATI DI BASE GEOTECNICI

- | | |
|----------------------|----------------------|
| Saggi | Sondaggi |
| U Falda assente | U Falda presente |
| U Falda non rilevata | U Falda assente |
| | U Falda non rilevata |

- | | |
|---------------------------------|--------------------------------|
| Prove Penetrometriche Dinamiche | Prove Penetrometriche statiche |
|] Falda presente | W Falda presente |
|] Falda assente | W Falda assente |
|] Falda non rilevata | W Falda non rilevata |

□ Limite comunale

COMUNE DI VOLTERRA
PIANO STRUTTURALE



INDAGINI GEOLOGICO-TECNICHE DI SUPPORTO
ALLA PIANIFICAZIONE DEL TERRITORIO COMUNALE
(L.R. n° 21/1984, D.C.R. n° 94/1985, D.C.P. n° 349/1998, L.R. n° 5/1995 e D.C.R. n° 12/2000)

GRUPPO DI LAVORO Geoprogetti Studio Associato Dr. Geol. Francesca Franchi Dr. Geol. Emilio Pistilli GEOSER Dr. Geol. Fabrizio Alvares Dr. Geol. Luciano Giuntini	TAVOLA E5	CARTA LITOTECNICA
	SCALA: 1:10.000	DATA: MARZO 2005