

Frane		attive	quiescenti	stabilizzate
Frana di scivolamento	[Pattern]	[Pattern]	[Pattern]	[Pattern]
Frana di colamento	[Pattern]	[Pattern]	[Pattern]	[Pattern]
Frana complessa	[Pattern]	[Pattern]	[Pattern]	[Pattern]
Frana di crollo	[Pattern]	[Pattern]	[Pattern]	[Pattern]
Paleofrane	[Pattern]			[Pattern]

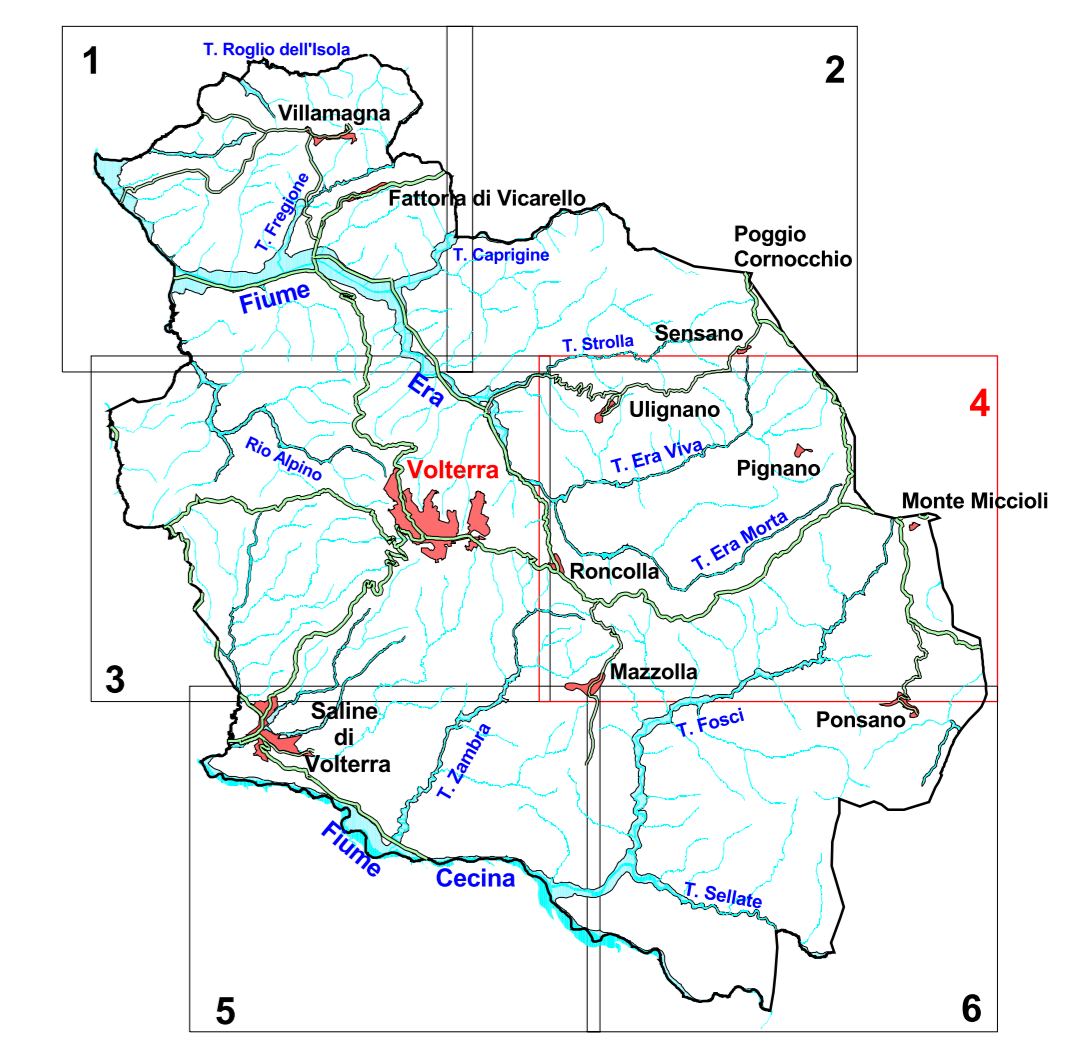
Forme, processi e depositi di versante		
Aree calcemiche	denudate	[Color]
	parzialmente denudate	[Color]
	vegetate	[Color]
Biancane	[Color]	
Coltri detritiche	[Color]	
Scioglimento	[Color]	
Scarpate	[Color]	

Forme, processi e depositi fluviali		
Corsi d'acqua	attuali	[Color]
	terrazzati recenti	[Color]
	terrazzati antichi	[Color]
Depositi alluvionali	[Color]	
Ruscigliamento	[Color]	
Laghi	[Color]	
Conoidi e Coni detritici	[Color]	

Forme e processi antropici	
Cave dismesse	[Color]
Cave attive	[Color]
Zone di estrazione di salgemma	[Color]
in attività	[Color]
esaurite	[Color]
Diga	[Color]
Discarica	[Color]

— Limite Comunale

COMUNE DI VOLTERRA PIANO STRUTTURALE



INDAGINI GEOLOGICO-TECNICHE DI SUPPORTO
ALLA PIANIFICAZIONE DEL TERRITORIO COMUNALE
(L.R. n° 21/1984, D.C.R. n° 94/1985, D.C.P. n° 349/1998, L.R. n° 5/1995 e D.C.R. n° 12/2000)

GRUPPO DI LAVORO Geoprogetti Studio Associato Dr. Geol. Francesca Franchi Dr. Geol. Emilio Pastili GEOSER s.r.l. Dr. Geol. Fabrizio Alvares Dr. Geol. Luciano Giuntini	TAVOLA B4	CARTA GEOMORFOLOGICA
	SCALA: 1:10.000	DATA: MARZO 2005