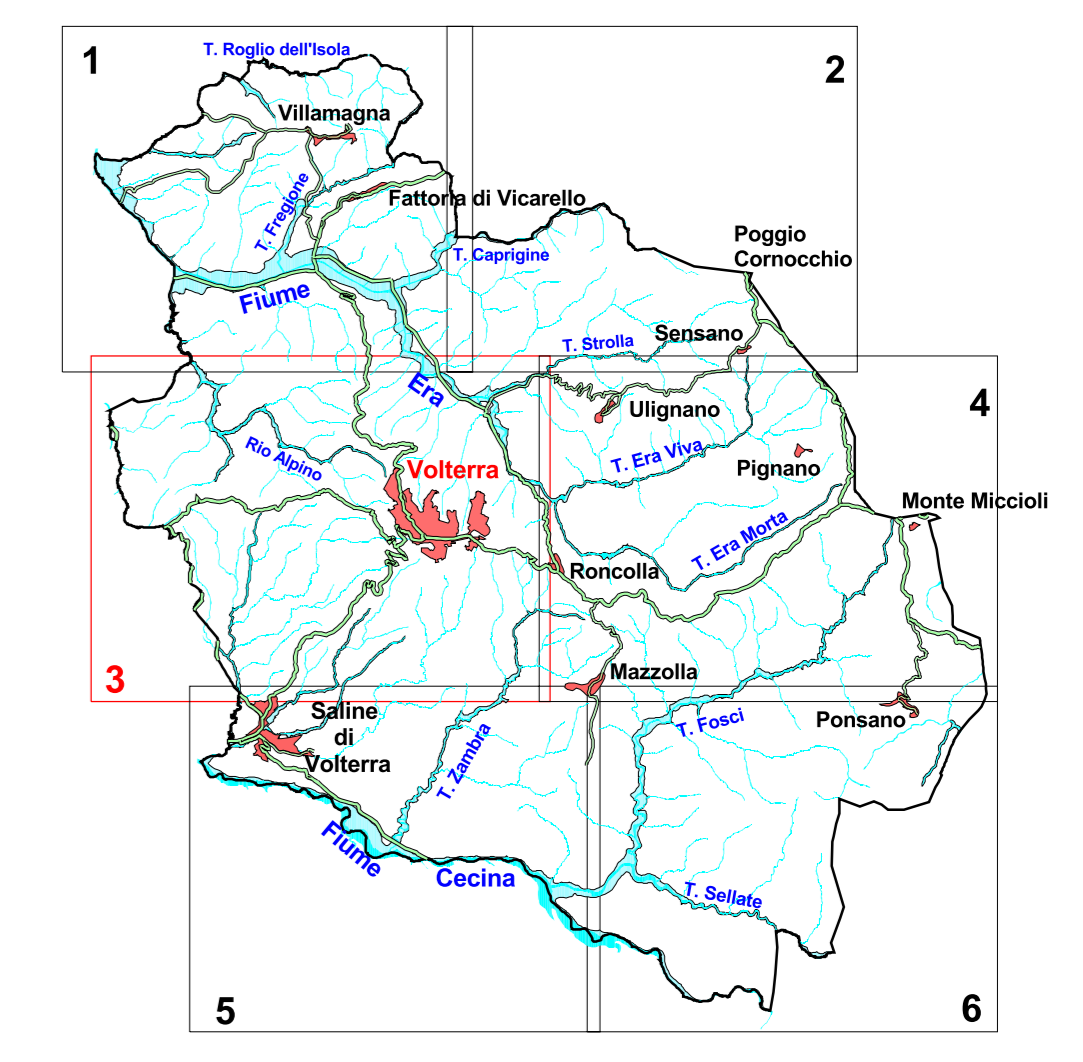


- Frane**    attive    quiescenti    stabilizzate
- Frana di scivolamento
  - Frana di colamento
  - Frana complessa
  - Frana di crollo
  - Paleofrane
- Forme, processi e depositi di versante**
- Aree calcemiche
    - denudate
    - parzialmente denudate
    - vegetate
  - Biancane
  - Coltri detritiche
  - Scioglimento
  - Scarpare
- Forme, processi e depositi fluviali**
- Corsi d'acqua
    - attuali
    - terrazzati recenti
    - terrazzati antichi
  - Ruscigliamento
  - Laghi
  - Conoidi e Coni detritici
- Forme e processi antropici**
- Cave dismesse
  - Cave attive
  - Zone di estrazione di salgemma
    - in attività
    - esaurite
  - Diga
  - Discarica
- Limite Comunale

**COMUNE DI VOLTERRA**  
PIANO STRUTTURALE



INDAGINI GEOLOGICO-TECNICHE DI SUPPORTO  
ALLA PIANIFICAZIONE DEL TERRITORIO COMUNALE  
(L.R. n° 21/1984, D.C.R. n° 94/1985, D.C.P. n° 349/1998, L.R. n° 5/1995 e D.C.R. n° 12/2000)

GRUPPO DI LAVORO	TAVOLA	
<b>Geoprogetti</b> Studio Associato	<b>B3</b>	<b>CARTA GEOMORFOLOGICA</b>
Dr. Geol. Francesca Franchi Dr. Geol. Emilio Pastilli	SCALA: 1:10.000	DATA: MARZO 2005
<b>GEOSER s.c.r.l.</b> Dr. Geol. Fabrizio Alvares Dr. Geol. Luciano Giuntini		