

**LEGENDA**

**DEPOSITI CONTINENTALI RECENTI/ATTUALI**

- dt Deterio
- all Alluvioni attuali
- all Alluvioni terrazzate

**FORMAZIONI PLEISTOCENICHE**

- VTR Calcarei di Volterra - Zancleano/Piacenziano
- VLMa Formazione di Villamagna: Sabbie di San Giusto (VLMa) e Argille sabbiose di San Cipriano (VLMa) - Piacenziano
- FAA Argille azzurre (FAA) - Depositi del Poggio (FAA) e Sabbie gradate da grossolane a medie (FAA) - Zancleano/Piacenziano
- SRZ Formazione di Serrazano (SRZ) con lenti conglomeratiche (SRZ)
- GAM Conglomerati di Gambassi (GAM)
- VOP Conglomerati di Bosco delle Volpate (VOP)

**FORMAZIONI MIocenICHE**

- Uli Conglomerati di Ulgiano - Messiniano Sup.
- Pdr Formazione di Podere Luppano - Messiniano Sup.

**SUCCESSIONE NEOGENICA DEL VERSANTE ORIENTALE DELL'APPENNINO SETTEVONTINO**

- EMO Argille e Gessi del Fiume Era Morta: Argille (EMO) e gessi (g) del F. Era Morta e di Saline di Volterra; Torrenzo di Pignano (EMO); Arenarie di S. Benedetto (EMO)
- RAO Formazione del Torrente Raguseo: Argille a Fincordano (RAO) e livelli di gessi alla base (RAOg) - Messiniano inf.
- ROS Conglomerati di Rosignano - Conglomerati di Villa Mirabelle (ROSg) e Calcarei di Castelluccio (ROSS) - Messiniano inf.
- SPC Formazione della Spocchivola (SPC) - Messiniano inf.
- FOF Argille del Torrente Fosci (FOF), calcareniti di Argille e Palombini (FOFg) - Tortonian Sup./Messiniano inf.

**Formazione del Torrente Salsina:**

- CLT Arenarie della Capranica (CLT) - Tortonian Sup./Messiniano inf.
- BLT Mare a Bithynia (BLT) - Tortonian Sup./Messiniano inf.
- LSL Conglomerati di S. Salsina (LSL) - Tortonian Sup./Messiniano inf.
- LUP Conglomerati del Podere Luppano (LUP) - Tortonian Sup./Tortonian
- APR Arenarie di Ponsano (APR) e marne siltose (APRm) - Messiniano Sup./Tortonian inf.

**UNITA' DI LANCIAIA - MONTEVERDI M.M.**

- CAAR Formazione di Lanciaia: Arenarie calcaree e calcari massosi (CAAR) e Breccie di Libiano (CAAR) - Eocene inf.

**UNITA' OPOLITERA DI MONTAGONE**

- MOR Formazione di Montagone (MOR) - Campaniano Sup./Messiniano

**UNITA' OPOLITERE DELLE ARILLE A PALOMBINI - COMPLESSO OPOLITERO DI M. CARBETTO**

- AMO Arenarie di Montecassi (AMO) - Cretaceo Sup./Palaocene
- APA Argille a Palombini (APA) - Neocomiano (Bersarano)/Aptiano
- CCA Calcarei a Calpiorelle - Neocomiano (Bersarano) Sup./V. Margivervio

**DOMINIO LIGURE**

- ISA Radioliti - Dipsoti del M. Alpi (ISA) - Giurassico Sup. Oxfordiano / Kimmeridgiano / Turoniano
- BAS Basalti (B) - Giurassico Medio/Sup.
- TT Clabbi (TT) - Giurassico Medio/Sup.
- ES Serpentine (ES) - Giurassico Medio/Sup.

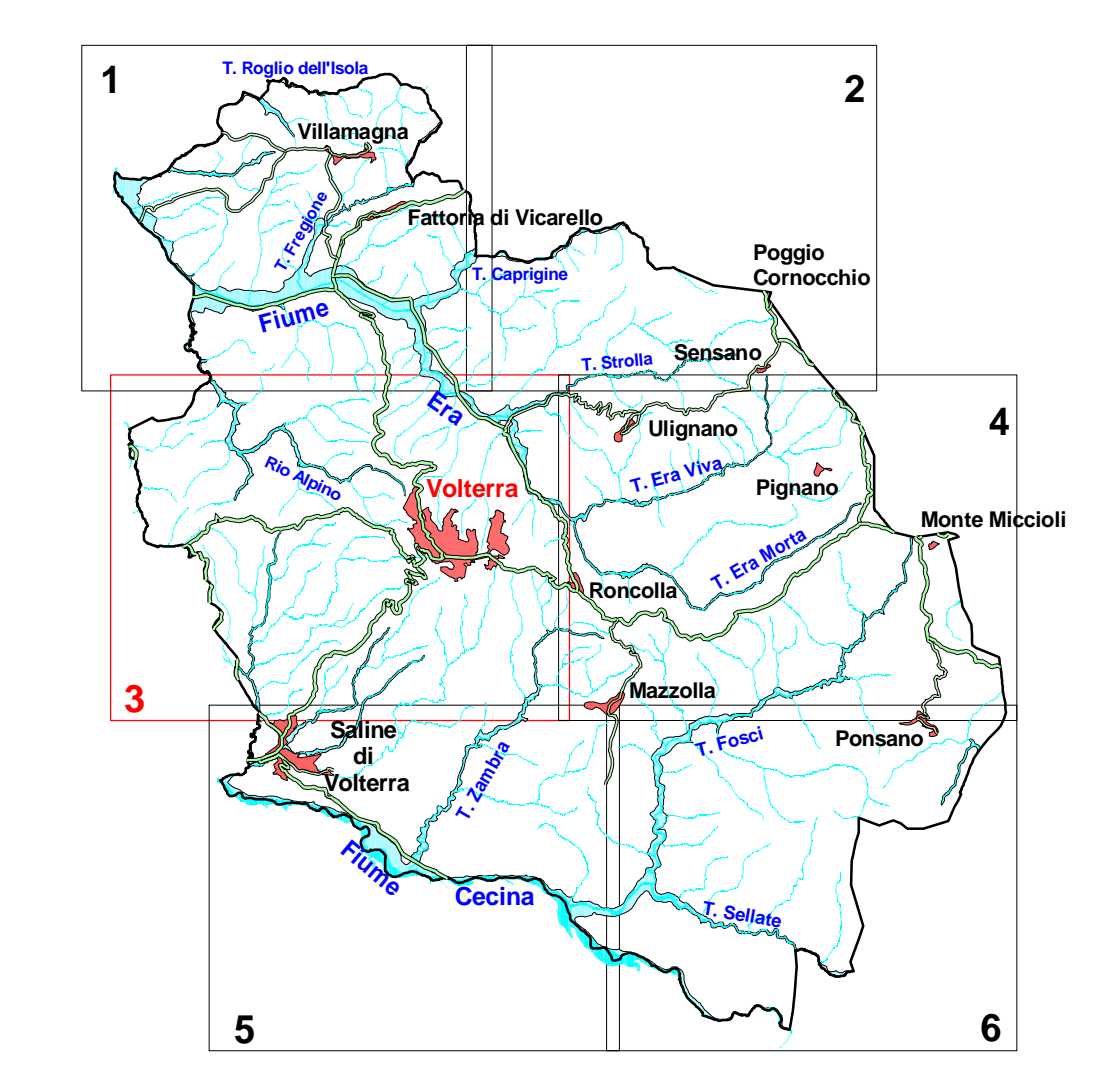
**DOMINIO TOSCANO**

- CCV Calcarei Caverzani (CCV) - Formazione anidrica di Bursino (BUR) Cretaceo/Paleocene

**SEGNI CONVENZIONALI**

- Strati rovesciati
- Strati dritti
- Strati verticali
- Strati orizzontali
- Figlie
- Figlie presunte
- Limite comunale

**COMUNE DI VOLTERRA**  
PIANO STRUTTURALE



INDAGINI GEOLOGICO-TECNICHE DI SUPPORTO ALLA PIANIFICAZIONE DEL TERRITORIO COMUNALE  
(L.R. n° 21/1984, D.C.R. n° 94/1985, D.C.P. n° 349/1998, L.R. n° 5/1995 e D.C.R. n° 12/2000)

GRUPPO DI LAVORO  
**Geoprogetti**  
Studio Associazione  
Dr. Geol. Francesca Franchi  
Dr. Geol. Emilio Pistilli

TAVOLA  
**A3**  
CARTA GEOLOGICA

SCALA: 1:10.000 DATA: MARZO 2005

**GEOSER**  
Dr. Geol. Fabrizio Alvares  
Dr. Geol. Luciano Giuntini