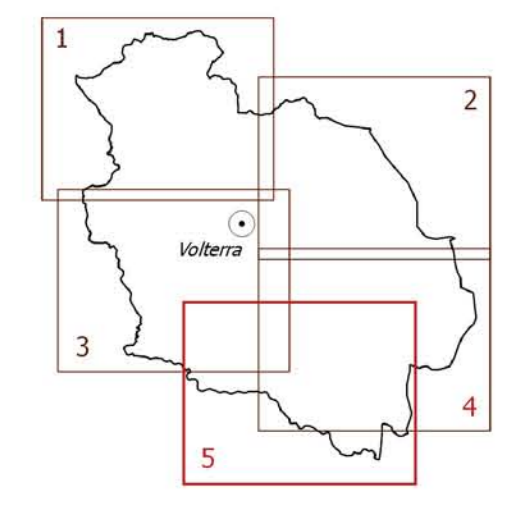


Il Sindaco: Giacomo Santi
 L'Assessore al Governo del Territorio: Roberto Castiglia
 Il Responsabile del Procedimento: arch. Alessandro Bonsignori
 Il Garante della Comunicazione: geom. Vinicio Ceccarelli



INDAGINI GEOLOGICHE DI SUPPORTO ALLA PIANIFICAZIONE DEL TERRITORIO

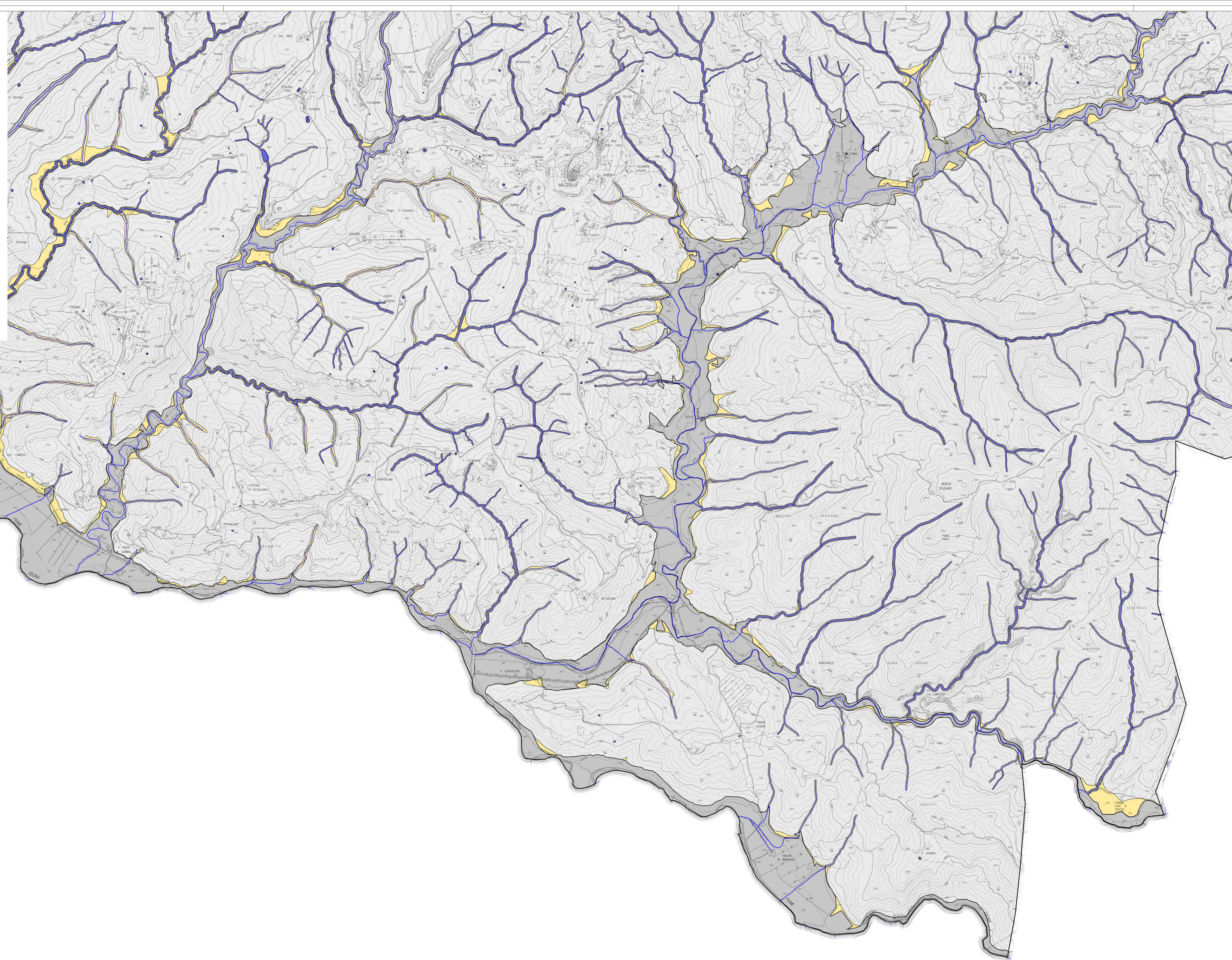
Tr. N5
 CARTA DELLA PERICOLOSITA' IDRAULICA
 AI SENSI DEL D.P.G.R. 53/R
 E DELLA L.R. 41/2018

Scale 1:10.000

Progettazione urbanistica:
 responsabile incaricato: arch. Antonio Mugnai
 arch. Roberta Ciccarelli

Aspetti geologici:
 geol. Emilio Pistilli

Aspetti idraulici:
 ing. Jacopo Taccini



Legenda

- Limite comunale
- Laghi
- Reticolo idraulico:
 - Reticolo idrografico della Regione Toscana (LR79/2012)
- AREE ANALIZZATE CON STUDI IDROLOGICO-IDRAULICI
 - Area indagata con studi idrologico-idraulici con proposta di modifica del PGRA
 - Area indagata con studi idrologico-idraulici già recepiti nel PGRA
- PERICOLOSITA' IDRAULICA D.P.G.R. 53/R/2011**
 - I.1 - Pericolosità idraulica bassa**
 - Aree interessate da allagamenti con Tr > 500anni
 - I.2 - Pericolosità idraulica media**
 - Aree interessate da allagamenti con 200 < Tr < 500 anni
 - I.3 - Pericolosità idraulica elevata**
 - Aree interessate da allagamenti con 30 < Tr < 200 anni
 Alluvioni poco frequenti ai sensi della L.R. 41/2018
 - I.4 - Pericolosità idraulica molto elevata**
 - Aree interessate da allagamenti con Tr < 30 anni
 Alluvioni frequenti ai sensi della L.R. 41/2018
 - Aree da ricondurre alle mappe di pericolosità del PGRA