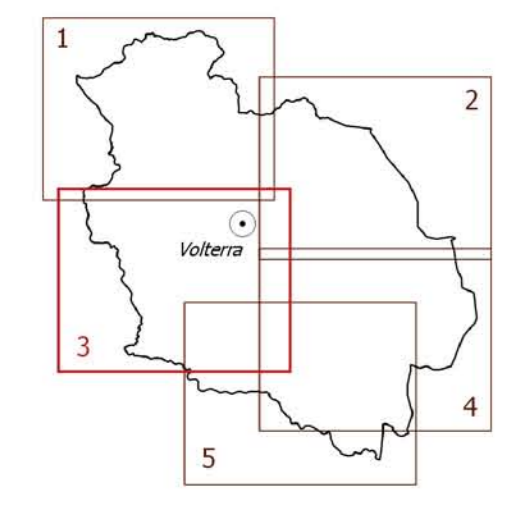


Il Sindaco: Giacomo Santi
 L'Assessore al Governo del Territorio: Roberto Castiglia
 Il Responsabile del Procedimento: arch. Alessandro Bonsignori
 Il Garante della Comunicazione: geom. Vinicio Ceccarelli



INDAGINI GEOLOGICHE DI SUPPORTO
 ALLA PIANIFICAZIONE DEL TERRITORIO

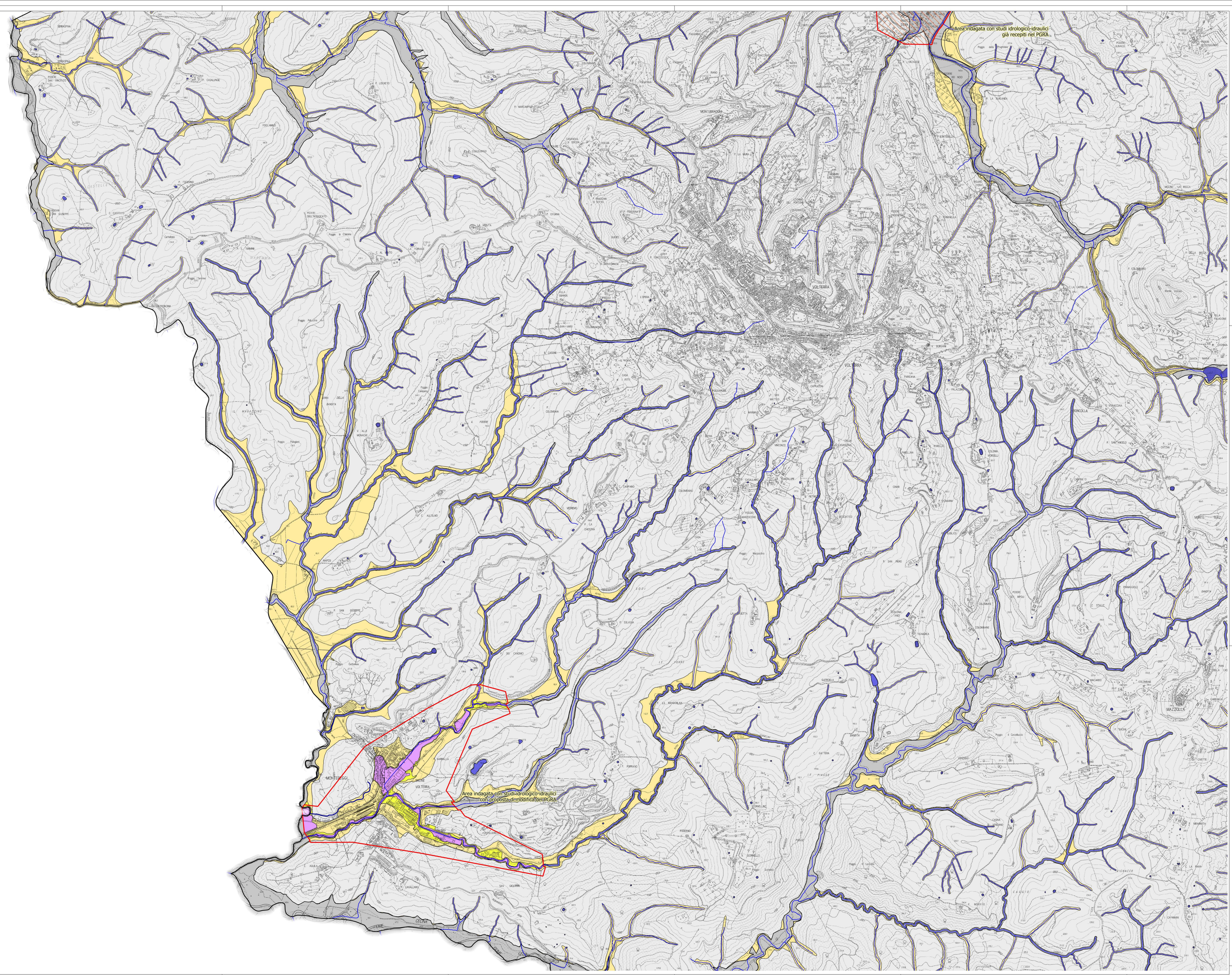
THE
N3
 CARTA DELLA PERICOLOSITA' IDRAULICA
 AI SENSI DEL D.P.G.R. 53/R
 E DELLA L.R. 41/2018

Scale 1:10.000

Progettazione urbanistica:
 responsabile incaricato: arch. Antonio Magnai
 arch. Roberta Ciccarelli

Aspetti geologici:
 geol. Emilio Pistilli

Aspetti idraulici:
 ing. Jacopo Taccini



Legenda

- Limite comunale
- Laghi
- Reticolo idraulico:
 - Reticolo idrografico della Regione Toscana (LR79/2012)
- AREE ANALIZZATE CON STUDI IDROLOGICO-IDRAULICI
 - Area indagata con studi idrologico-idraulici con proposta di modifica del PGRA
 - Area indagata con studi idrologico-idraulici già recepiti nel PGRA
- PERICOLOSITA' IDRAULICA D.P.G.R. 53/R/2011
 - 1.1 - Pericolosità idraulica bassa
 - Aree interessate da allagamenti con $T_r > 500$ anni
 - 1.2 - Pericolosità idraulica media
 - Aree interessate da allagamenti con $200 < T_r < 500$ anni
 - 1.3 - Pericolosità idraulica elevata
 - Aree interessate da allagamenti con $30 < T_r < 200$ anni
 - Alluvioni poco frequenti ai sensi della L.R. 41/2018
 - 1.4 - Pericolosità idraulica molto elevata
 - Aree interessate da allagamenti con $T_r < 30$ anni
 - Alluvioni frequenti ai sensi della L.R. 41/2018
 - Aree da ricondurre alle mappe di pericolosità del PGRA