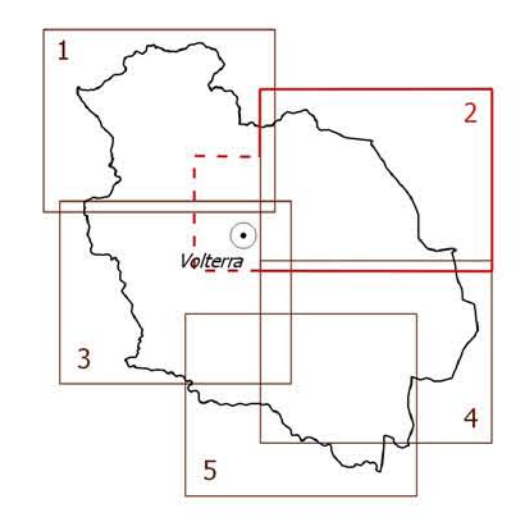


Il Sindaco: Giacomo Santi  
 L'Assessore al Governo del Territorio: Roberto Castiglia  
 Il Responsabile del Procedimento: arch. Alessandro Bonfigliori  
 Il Garante della Comunicazione: geom. Vinicio Ceccarelli



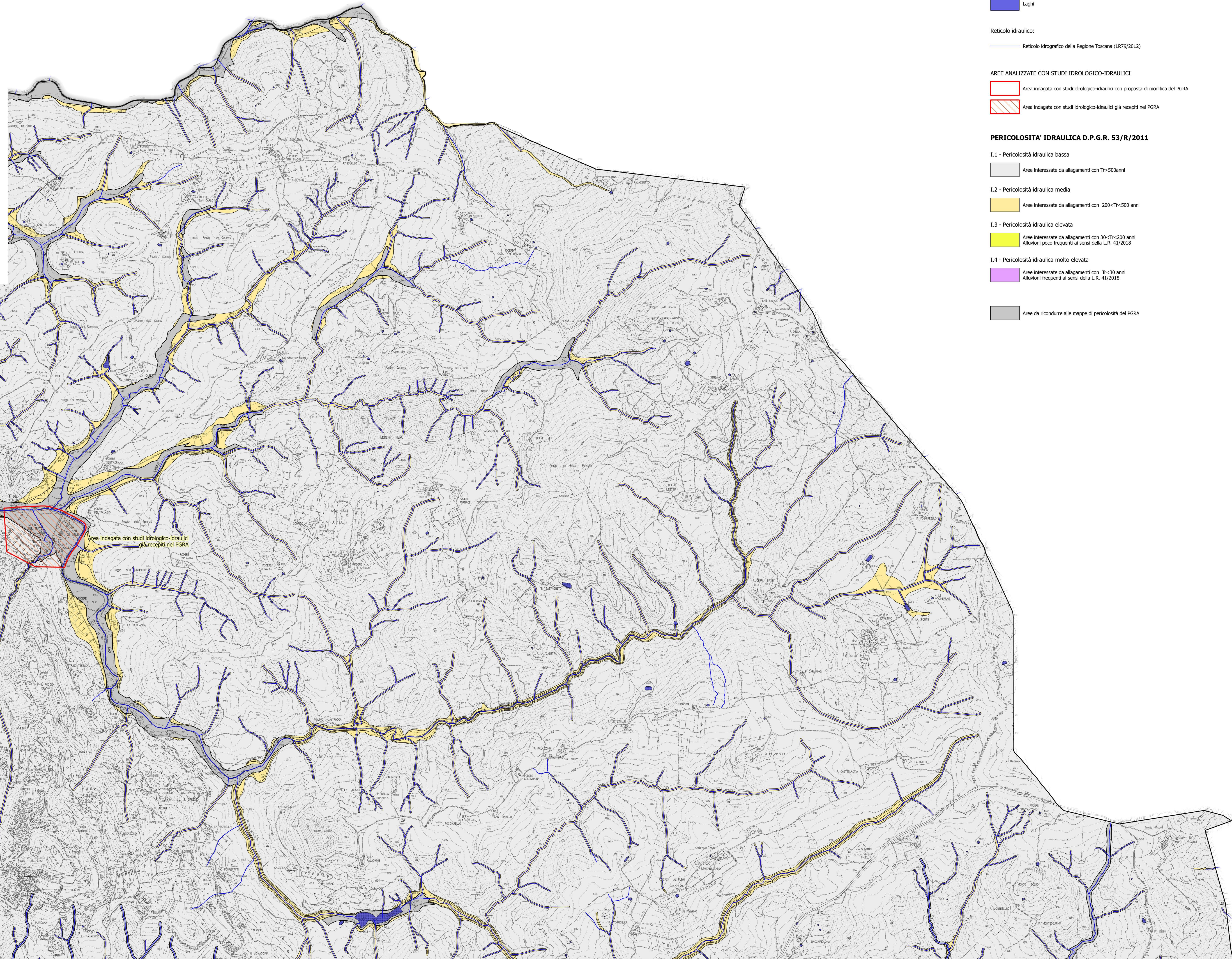
**Progettazione urbanistica:**  
 responsabile incaricato: arch. Antonio Magnai  
 arch. Roberta Ciccarelli

**Aspetti geologici:**  
 geol. Emilio Pistilli

**Aspetti idraulici:**  
 ing. Jacopo Taccini

INDAGINI GEOLOGICHE DI SUPPORTO  
 ALLA PIANIFICAZIONE DEL TERRITORIO

**N2**  
 CARTA DELLA PERICOLOSITA' IDRAULICA  
 AI SENSI DEL D.P.G.R. 53/R  
 E DELLA L.R. 41/2018  
 Scale 1:10.000



### Legenda

- Limite comunale
- Laghi

Reticolo idraulico:  
 Reticolo idrografico della Regione Toscana (LR9/2012)

- AREE ANALIZZATE CON STUDI IDROLOGICO-IDRAULICI**
- Area indagata con studi idrologico-idraulici con proposta di modifica del PGRA
  - Area indagata con studi idrologico-idraulici già recepiti nel PGRA

### PERICOLOSITA' IDRAULICA D.P.G.R. 53/R/2011

- I.1 - Pericolosità idraulica bassa**
- Aree interessate da allagamenti con  $T_r > 500$  anni
- I.2 - Pericolosità idraulica media**
- Aree interessate da allagamenti con  $200 < T_r < 500$  anni
- I.3 - Pericolosità idraulica elevata**
- Aree interessate da allagamenti con  $30 < T_r < 200$  anni  
 Alluvioni poco frequenti ai sensi della L.R. 41/2018
- I.4 - Pericolosità idraulica molto elevata**
- Aree interessate da allagamenti con  $T_r < 30$  anni  
 Alluvioni frequenti ai sensi della L.R. 41/2018
- Aree da ricondurre alle mappe di pericolosità del PGRA