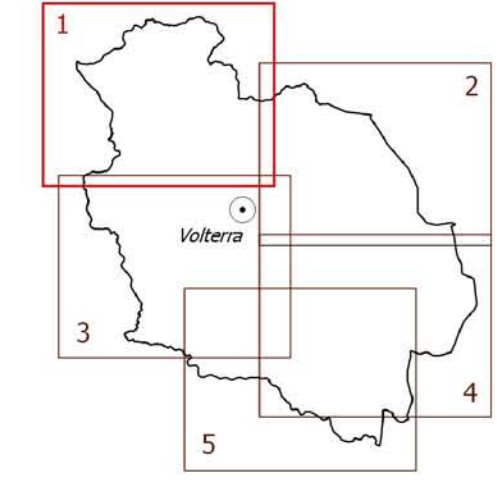


Il Sindaco: Giacomo Santi  
 L'Assessore al Governo del Territorio: Roberto Castiglia  
 Il Responsabile del Procedimento: arch. Alessandro Bonignori  
 Il Garante della Comunicazione: geom. Vinicio Ceccarelli



**Progettazione urbanistica:**  
 responsabile incaricato: arch. Antonio Maggini  
 arch. Roberta Ciccarelli

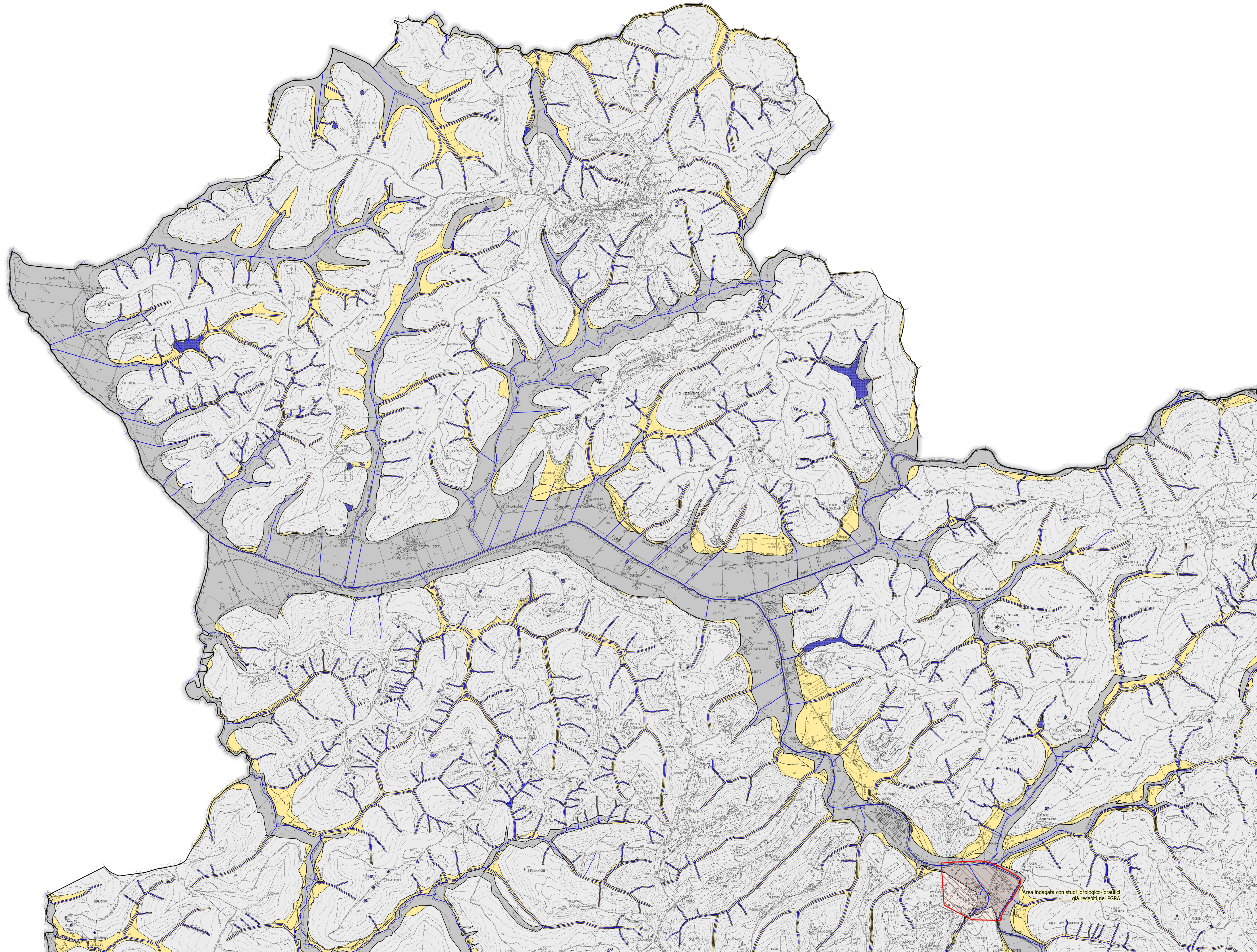
**Aspetti geologici:**  
 geol. Emilio Pistilli

**Aspetti idraulici:**  
 ing. Jacopo Taccini

**INDAGINI GEOLOGICHE DI SUPPORTO ALLA PIANIFICAZIONE DEL TERRITORIO**

**N1** CARTA DELLA PERICOLOSITA' IDRAULICA AI SENSI DEL D.P.G.R. 53/R E DELLA L.R. 41/2018

Scale 1:10.000



**Legenda**

- Limite comunale
- Laghi

**Reticolo idraulico:**  
 Reticolo idrografico della Regione Toscana (LR79/2012)

**AREE ANALIZZATE CON STUDI IDROLOGICO-IDRAULICI**

- Area indagata con studi idrologico-idraulici con proposta di modifica del PGRA
- Area indagata con studi idrologico-idraulici già recepiti nel PGRA

**PERICOLOSITA' IDRAULICA D.P.G.R. 53/R/2011**

- 1.1 - Pericolosità idraulica bassa**  
 Aree interessate da allagamenti con  $T_r > 500$ anni
- 1.2 - Pericolosità idraulica media**  
 Aree interessate da allagamenti con  $200 < T_r < 500$  anni
- 1.3 - Pericolosità idraulica elevata**  
 Aree interessate da allagamenti con  $30 < T_r < 200$  anni  
 Alluvioni poco frequenti ai sensi della L.R. 41/2018
- 1.4 - Pericolosità idraulica molto elevata**  
 Aree interessate da allagamenti con  $T_r < 30$  anni  
 Alluvioni frequenti ai sensi della L.R. 41/2018
- Aree da ricondurre alle mappe di pericolosità del PGRA

Area indagata con studi idrologico-idraulici già recepiti nel PGRA