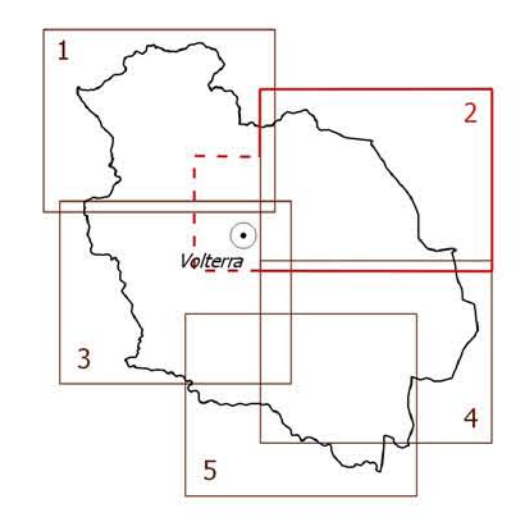


Il Sindaco: Giacomo Santi
 L'assessore al Governo del Territorio: Roberto Castiglia
 Il Responsabile del Procedimento: arch. Alessandro Bonfigliori
 Il Garante della Comunicazione: geom. Vincio Ceccarelli



Progettazione urbanistica:
 responsabile incaricato: arch. Antonio Magnai
 arch. Roberta Ciccarelli

Aspetti geologici:
 geol. Emilio Pistilli

Aspetti idraulici:
 ing. Jacopo Taccini

INDAGINI GEOLOGICHE DI SUPPORTO
 ALLA PIANIFICAZIONE DEL TERRITORIO

M2 CARTA DELLA
 PERICOLOSITÀ IDRAULICA
 AI SENSI DEL PGRA

Scale 1:10.000



GEOPROGETTI
 Studio Associato

Legenda

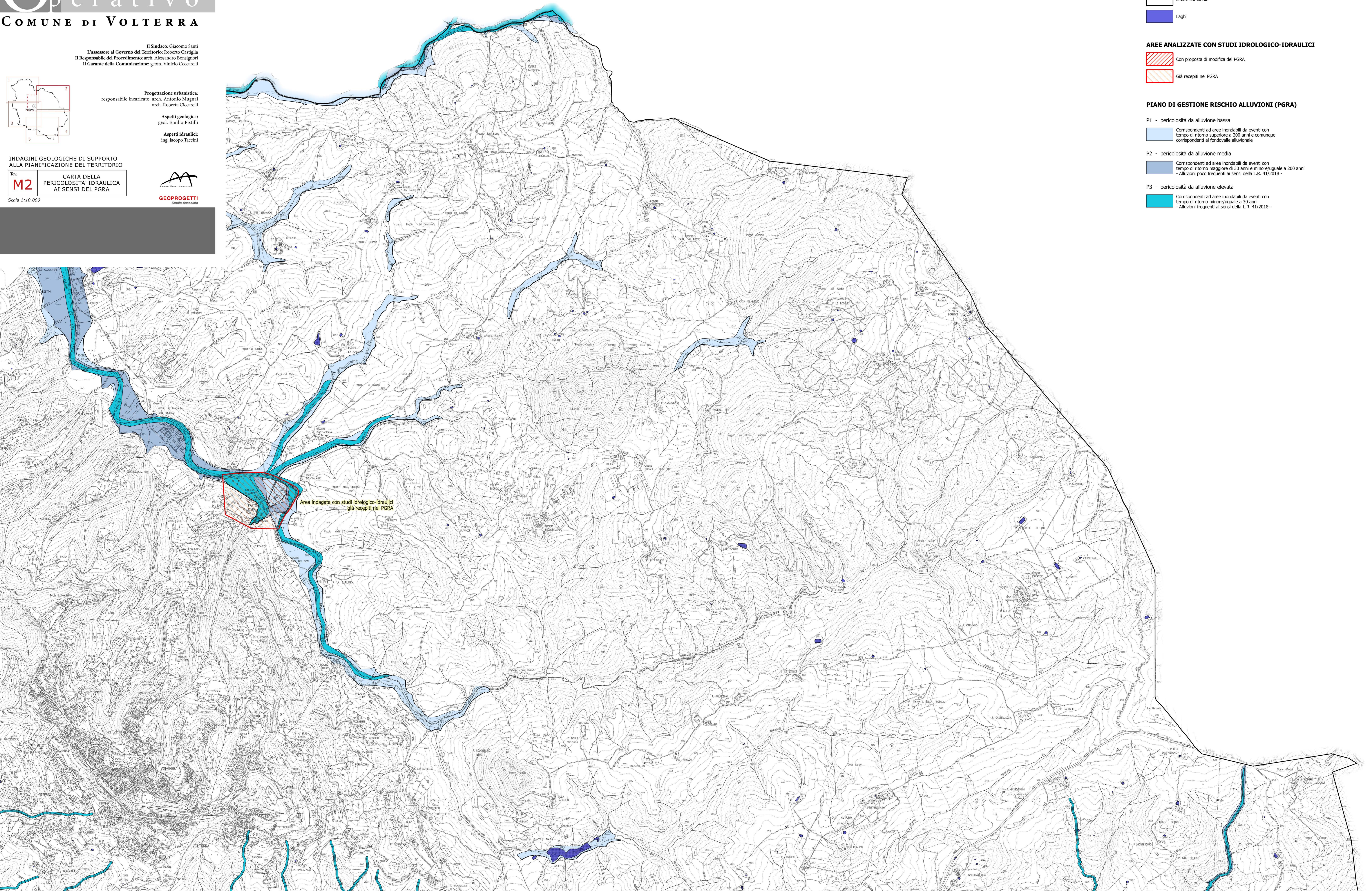
- Limite comunale
- Laghi

AREE ANALIZZATE CON STUDI IDROLOGICO-IDRAULICI

- Con proposta di modifica del PGRA
- Già recepiti nel PGRA

PIANO DI GESTIONE RISCHIO ALLUVIONI (PGRA)

- P1 - pericolosità da alluvione bassa**
 Corrispondenti ad aree inondabili da eventi con tempo di ritorno superiore a 200 anni e comunque corrispondenti al fondovale alluvionale
- P2 - pericolosità da alluvione media**
 Corrispondenti ad aree inondabili da eventi con tempo di ritorno maggiore di 30 anni e minore/uguale a 200 anni - Alluvioni poco frequenti ai sensi della L.R. 41/2018 -
- P3 - pericolosità da alluvione elevata**
 Corrispondenti ad aree inondabili da eventi con tempo di ritorno minore/uguale a 30 anni - Alluvioni frequenti ai sensi della L.R. 41/2018 -



Area indagata con studi idrologico-idraulici
 già recepiti nel PGRA