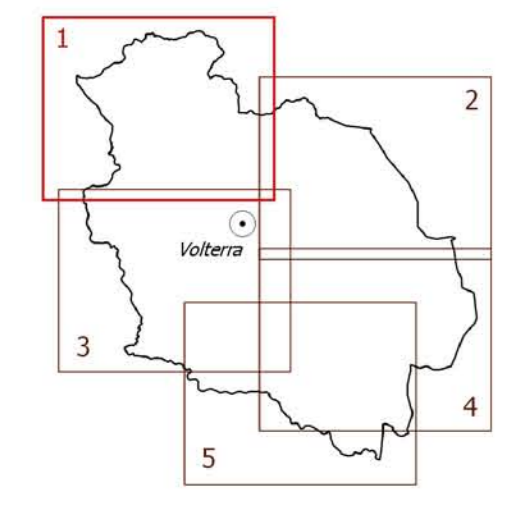


Il Sindaco: Giacomo Santi  
 L'Assessore al Governo del Territorio: Roberto Castiglia  
 Il Responsabile del Procedimento: arch. Alessandro Bonsignori  
 Il Garante della Comunicazione: geom. Vinicio Ceccarelli



**Progettazione urbanistica:**  
 responsabile incaricato: arch. Antonio Maggini  
 arch. Roberta Ciccarelli

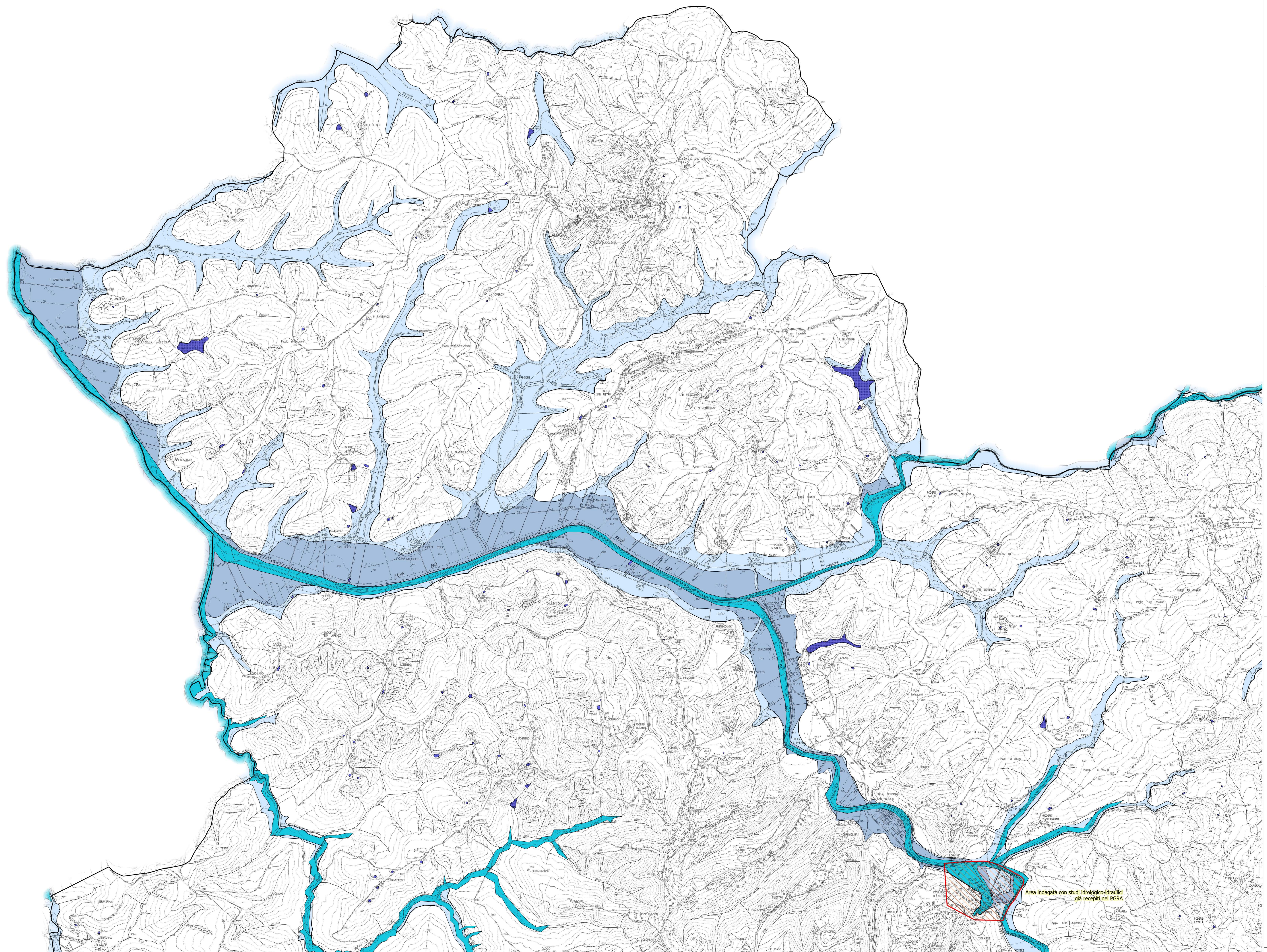
**Aspetti geologici:**  
 geol. Emilio Pistilli

**Aspetti idraulici:**  
 ing. Jacopo Taccini

INDAGINI GEOLOGICHE DI SUPPORTO  
 ALLA PIANIFICAZIONE DEL TERRITORIO

The **M1** CARTA DELLA PERICOLOSITÀ IDRAULICA AI SENSI DEL PGRA

Scale 1:10.000



### Legenda

- Limite comunale
  - Laghi
- AREE ANALIZZATE CON STUDI IDROLOGICO-IDRAULICI**
- Con proposta di modifica del PGRA
  - Già recepiti nel PGRA
- PIANO DI GESTIONE RISCHIO ALLUVIONI (PGRA)**
- P1 - pericolosità da alluvione bassa**  
 Corrispondenti ad aree inondabili da eventi con tempo di ritorno superiore a 200 anni e comunque corrispondenti al fondovalle alluvionale
- P2 - pericolosità da alluvione media**  
 Corrispondenti ad aree inondabili da eventi con tempo di ritorno maggiore di 30 anni e minore/uguale a 200 anni  
 - Alluvioni poco frequenti ai sensi della L.R. 41/2016 -
- P3 - pericolosità da alluvione elevata**  
 Corrispondenti ad aree inondabili da eventi con tempo di ritorno minore/uguale a 30 anni  
 - Alluvioni frequenti ai sensi della L.R. 41/2016 -

Area indagata con studi idrologico-idraulici già recepiti nel PGRA