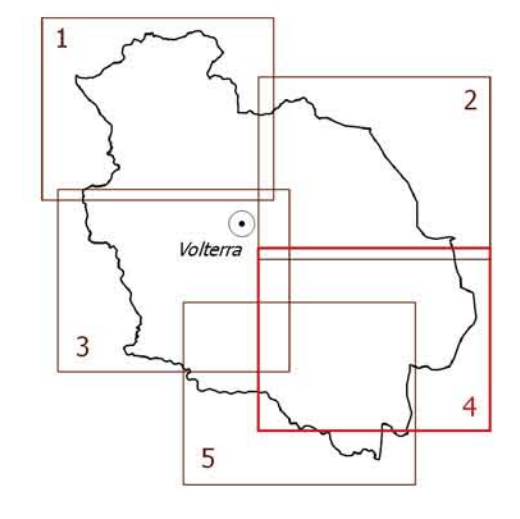


Il Sindaco: Giacomo Santi
 L'Assessore al Governo del Territorio: Roberto Castiglia
 Il Responsabile del Procedimento: arch. Alessandro Bonignori
 Il Garante della Comunicazione: geom. Vinicio Ceccarelli



Progettazione urbanistica:
 responsabile incaricato: arch. Antonio Mignai
 arch. Roberta Ciccarelli

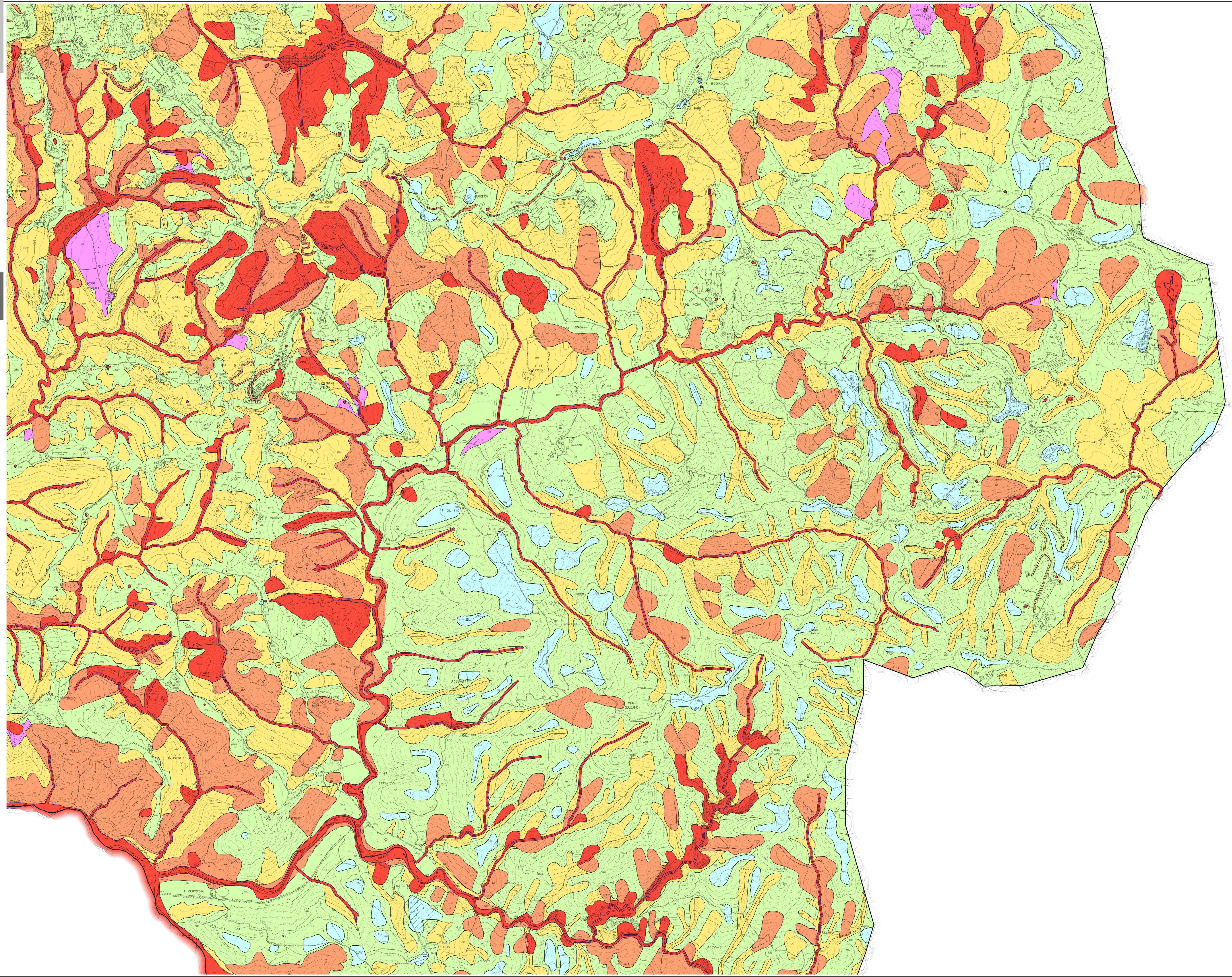
Aspetti geologici:
 geol. Emilio Pistilli

Aspetti idraulici:
 ing. Jacopo Taccini

INDAGINI GEOLOGICHE DI SUPPORTO
 ALLA PIANIFICAZIONE DEL TERRITORIO

THE **L4** CARTA DELLA PERICOLOSITA' GEOLOGICA

Scale 1:10.000



- Legenda**
- Limite comunale
 - Pericolosità geologica bassa**
 - G.1** Questa classe comprende le aree in cui i processi geomorfologici e le caratteristiche litologiche e glaciali non costituiscono fattori predisponenti al verificarsi di processi morfologici.
 - Pericolosità geologica media**
 - G.2** Questa classe ricomprende le aree con elementi geomorfologici, litologici e glaciali dalla cui valutazione risulta una bassa propensione al dissesto.
 - Pericolosità geologica elevata**
 - G.3** Comprende le aree in cui sono presenti fenomeni quiescenti e relative aree di influenza, le aree con potenziale instabilità connessa all'attività.
 - G.3a** Comprende le aree con potenziale instabilità connessa alla glaciatura, alla litologia, alla presenza di acque superficiali e sotterranee, nonché a processi di degrado di carattere antropico, aree caratterizzate da fenomeni erosivi, da terreni con scadenti caratteristiche geotecniche, da corpi detritici.
 - G.3b** Comprende le aree potenzialmente instabili per combinazione di fattori predisponenti individuate dall'Autorità di Distretto Appennino Settentrionale.
 - Pericolosità geologica molto elevata**
 - G.4a** Aree in cui sono presenti fenomeni di frana attivi e relative aree di influenza, alvei fluviali e laghi.
 - G.4b** Aree di estrazione del salgemma con segni evidenti di subsidenza.