

Il Sindaco: Giacomo Santi
 L'Assessore al Governo del Territorio: Roberto Castiglia
 Il Responsabile del Procedimento: arch. Alessandro Bonfigliori
 Il Garante della Comunicazione: geom. Vinicio Ceccarelli

Progettazione urbanistica:
 responsabile incaricato: arch. Antonio Mugnai
 arch. Roberta Ciccarelli

Aspetti geologici:
 geol. Emilio Pistilli

Aspetti idraulici:
 ing. Jacopo Taccini

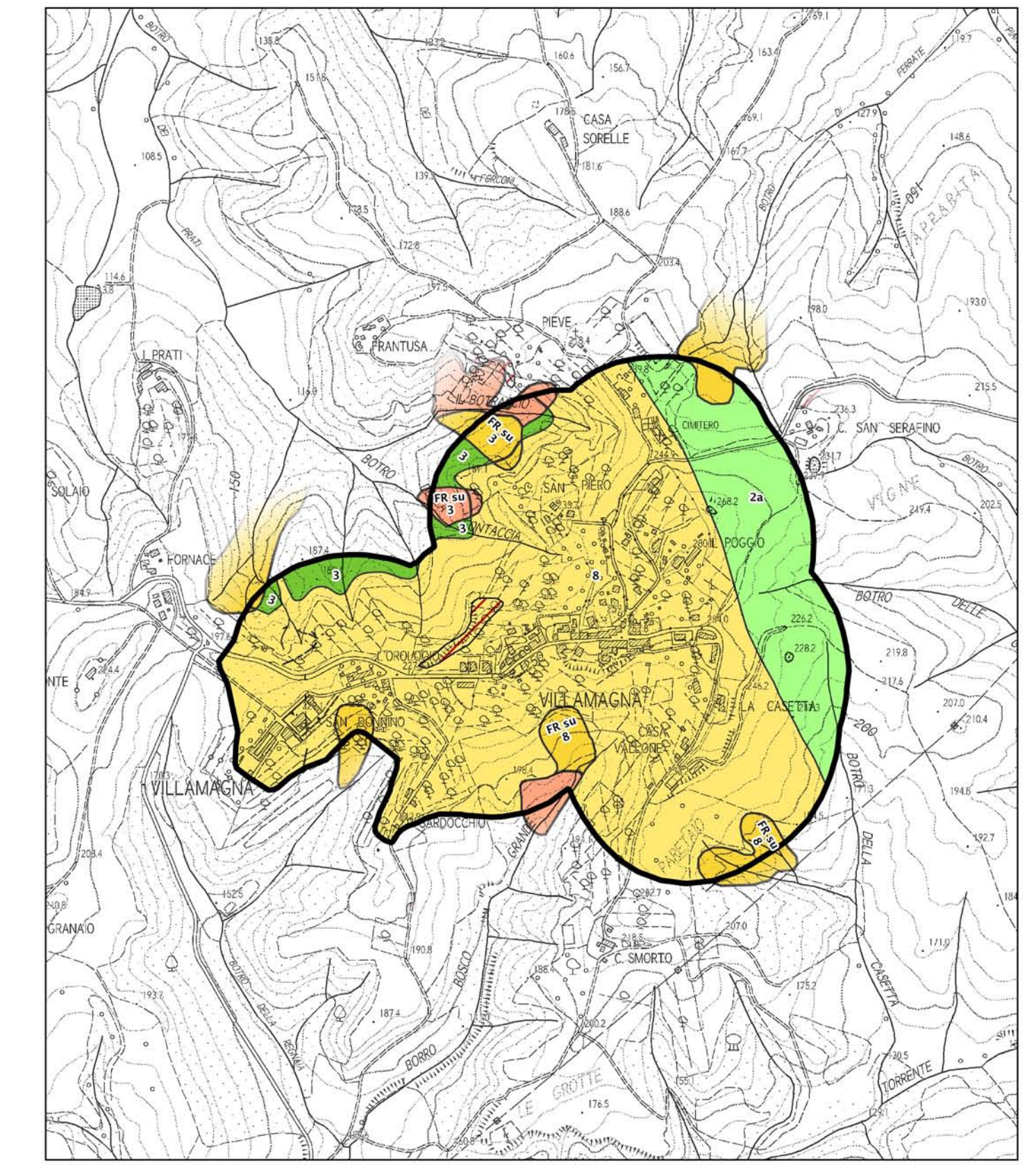
INDAGINI GEOLOGICHE DI SUPPORTO ALLA PIANIFICAZIONE DEL TERRITORIO

G CARTA DELLE MICROZONE OMOGENEE IN PROSPETTIVA SISMICA, DELLE COLONNE STRATIGRAFICHE TIPO E DELLE FREQUENZE FONDAMENTALI

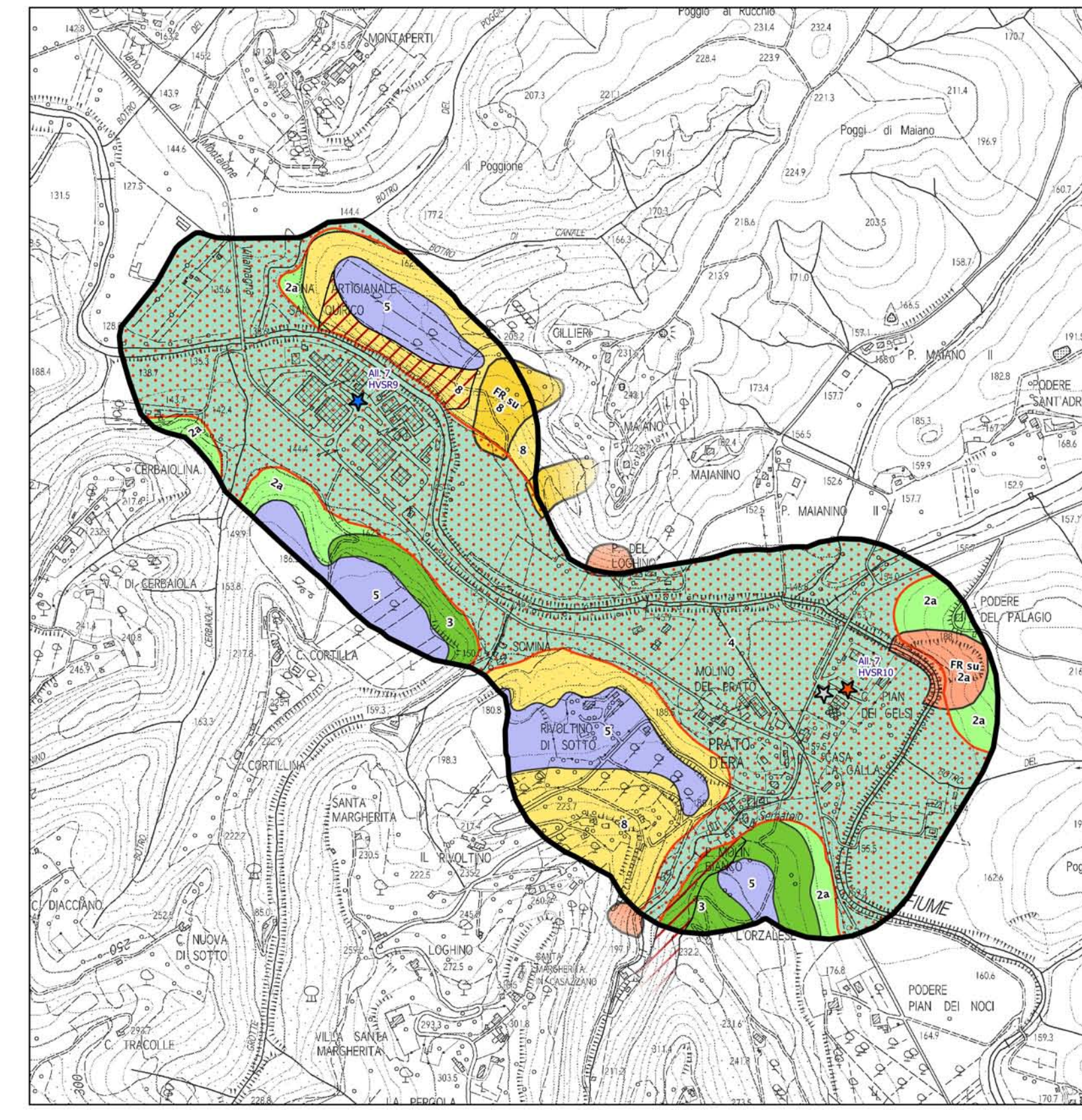
Scala 1:10.000

GEOPROGETTI Studio Associato

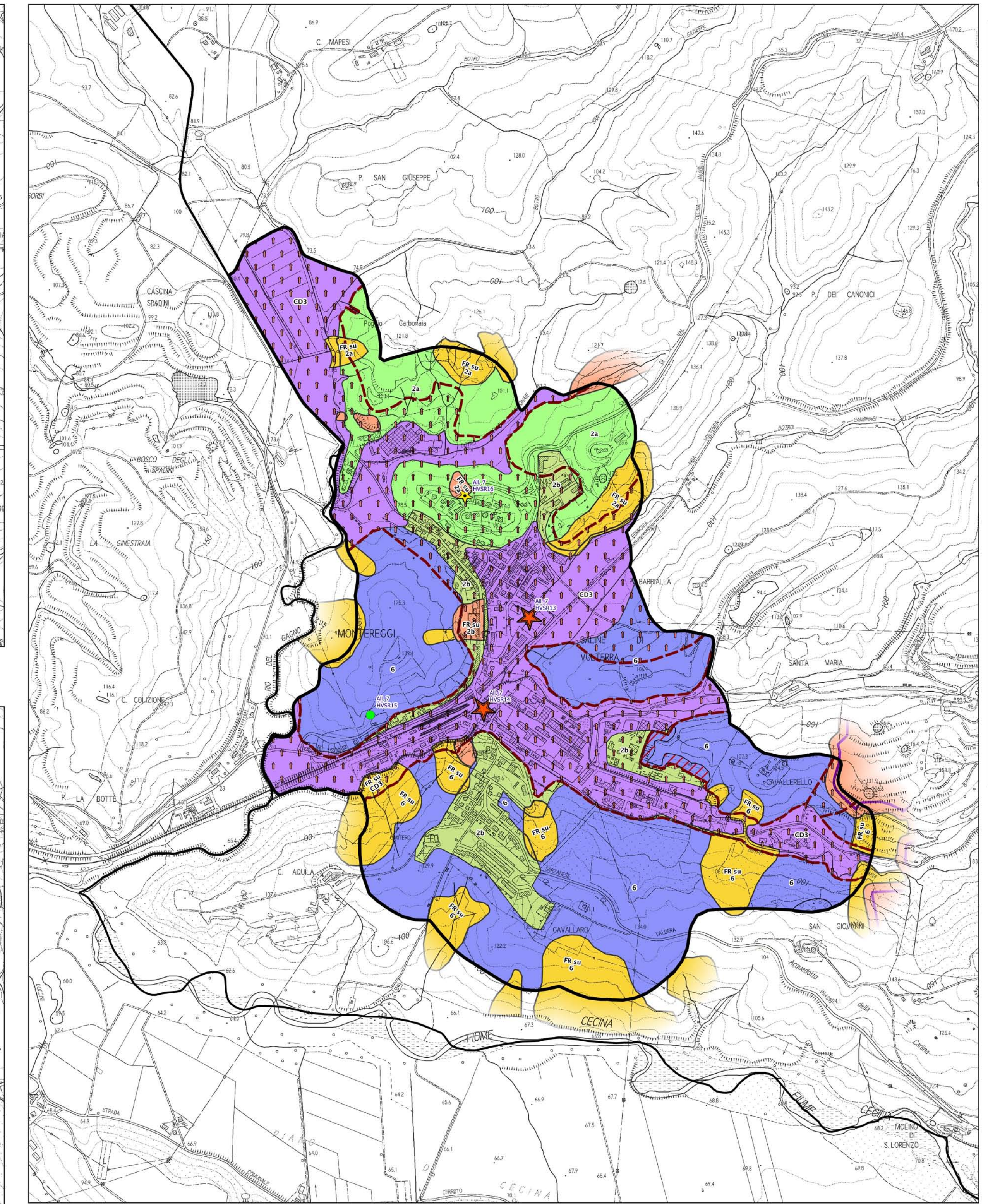
1 - AREA MOPS DI VILLAMAGNA



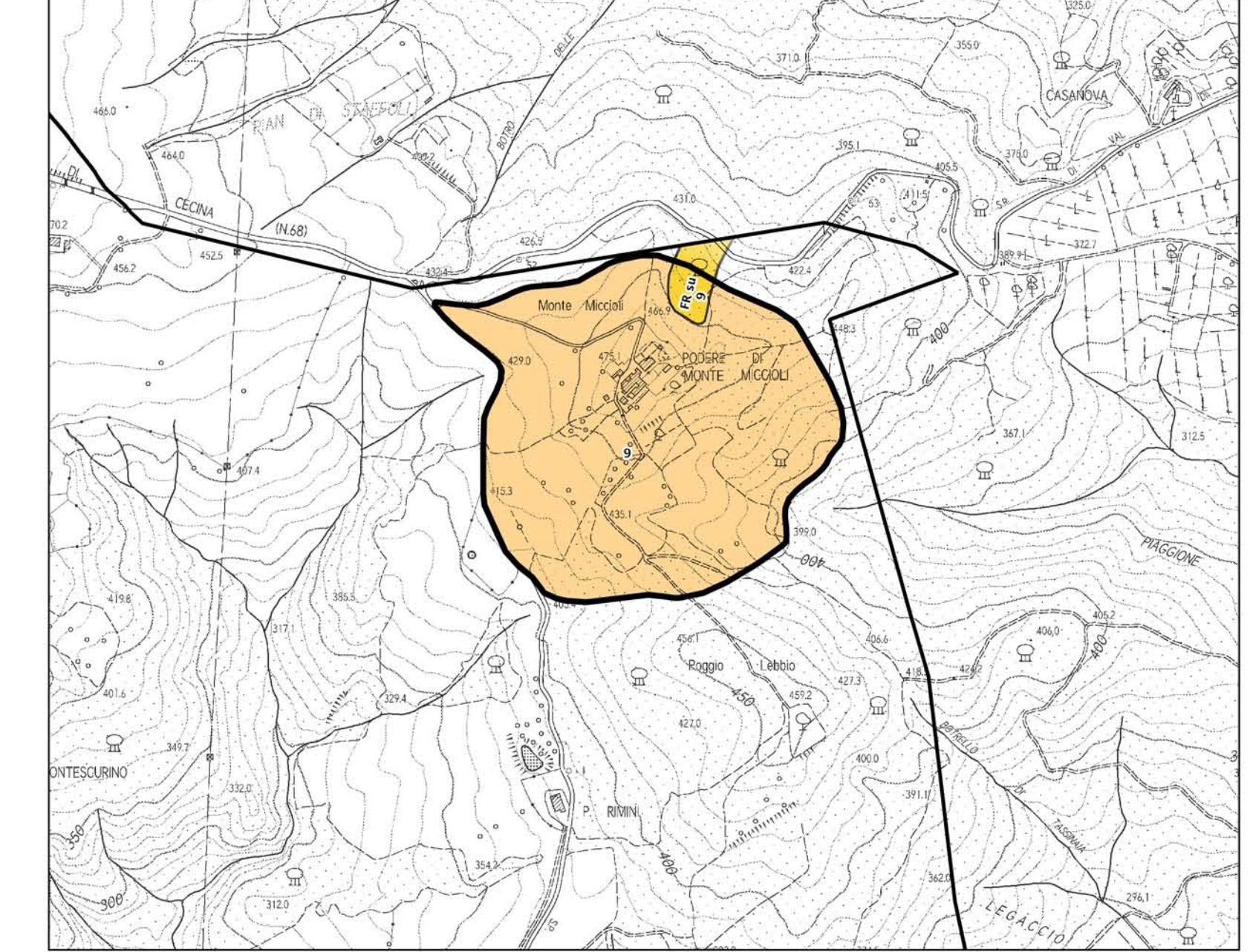
2 - AREA MOPS DI PRATO D'ERA



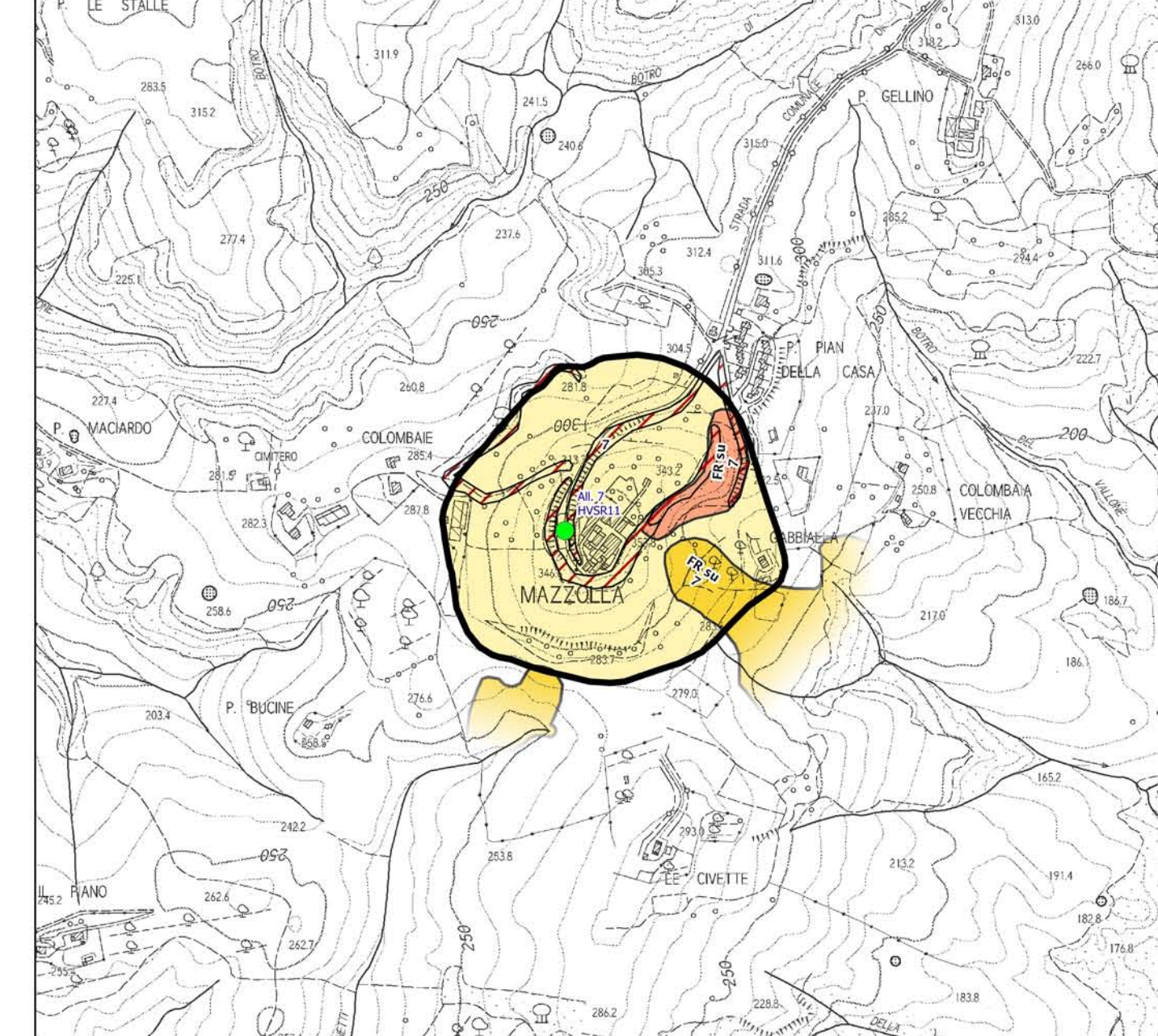
4 - AREA MOPS DI SALINE DI VOLTERRA



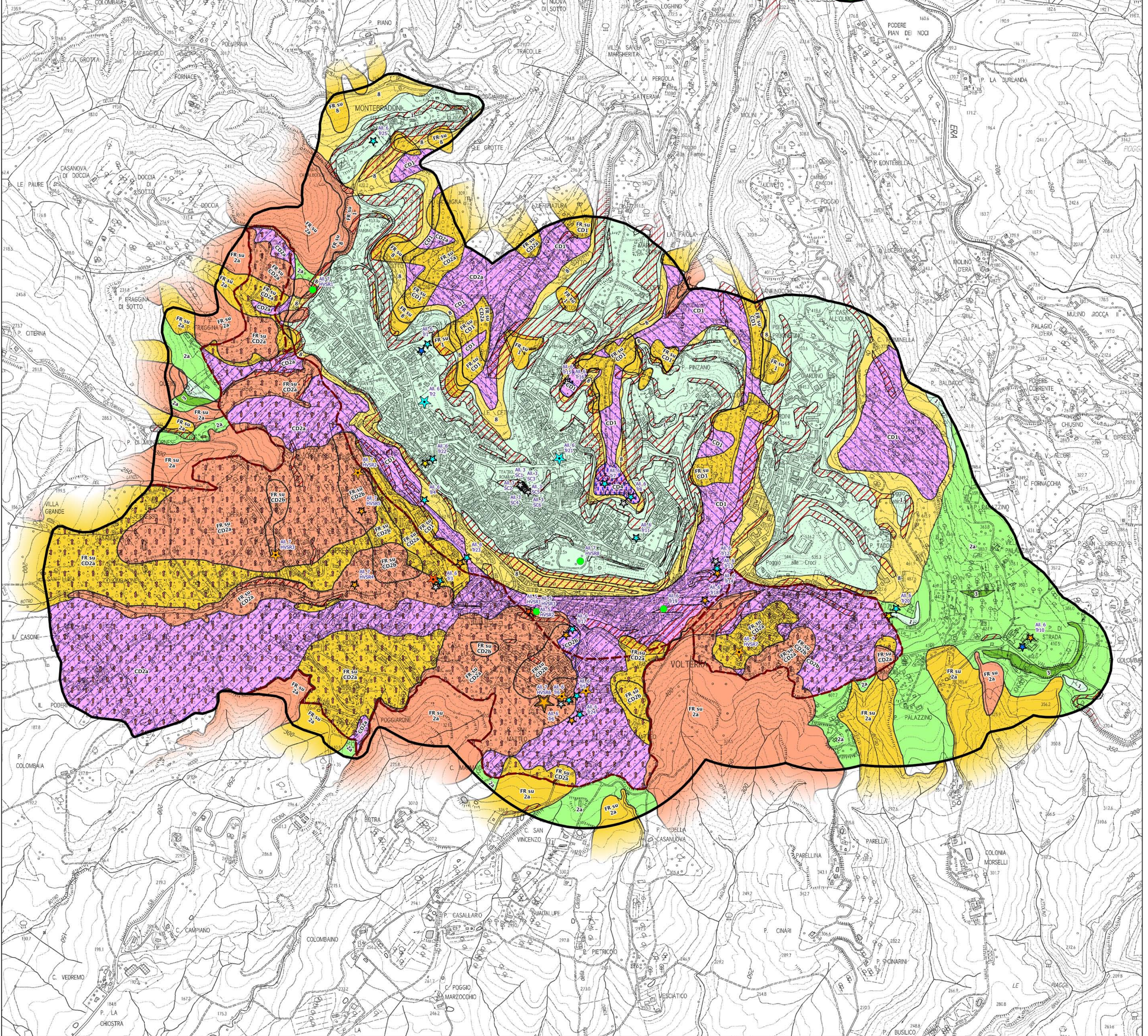
6 - AREA MOPS DI PODERE DI MONTE MICCIOLI



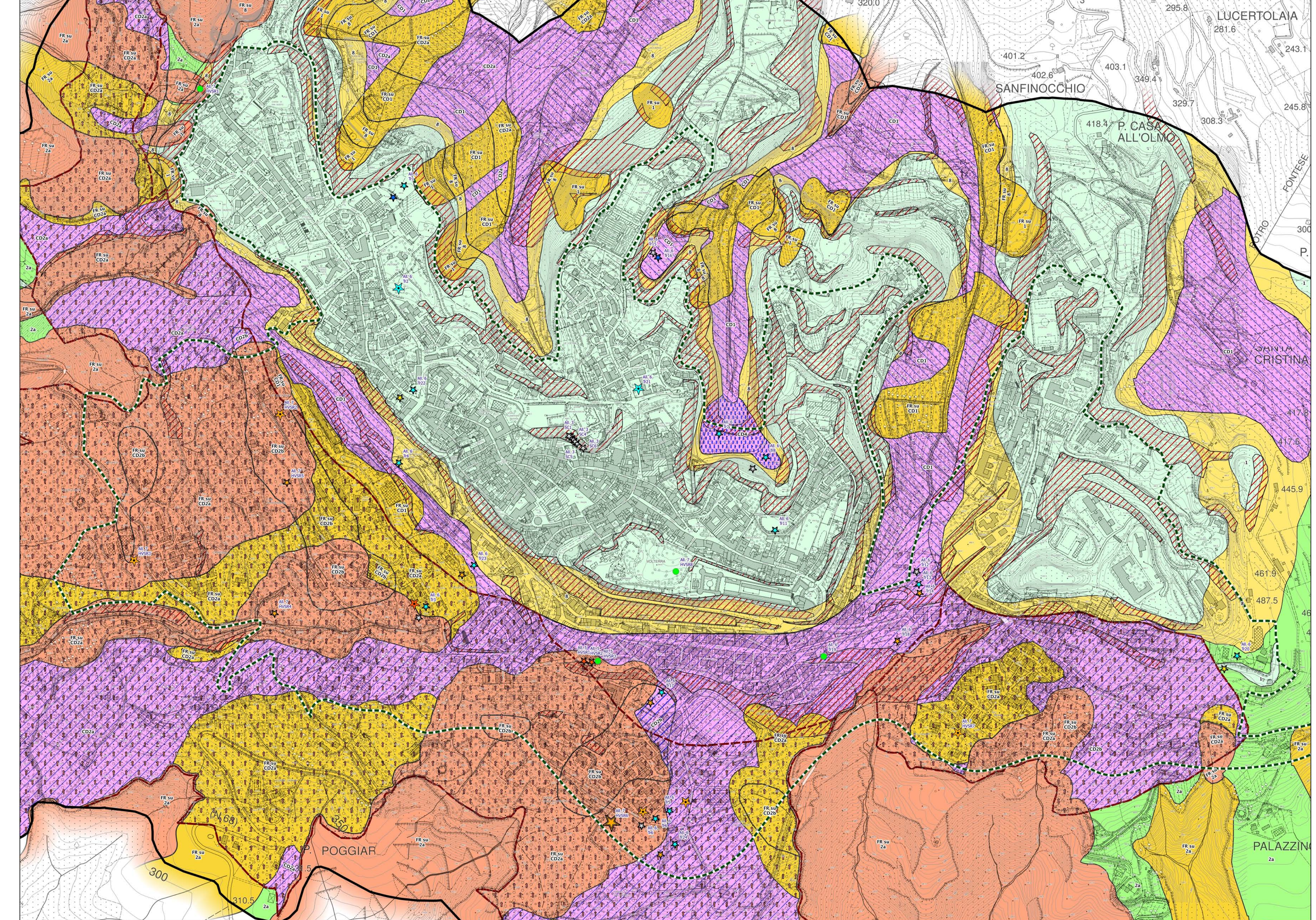
5 - AREA MOPS DI MAZZOLLA



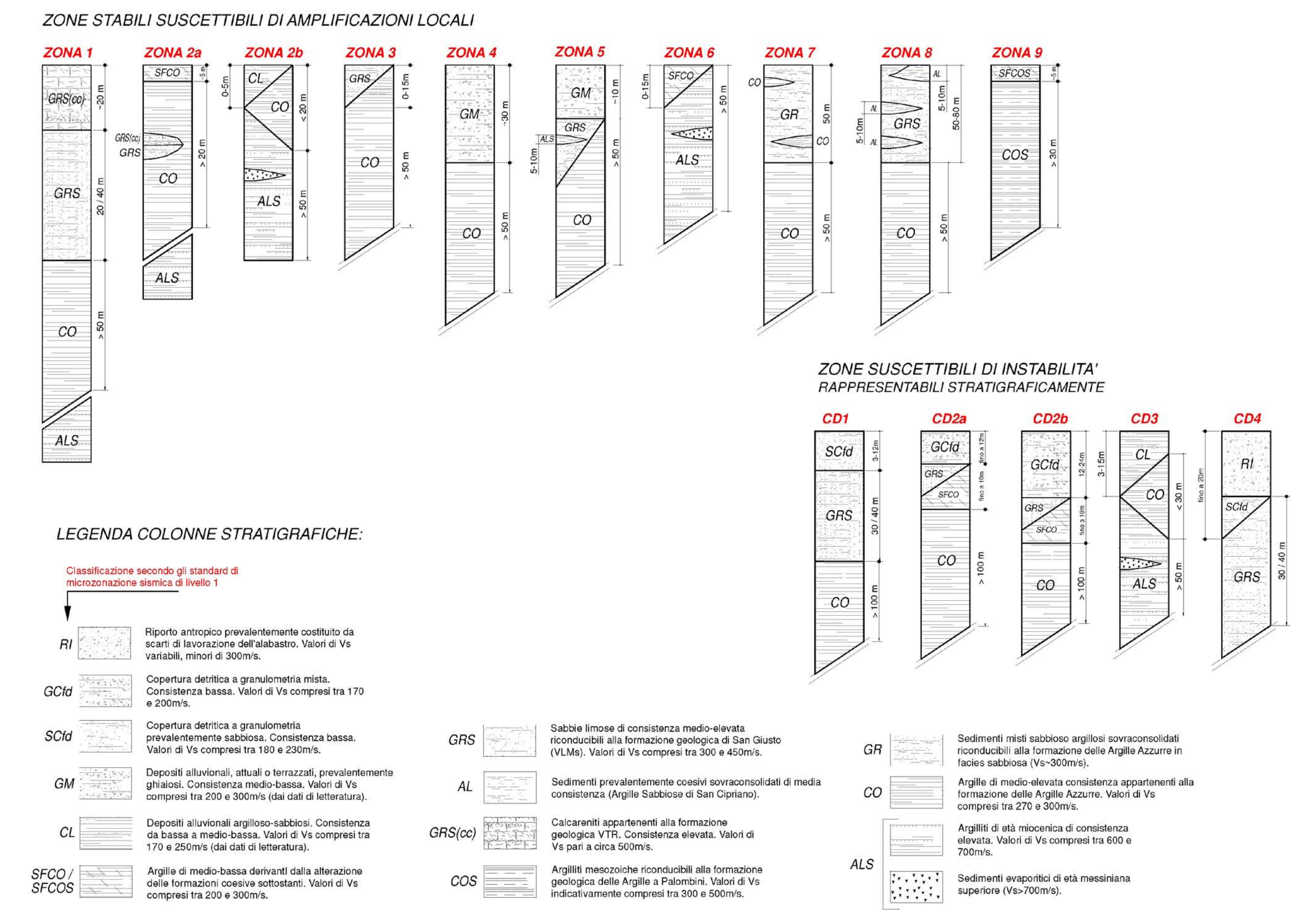
3 - AREA MOPS DI VOLTERRA



Dettaglio scala 1:5.000 dell'abitato di Volterra



Colonne stratigrafiche rappresentative delle microzone:



Legenda

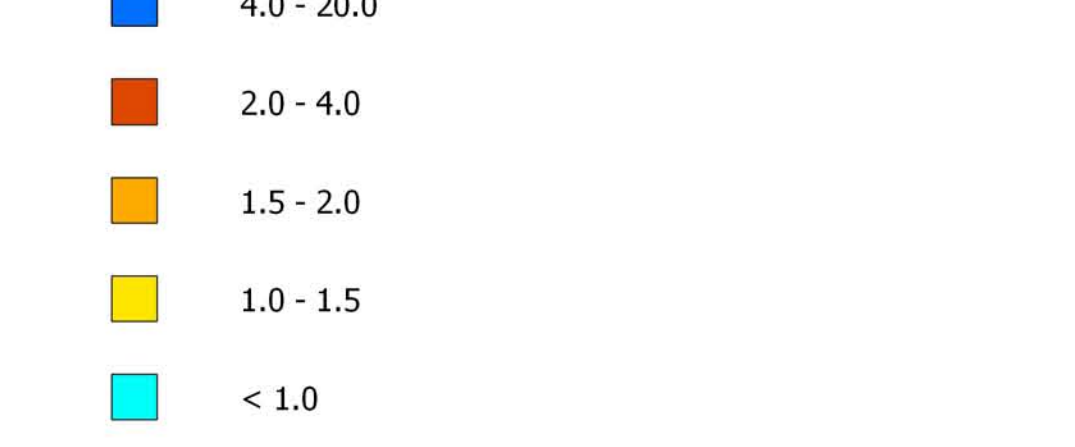
- Limite comunale
- Limite indicativo perimetro urbanizzato di Volterra
- Area di indagine MOPS

FORME DI SUPERFICIE

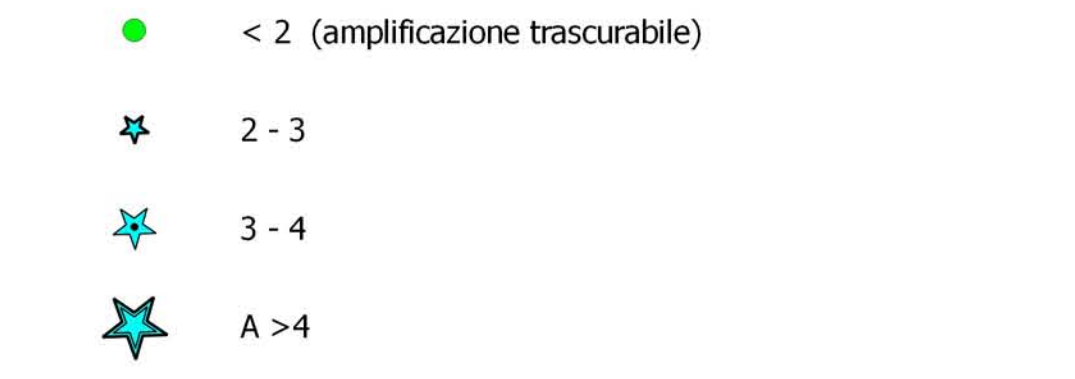
- Coperture detritiche
- Scarpate
- Zone estrattive del salgemma (est di Saline di Volterra)

MISURE DI FREQUENZA DI SITO (sismica passiva)

Frequenza del picco di amplificazione (Hz), scala cromatica:



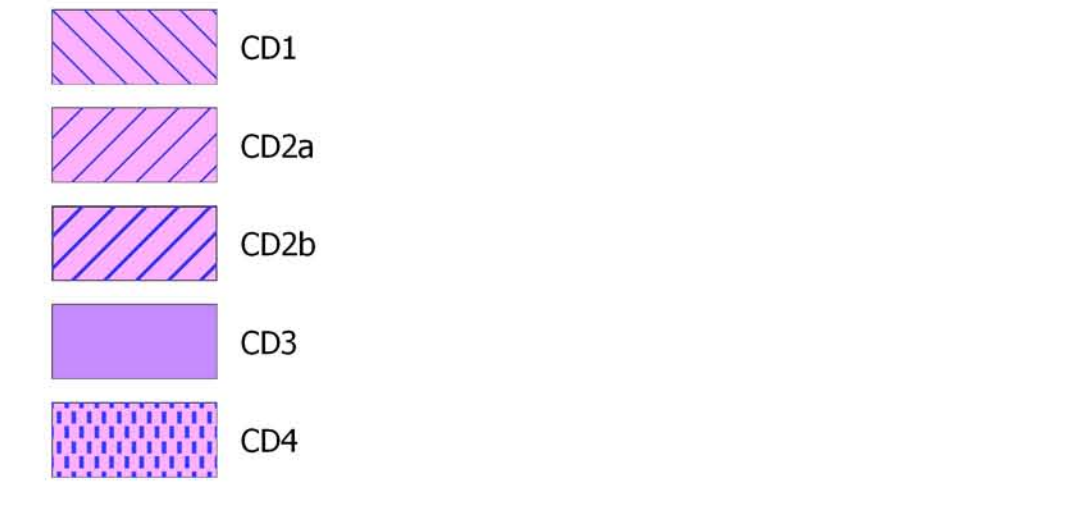
Ampiezza del picco di amplificazione (A0), scala dimensionale:



ZONE SUSCETTIBILI DI INSTABILITA'

- Amplificazione stratigrafica
- Liquificazione "L"
- Instabilità di versante "FR":
 - Frane attive
 - Frane quiescenti

Codimenti differenziali "CD" (zone rappresentate con specifica colonna stratigrafica tipo)



ZONE STABILI SUSCETTIBILI DI AMPLIFICAZIONI LOCALI

