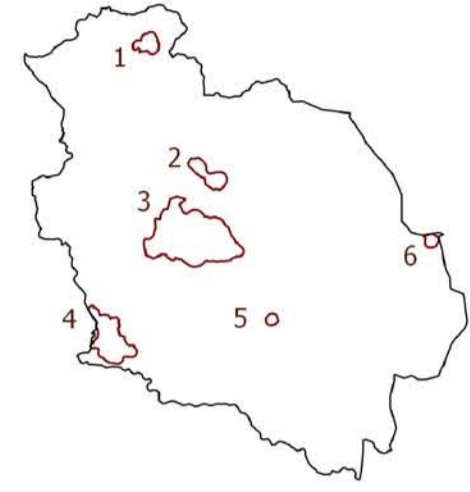


Il Sindaco: Giacomo Santi
L'assessore al Governo del Territorio: Roberto Castiglia
Il Responsabile del Procedimento: arch. Alessandro Bonsignori
Il Garante della Comunicazione: geom. Vinicio Ceccarelli



Progettazione urbanistica:
responsabile incaricato: arch. Antonio Mugnai
arch. Roberta Ciccarelli

Aspetti geologici:
geol. Emilio Pistilli

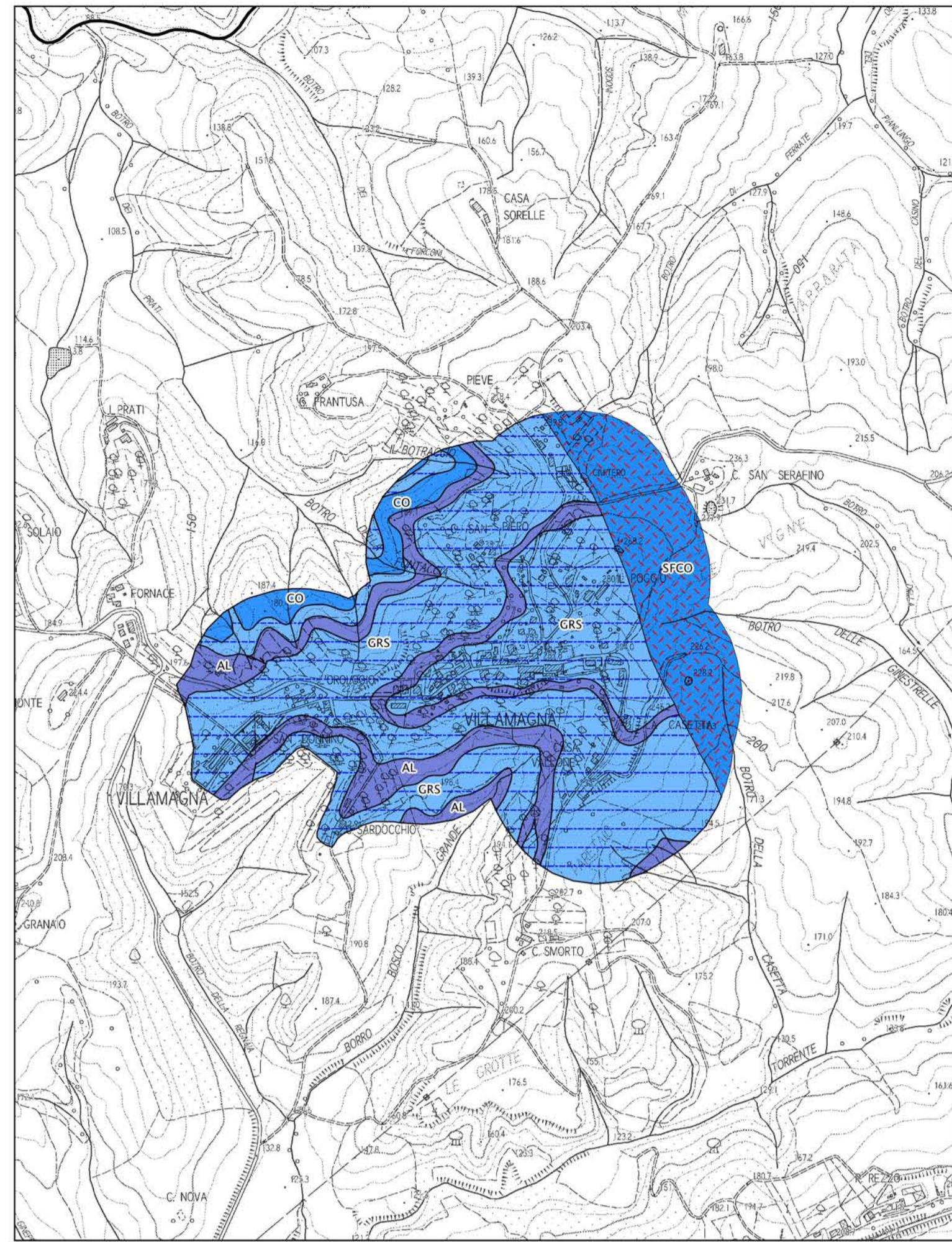
Aspetti idraulici:
ing. Jacopo Taccini

INDAGINI GEOLOGICHE DI SUPPORTO
ALLA PIANIFICAZIONE DEL TERRITORIO

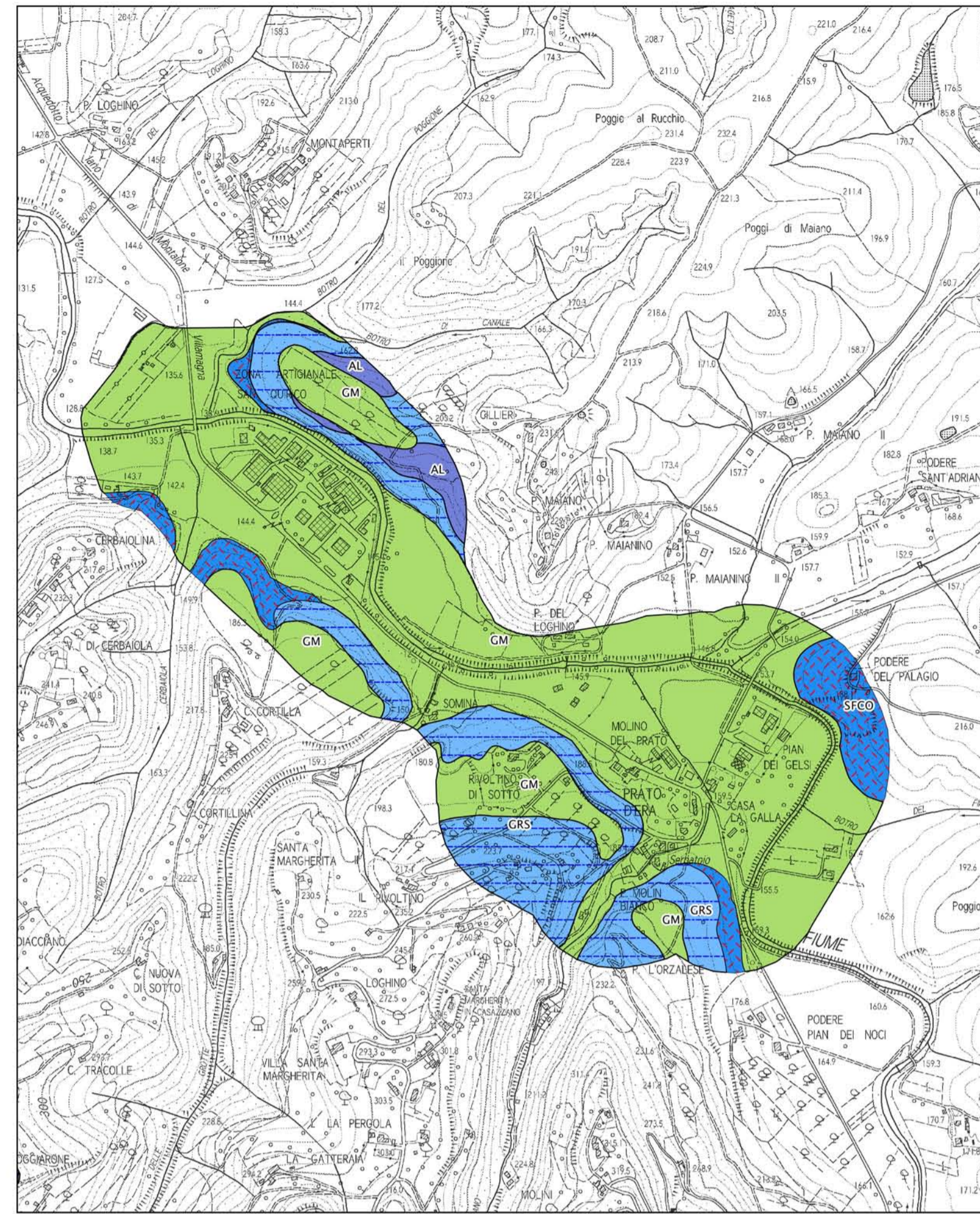


Scala 1:10.000

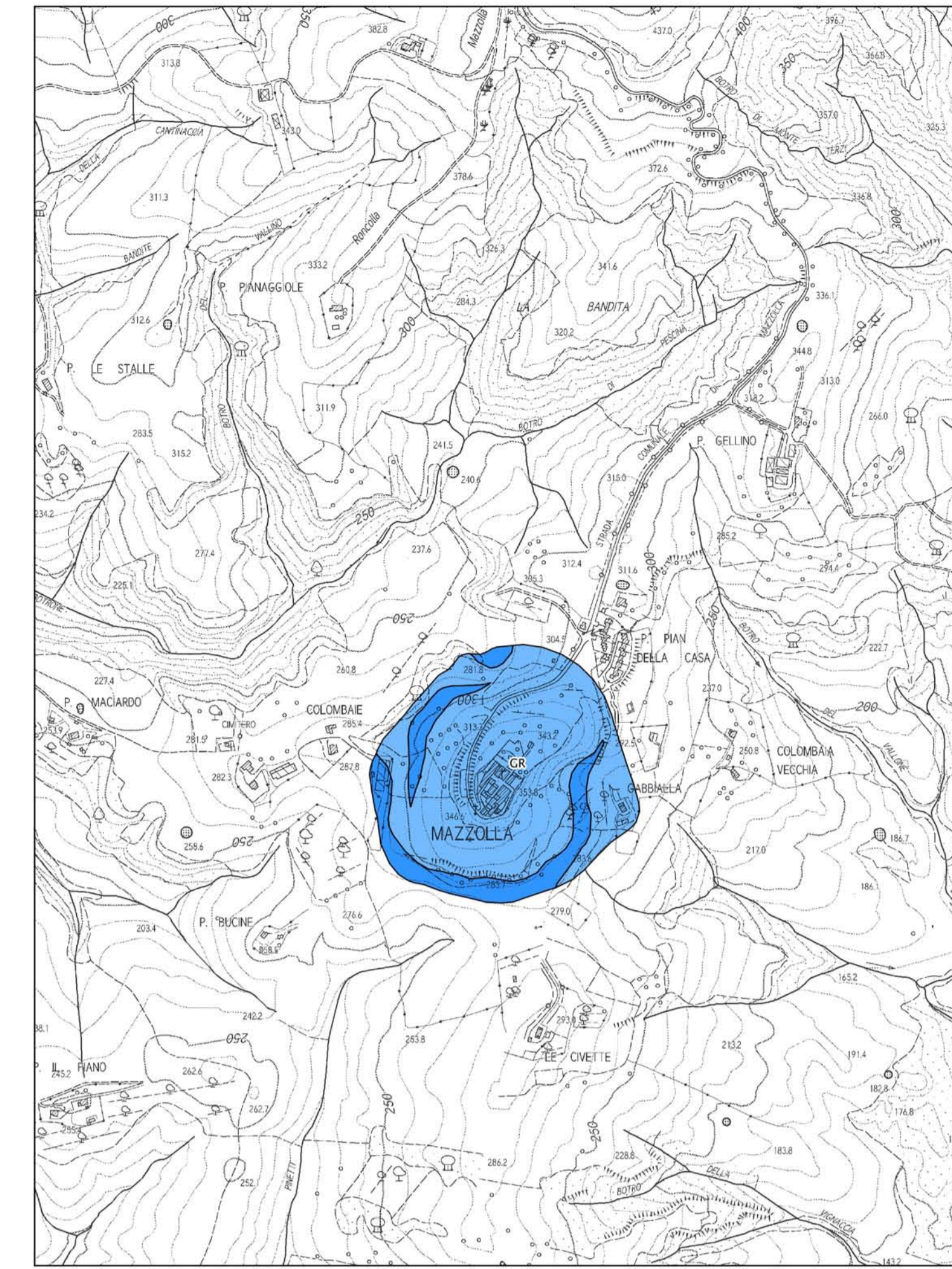
1 - AREA MOPS DI VILLAMAGNA



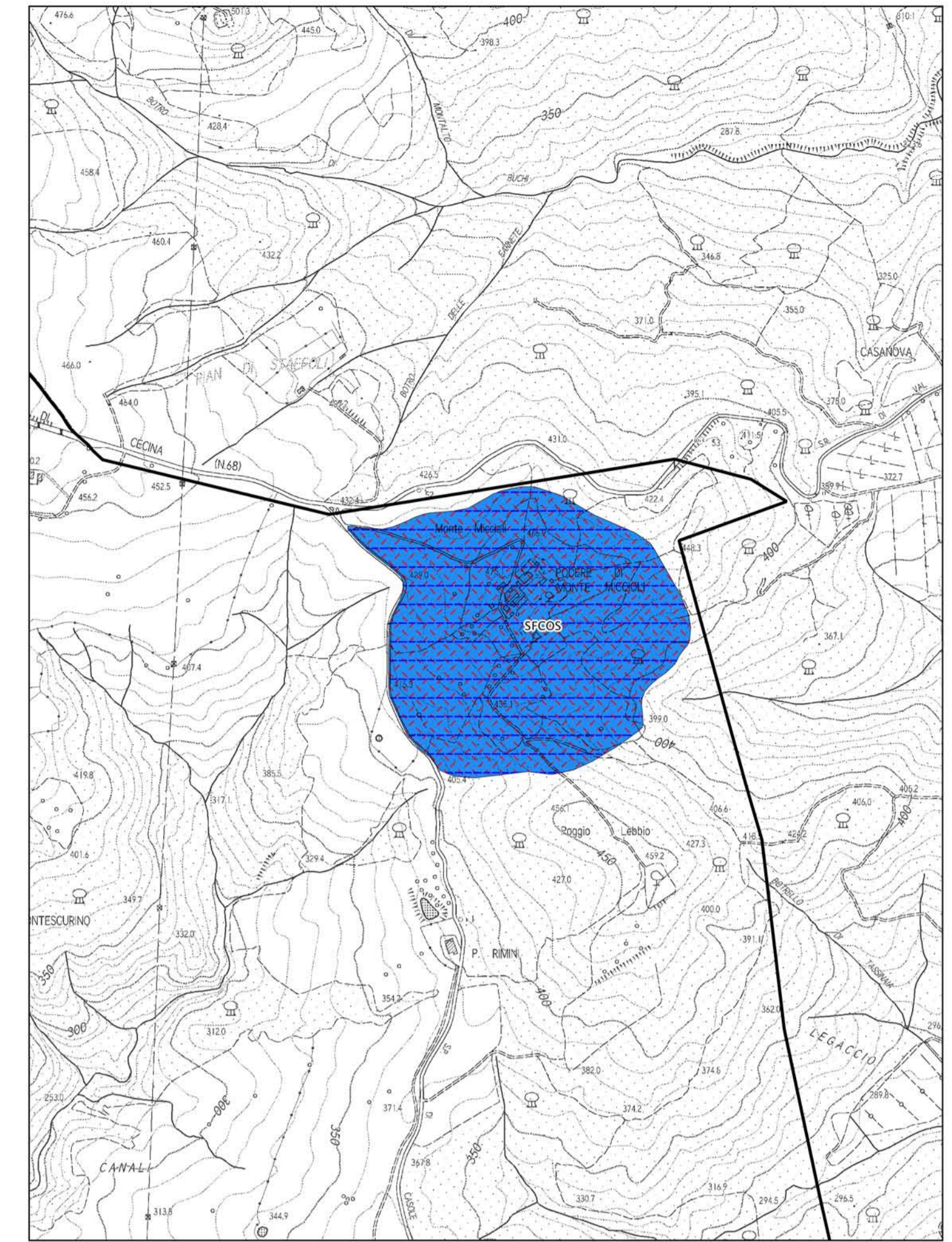
2 - AREA MOPS DI PRATO D'ERA



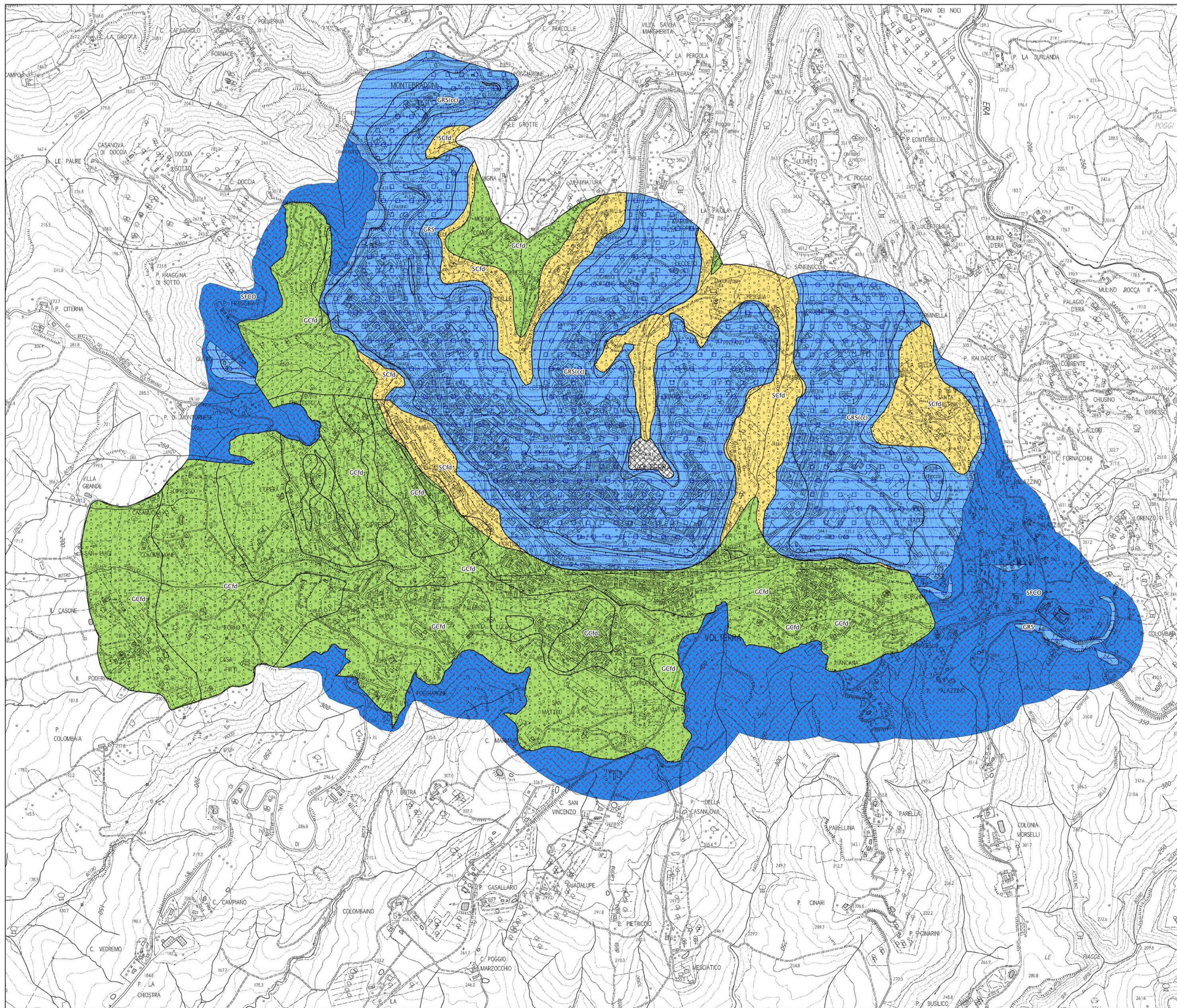
5 - AREA MOPS DI MAZZOLLA



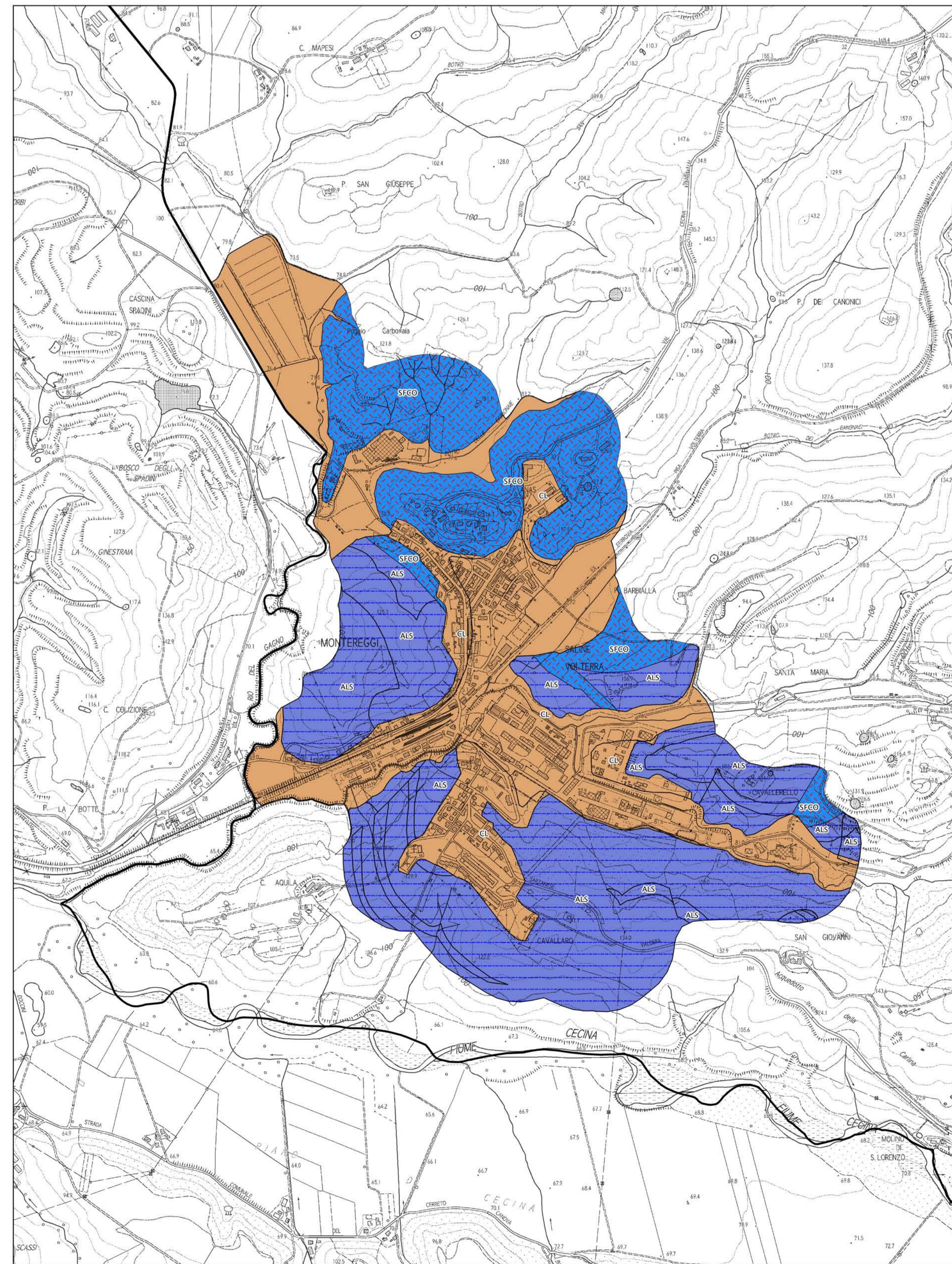
6 - AREA MOPS DI PODERE DI MONTE MICCIOLI



3 - AREA MOPS DI VOLTERRA



4 - AREA MOPS DI SALINE DI VOLTERRA



Legenda

▭ Limite comunale

TERRENI DI COPERTURA

▨ RI - Terreni di riporto

■ CL - Argille inorganiche di medio-bassa plasticità, argille ghiaiose o sabbiose, argille limose, argille magre riconducibili ai depositi alluvionali prevalentemente coesivi.

■ SCfd - Copertura detritica di spessore significativo a granulometria prevalentemente sabbiosa.

■ GCfd - Copertura detritica di spessore significativo a granulometria mista.

■ GM - Mische di ghiaia, sabbia e limo riconducibili ai depositi alluvionali prevalentemente granulari.

SUBSTRATO GEOLOGICO

■ AL - Alternanze di litotipi: sedimenti nel complesso prevalentemente coesivi sovraconsolidati di media consistenza riconducibili alle Argille Sabbiose di San Cipriano

■ ALS - Alternanza di litotipi, stratificato: argille sovraconsolidate e gessi di età miocenica.

■ GR - Granulare cementato: sedimenti misti sabbioso argillosi sovraconsolidati riconducibili alla formazione delle Argille Azzurre in facies sabbiosa.

■ GRS - Granulare cementato, stratificato: sabbie limose di consistenza medio-elevata riconducibili alla formazione geologica delle Sabbie di San Giusto.

■ GRS(cc) - Granulare cementato, stratificato, con livelli e concrezioni calcaree, riconducibile alle Calcarenti di Volterra.

■ CO - Coesivo sovraconsolidato: argille di medio-elevata consistenza appartenenti alla formazione delle Argille Azzurre.

■ SFCOS - Frangia di alterazione sui litotipi COS ovvero sui sedimenti coesivi sovraconsolidati stratificati riconducibili alle argillite della formazione delle Argille a Palombini.

■ SFCO - Frangia di alterazione sui litotipi CO.

Forme di superficie

▨ Coltri detritiche