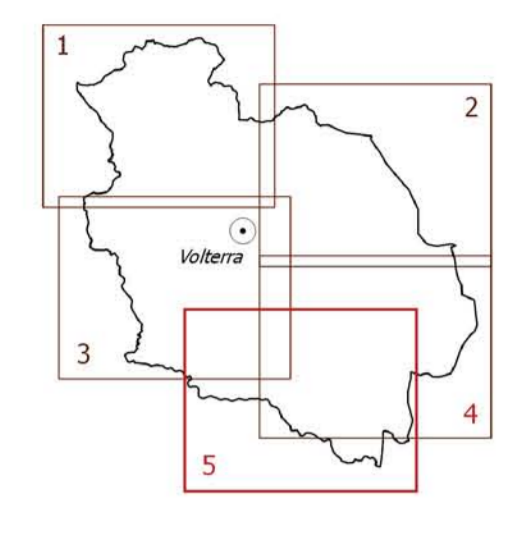


Il Sindaco: Giacomo Santi
 L'Assessore al Governo del Territorio: Roberto Gastiglia
 Il Responsabile del Procedimento: arch. Alessandro Bonisignori
 Il Garante della Comunicazione: geom. Vinicio Ceccarelli



INDAGINI GEOLOGICHE DI SUPPORTO
 ALLA PIANIFICAZIONE DEL TERRITORIO

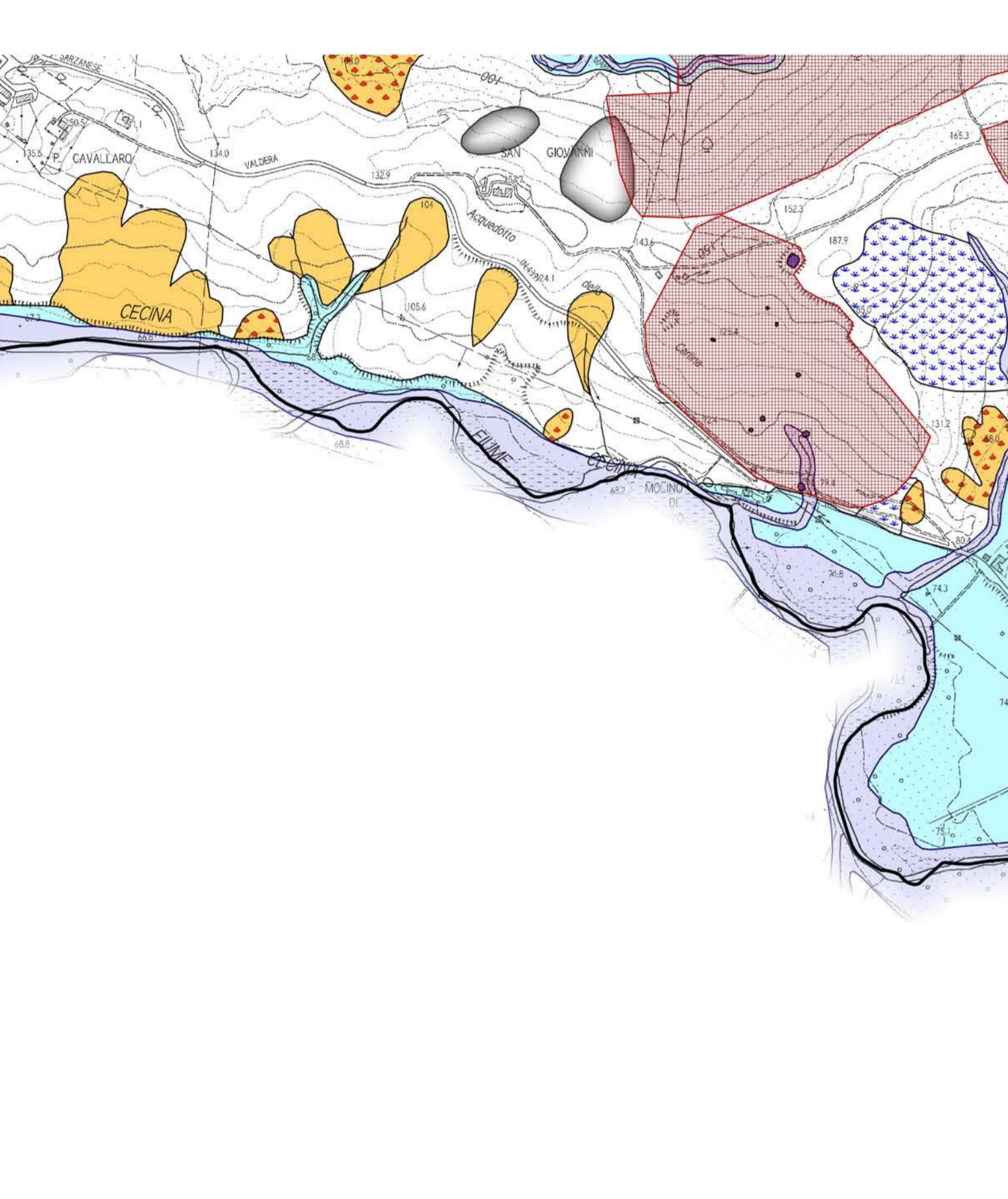
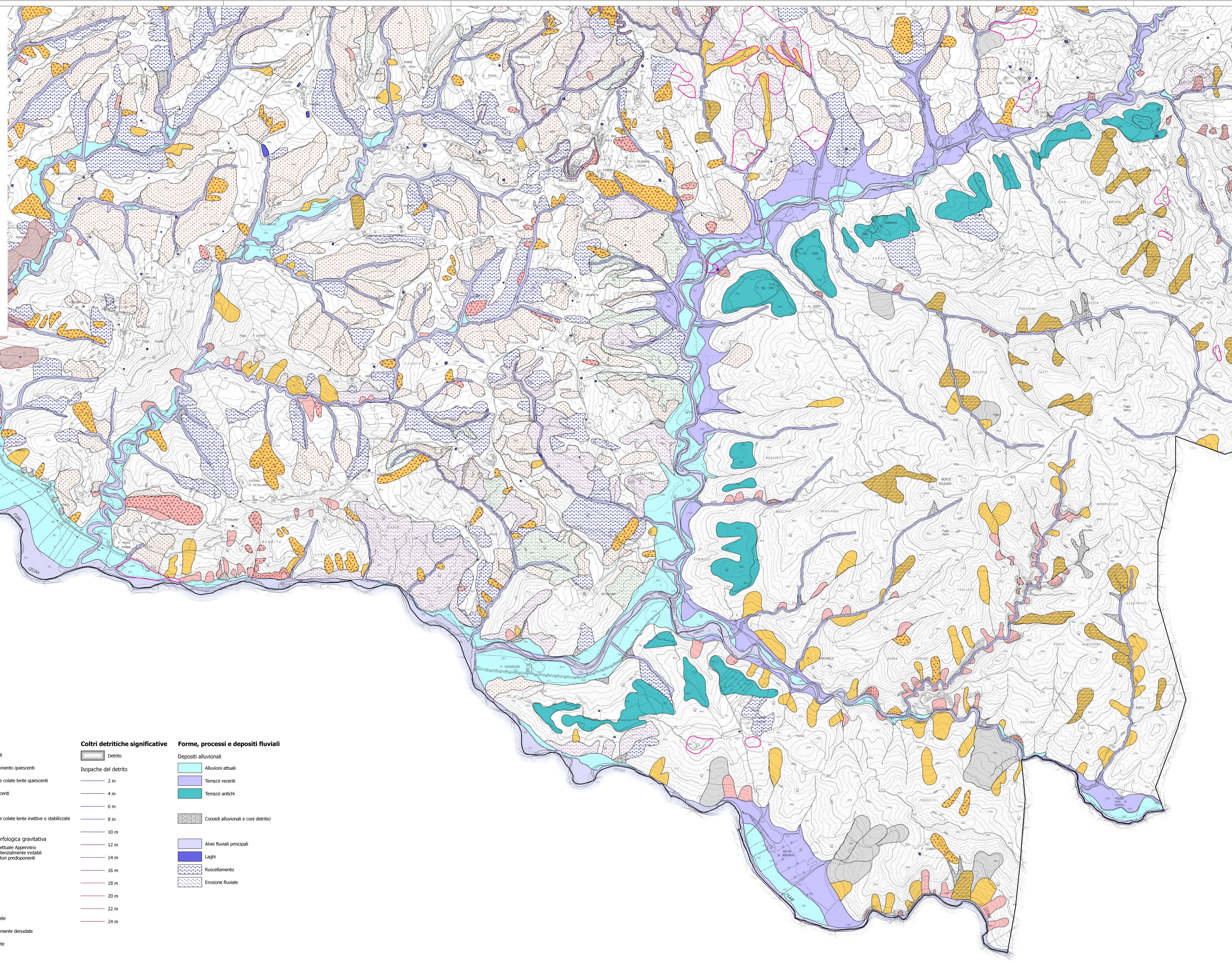
Tab. **B5** CARTA GEOMORFOLOGICA

Scala 1:10.000

Progettazione urbanistica:
 responsabile incaricato: arch. Antonio Mugnai
 arch. Roberto Ciccarelli

Aspetti geologici:
 geol. Emilio Pistilli

Aspetti idraulici:
 ing. Jacopo Tacchini



- Legenda**
- Limite comunale
 - Forme e processi antropici**
 - Dighe
 - Discariche
 - Terreni di riporto
 - Zone estrattive del salgemma
 - Modifiche morfologiche da attività estrattiva
 - Forme, processi e depositi di versante**
 - Frane attive
 - Colate rapide attive
 - Frane di crollo e ribaltamento attive
 - Frane di sivolamento e colate lente attive
 - Frane complesse attive
 - Altri elementi di fragilità geomorfologica gravitativa
 - Autorità di bacino distrettuale Appennino Settentrionale: aree potenzialmente instabili per combinazioni di fattori predisponenti
 - Biancane
 - Solfiussi localizzati
 - Scarpate
 - Aree calanchive
 - Aree calanchive denudate
 - Aree calanchive parzialmente denudate
 - Aree calanchive vegetate

- Frane quiescenti**
- Colate rapide quiescenti
 - Frane di crollo e ribaltamento quiescenti
 - Frane di sivolamento e colate lente quiescenti
 - Frane complesse quiescenti
- Paleofrane e frane relitte**
- Frane di sivolamento e colate lente inattive o stabilizzate

- Coltri detritiche significative**
- Detrito
 - Isopache del detrito
 - 2 m
 - 4 m
 - 6 m
 - 8 m
 - 10 m
 - 12 m
 - 14 m
 - 16 m
 - 18 m
 - 20 m
 - 22 m
 - 24 m

- Forme, processi e depositi fluviali**
- Depositi alluvionali**
- Alluvioni attuali
 - Terrazzi recenti
 - Terrazzi antichi
 - Conoidi alluvionali e conii detritici
- Altri elementi fluviali**
- Alvei fluviali principali
 - Laghi
 - Ruscellamento
 - Erosione fluviale