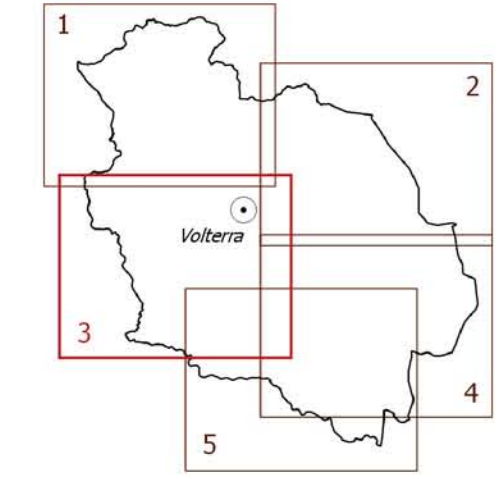


Il Sindaco: Giacomo Santi  
 L'Assessore al Governo del Territorio: Roberto Castiglia  
 Il Responsabile del Procedimento: arch. Alessandro Bonfigliori  
 Il Garante della Comunicazione: geom. Vinicio Ceccarelli



INDAGINI GEOLOGICHE DI SUPPORTO  
 ALLA PIANIFICAZIONE DEL TERRITORIO

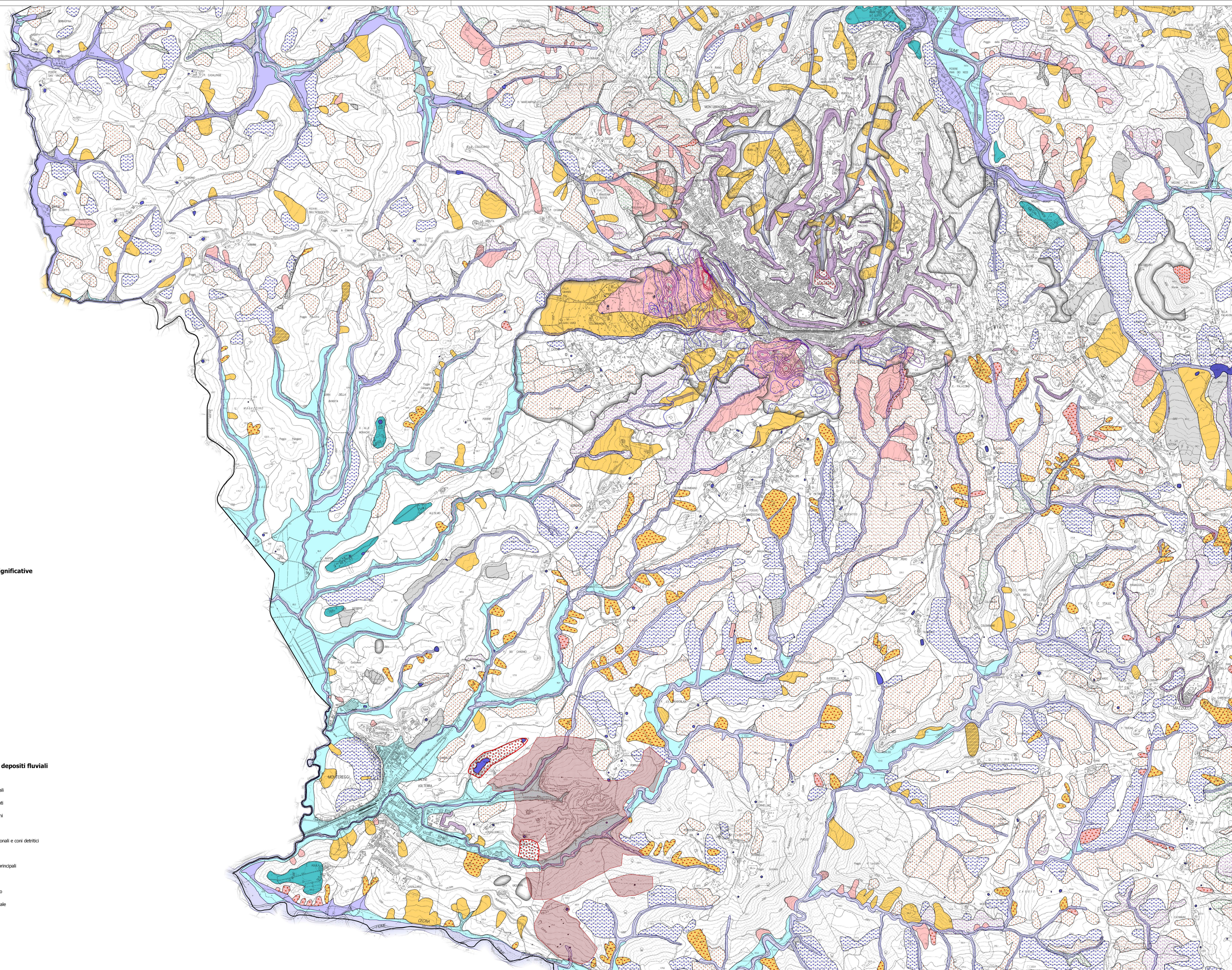
Tav. **B3** CARTA GEOMORFOLOGICA

Scala 1:10.000

**Progettazione urbanistica:**  
 responsabile incaricato: arch. Antonio Mugnati  
 arch. Roberta Ciccarelli

**Aspetti geologici:**  
 geol. Emilio Pistilli

**Aspetti idraulici:**  
 ing. Jacopo Taccini



- Legenda**
- Limite comunale
  - Forme e processi antropici**
    - Dighe
    - Discariche
    - Terreni di riporto
    - Zone estrattive del salgemma
    - Modifiche morfologiche da attività estrattiva
  - Forme, processi e depositi di versante**
    - Frane attive**
      - Colate rapide attive
      - Frane di crollo e ribaltamento attive
      - Frane di scivolamento e colate lente attive
      - Frane complesse attive
    - Frane quiescenti**
      - Colate rapide quiescenti
      - Frane di crollo e ribaltamento quiescenti
      - Frane di scivolamento e colate lente quiescenti
      - Frane complesse quiescenti
    - Paleofrane e frane relitte**
      - Frane di scivolamento e colate lente inattive o stabilizzate
  - Altri elementi di fragilità geomorfologica gravitativa**
    - Autorità di bacino distrettuale Appennino Settentrionale: aree potenzialmente instabili per combinazioni di fattori predisponenti
    - Biancane
    - Solfiussi localizzati
    - Scarpate
    - Aree calanchive**
      - Aree calanchive denudate
      - Aree calanchive parzialmente denudate
      - Aree calanchive vegetate

- Coltri detritiche significative**
  - Detrito
  - Isopache del detrito
    - 2 m
    - 4 m
    - 6 m
    - 8 m
    - 10 m
    - 12 m
    - 14 m
    - 16 m
    - 18 m
    - 20 m
    - 22 m
    - 24 m
- Forme, processi e depositi fluviali**
  - Depositi alluvionali**
    - Alluvioni attuali
    - Terrazzi recenti
    - Terrazzi antichi
  - Conoidi alluvionali e coni detritici
  - Alvei fluviali principali
  - Laghi
  - Ruscigliamento
  - Erosione fluviale