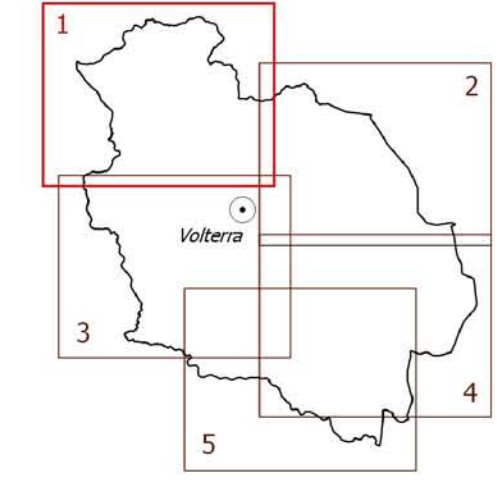


Il Sindaco: Giacomo Santi
 L'Assessore al Governo del Territorio: Roberto Castiglia
 Il Responsabile del Procedimento: arch. Alessandro Bonsignori
 Il Garante della Comunicazione: geom. Vinicio Ceccarelli



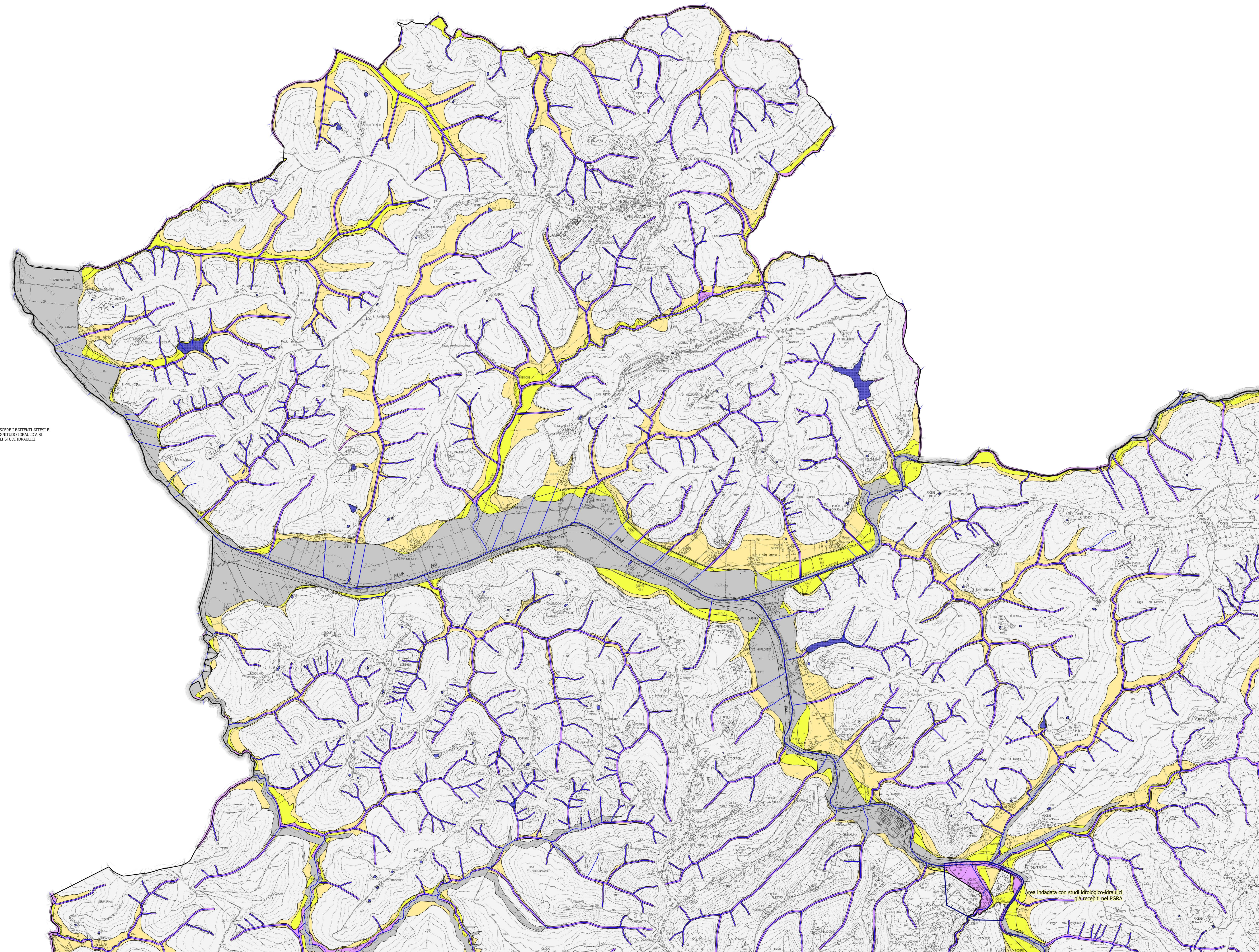
Progettazione urbanistica:
 responsabile incaricato: arch. Antonio Maggini
 arch. Roberta Ciccarelli

Aspetti geologici:
 geol. Emilio Pistilli

Aspetti idraulici:
 ing. Jacopo Taccini

APPROVAZIONE
 INDAGINI GEOLOGICHE DI SUPPORTO
 ALLA PIANIFICAZIONE DEL TERRITORIO

N1
 CARTA DELLA PERICOLOSITA' IDRAULICA
 AI SENSI DEL D.P.G.R. 53/R
 E DELLA L.R. 41/2018
 Scale 1:10.000



- Legenda**
- Limite comunale
 - Laghi
 - Reticolo idraulico:**
 - Reticolo idrografico della Regione Toscana (LR79/2012)
 - AREE ANALIZZATE CON STUDI IDROLOGICO-IDRAULICI**
 - Area indagata con studi idrologico-idraulici con proposta di modifica del PGRA
 - Area indagata con studi idrologico-idraulici già recepiti nel PGRA
 - PERICOLOSITA' IDRAULICA D.P.G.R. 53/R/2011**
 - 1.1 - Pericolosità idraulica bassa**
 - Aree interessate da allagamenti con Tr>500anni
 - 1.2 - Pericolosità idraulica media**
 - Aree interessate da allagamenti con 200<Tr<500 anni
 - 1.3 - Pericolosità idraulica elevata**
 - Aree interessate da allagamenti con 30<Tr<200 anni
Alluvioni poco frequenti ai sensi della L.R. 41/2018
 - 1.4 - Pericolosità idraulica molto elevata**
 - Aree interessate da allagamenti con Tr<30 anni
Alluvioni frequenti ai sensi della L.R. 41/2018
 - Aree da ricondurre alle mappe di pericolosità del PGRA

PER CONOSCERE I BATTENTI ATTESI E PER LA MAGNITUDO IDRAULICA SI VEDANO GLI STUDI IDRAULICI

Area indagata con studi idrologico-idraulici già recepiti nel PGRA