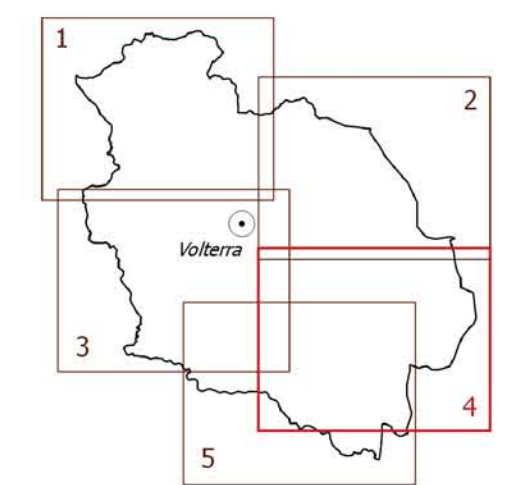


Il Sindaco: Giacomo Santi
 L'Assessore al Governo del Territorio: Roberto Castiglia
 Il Responsabile del Procedimento: arch. Alessandro Bonsignori
 Il Garante della Comunicazione: geom. Vinicio Ceccarelli



Progettazione urbanistica:
 responsabile incaricato: arch. Antonio Mugnai
 arch. Roberta Ciccarelli

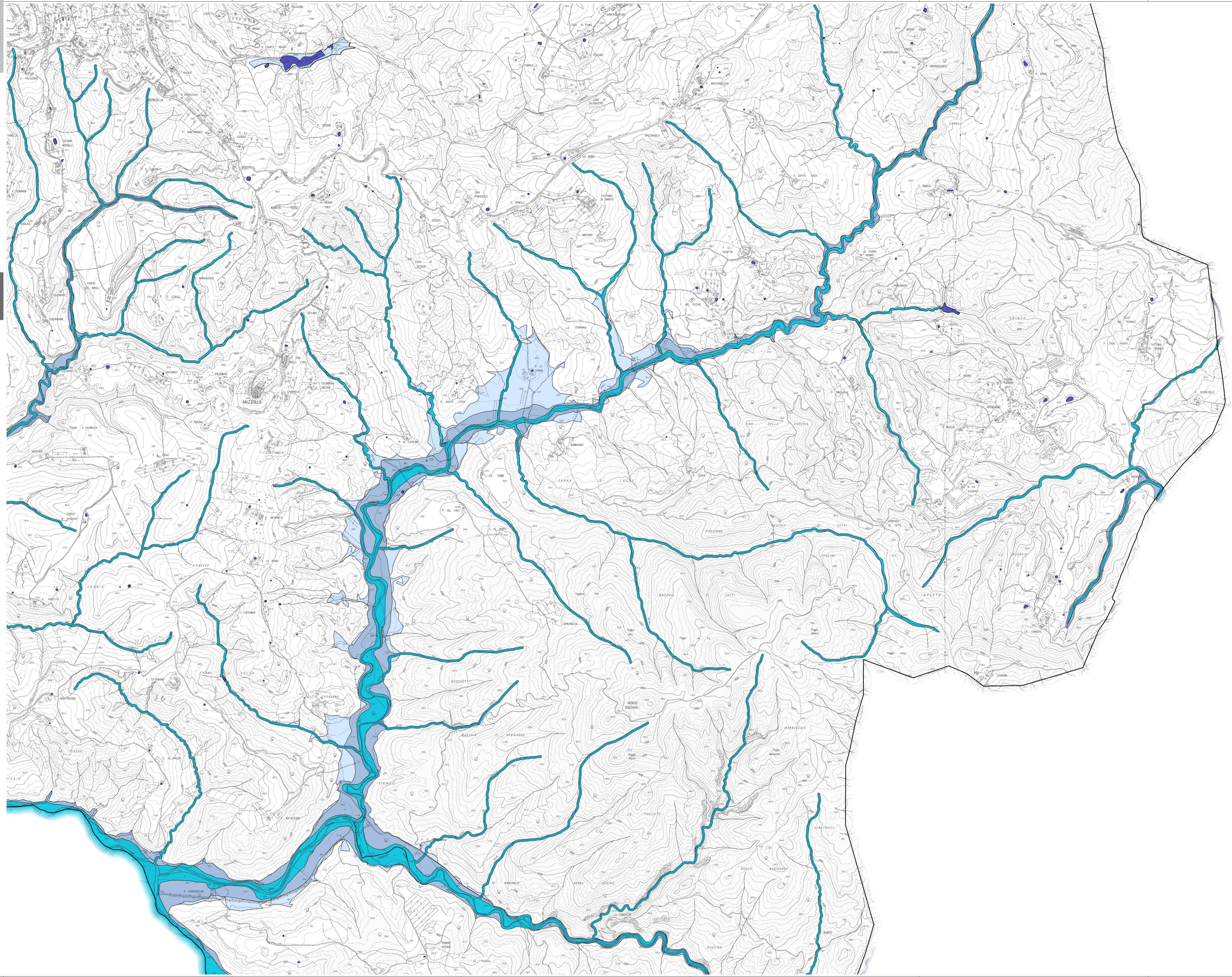
Aspetti geologici:
 geol. Emilio Pistilli

Aspetti idraulici:
 ing. Jacopo Taccini

APPROVAZIONE
 INDAGINI GEOLOGICHE DI SUPPORTO
 ALLA PIANIFICAZIONE DEL TERRITORIO

M4 CARTA DELLA
 PERICOLOSITÀ IDRAULICA
 AI SENSI DEL PGRA

Scale 1:10.000



Legenda

- Limite comunale
 - Laghi
- AREE ANALIZZATE CON STUDI IDROLOGICO-IDRAULICI**
- Con proposta di modifica del PGRA
 - Già recepiti nel PGRA
- PER CONOSCERE I BATTENTI ATTESI E PER LA MAGNITUDO IDRAULICA SI VEDANO GLI STUDI IDRAULICI

- PIANO DI GESTIONE RISCHIO ALLUVIONI (PGRA)**
- P1 - pericolosità da alluvione bassa**
 Corrispondenti ad aree inondabili da eventi con tempo di ritorno superiore a 200 anni e comunque corrispondenti al fondovalle alluvionale
 - P2 - pericolosità da alluvione media**
 Corrispondenti ad aree inondabili da eventi con tempo di ritorno maggiore di 30 anni e minore/uguale a 200 anni - Alluvioni poco frequenti ai sensi della L.R. 41/2016
 - P3 - Pericolosità da alluvione elevata**
 Corrispondenti ad aree inondabili da eventi con tempo di ritorno minore/uguale a 30 anni - Alluvioni frequenti ai sensi della L.R. 41/2018