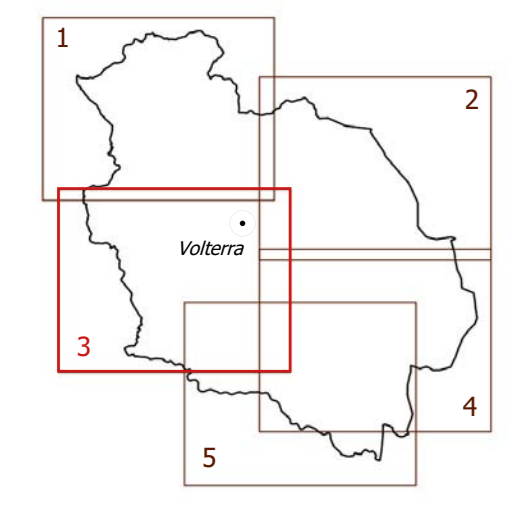


Il Sindaco: Giacomo Santi  
L'Assessore al Governo del Territorio: Roberto Castiglia  
Il Responsabile del Procedimento: arch. Alessandro Bonsignori  
Il Garante della Comunicazione: geom. Vinicio Ceccarelli



**Progettazione urbanistica:**  
responsabile incaricato: arch. Antonio Magnai  
arch. Roberta Ciccarelli

**Aspetti geologici:**  
geol. Emilio Pistilli

**Aspetti idraulici:**  
ing. Jacopo Taccini

INDAGINI GEOLOGICHE DI SUPPORTO  
ALLA PIANIFICAZIONE DEL TERRITORIO

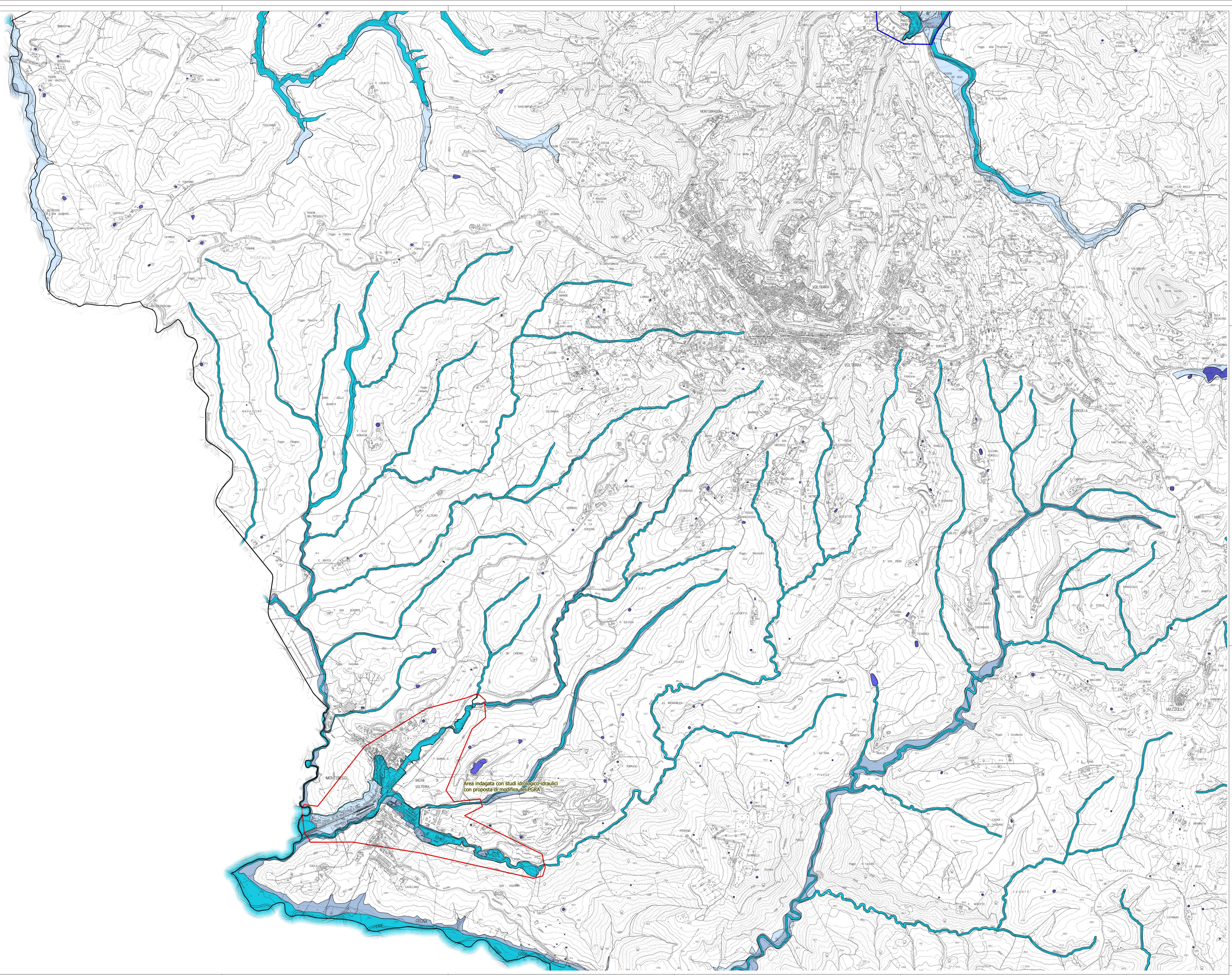
Tav. **M3** CARTA DELLA PERICOLOSITA' IDRAULICA AI SENSI DEL PGRA

Scale 1:10.000



### Legenda

- Limite comunale
  - Laghi
- AREE ANALIZZATE CON STUDI IDROLOGICO-IDRAULICI**
- Con proposta di modifica del PGRA
  - Già recepiti nel PGRA
- PER CONOSCERE I BATTENTI ATTESI E PER LA MAGNITUDO IDRAULICA SI VEDANO GLI STUDI IDRAULICI
- PIANO DI GESTIONE RISCHIO ALLUVIONI (PGRA)**
- P1 - pericolosità da alluvione bassa**  
 Corrispondenti ad aree inondabili da eventi con tempo di ritorno superiore a 200 anni e comunque corrispondenti ai fondovalle alluvionale
  - P2 - pericolosità da alluvione media**  
 Corrispondenti ad aree inondabili da eventi con tempo di ritorno maggiore di 30 anni e minore/uguale a 200 anni - Alluvioni poco frequenti ai sensi della L.R. 41/2018 -
  - P3 - Pericolosità da alluvione elevata**  
 Corrispondenti ad aree inondabili da eventi con tempo di ritorno minore/uguale a 30 anni - Alluvioni frequenti ai sensi della L.R. 41/2018 -



Area indagata con studi idrologico-idraulici con proposta di modifica del PGRA