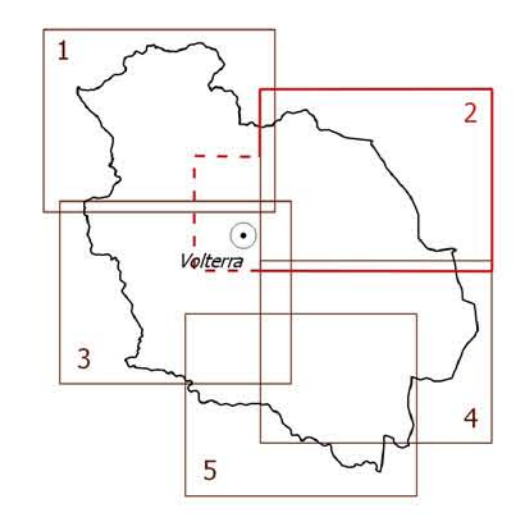


Il Sindaco: Giacomo Santi  
 L'Assessore al Governo del Territorio: Roberto Castiglia  
 Il Responsabile del Procedimento: arch. Alessandro Bonfigliori  
 Il Garante della Comunicazione: geom. Vinicio Ceccarelli



**Progettazione urbanistica:**  
 responsabile incaricato: arch. Antonio Magnai  
 arch. Roberta Ciccarelli

**Aspetti geologici:**  
 geol. Emilio Pistilli

**Aspetti idraulici:**  
 ing. Jacopo Taccini

**APPROVAZIONE**

INDAGINI GEOLOGICHE DI SUPPORTO  
 ALLA PIANIFICAZIONE DEL TERRITORIO

**M2** CARTA DELLA PERICOLOSITÀ IDRAULICA AI SENSI DEL PGRA



Scale 1:10.000

**Legenda**

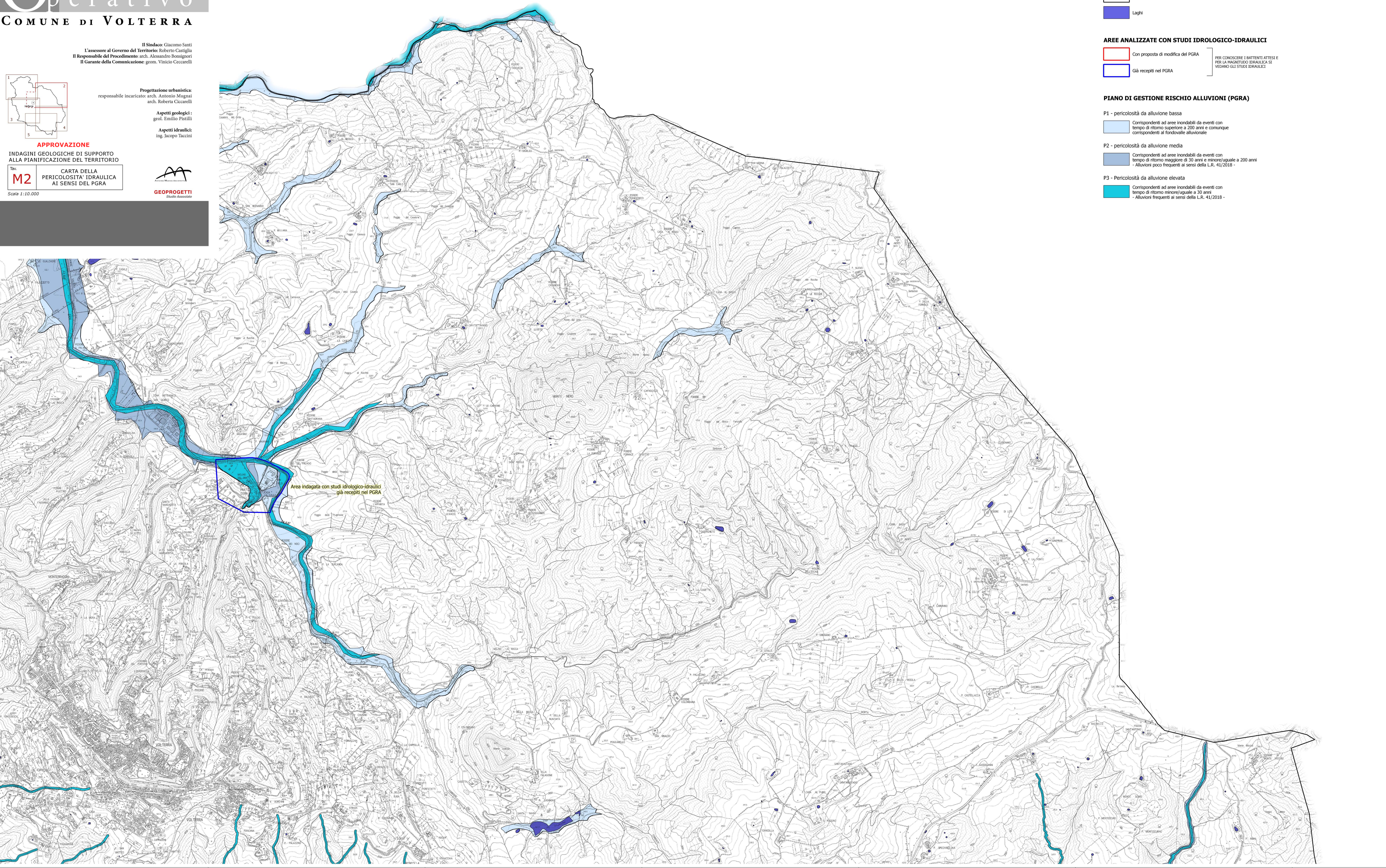
- Limite comunale
- Laghi

**AREE ANALIZZATE CON STUDI IDROLOGICO-IDRAULICI**

- Con proposta di modifica del PGRA
  - Già recepiti nel PGRA
- PER CONOSCERE I BATTENTI ATTESI E PER LA MAGNITUDO IDRAULICA SI VEDANO GLI STUDI IDRAULICI

**PIANO DI GESTIONE RISCHIO ALLUVIONI (PGRA)**

- P1 - pericolosità da alluvione bassa**
  - Corrispondenti ad aree inondabili da eventi con tempo di ritorno superiore a 200 anni e comunque corrispondenti al fondovalle alluvionale
- P2 - pericolosità da alluvione media**
  - Corrispondenti ad aree inondabili da eventi con tempo di ritorno maggiore di 30 anni e minore/uguale a 200 anni - Alluvioni poco frequenti ai sensi della L.R. 41/2018 -
- P3 - Pericolosità da alluvione elevata**
  - Corrispondenti ad aree inondabili da eventi con tempo di ritorno minore/uguale a 30 anni - Alluvioni frequenti ai sensi della L.R. 41/2018 -



Area indagata con studi idrologico-idraulici già recepiti nel PGRA