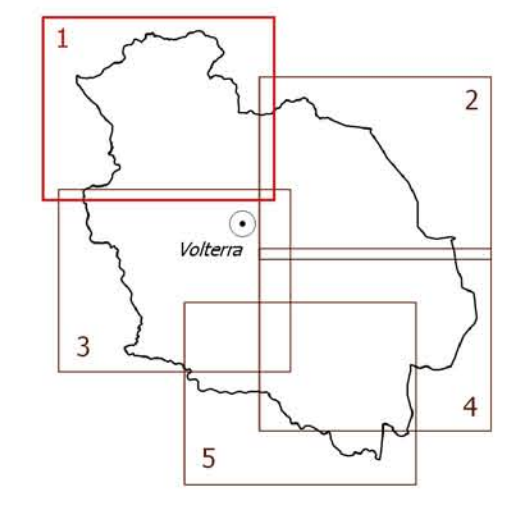


Il Sindaco: Giacomo Santi  
 L'Assessore al Governo del Territorio: Roberto Castiglia  
 Il Responsabile del Procedimento: arch. Alessandro Bonsignori  
 Il Garante della Comunicazione: geom. Vinicio Ceccarelli



**Progettazione urbanistica:**  
 responsabile incaricato: arch. Antonio Maggini  
 arch. Roberta Ciccarelli

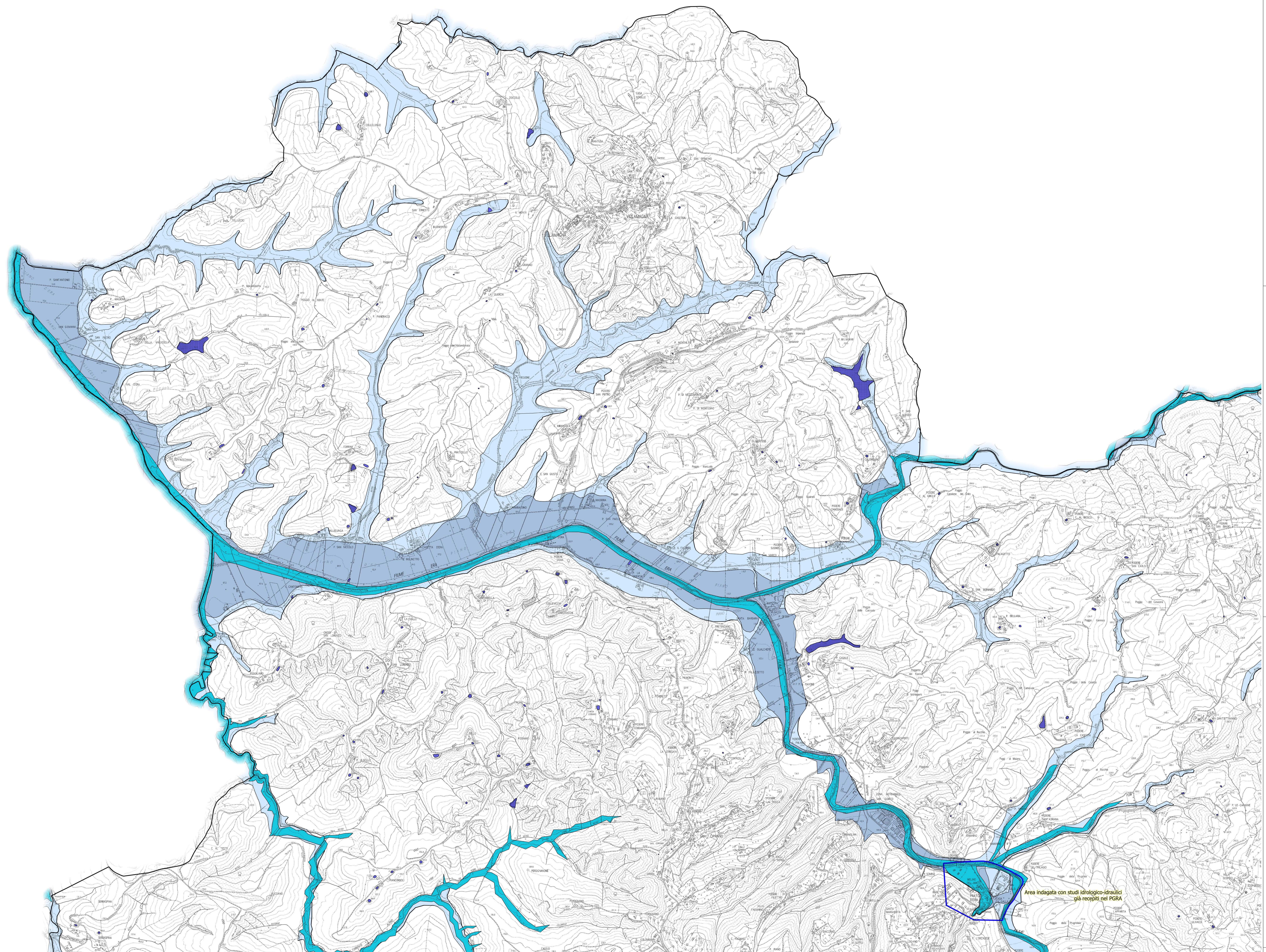
**Aspetti geologici:**  
 geol. Emilio Pistilli

**Aspetti idraulici:**  
 ing. Jacopo Taccini

**APPROVAZIONE**  
 INDAGINI GEOLOGICHE DI SUPPORTO  
 ALLA PIANIFICAZIONE DEL TERRITORIO

**M1** CARTA DELLA  
 PERICOLOSITÀ IDRAULICA  
 AI SENSI DEL PGRA

Scale 1:10.000



### Legenda

- Limite comunale
  - Laghi
- AREE ANALIZZATE CON STUDI IDROLOGICO-IDRAULICI**
- Con proposta di modifica del PGRA
  - Già recepiti nel PGRA
- PER CONOSCERE I BATTENTI ATTESI E PER LA MAGNITUDO IDRAULICA SI VEDANO GLI STUDI IDRAULICI

- PIANO DI GESTIONE RISCHIO ALLUVIONI (PGRA)**
- P1 - pericolosità da alluvione bassa**  
 Corrispondenti ad aree inondabili da eventi con tempo di ritorno superiore a 200 anni e comunque corrispondenti ai fondovalle alluvionale
  - P2 - pericolosità da alluvione media**  
 Corrispondenti ad aree inondabili da eventi con tempo di ritorno maggiore di 30 anni e minore/uguale a 200 anni  
 - Alluvioni poco frequenti ai sensi della L.R. 41/2016 -
  - P3 - Pericolosità da alluvione elevata**  
 Corrispondenti ad aree inondabili da eventi con tempo di ritorno minore/uguale a 30 anni  
 - Alluvioni frequenti ai sensi della L.R. 41/2018 -

Area indagata con studi idrologico-idraulici già recepiti nel PGRA