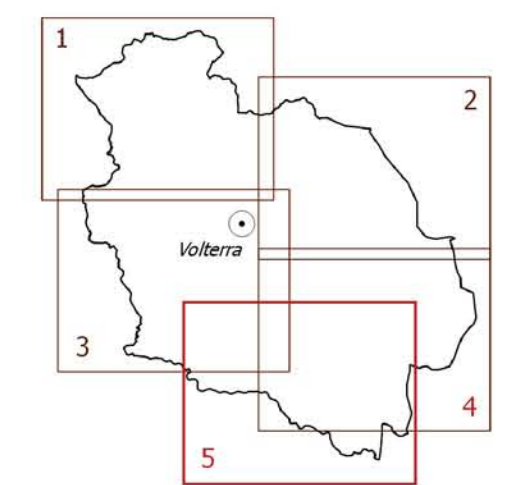


Il Sindaco: Giacomo Santi
 L'Assessore al Governo del Territorio: Roberto Castiglia
 Il Responsabile del Procedimento: arch. Alessandro Bonsignori
 Il Garante della Comunicazione: geom. Vinicio Ceccarelli



Progettazione urbanistica:
 responsabile incaricato: arch. Antonio Muggai
 arch. Roberta Ciccarelli

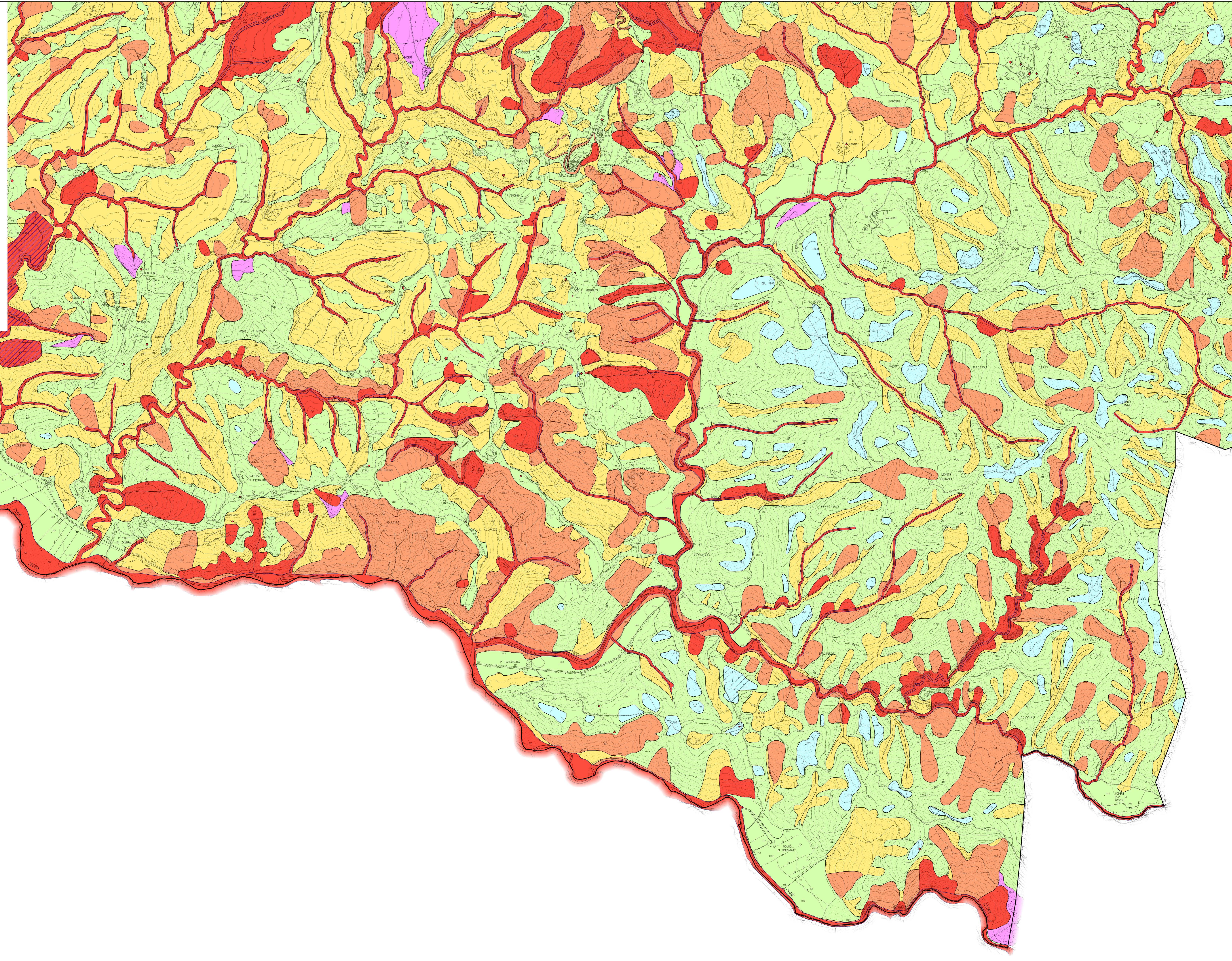
Aspetti geologici:
 geol. Emilio Pistilli

Aspetti idraulici:
 ing. Jacopo Taccini


APPROVAZIONE
 INDAGINI GEOLOGICHE DI SUPPORTO
 ALLA PIANIFICAZIONE DEL TERRITORIO


Titolo **L5**
 CARTA DELLA PERICOLOSITA' GEOLOGICA

Scale 1:10.000





Legenda

-  Limite comunale

- Pericolosità geologica bassa**
- G.1**  Questa classe comprende le aree in cui i processi geomorfologici e le caratteristiche litologiche e glaciali non costituiscono fattori predisponenti al verificarsi di processi morfoevolutivi

- Pericolosità geologica media**
- G.2**  Questa classe ricomprende le aree con elementi geomorfologici, litologici e glaciali dalla cui valutazione risulta una bassa propensione al dissesto

- Pericolosità geologica elevata**
- G.3**  Comprende le aree in cui sono presenti fenomeni quiescenti e relative aree di influenza, le aree con potenziale instabilità connessa all'attività
- G.3a**  Comprende le aree con potenziale instabilità connessa alla giacitura, alla litologia, alla presenza di acque superficiali e sotterranee, nonché a processi di degrado di carattere antropico, aree caratterizzate da fenomeni erosivi, da terreni con scadenti caratteristiche geotecniche, da corpi detritici
- G.3b**  Comprende le aree potenzialmente instabili per combinazione di fattori predisponenti individuate dall'Autorità di Distretto Appennino Settentrionale

- Pericolosità geologica molto elevata**
- G.4a**  Aree in cui sono presenti fenomeni di frana attivi e relative aree di influenza, alvei fluviali e laghi
- G.4b**  Aree di estrazione del salgemma con segni evidenti di subsidenza