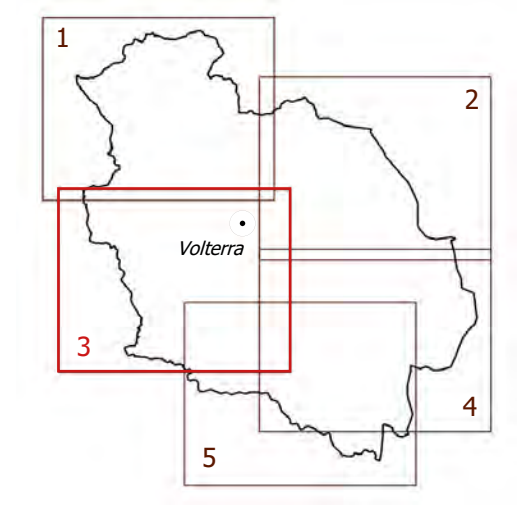


Il Sindaco: Giacomo Santi
 L'Assessore al Governo del Territorio: Roberto Castiglia
 Il Responsabile del Procedimento: arch. Alessandro Bonsignori
 Il Garante della Comunicazione: geom. Vinicio Ceccarelli



Progettazione urbanistica:
 responsabile incaricato: arch. Antonio Magnai
 arch. Roberta Ciccarelli

Aspetti geologici:
 geol. Emilio Pistilli

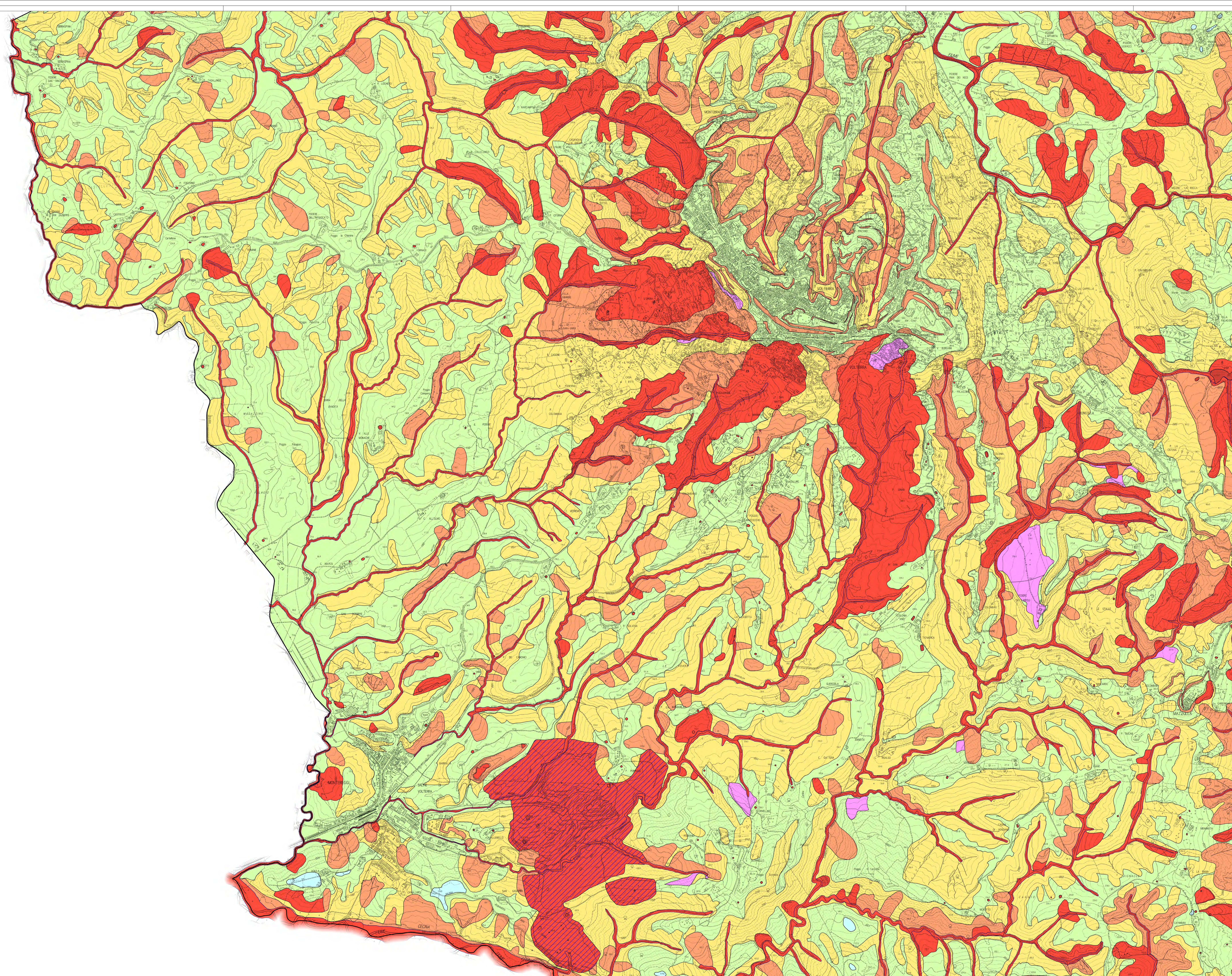
Aspetti idraulici:
 ing. Jacopo Taccini

INDAGINI GEOLOGICHE DI SUPPORTO
 ALLA PIANIFICAZIONE DEL TERRITORIO

Tav. **L3**

CARTA DELLA
 PERICOLOSITA' GEOLOGICA

Scale 1:10.000



Legenda

▭ Limite comunale

Pericolosità geologica bassa
G.1
 Questa classe comprende le aree in cui i processi geomorfologici e le caratteristiche litologiche e giacurali non costituiscono fattori predisponenti al verificarsi di processi morfoevolutivi

Pericolosità geologica media
G.2
 Questa classe ricomprende le aree con elementi geomorfologici, litologici e giacurali dalla cui valutazione risulta una bassa propensione al dissesto

Pericolosità geologica elevata
G.3
 Comprende le aree in cui sono presenti fenomeni quiescenti e relative aree di influenza, le aree con potenziale instabilità connessa all'attività

G.3a
 Comprende le aree con potenziale instabilità connessa alla giacitura, alla litologia, alla presenza di acque superficiali e sotterranee, nonché a processi di degrado di carattere antropico, aree caratterizzate da fenomeni erosivi, da terreni con scadenti caratteristiche geotecniche, da corpi detritici

G.3b
 Comprende le aree potenzialmente instabili per combinazione di fattori predisponenti individuate dall'Autorità di Distretto Appennino Settentrionale

Pericolosità geologica molto elevata
G.4a
 Aree in cui sono presenti fenomeni di frana attivi e relative aree di influenza, alvei fluviali e laghi

G.4b
 Aree di estrazione del salgemma con segni evidenti di subsidenza