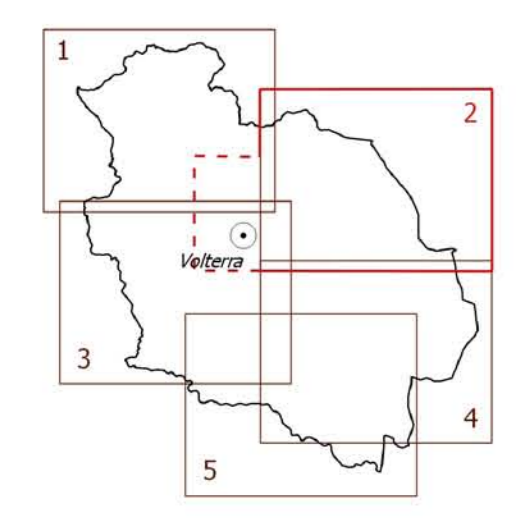


Il Sindaco: Giacomo Santi  
L'assessore al Governo del Territorio: Roberto Castiglia  
Il Responsabile del Procedimento: arch. Alessandro Bonfigliori  
Il Garante della Comunicazione: geom. Vinicio Ceccarelli



Progettazione urbanistica:  
responsabile incaricato: arch. Antonio Magnai  
arch. Roberta Ciccarelli

Aspetti geologici:  
geol. Emilio Pistilli

Aspetti idraulici:  
ing. Jacopo Taccini

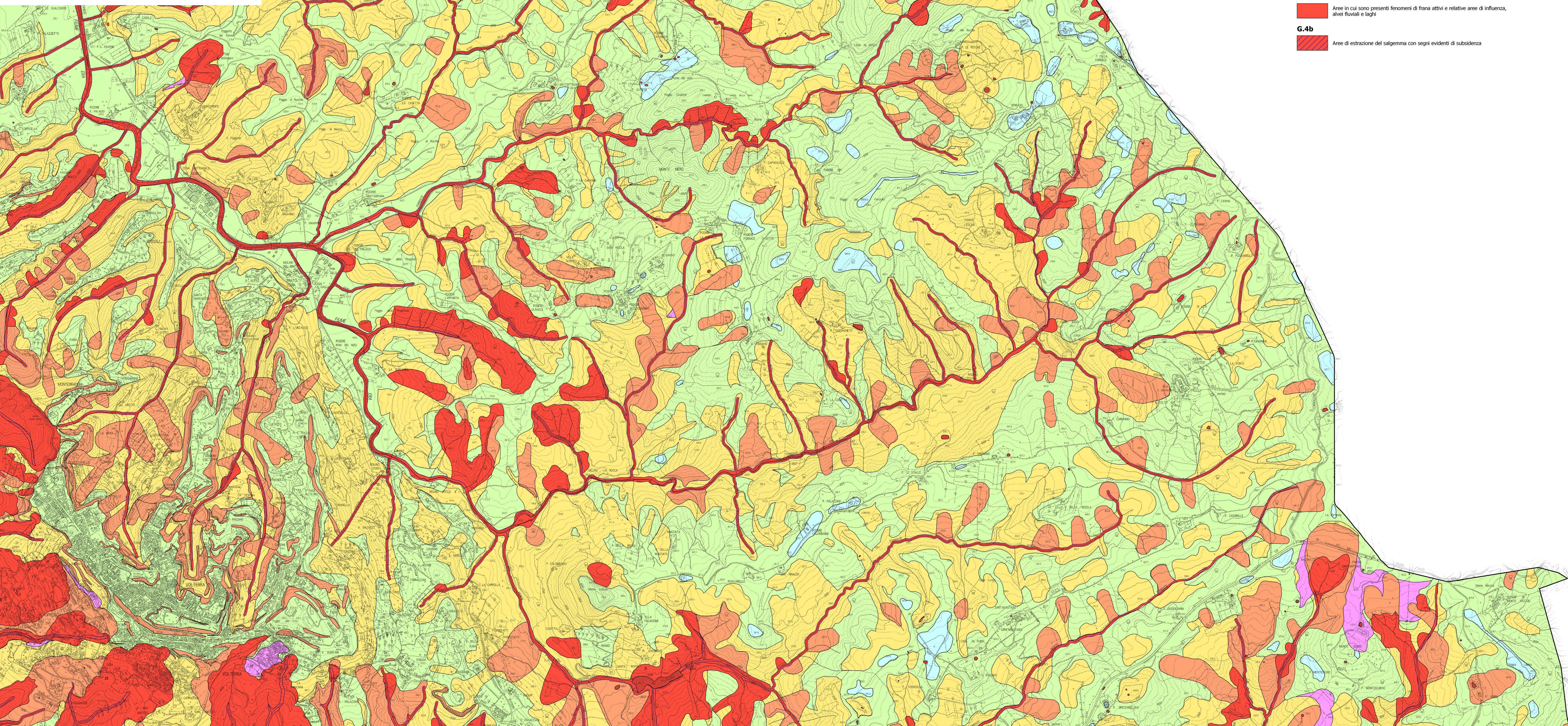
### APPROVAZIONE

INDAGINI GEOLOGICHE DI SUPPORTO  
ALLA PIANIFICAZIONE DEL TERRITORIO

**L2** CARTA DELLA  
PERICOLOSITA' GEOLOGICA



GEOPROGETTI  
Studio Associato



### Legenda

Limite comunale

#### Pericolosità geologica bassa

**G.1** Questa classe comprende le aree in cui i processi geomorfologici e le caratteristiche litologiche e giacurali non costituiscono fattori predisponenti al verificarsi di processi morfoevolutivi

#### Pericolosità geologica media

**G.2** Questa classe ricomprende le aree con elementi geomorfologici, litologici e giacurali dalla cui valutazione risulta una bassa propensione al dissesto

#### Pericolosità geologica elevata

**G.3** Comprende le aree in cui sono presenti fenomeni quiescenti e relative aree di influenza, le aree con potenziale instabilità connessa all'attività

**G.3a** Comprende le aree con potenziale instabilità connessa alla giacitura, alla litologia, alla presenza di acque superficiali e sotterranee, nonché a processi di degrado di carattere antropico, aree caratterizzate da fenomeni erosivi, da terreni con scadenti caratteristiche geotecniche, da corpi detritici

**G.3b** Comprende le aree potenzialmente instabili per combinazione di fattori predisponenti individuate dall'Autorità di Distretto Appennino Settentrionale

#### Pericolosità geologica molto elevata

**G.4a** Aree in cui sono presenti fenomeni di frana attivi e relative aree di influenza, alvei fluviali e laghi

**G.4b** Aree di estrazione del salgemma con segni evidenti di subsidenza