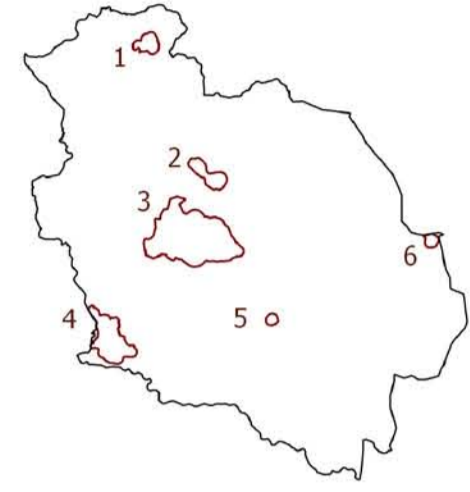


Il Sindaco: Giacomo Santi  
L'Assessore al Governo del Territorio: Roberto Castiglia  
Il Responsabile del Procedimento: arch. Alessandro Bonsignori  
Il Garante della Comunicazione: geom. Vinicio Ceccarelli



Progettazione urbanistica:  
responsabile incaricato: arch. Antonio Mugnai  
arch. Roberta Ciccarelli

Aspetti geologici:  
geol. Emilio Pistilli

Aspetti idraulici:  
ing. Jacopo Taccini

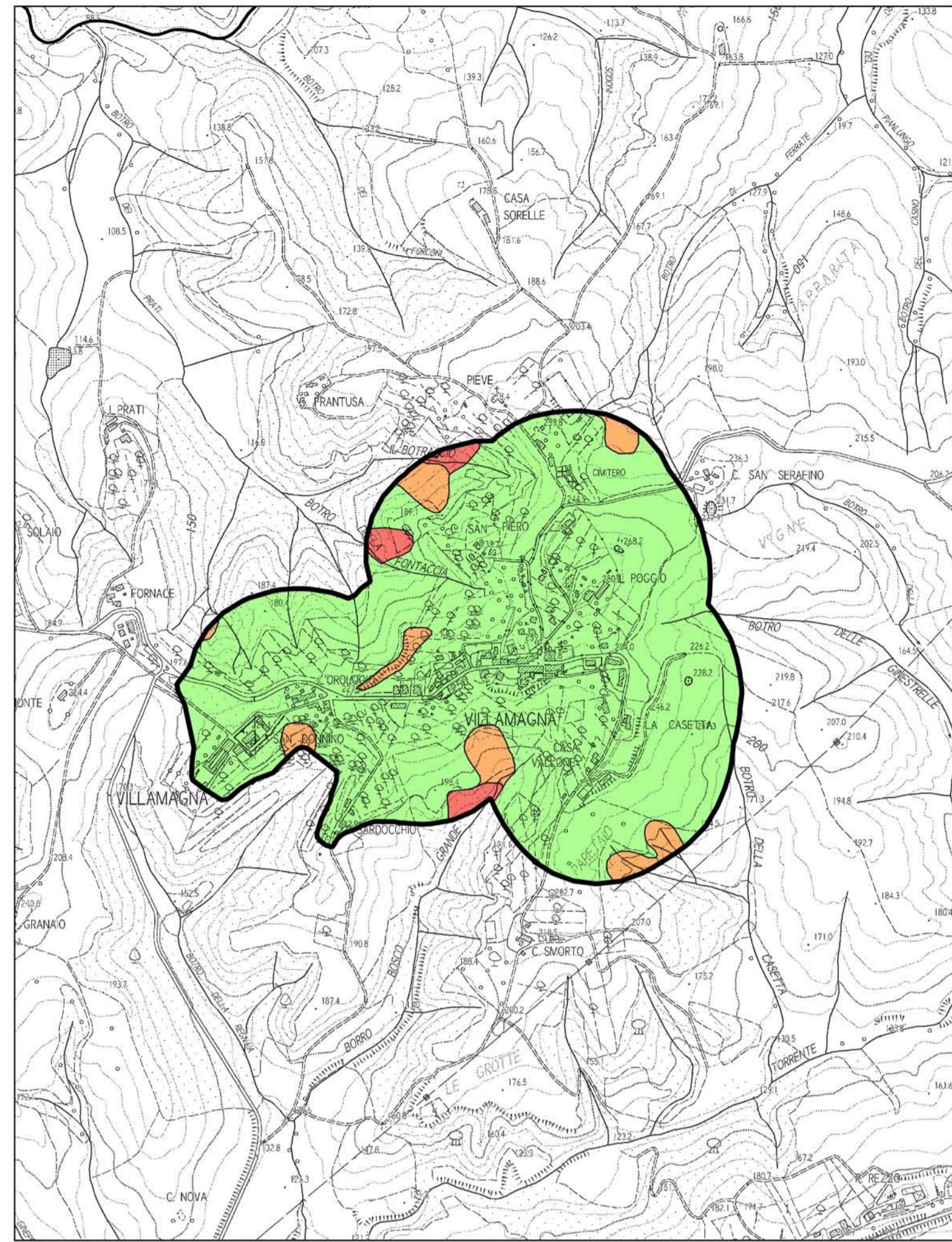
INDAGINI GEOLOGICHE DI SUPPORTO  
ALLA PIANIFICAZIONE DEL TERRITORIO

Tbv. **I** CARTA DELLA  
PERICOLOSITA' SISMICA

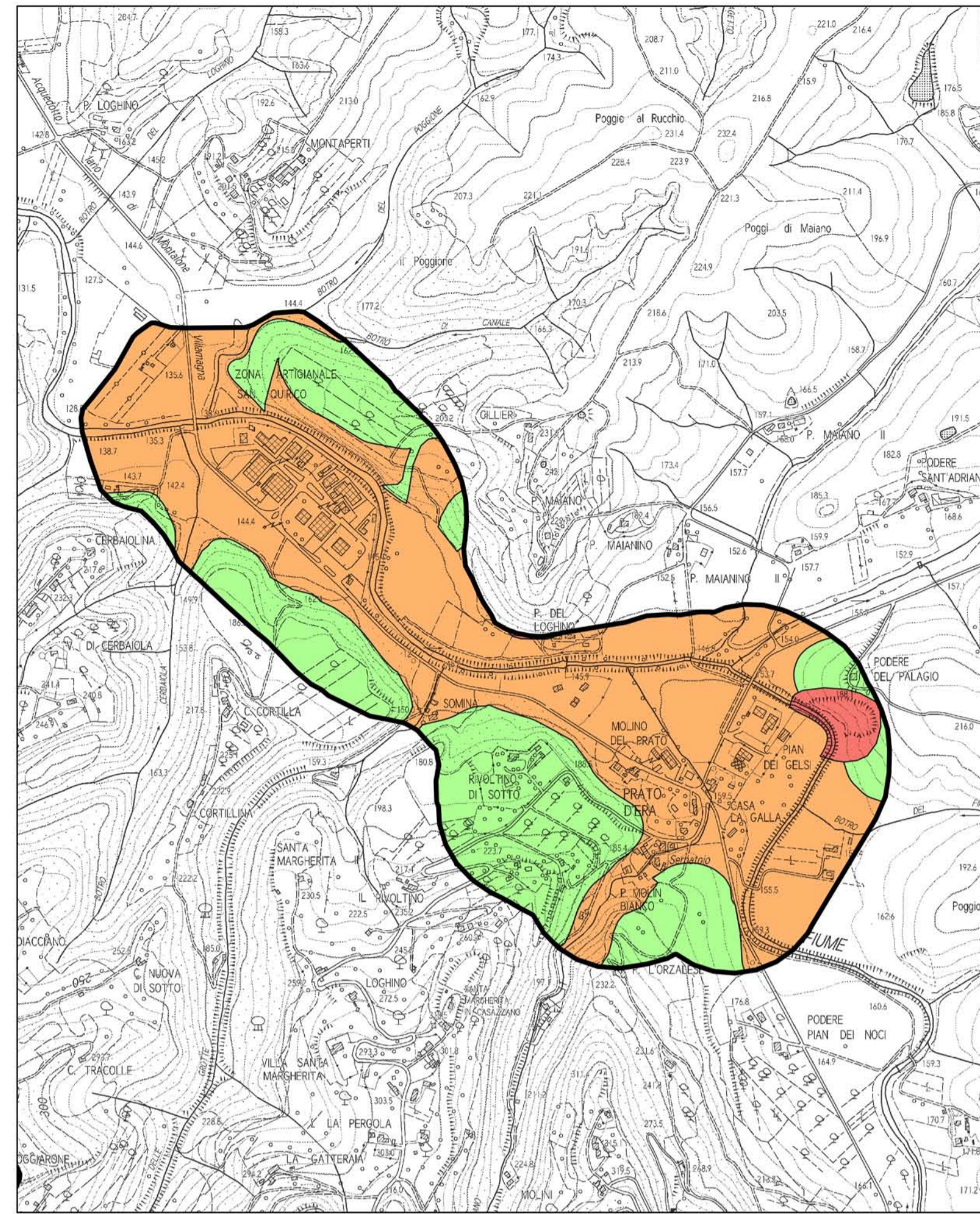
Scala 1:10.000



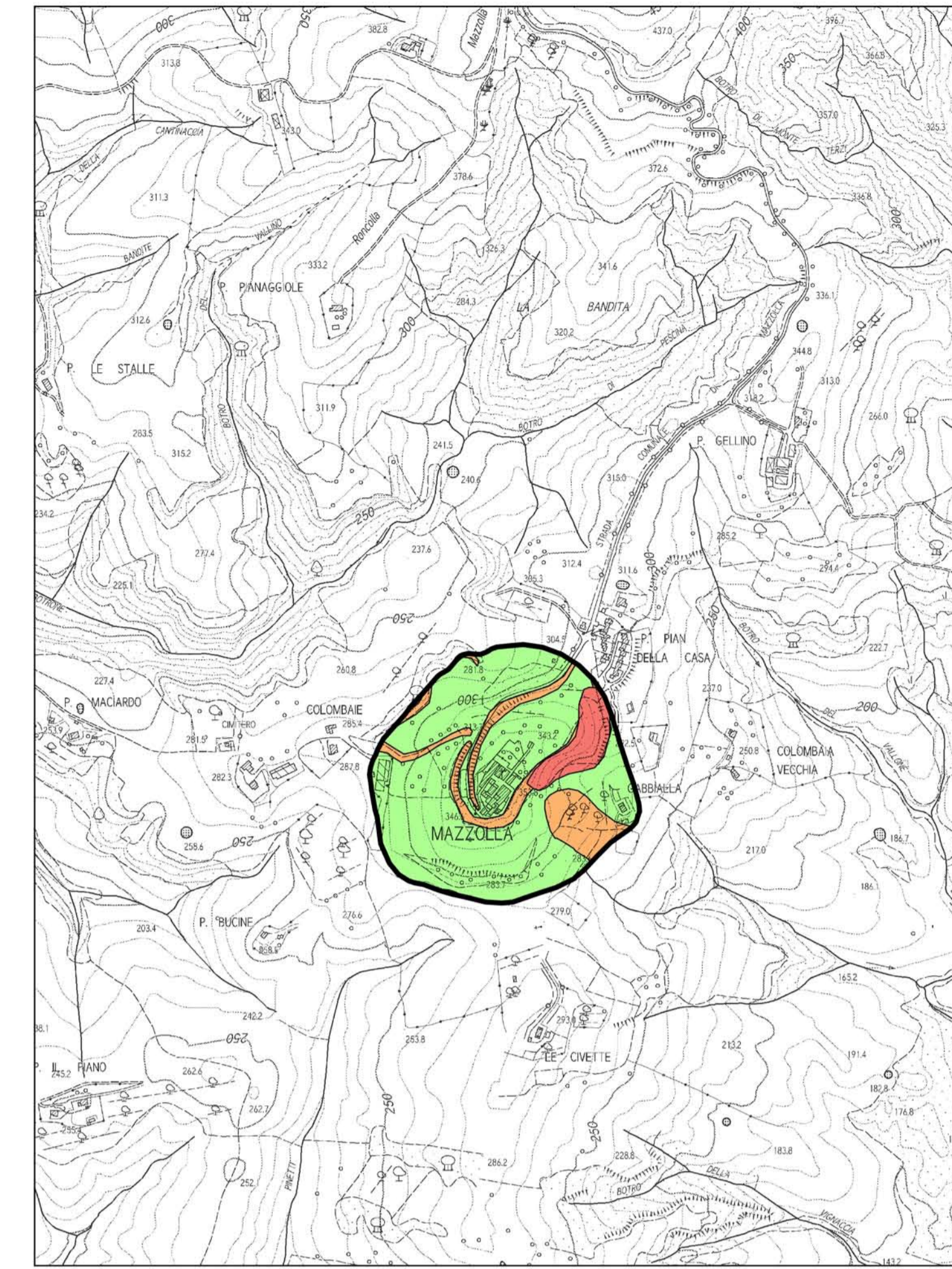
### 1 - AREA MOPS DI VILLAMAGNA



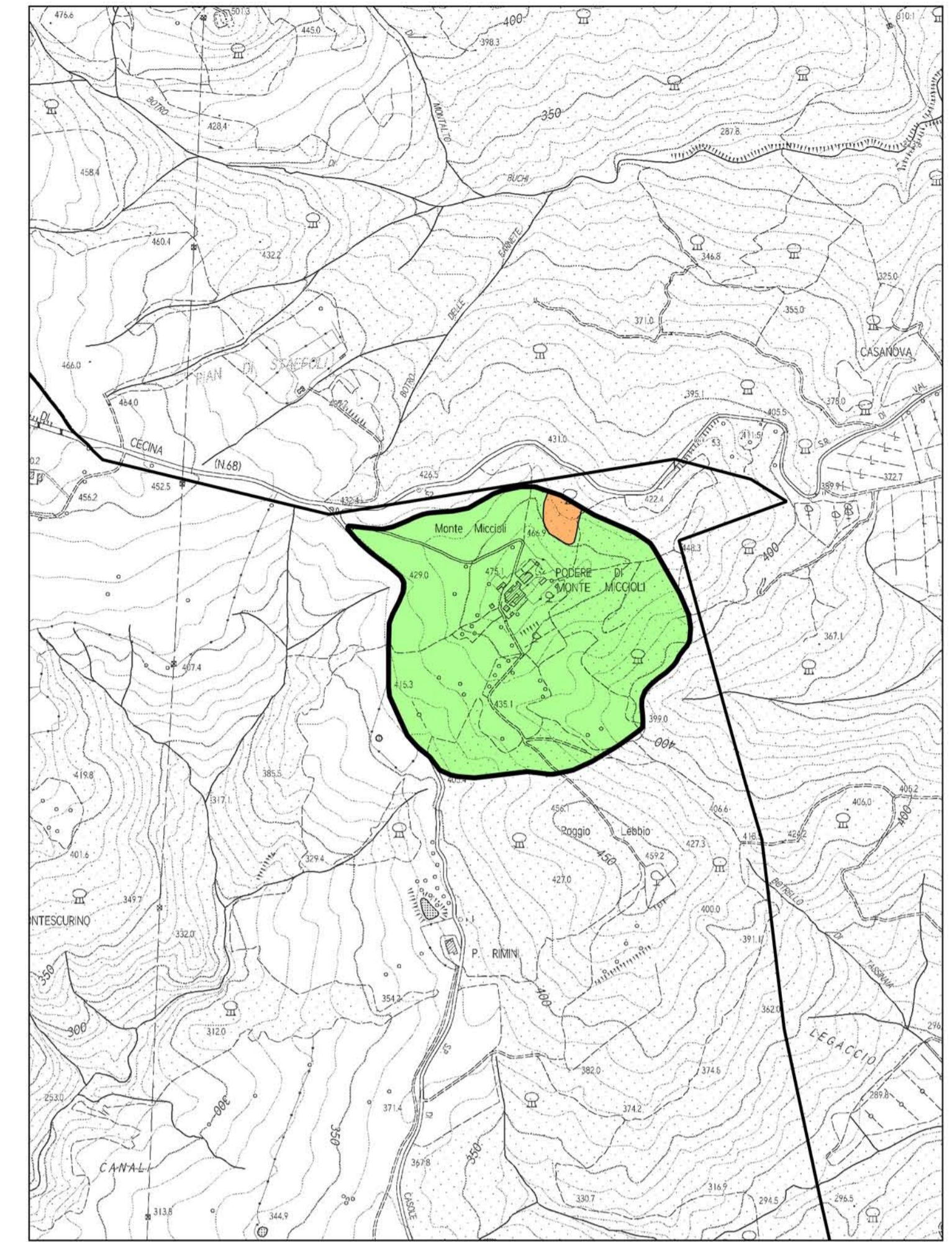
### 2 - AREA MOPS DI PRATO D'ERA



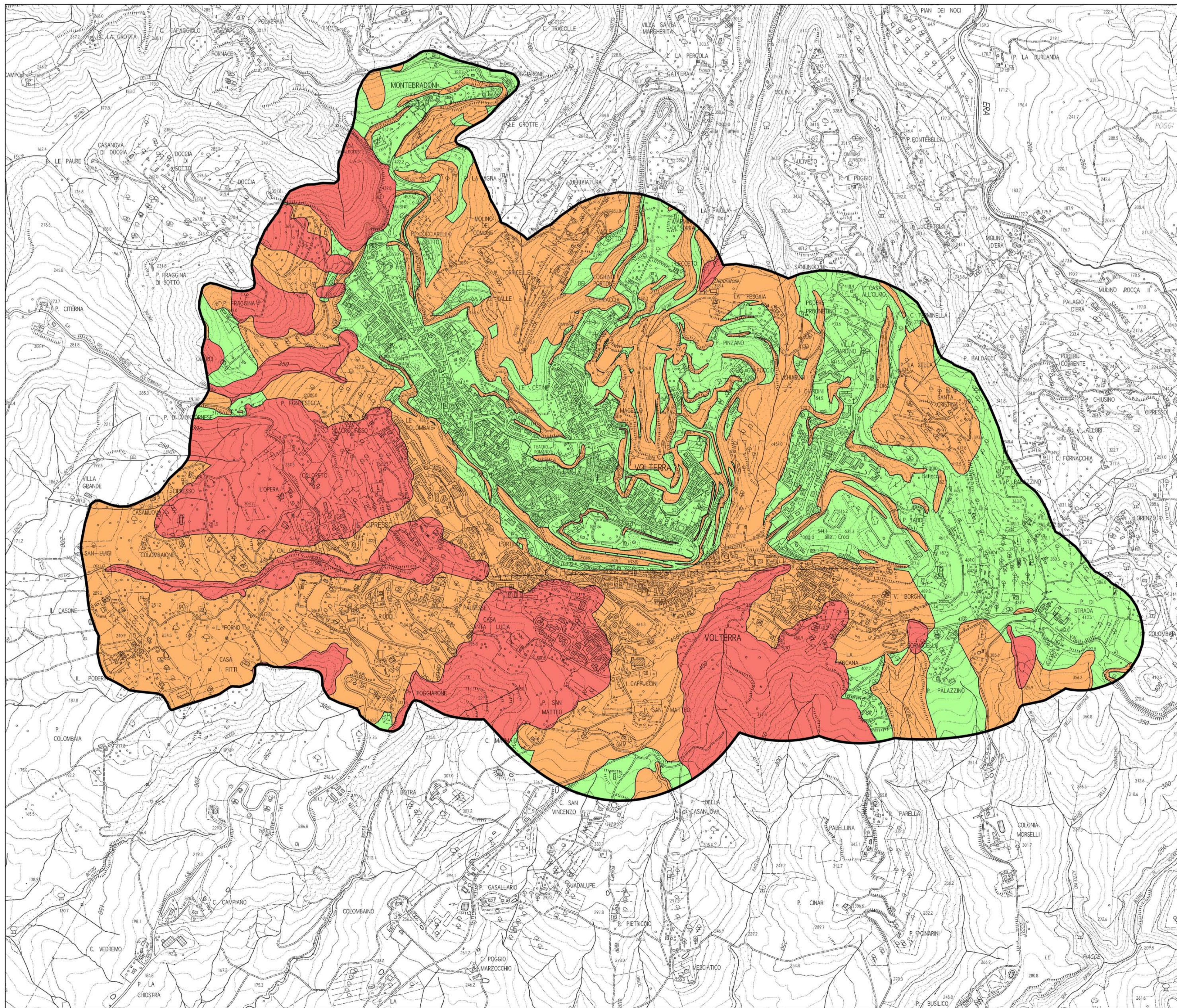
### 5 - AREA MOPS DI MAZZOLLA



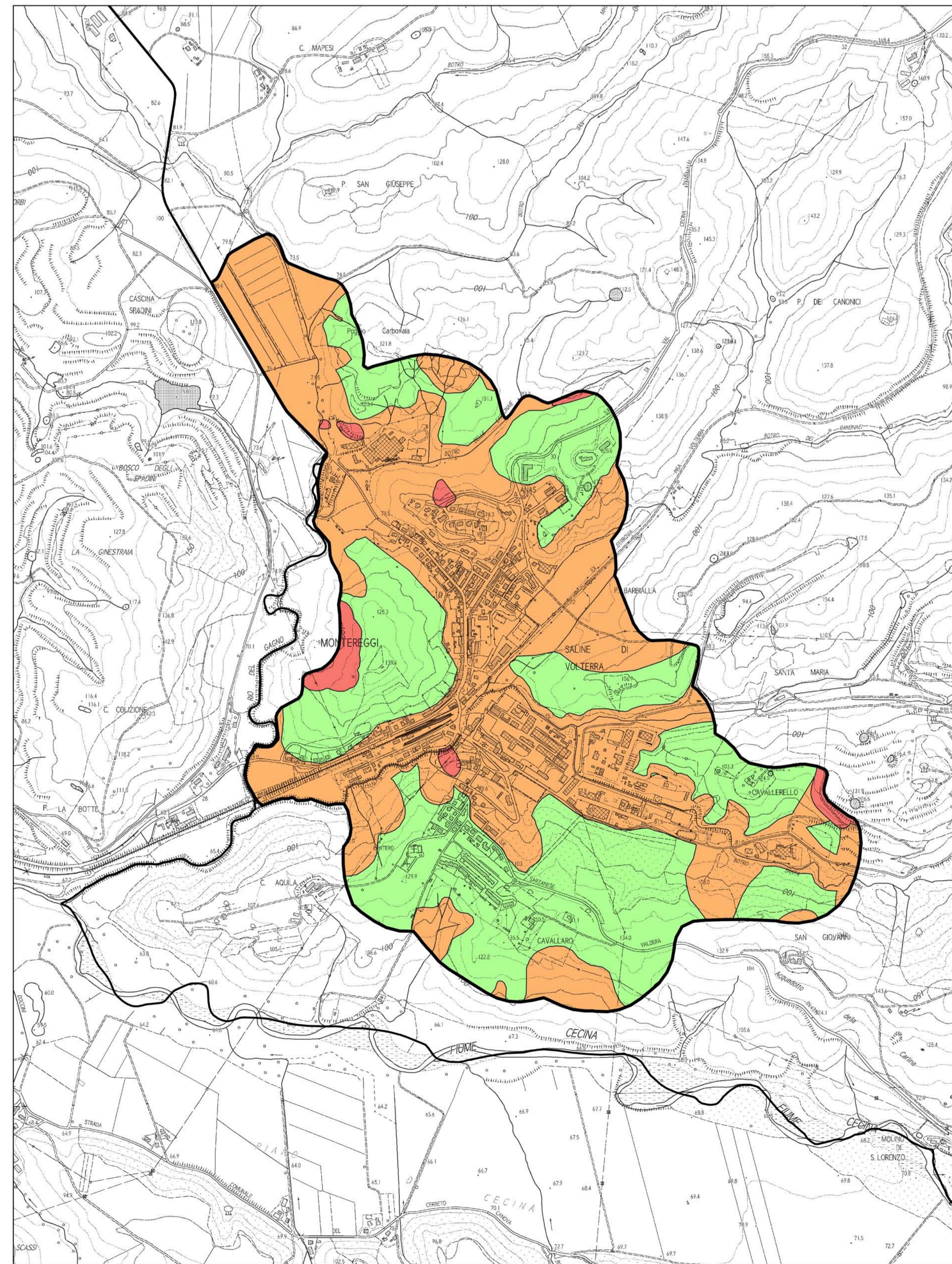
### 6 - AREA MOPS DI PODERE DI MONTE MICCIOLI



### 3 - AREA MOPS DI VOLTERRA



### 4 - AREA MOPS DI SALINE DI VOLTERRA



#### Legenda

- Limite comunale
- Area di indagine MOPS

#### PERICOLOSITA' SISMICA

##### Pericolosità sismica locale molto elevata S.4

Zone suscettibili di instabilità attiva che pertanto potrebbero subire una accentuazione dovuta ad effetti dinamici quali possono verificarsi in occasione di eventi sismici

##### Pericolosità sismica locale elevata S.3

Zone suscettibili di instabilità di versante quiescente che pertanto potrebbero subire una riattivazione dovuta ad effetti dinamici quali possono verificarsi in occasione di eventi sismici; zone con terreni di fondazione particolarmente scadenti che possono dar luogo a cedimenti diffusi; terreni suscettibili di liquefazione dinamica; zone stabili suscettibili di amplificazioni locali caratterizzate da un alto contrasto di impedenza sismica atteso tra copertura e substrato rigido

##### Pericolosità sismica locale media S.2

Zone suscettibili di instabilità di versante inattiva e che pertanto potrebbero subire una riattivazione dovuta ad effetti dinamici quali possono verificarsi in occasione di eventi sismici; zone stabili suscettibili di amplificazioni locali (che non rientrano tra quelli previsti per la classe di pericolosità sismica S.3)

##### Pericolosità sismica locale bassa S.1

Zone stabili caratterizzate dalla presenza di litotipi assimilabili al substrato rigido in affioramento con morfologia pianeggiante o poco inclinata (non presenti nel territorio comunale)