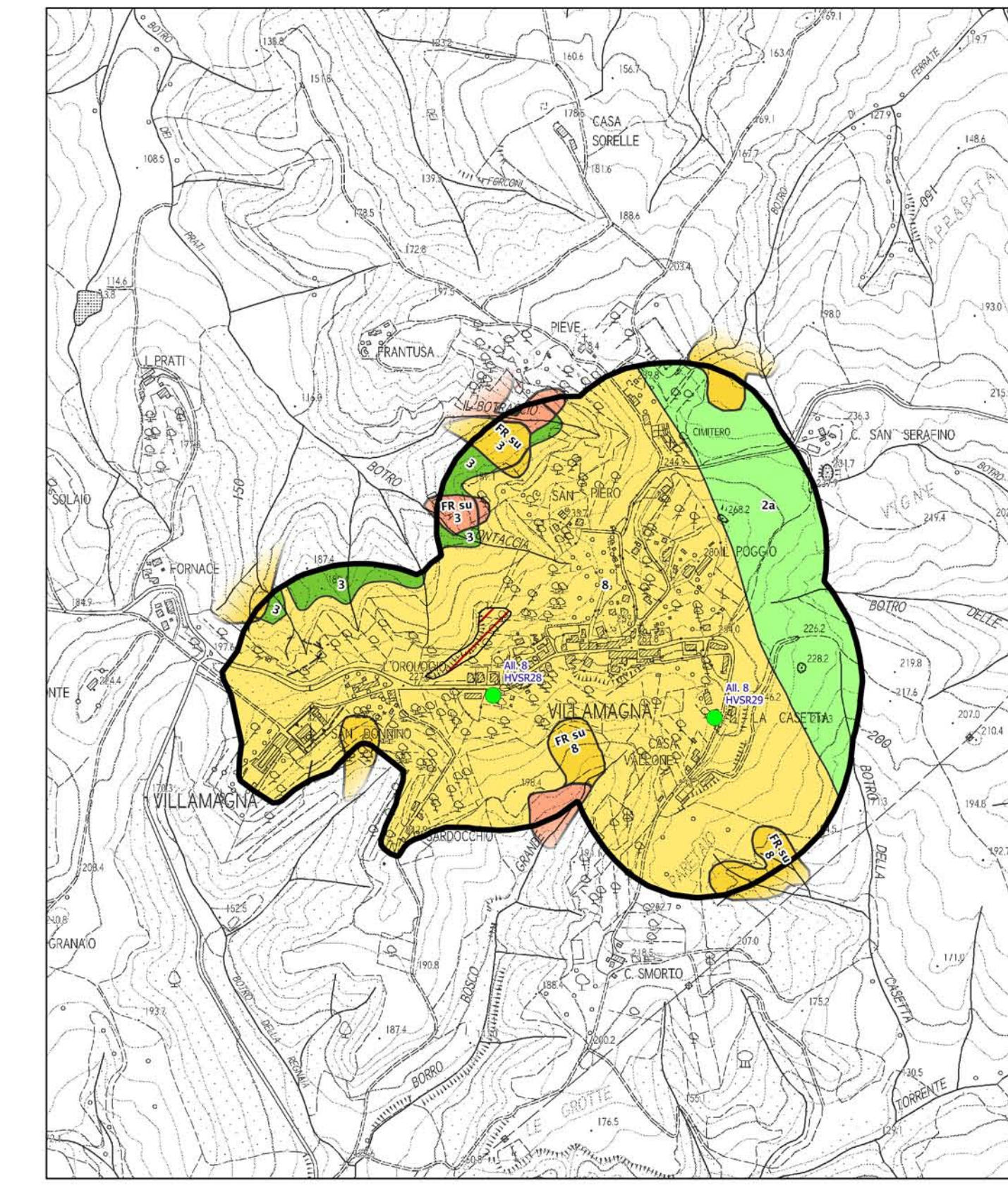
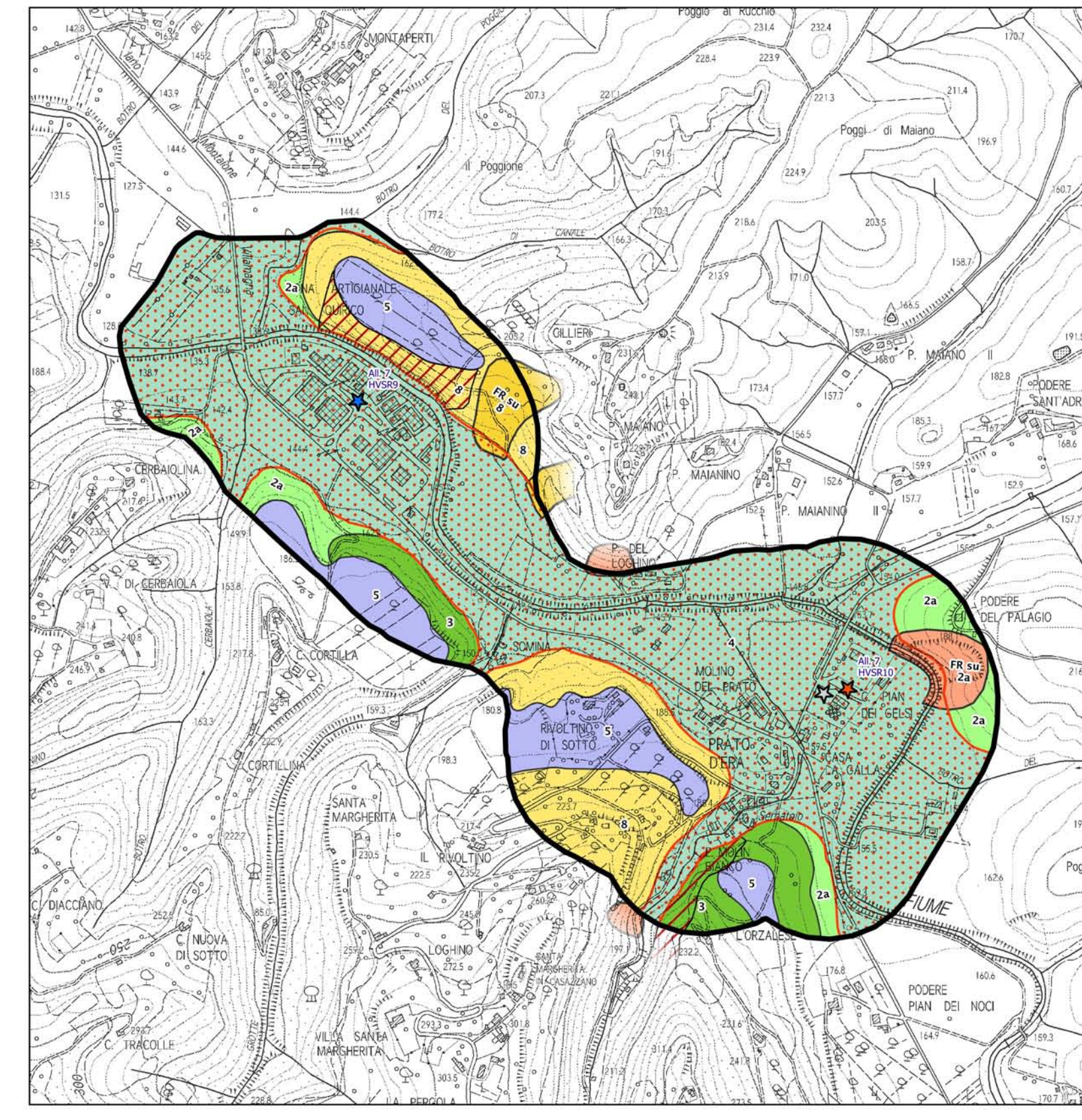


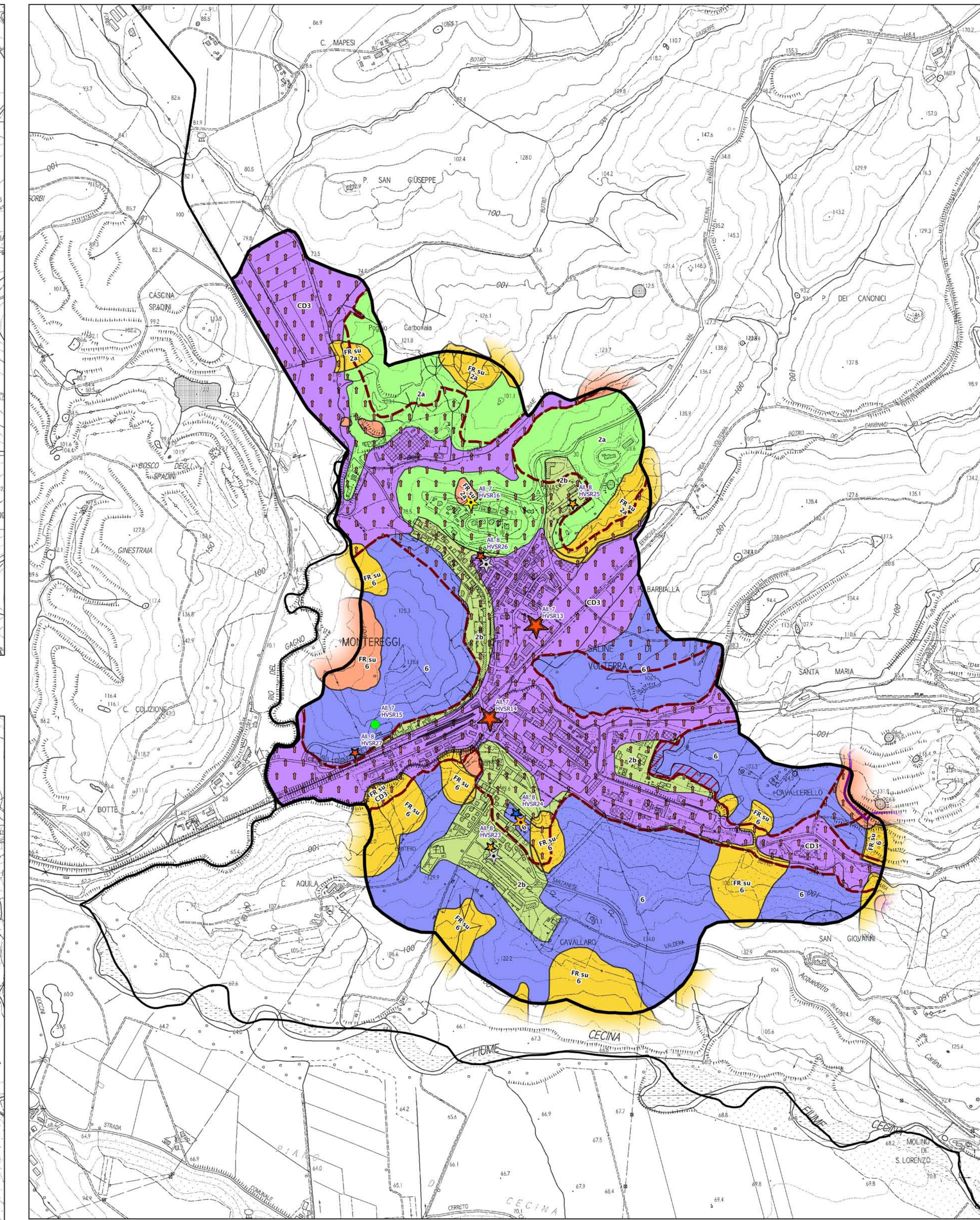
1 - AREA MOPS DI VILLAMAGNA



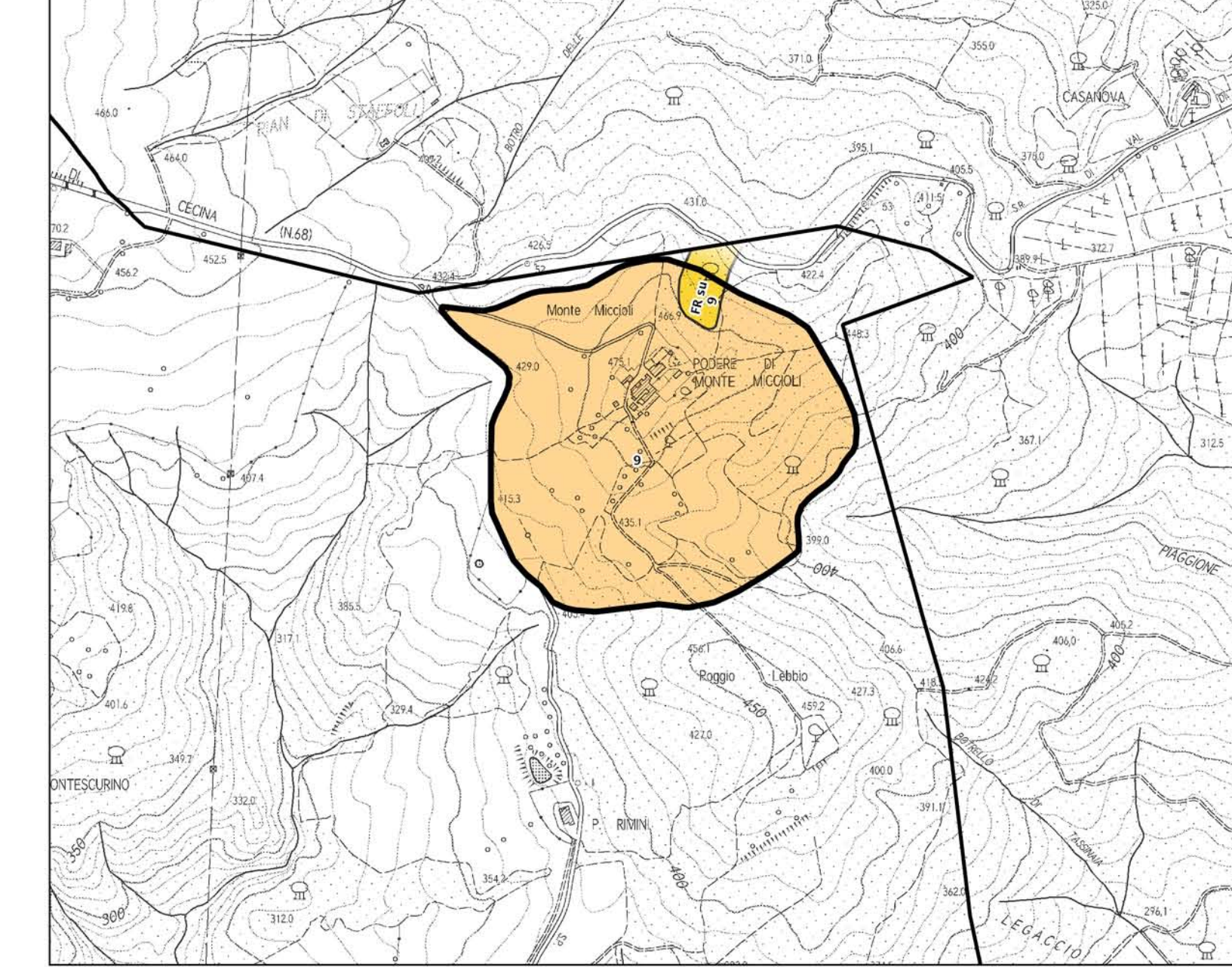
2 - AREA MOPS DI PRATO D'ERA



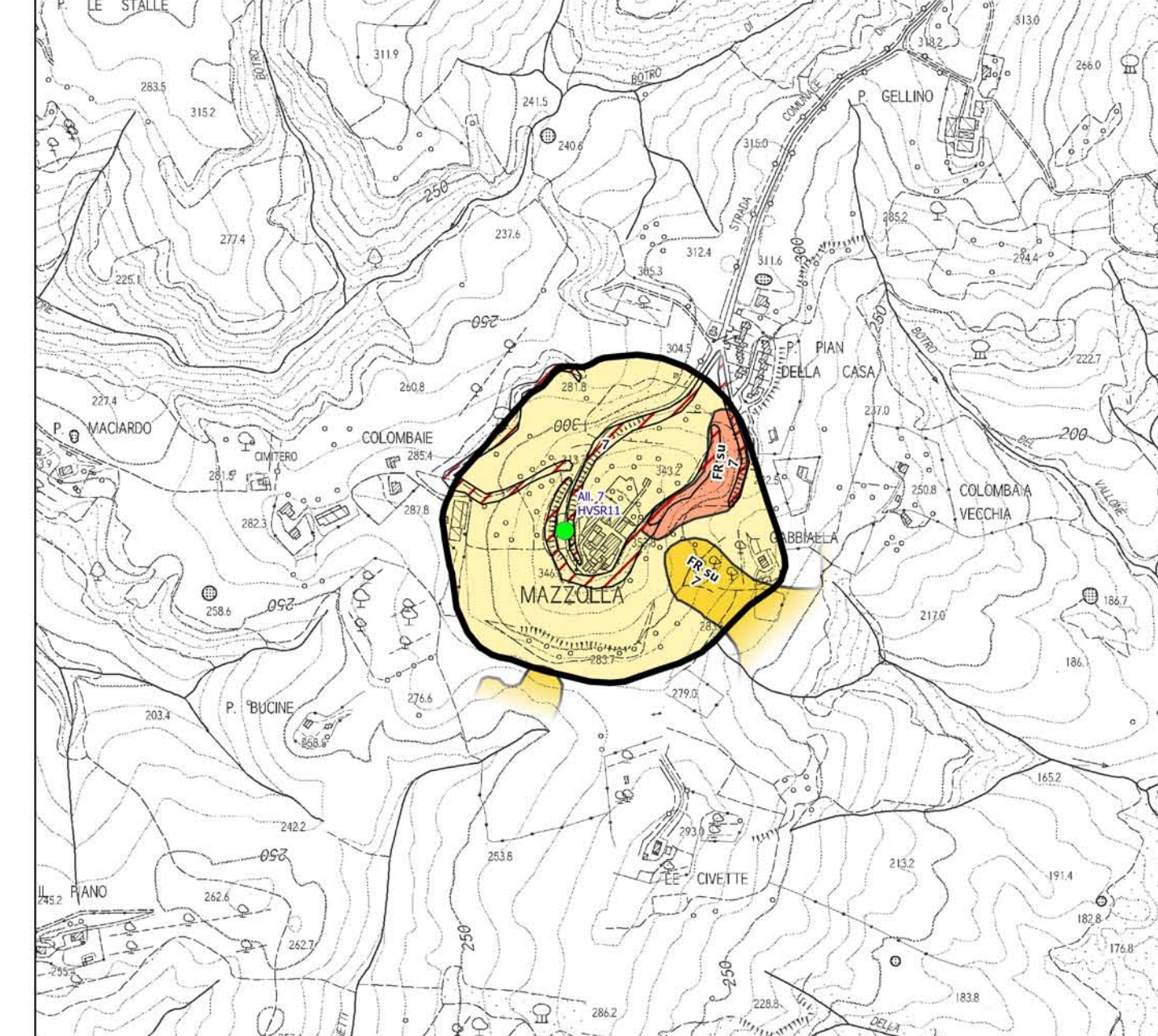
4 - AREA MOPS DI SALINE DI VOLTERRA



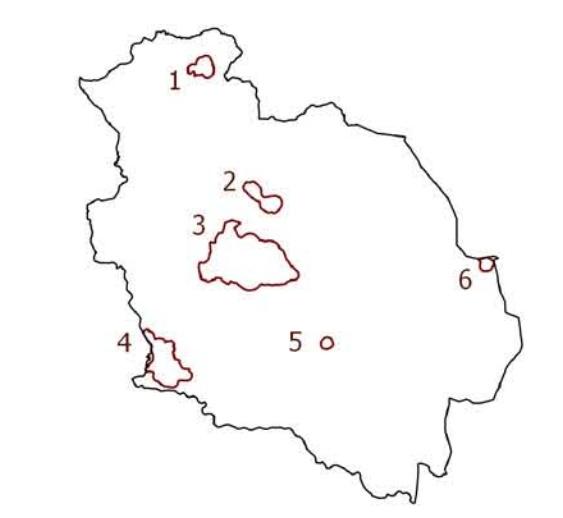
6 - AREA MOPS DI PODERE DI MONTE MICCIOLI



5 - AREA MOPS DI MAZZOLLA



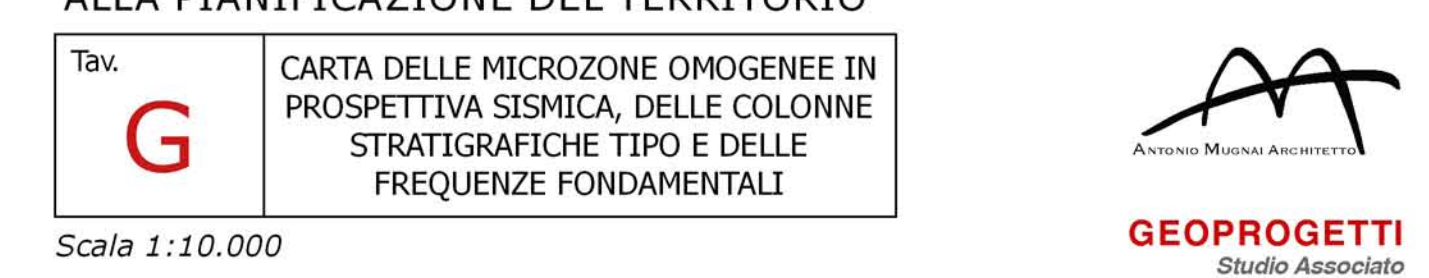
Il Sindaco: Giacomo Santi  
 L'Assessore al Governo del Territorio: Roberto Castiglia  
 Il Responsabile del Procedimento: arch. Alessandro Bonisgnori  
 Il Garante della Comunicazione: geom. Vinicio Ceccarelli



INDAGINI GEOLOGICHE DI SUPPORTO ALLA PIANIFICAZIONE DEL TERRITORIO

**G** CARTA DELLE MICROZONE OMOGENEE IN PROSPETTIVA SISMICA, DELLE COLONNE STRATIGRAFICHE TIPO E DELLE FREQUENZE FONDAMENTALI

Scala 1:10.000

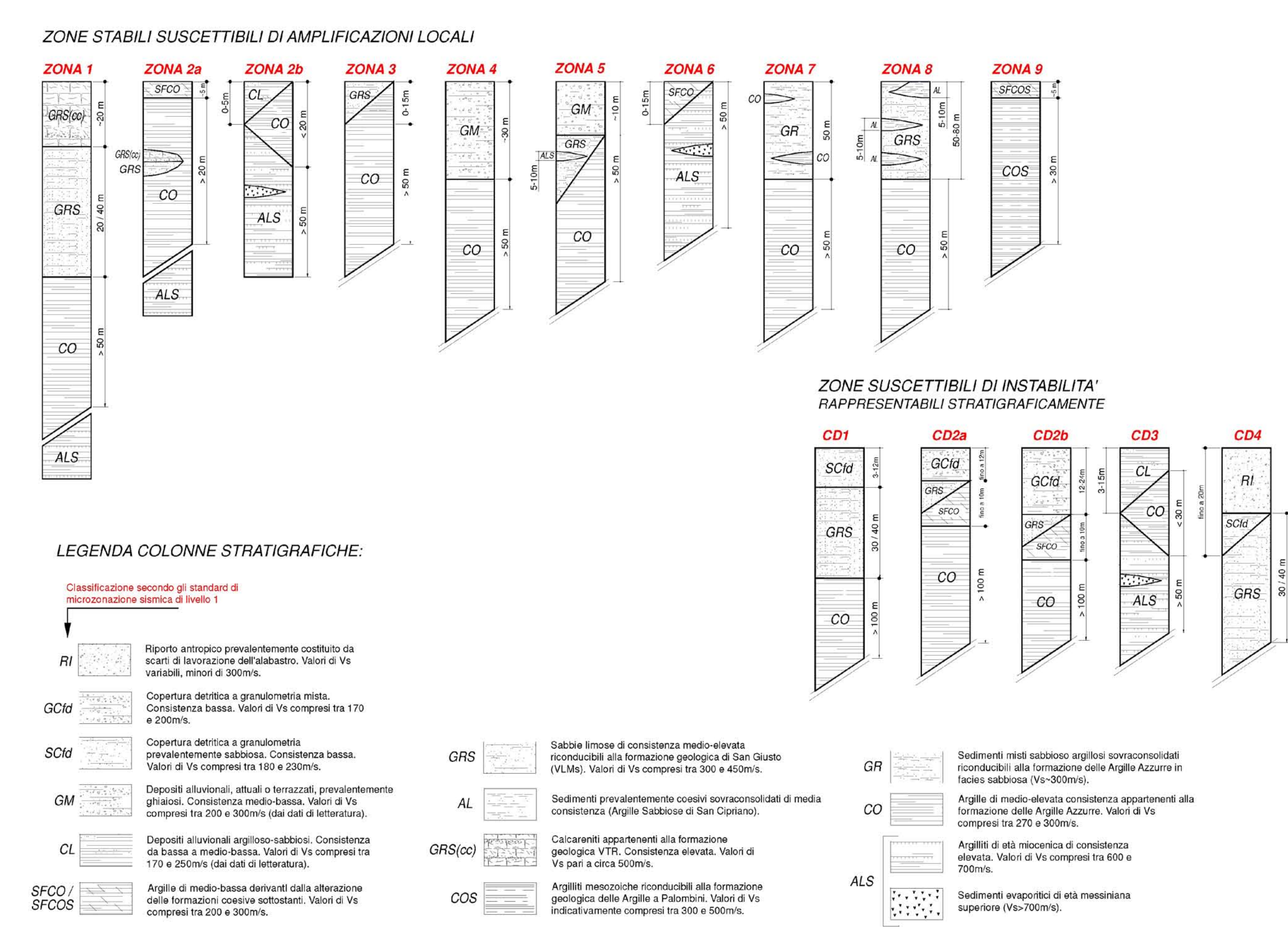


Progettazione urbanistica:  
 responsabile incaricato: arch. Antonio Mugnai  
 arch. Roberta Ciccarelli

Aspetti geologici:  
 geol. Emilio Pistilli

Aspetti idraulici:  
 ing. Jacopo Taccini

Colonne stratigrafiche rappresentative delle microzone:



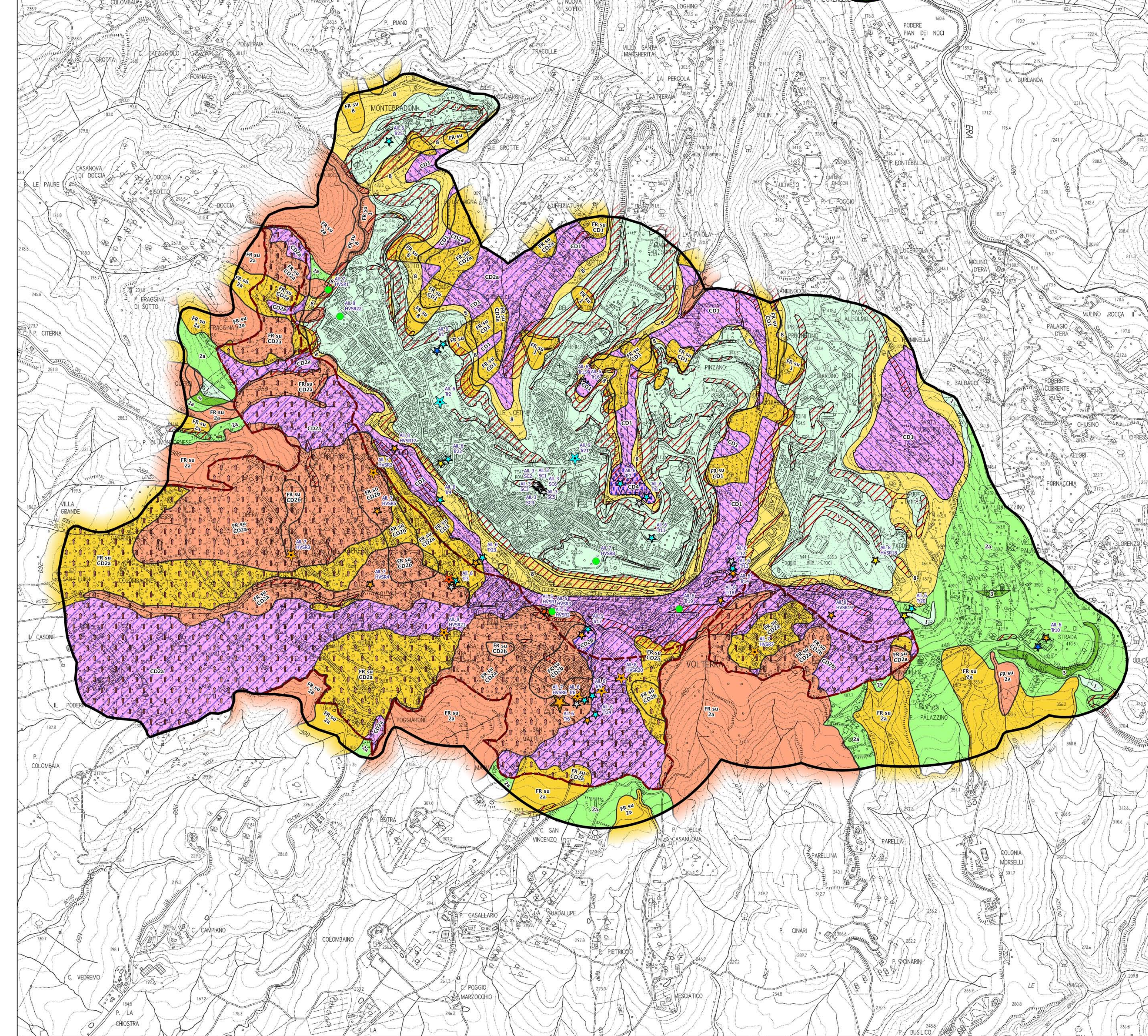
- Legenda**
- Limite comunale
  - Limite indicativo perimetro urbanizzato di Volterra
  - Area di indagine MOPS
- FORME DI SUPERFICIE**
- Coperture detritiche
  - Scarpate
  - Zone estrattive del salgemma (est di Saline di Volterra)

- MISURE DI FREQUENZA DI SITO (sismica passiva)**
- Frequenza del picco di amplificazione (Hz), scala cromatica:
- > 20 Hz
  - 4.0 - 20.0
  - 2.0 - 4.0
  - 1.5 - 2.0
  - 1.0 - 1.5
  - < 1.0 Hz
- Ampiezza del picco di amplificazione (A0), scala dimensionale:
- < 2 (amplificazione trascurabile)
  - 2 - 3
  - 3 - 4
  - A > 4

- ZONE SUSCETTIBILI DI INSTABILITA' RAPPRESENTABILI STRATIGRAFICAMENTE**
- Amplificazione stratigrafica
  - Liquificazione "L"
- Instabilità di versante "FR":
- Frane attive
  - Frane quiescenti
- Cedimenti differenziali "CD" (zone rappresentate con specifica colonna stratigrafica tipo)
- CD1
  - CD2a
  - CD2b
  - CD3
  - CD4

- ZONE STABILI SUSCETTIBILI DI AMPLIFICAZIONI LOCALI**
- Zona 1
  - Zona 2a
  - Zona 2b
  - Zona 3
  - Zona 4
  - Zona 5
  - Zona 6
  - Zona 7
  - Zona 8
  - Zona 9

3 - AREA MOPS DI VOLTERRA



Dettaglio scala 1:5.000 dell'abitato di Volterra

