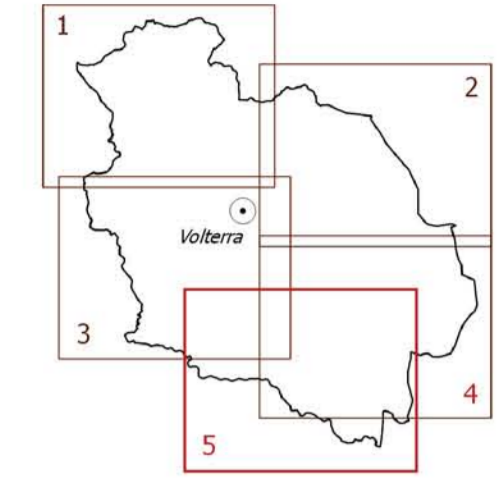


Il Sindaco: Giacomo Santi  
 L'Assessore al Governo del Territorio: Roberto Gastaldi  
 Il Responsabile del Procedimento: arch. Alessandro Bonisignori  
 Il Garante della Comunicazione: geom. Vinicio Ceccarelli



**APPROVAZIONE**  
 INDAGINI GEOLOGICHE DI SUPPORTO  
 ALLA PIANIFICAZIONE DEL TERRITORIO

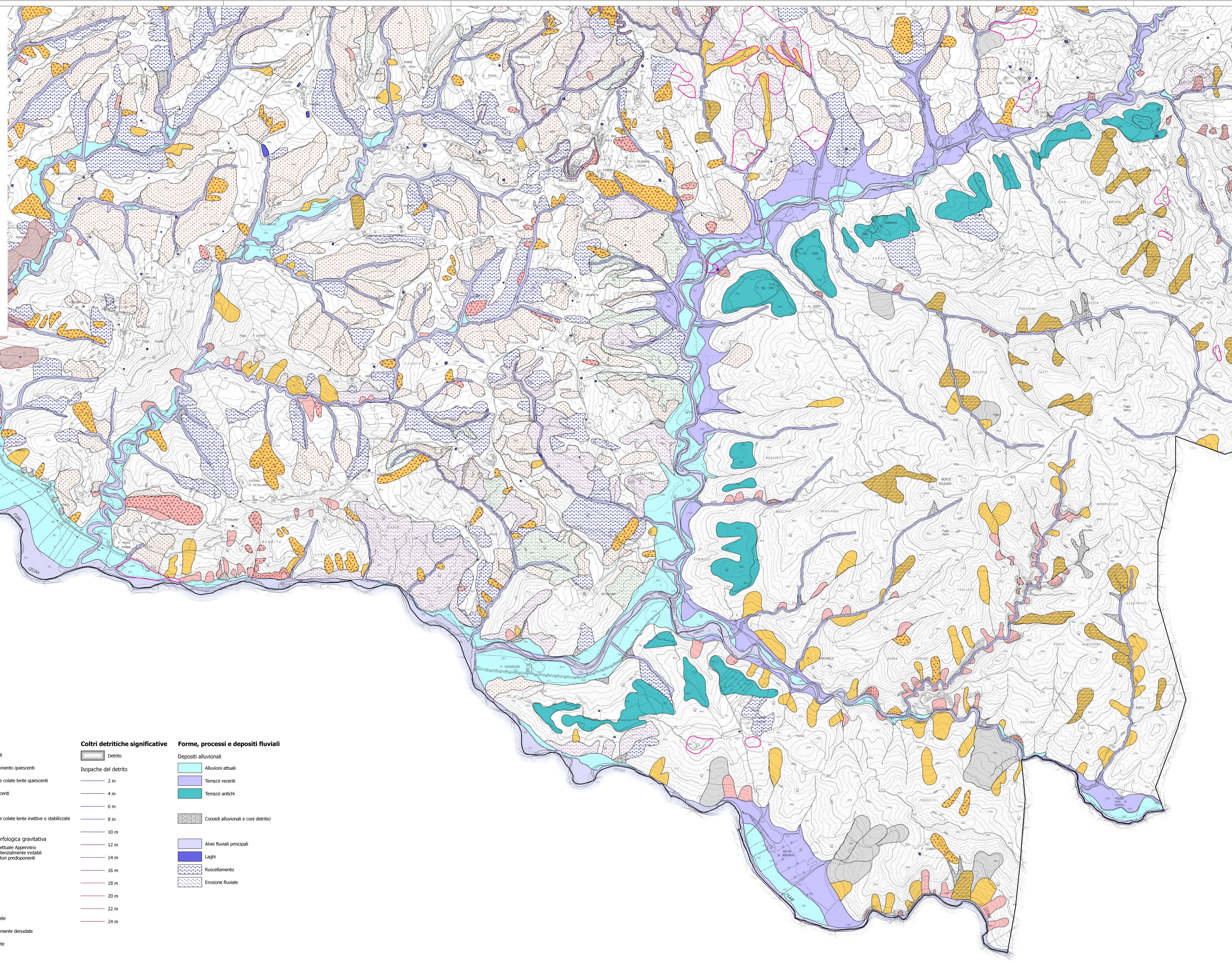
Tit. **B5** CARTA GEOMORFOLOGICA

Scala 1:10.000

**Progettazione urbanistica:**  
 responsabile incaricato: arch. Antonio Mugnai  
 arch. Roberta Ciccarelli

**Aspetti geologici:**  
 geol. Emilio Pistilli

**Aspetti idraulici:**  
 ing. Jacopo Tacchini



### Legenda

- Limite comunale
- Forme e processi antropici**
  - Dighe
  - Discariche
  - Terreni di riporto
  - Zone estrattive del salgemma
  - Modifiche morfologiche da attività estrattiva
- Forme, processi e depositi di versante**
  - Colate rapide attive
  - Frane di crollo e ribaltamento attive
  - Frane di sivolamento e colate lente attive
  - Frane complesse attive

- Frane quiescenti**
  - Colate rapide quiescenti
  - Frane di crollo e ribaltamento quiescenti
  - Frane di sivolamento e colate lente quiescenti
  - Frane complesse quiescenti
- Paleofrane e frane relitte**
  - Frane di sivolamento e colate lente inattive o stabilizzate
- Altri elementi di fragilità geomorfologica gravitativa**
  - Autorità di bacino distrettuale Appennino Settentrionale: aree potenzialmente instabili per combinazioni di fattori predisponenti
  - Biancane
  - Soliflussi localizzati
  - Scarpate
- Aree calanchive**
  - Aree calanchive denudate
  - Aree calanchive parzialmente denudate
  - Aree calanchive vegetate

- Coltri detritiche significative**
  - Detrito
- Isopache del detrito**
  - 2 m
  - 4 m
  - 6 m
  - 8 m
  - 10 m
  - 12 m
  - 14 m
  - 16 m
  - 18 m
  - 20 m
  - 22 m
  - 24 m

- Forme, processi e depositi fluviali**
  - Depositi alluvionali**
    - Alluvioni attuali
    - Terrazzi recenti
    - Terrazzi antichi
  - Conoidi alluvionali e conii detritici
  - Alvei fluviali principali
  - Laghi
  - Ruscellamento
  - Erosione fluviale