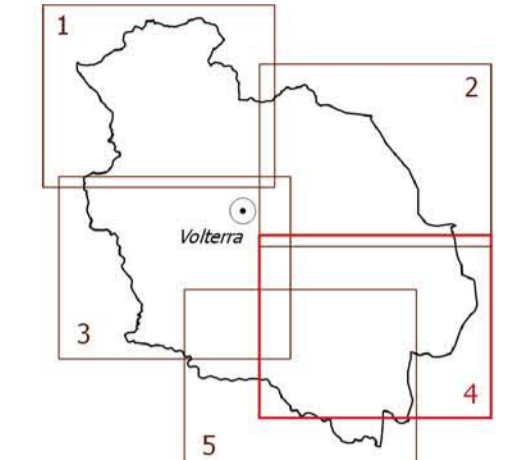


Il Sindaco: Giacomo Santi
 L'assessore al Governo del Territorio: Roberto Castiglia
 Il Responsabile del Procedimento: arch. Alessandro Bonisignori
 Il Garante della Comunicazione: geom. Vinicio Ceccarelli



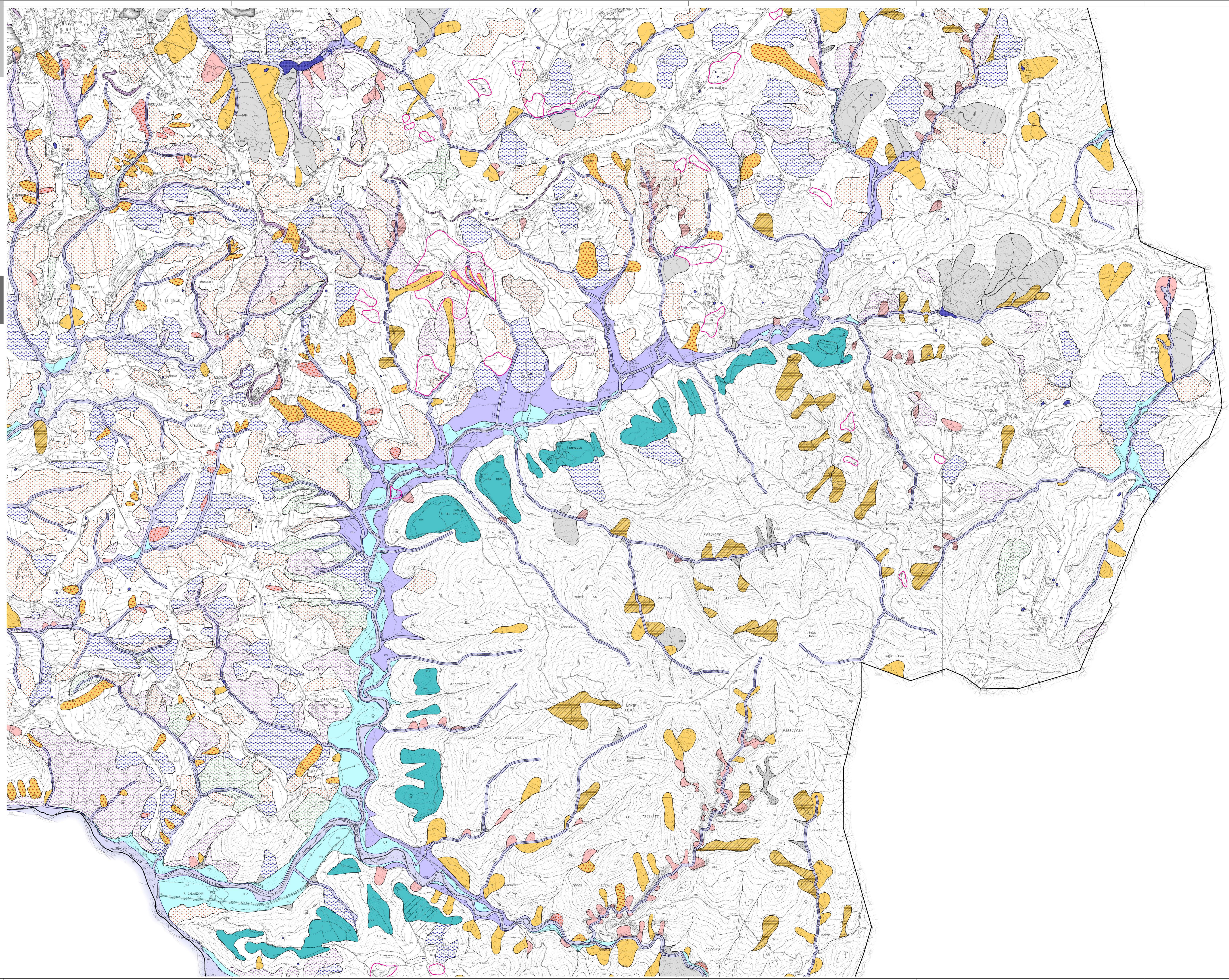
APPROVAZIONE
 INDAGINI GEOLOGICHE DI SUPPORTO
 ALLA PIANIFICAZIONE DEL TERRITORIO

Tav. **B4** CARTA GEOMORFOLOGICA
 Scala 1:10.000

Progettazione urbanistica:
 responsabile incaricato: arch. Antonio Mugnani
 arch. Roberta Ciccarelli

Aspetti geologici:
 geol. Emilio Pistilli

Aspetti idraulici:
 ing. Jacopo Taccini



- Legenda**
- ▭ Limite comunale
 - Forme e processi antropici**
 - ▭ Dighe
 - ▭ Discariche
 - ▭ Terreni di riporto
 - ▭ Zone estrattive del salgemma
 - ▭ Modifiche morfologiche da attività estrattiva
 - Forme, processi e depositi di versante**
 - Frane attive**
 - ▭ Colate rapide attive
 - ▭ Frane di crollo e ribaltamento attive
 - ▭ Frane di scivolamento e colate lente attive
 - ▭ Frane complesse attive
 - Frane quiescenti**
 - ▭ Colate rapide quiescenti
 - ▭ Frane di crollo e ribaltamento quiescenti
 - ▭ Frane di scivolamento e colate lente quiescenti
 - ▭ Frane complesse quiescenti
 - Paleofrane e frane relitte**
 - ▭ Frane di scivolamento e colate lente inattive o stabilizzate
 - Altri elementi di fragilità geomorfologica gravitativa**
 - ▭ Autorità di bacino distrettuale Appennino Settentrionale: aree potenzialmente instabili per combinazioni di fattori predisponenti
 - ▭ Biancane
 - ▭ Soliflussi localizzati
 - ▭ Scarpate
 - Aree calanchive**
 - ▭ Aree calanchive denudate
 - ▭ Aree calanchive parzialmente denudate
 - ▭ Aree calanchive vegetate
 - Coltri detritiche significative**
 - ▭ Detrito
 - Isopache del detrito**
 - 2 m
 - 4 m
 - 6 m
 - 8 m
 - 10 m
 - 12 m
 - 14 m
 - 16 m
 - 18 m
 - 20 m
 - 22 m
 - 24 m
 - Forme, processi e depositi fluviali**
 - Depositi alluvionali**
 - ▭ Alluvioni attuali
 - ▭ Terrazzi recenti
 - ▭ Terrazzi antichi
 - ▭ Conoidi alluvionali e con detritici
 - ▭ Alvei fluviali principali
 - ▭ Laghi
 - ▭ Ruscellamento
 - ▭ Erosione fluviale