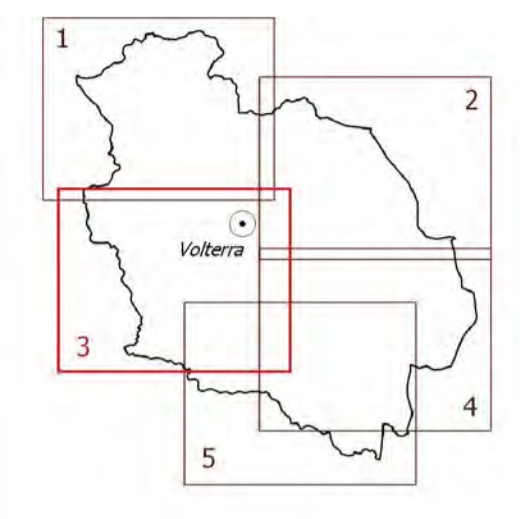


Il Sindaco: Giacomo Santi  
 L'Assessore al Governo del Territorio: Roberto Castiglia  
 Il Responsabile del Procedimento: arch. Alessandro Bonsignori  
 Il Garante della Comunicazione: geom. Vinicio Ceccarelli



INDAGINI GEOLOGICHE DI SUPPORTO  
 ALLA PIANIFICAZIONE DEL TERRITORIO

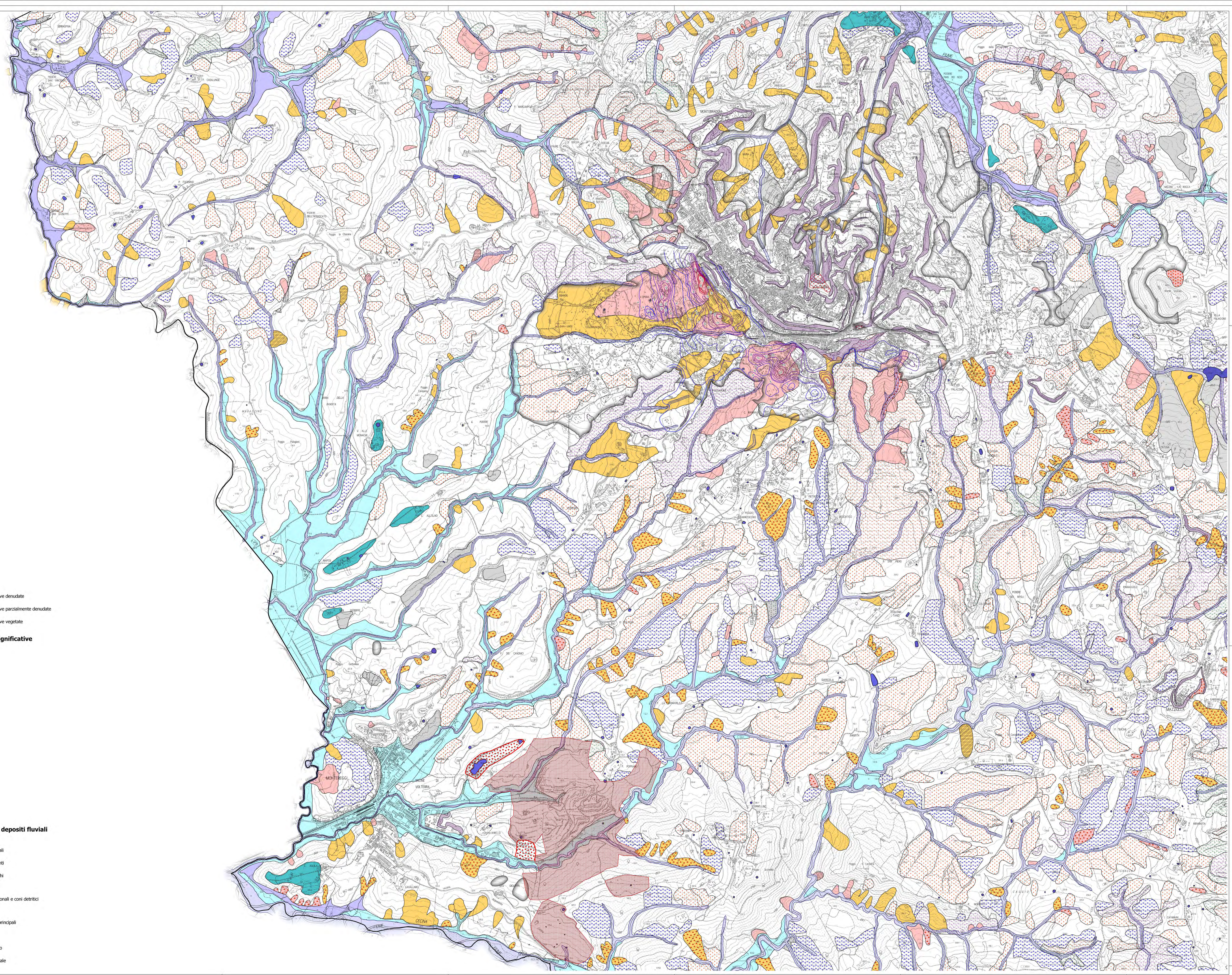
Tav. **B3** CARTA GEOMORFOLOGICA

Scale 1:10.000

**Progettazione urbanistica:**  
 responsabile incaricato: arch. Antonio Maggari  
 arch. Roberta Ciccarelli

**Aspetti geologici:**  
 geol. Emilio Pistilli

**Aspetti idraulici:**  
 ing. Jacopo Taccini



### Legenda

- Limite comunale
- Forme e processi antropici**
  - Dighe
  - Discariche
  - Terreni di riporto
  - Zone estrattive del salgemma
  - Modifiche morfologiche da attività estrattiva
- Forme, processi e depositi di versante**
  - Frane attive**
    - Colate rapide attive
    - Frane di crollo e ribaltamento attive
    - Frane di scivolamento e colate lente attive
    - Frane complesse attive
  - Frane quiescenti**
    - Colate rapide quiescenti
    - Frane di crollo e ribaltamento quiescenti
    - Frane di scivolamento e colate lente quiescenti
    - Frane complesse quiescenti
  - Paleofrane e frane relitte**
    - Frane di scivolamento e colate lente inattive o stabilizzate
- Altri elementi di fragilità geomorfologica gravitativa**
  - Autorità di bacino distrettuale Appennino Settentrionale: aree potenzialmente instabili per combinazioni di fattori predisponenti
  - Biancane
  - Scalfi localizzati
- Forme, processi e depositi fluviali**
  - Depositi alluvionali**
    - Alluvioni attuali
    - Terrazzi recenti
    - Terrazzi antichi
  - Conoidi alluvionali e coni detritici
  - Alvei fluviali principali**
  - Laghi
  - Ruscellamento
  - Erosione fluviale
- Forme e processi antropici**
  - Scarbate
- Aree calanchive**
  - Aree calanchive denudate
  - Aree calanchive parzialmente denudate
  - Aree calanchive vegetate
- Coltri detritiche significative**
  - Detrito
- Isopache del detrito**
  - 2 m
  - 4 m
  - 6 m
  - 8 m
  - 10 m
  - 12 m
  - 14 m
  - 16 m
  - 18 m
  - 20 m
  - 22 m
  - 24 m