

Biano perativo

COMUNE DI VOLTERRA

Il Sindaco: Giacomo Santi
L'Assessore al Governo del Territorio: Roberto Castiglia
Il Responsabile del Procedimento: arch. Alessandro Bonsignori
Il Garante della Comunicazione: geom. Vinicio Ceccarelli

Progettazione urbanistica:
responsabile incaricato: arch. Antonio Mugnai
arch. Roberta Ciccarelli

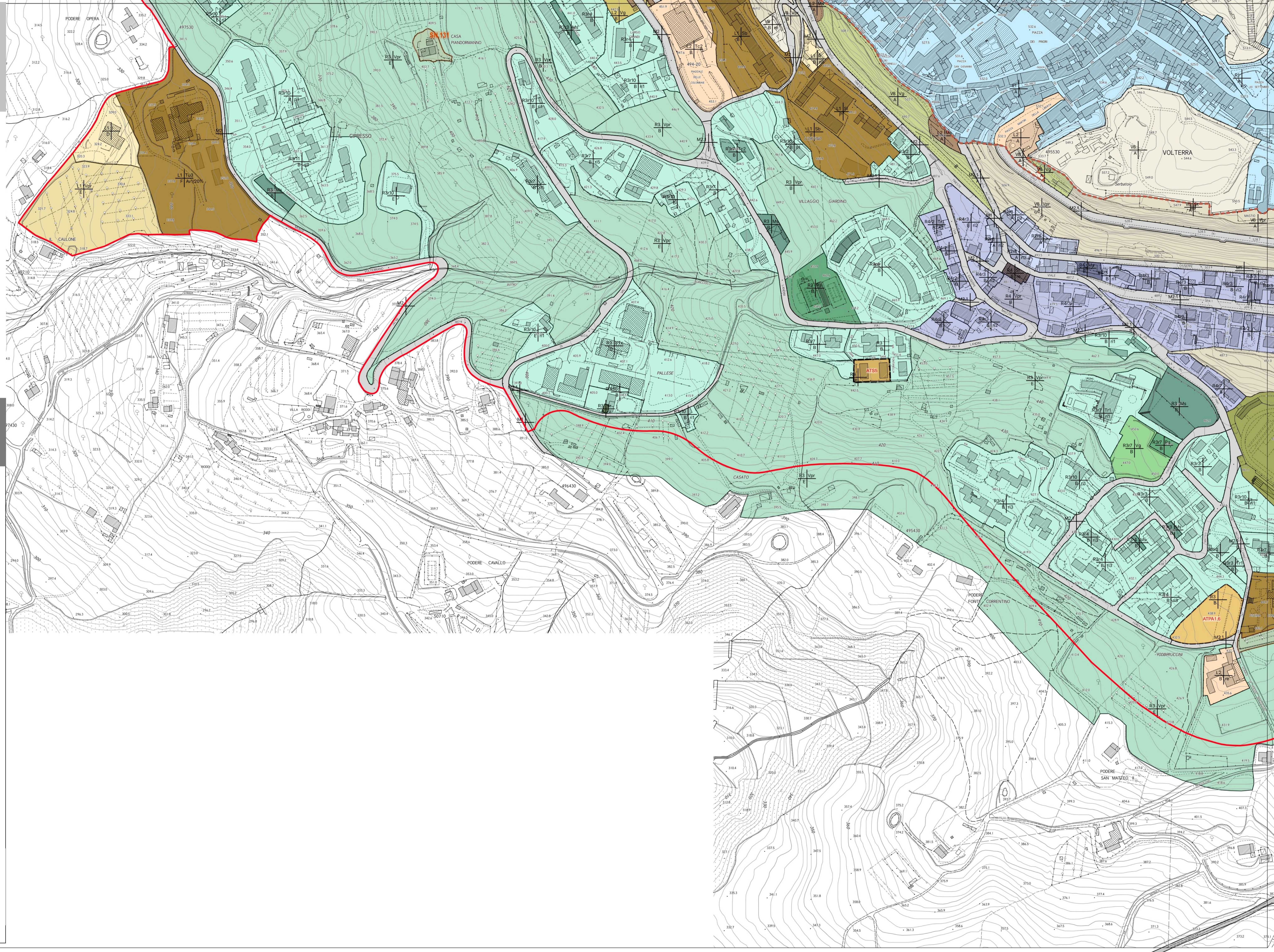
Aspetti geologici :
geol. Emilio Pistilli

Aspetti idraulici:
ing. Jacopo Taccini

Studio sulle barriere architettoniche:
arch. Laura Tavanti
collaboratori:
ing. Silvia Bertocci



GEOPROGETTI
Studio Associato



VOLTERRA

B4

USI DEL SUOLO E MODALITA' DI INTERVENTO

SCALA 1:2.000

Legenda

- Sistema della residenza**
 - R1 La città antica
 - R2 I borghi
 - R3 I quartieri unitari nel verde
 - R4 I tessuti residenziali recenti
- Sistema dei luoghi centrali**
 - L1 Grandi attrezzature
 - L2 Luoghi centrali di interesse comunale
- Tessuti dell'urbanizzazione contemporanea**
 - r2 Lotti residenziali isolati
 - r3 Blocchi prevalentemente residenziali
 - r4 Blocchi residenziali di edilizia pianificata
 - r7 Tessuto sfrangiato di margine
 - r10 Campagna abitata
 - r11 Campagna urbanizzata
- INFRASTRUTTURE VIARIE**
 - M1 Strade di attraversamento o direttrici primarie
 - M2 Strade di collegamento e di penetrazione
 - M2.1 Strade locali
 - M4 Ferrovia dismessa Saline - Volterra
- SISTEMA AMBIENTALE**
 - V2 Fascia di transizione e della biodiversità
 - V8 Capialsidi del verde urbano
- ZONE TERRITORIALI OMOGENEE (DM 1444/68)**
 - A Agglomerati urbani di carattere storico
 - B Zone edificate diverse dalle zone A
 - D Zone per insediamenti industriali, artig. e comm.
 - E Zone destinate ad usi agricoli
 - F Zone destinate ad attrezzature di interesse generale
- INTERVENTI PATRIMONIO EDILIZIO ESISTENTE**
 - rc risanamento conservativo
 - re restauro
 - r1 ristruttur. ed. conservativa tipo 1
 - r2 ristruttur. ed. conservativa tipo 2
 - r3 ristruttur. ed. ricostruttiva tipo 3
 - r4/ru ristruttur. ed. ricostruttiva tipo 4
 - r5 ristruttur. ed. ricostruttiva tipo 5
 - ru ristrutturazione urbanistica
- SCHEDE NORMATIVE**
- AREE DI TRASFORMAZIONE**
 - AT ID Intervento di tipo diretto
 - AT PUC Progetto unitario convenzionato
 - AT PA Piano Attuativo
- DESTINAZIONI D'USO ESCLUSIVE**
 - Residenza**
 - R Residenza
 - Attività commerciali**
 - To2 Medie strutture di vendita
 - Attività turistico ricettive**
 - Tr1 Alberghi, motel, villaggi albergo e residenze turistico-alberghiere
 - Tr2 Campeggi
 - Tr4 Strutture ricettive extra-alberghiere per l'ospitalità collettiva
 - Attività direzionali e di servizio**
 - Tu Attività direzionali e di servizio
 - Servizi e attrezzature di interesse pubblico**
 - Sb Servizi per l'istruzione di base
 - Si Servizi per l'istruzione superiore
 - Sd Servizi culturali, sociali e ricreativi
 - Sh Servizi per l'assistenza socio-sanitaria
 - So Servizi ospedalieri
 - Sr Servizi religiosi
 - Ps Campi sportivi scoperti
 - Ss Servizi sportivi coperti
 - Vg Giardini
 - Vp Parchi
 - Vpr Verde privato
 - Pz Piazze e spazi pedonali
 - Sc Servizi cimiteriali
 - St Servizi tecnici
 - Su Università e servizi universitari
 - ZONIZZAZIONE FUNZIONI**
 - M
 - To/Tu
 - Mc Parcheggi coperti
 - Ms Parcheggi scoperti
 - Msc Area di sosta dei camper
- 1 | 2**
- 3 | 4**
- 1.** Sistema sottosistema ambito
- 2.** Tessuto dell'urbanizzazione contemporanea
- 3.** Destinazione d'uso esclusiva
- 4.** Zona omogenea DM 1444/68
- 5.** Intervento edilizio esclusivo
- 6.** Perimetro del centro antico
- 7.** Perimetro del territorio urbanizzato (art.224 della LR 65/2014)