



Comune di Volterra

VARIANTE GENERALE DI AGGIORNAMENTO DEL PIANO COMUNALE DI CLASSIFICAZIONE ACUSTICA

QC7 - VELOCITÀ MEDIA GRAFO STRADALE

BENIGNI
engineering srl
Via De' Colonna, 2 - Montecatini Terme (PT)
P.IVA 0190729078 - Tel/Fax 057246476
www.benignengineering.com
PEC: benigniengineering@pec.it

Direttore tecnico

Ing. Oreste Benigni

Responsabile di commessa

Ing. Francesco Cecchini

Collaboratore

Arch. Rachele Agostini

Settore 6 - Programmazione e Tutela del Territorio
Arch. Alessandro Bonsignori

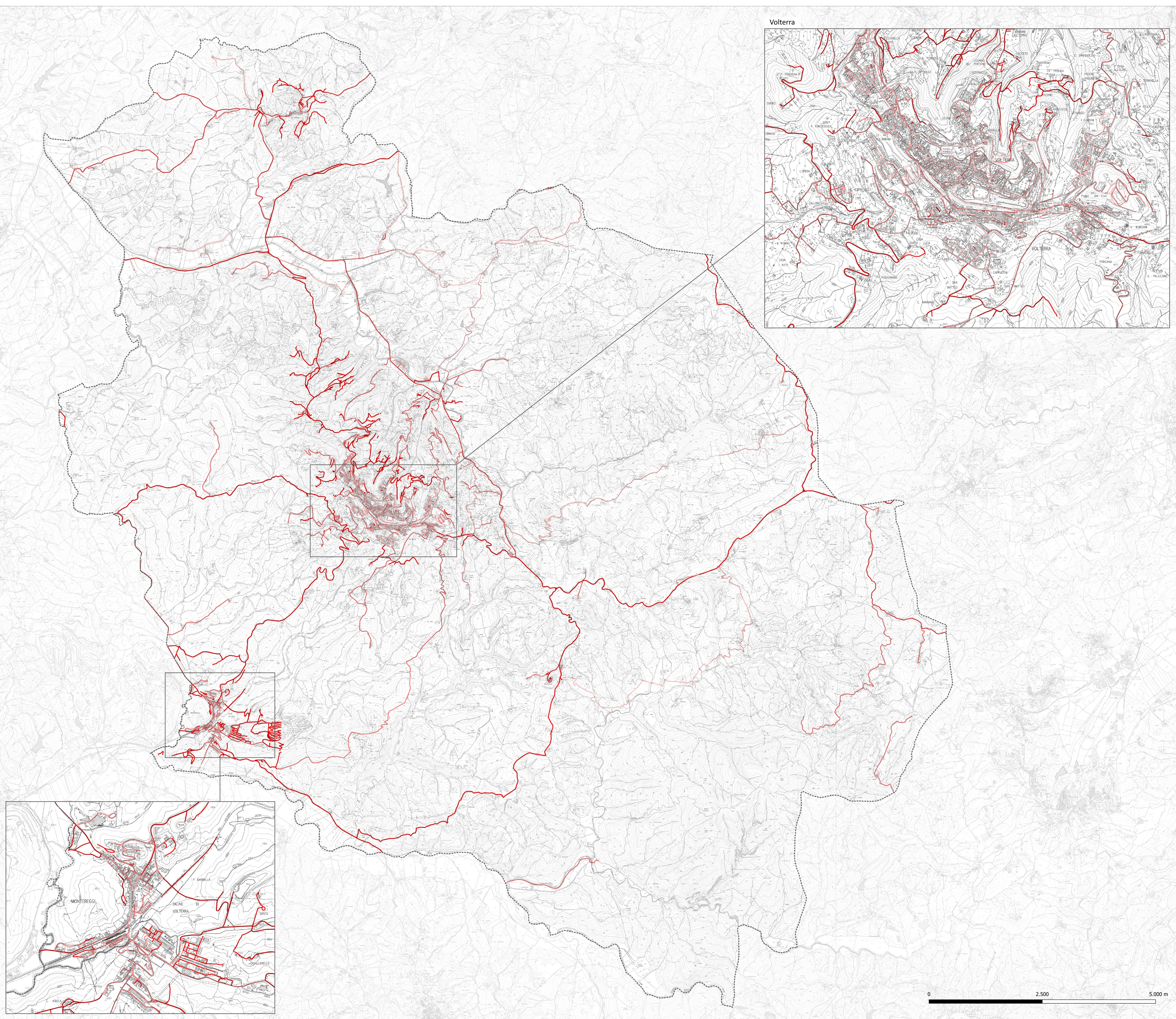
Settore 4 - Sviluppo e Tutela del Territorio
Ing. Simone Pagni

AVVIO DEL PROCEDIMENTO

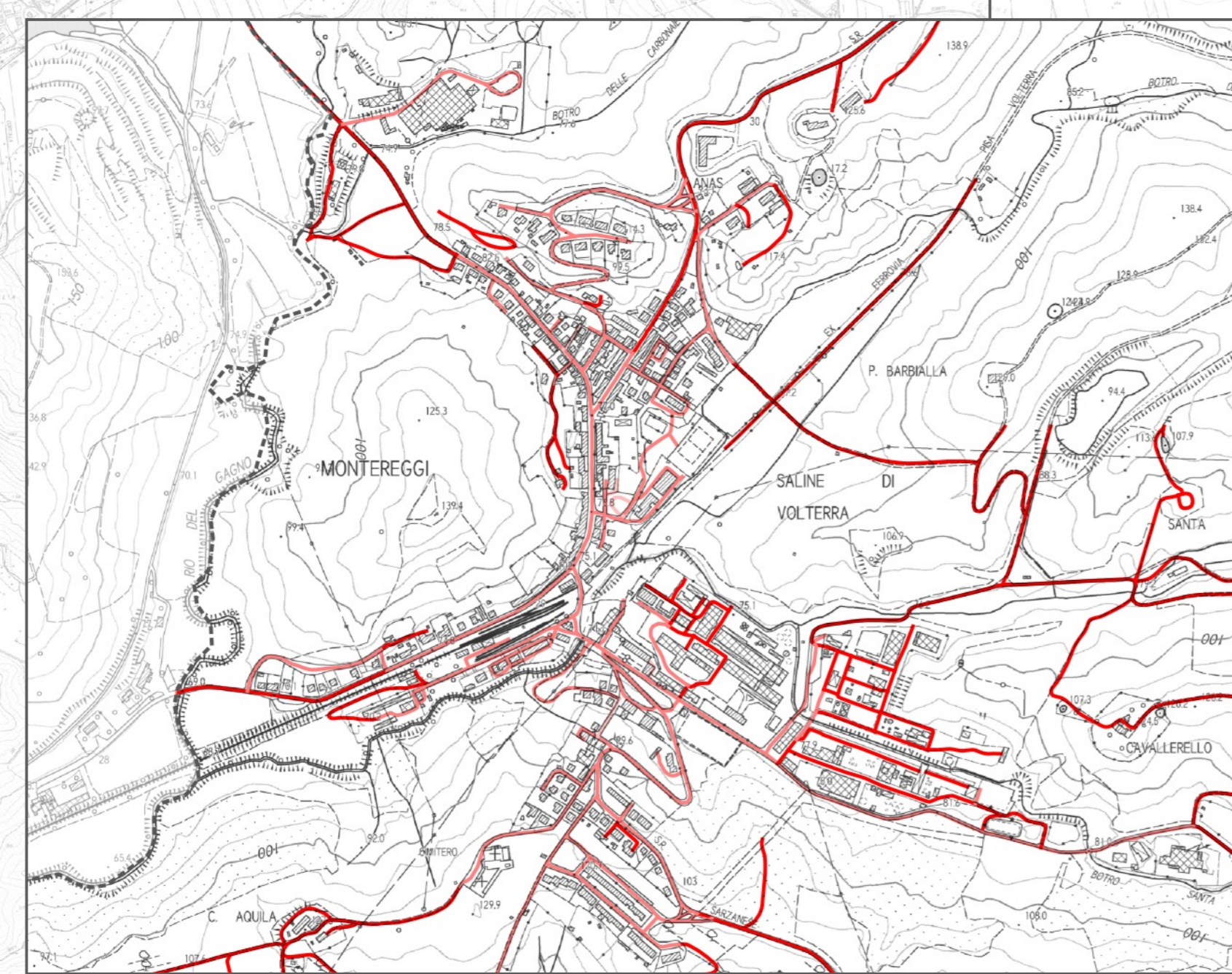
2024

Legenda:

- Confine comunale
- Velocità media stradale (Geoscopio - Iternet)
- 0 - 17 Km/h
- 17 - 35 Km/h
- 35 - 54 Km/h
- 54 - 72 Km/h
- 72 - 90 Km/h



Volterra



0 2.500 5.000 m