



Comune di Volterra

VARIANTE GENERALE DI AGGIORNAMENTO DEL PIANO COMUNALE DI CLASSIFICAZIONE ACUSTICA

QC6 - CLASSIFICAZIONE GRAFO STRADALE

BENIGNI
engineering srl
Via De' Gualandi, 2 - Montecatini Terme (PT)
P.IVA 0190729078 - Tel/Fax 057246470
www.benigningegneria.com
PEC: benigniingegneria@pec.it

Direttore tecnico
Ing. Oreste Benigni

Responsabile di commessa
Ing. Francesco Cecchini

Collaboratore
Arch. Rachele Agostini

Settore 6 - Programmazione e Tutela del Territorio
Arch. Alessandro Bonsignori

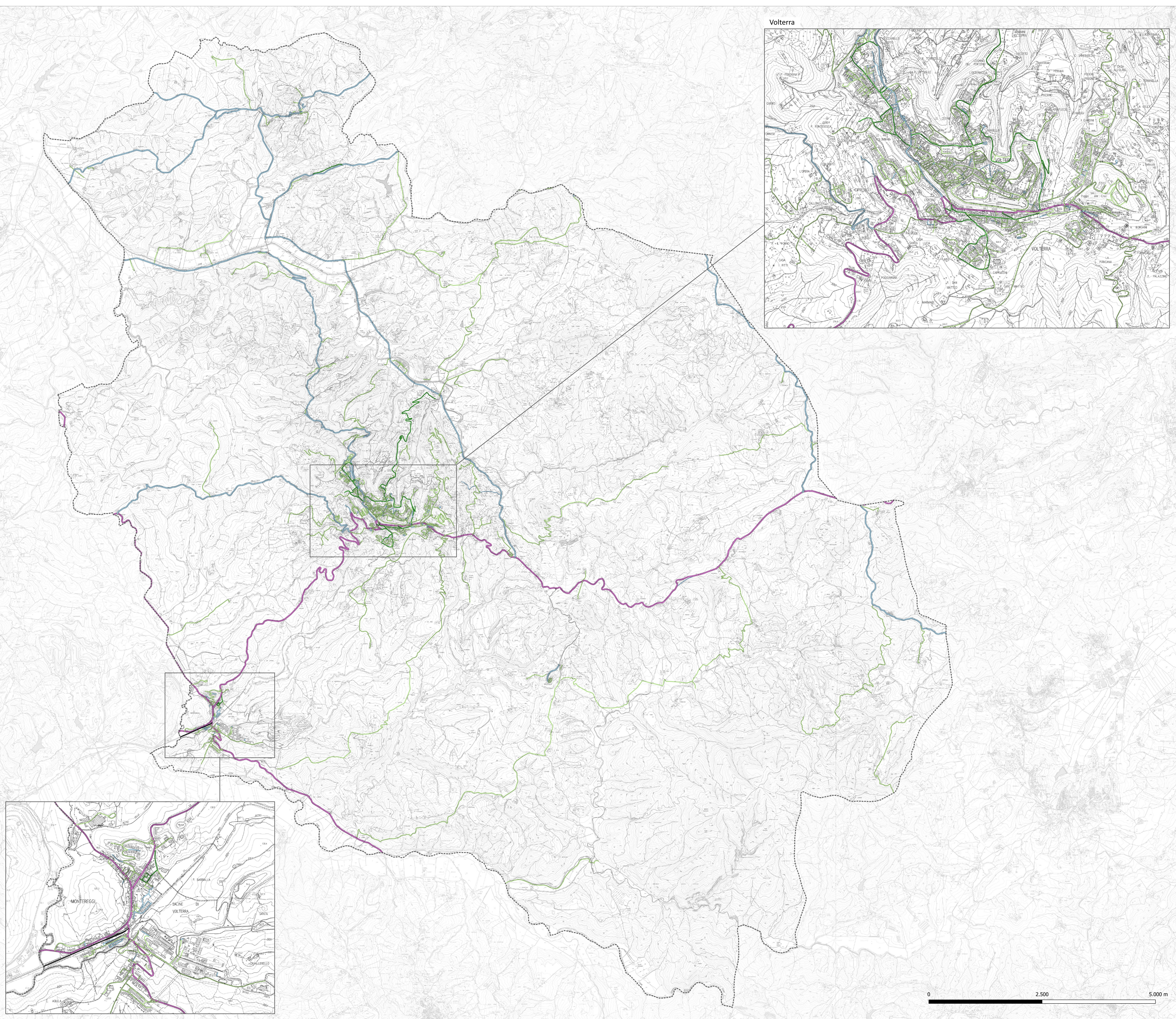
Settore 4 - Sviluppo e Tutela del Territorio
Ing. Simone Pagni

AVVIO DEL PROCEDIMENTO

2024

Legenda:

- Confine comunale
- ferrovia ordinaria
- Infrastrutture stradali (Geoscopio - Itineret)
- strade secondarie
- strade locali di connessione
- strade locali di grande importanza
- strade locali
- strade locali di minore importanza
- altre strade
- non definita



Volterra

