



Comune di Volterra

VARIANTE GENERALE DI AGGIORNAMENTO DEL PIANO COMUNALE DI CLASSIFICAZIONE ACUSTICA

QC1 - USO DEL SUOLO AL 2019

BENIGNI
engineering srl
Via De' Galvani, 2 - Montecatini Terme (PT)
P.IVA 0190729078 - Tel/Fax 057246476
www.benigningegneria.com
PEC: benigniingegneria@pec.it

Direttore tecnico
Ing. Oreste Benigni

Responsabile di commessa
Ing. Francesco Cecchini

Collaboratore
Arch. Rachele Agostini

Settore 6 - Programmazione e Tutela del Territorio
Arch. Alessandro Bonsignori

Settore 4 - Sviluppo e Tutela del Territorio
Ing. Simone Pagni

AVVIO DEL PROCEDIMENTO

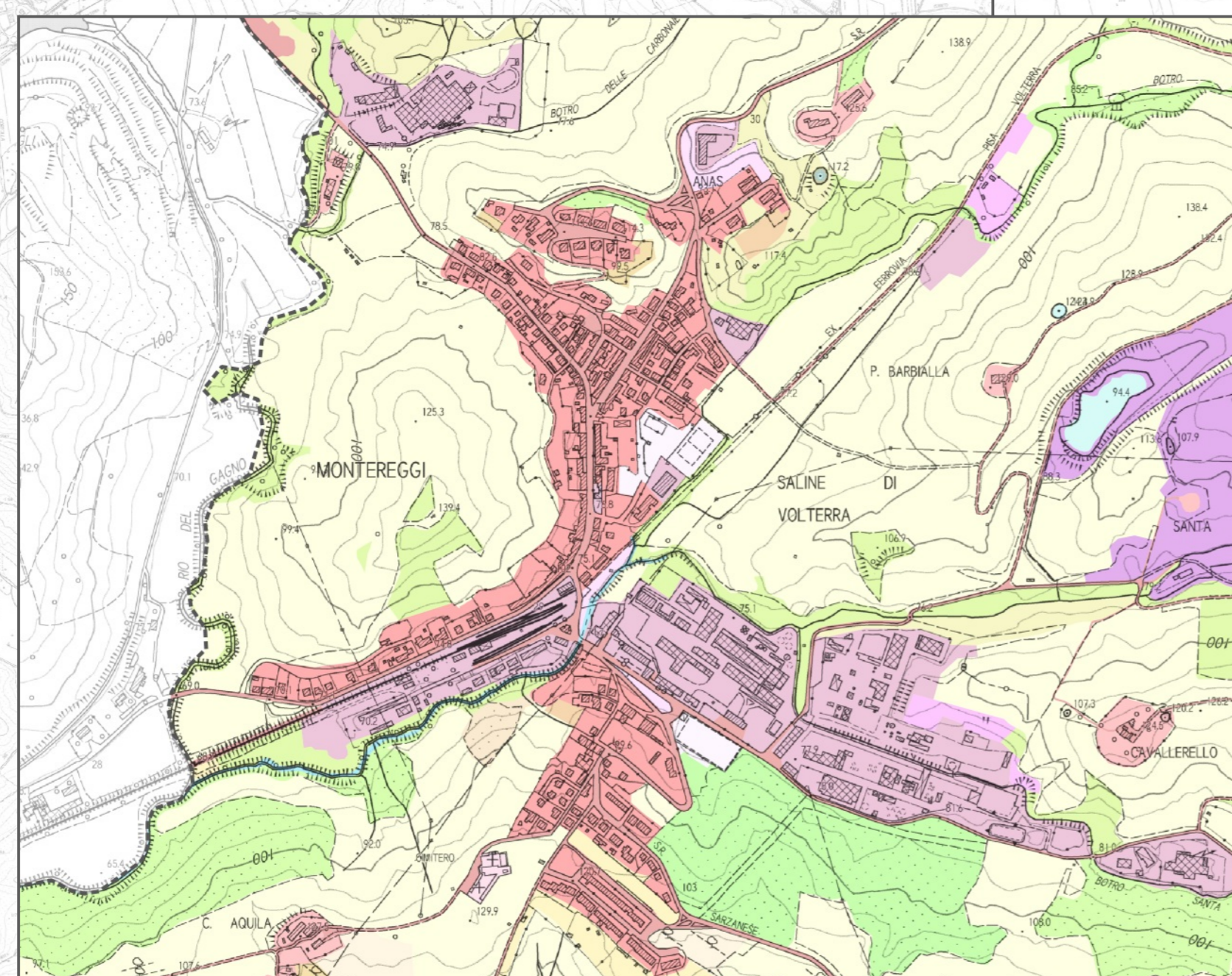
2024

Legenda:

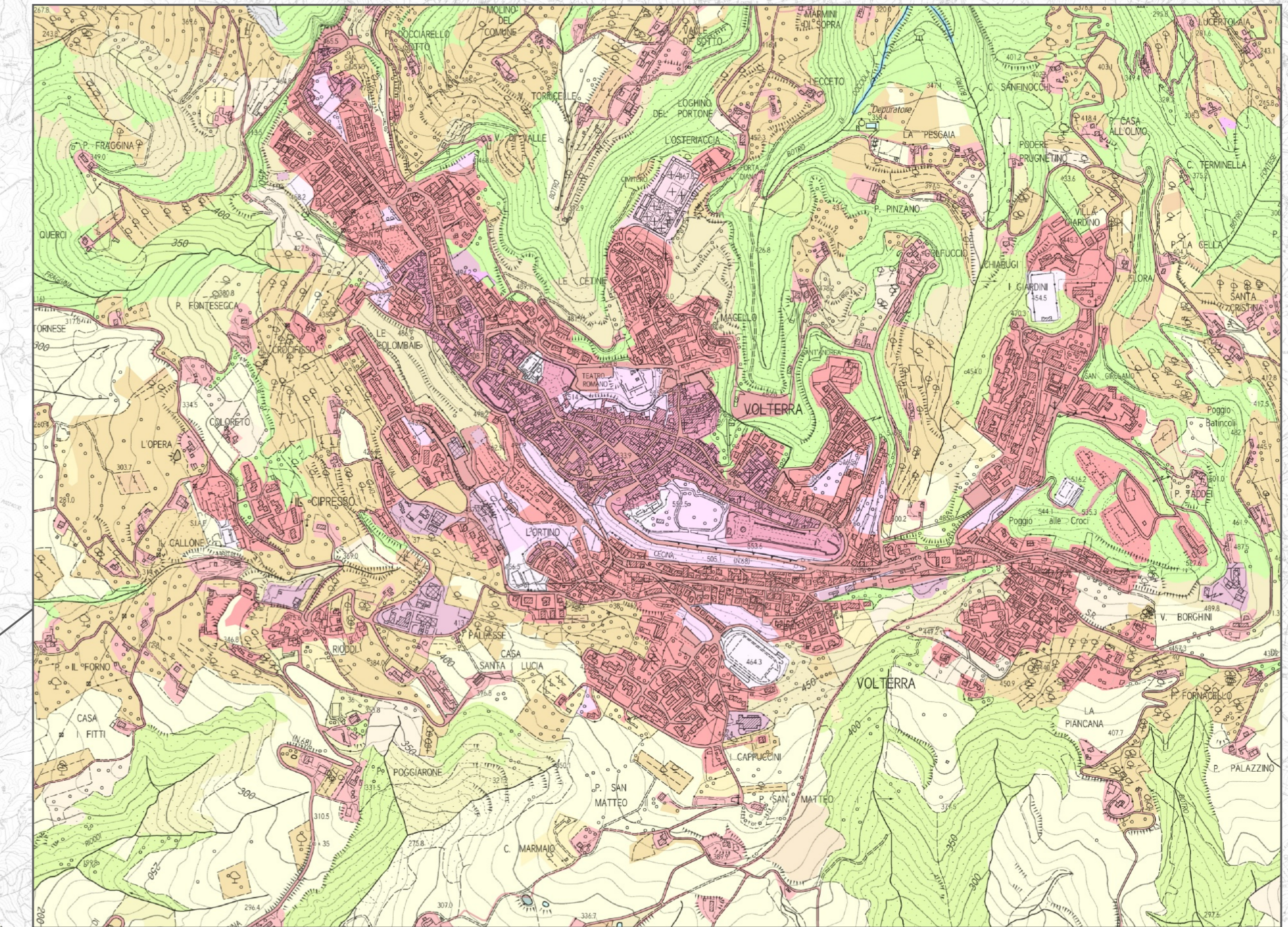
--- Confine comunale

Uso e Copertura del Suolo 2019

- 111: Zone residenziali a tessuto continuo
- 112: Zone residenziali a tessuto discontinuo
- 1121: Pertinenza abitativa, edificato sparso
- 121: Aree industriali e commerciali
- 122: Reti stradali, ferroviarie e infrastrutture tecniche
- 1221: Strade in aree boscate
- 131: Aree estrattive
- 132: Discariche, depositi di rottami
- 133: Cantieri, edifici in costruzione
- 141: Aree verdi urbane
- 1411: Cimiteri
- 142: Aree ricreative e sportive
- 210: Seminativi irrigui e non irrigui
- 221: Vigneti
- 222: Frutteti e frutti minori
- 2221: Arboricoltura
- 223: Oliveti
- 231: Prati stabili
- 241: Colture temporanee associate a colture permanenti
- 242: Sistemi colturali e partecellari complessi
- 243: Colture agrarie con presenza di spazi naturali importanti
- 311: Boschi di latifoglie
- 312: Boschi di conifere
- 313: Boschi misti di conifere e latifoglie
- 32: Brughiere e cespuglieti
- 324: Aree a vegetazione boschiva ed arbustiva in evoluzione
- 331: Spiagge, dune e sabbie
- 332: Rocce nude, falesie, rupi e affioramenti
- 333: Aree con vegetazione rada
- 511: Corsi d'acqua, canali e idrovie
- 512: Specchi d'acqua



Volterra



0 2.500 5.000 m