



Comune di Volterra

VARIANTE GENERALE DI AGGIORNAMENTO
DEL PIANO COMUNALE DI CLASSIFICAZIONE
ACUSTICA

16 - CLASSIFICAZIONE ACUSTICA IN AUTOMATICO

BENIGNI
engineering srl
Via De' Canonici 2 - Monardini Torre (PT)
P.IVA 01050720478 - Tel/Fax 057448478
www.benignengineering.com
PEC: benigniengineering@pec.it

Direttore tecnico
Ing. Oreste Benigni

Responsabile di commessa
Ing. Francesco Cecchini

Collaboratore
Arch. Rachele Agostini

Settore 6 - Programmazione e Tutela del
Territorio
Arch. Alessandro Bonsignori

Settore 4 - Sviluppo e Tutela del Territorio
Ing. Simone Pagni

ADOZIONE

2025

Legenda:

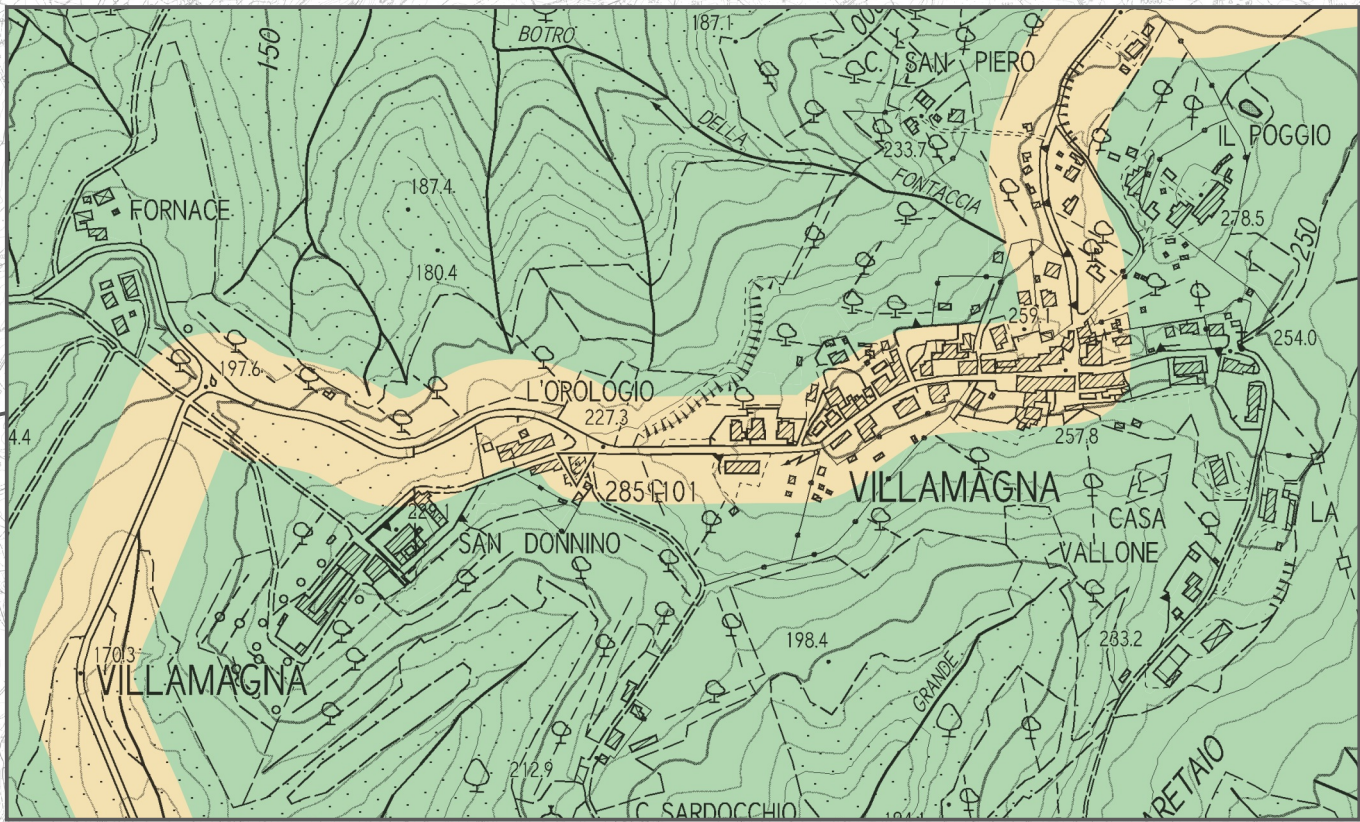
- Confini comunali
Classificazione acustica in automatico
Classe II
Classe III
Classe IV

Allegato 1 - Linee guida applicative per la predisposizione dei piani
comunali di classificazione acustica D.P.G.R. 2/R/2014
Regolamento regionale di attuazione ai sensi dell'articolo 2, comma 1,
della L.R. 1 dicembre 1998, n. 89 (Norme in materia di inquinamento
acustico)

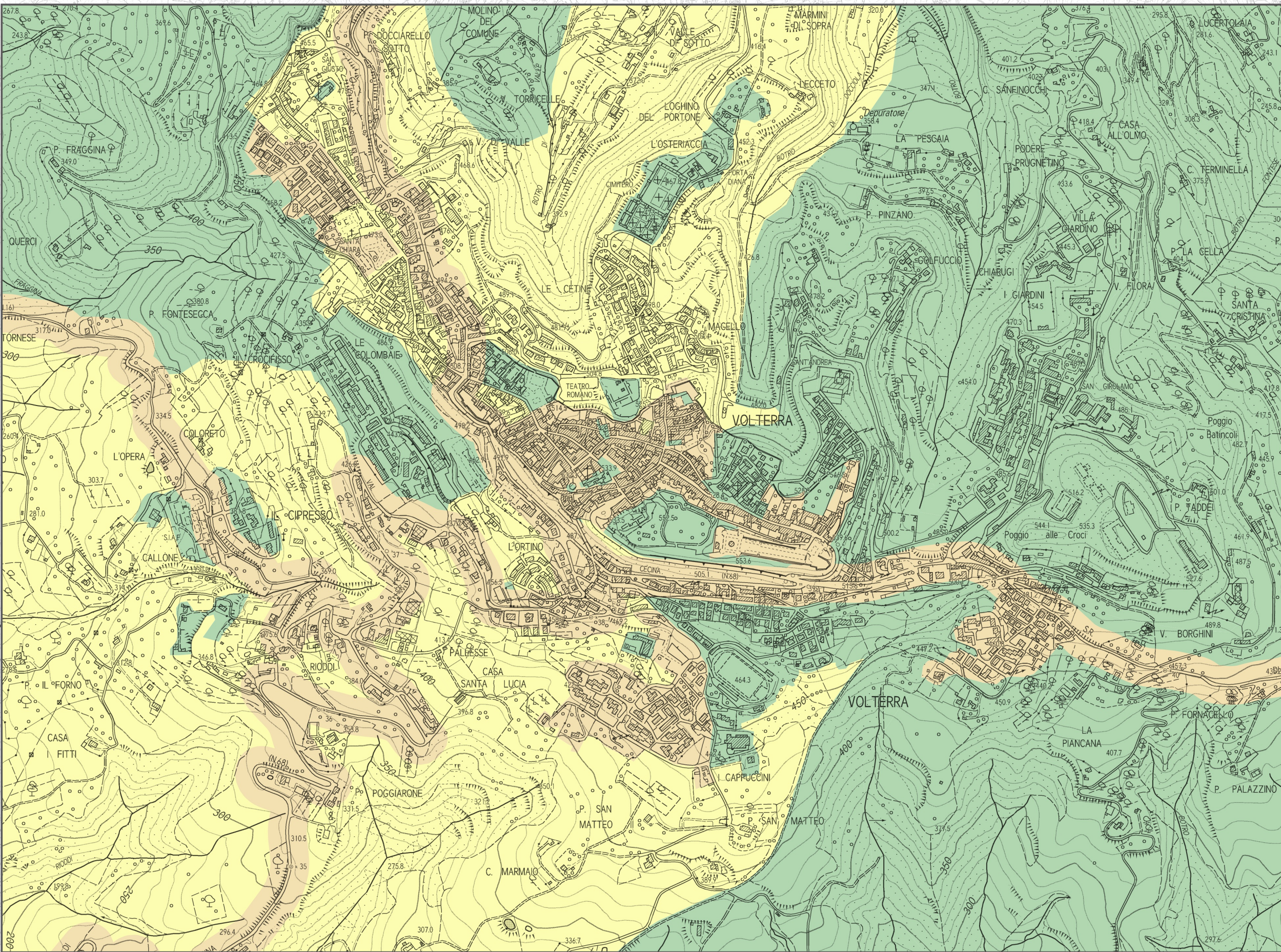
Risultato della somma: PRO+TER+POP+TRAF	Valore da inserire nel campo "ASSEGNAZIONE"
Somma = 0	2 (3 se AGR=1)
Somma = 1 e POP=1	2 (3 se AGR=1)
Somma > 6	4
Somma = 6 e PRO=0 oppure TER=0 oppure POP=0 oppure TRAF=0	4
Negli altri casi	3

Tabella 15: metodo di calcolo per l'assegnazione automatica delle classi in base alla Tabella 1.

Villamagna



Volterra



Saline di Volterra

