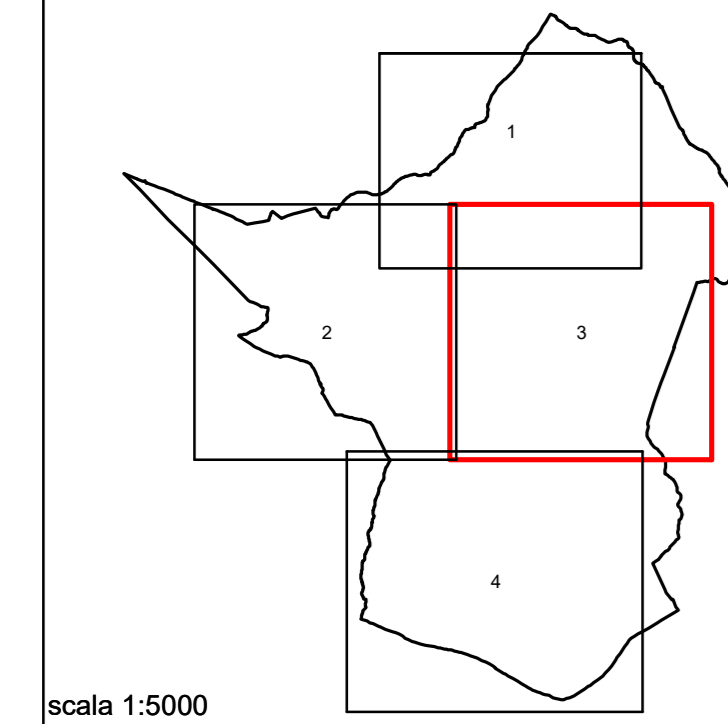


Comune di Vinci

Regolamento Urbanistico



scala 1:5000

Fattibilità geologica, idraulica e sismica
Tavola 3

Indagini geologiche, idrauliche e sismiche ai sensi del D.P.G.R. n. 53/R/11 del 20/05/2009
Geol. Alberto Tomasi
Ing. David Malvasi (geologia)
Progettista
Ing. Claudia Penzetti
Aspetti geologici
Geol. G. Grandini - Geo Eco Progetti
Aspetti idraulici
Ing. S. Pozzoli - HS Ingegneria s.r.l.
Progetto e coordinamento urbanistico:
Goffredo Senni e Claudio Zagaglia (SocialDesign)
17° Variante al Regolamento Urbanistico
Stato variato
Novembre 2022

STUDIO DI GEOLOGIA Dott. Geol. Alberto Tomasi - 59100 PRATO - Via del Vergato, 19 - atomei@libero.it - tel/fax 0574 41843
c17N0UR16P060102 p. n. 0178910975

LEGENDA

Tipi di intervento ammessi	Geologia				Idraulica				Sismica			
	G1	G2	G3	G4	I1	I2	I3	I4	S1	S2	S3	S4
Mantenimento ordinario (Mo)	F1	F1	F1	F1	F1	F1	F1	F1	F1	F1	F1	F1
Mantenimento straordinario (Ms)	F1	F1	F1	F1	F1	F1	F1	F1	F1	F1	F1	F1
Restauri e risanamenti conservativi (Rc1/Rc2)	F1	F1	F1	F1	F1	F1	F1	F1	F1	F1	F1	F1
Restituzione edilizia (R1/R2/R3)	F1	F1	F1	F1	F1	F1	F1	F1	F1	F1	F1	F1
Demolizione senza ricostruzione (D)	F1	F1	F1	F1	F1	F1	F1	F1	F1	F1	F1	F1
Mantenimento straordinario (Ms)	F1	F2	F3	F3	F1	F1	F1	F1	F1	F2	F3	F3
Restauri e risanamenti conservativi (Rc1/Rc2)	F1	F2	F3	F3	F1	F1	F1	F1	F1	F2	F3	F3
Restituzione edilizia (R1/R2/R3) con sovraccarico sulle fondazioni superiori al 10%	F1	F2	F3	F3	F1	F1	F1	F1	F1	F2	F3	F3
Mantenimento straordinario (Ms)	F1	F2	F3	F3	F1	F1	F1	F1	F1	F2	F3	F3
Restauri e risanamenti conservativi (Rc1/Rc2)	F1	F2	F3	F3	F1	F1	F1	F1	F1	F2	F3	F3
Restituzione edilizia (R1/R2/R3) con aumento di carico urbanistico	F1	F2	F3	F3	F1	F1	F1	F1	F1	F2	F3	F3
Mantenimento straordinario (Ms)	F1	F2	F3	F4	F1	F2	F3	F4*	F1	F2	F3	F4
Restauri e risanamenti conservativi (Rc1/Rc2)	F1	F2	F3	F4	F1	F2	F3	F4*	F1	F2	F3	F4
Restituzione edilizia (R1/R2/R3) con aumento di carico urbanistico e sovraccarico sulle fondazioni superiori al 10%	F1	F2	F3	F4	F1	F2	F3	F4*	F1	F2	F3	F4
Interventi di ampliamento (Am)	F1	F1	F2	F3	F1	F1	F2	F3	F1	F1	F2	F3
inferiori a 20 mq	F1	F1	F2	F3	F1	F1	F2	F3	F1	F1	F2	F3
superiori a 20 mq	F1	F2	F3	F4	F1	F2	F3	F4*	F1	F2	F3	F4
Sostituzione edilizia (Se)	F1	F2	F3	F4	F1	F2	F3	F4*	F1	F2	F3	F4
Nuova edificazione (Ne)	F1	F2	F3	F4	F1	F2	F3	F4*	F1	F2	F3	F4
Restituzione urbanistica	F1	F2	F3	F4	F1	F2	F3	F4*	F1	F2	F3	F4
Area destinata ad ampliamento ed miglioramenti di sedi stradali esistenti ed realizzazione di nuovi brovitrati di viabilità di ingrandimento, nuova viabilità forestale e antiodore	F1	F1	F2	F3	F1	F1	F1	F1	F1	F1	F2	F3
nuova viabilità, piccoli loti parcheggi ed ampliamenti di parcheggi esistenti di dimensione superiore a 200mq, parcheggi in frangio ai centri d'acqua	F1	F2	F3	F4	F1	F2	F3*	F4*	F1	F2	F3	F4
Altre attività che comportano impatto sulla stabilità dei terreni scivi e sbancamenti, di qualsiasi genere con: H<3,0 m. H=3,0 m.	F1	F1	F3	F3	F1	F1	F1	F1	F1	F1	F2	F3
interni, riporti e riporti di qualsiasi genere con: H<3,0 m. H=3,0 m.	F1	F1	F3	F3	F1	F2	F3	F4*	F1	F2	F3	F3
percorsi pedonali, ciclabili e giovani, nuovi parcheggi ed ampliamenti di parcheggi esistenti di dimensione inferiore a 200mq.	F1	F1	F3	F3	F1	F1	F1	F1	F1	F1	F1	F3
Nuovi impianti (canali, garage, box auto, piscine, lettore con sup < 50 mq sup > 50 mq)	F1	F1	F2	F3	F1	F1	F2	F3	F1	F1	F2	F3
box per cavalli, stalle, serre, impianti affluenti locali di servizio, impianti fotovoltaici a terra, manufatti piccoli con sup < 50 mq 50 < sup < 200 mq sup > 200 mq	F1	F1	F2	F3	F1	F2	F3	F4*	F1	F2	F3	F3
impianti tecnici e well tecnologici (acquedotti, fognature, elettrodotti) interni, giardini	F1	F2	F3	F4	F1	F1	F1	F1	F1	F2	F3	F4
impianto ed appalti per frizioni, impianti di telecomunicazioni, elettrodotti	F1	F2	F3	F4	F1	F1	F3	F3	F1	F2	F3	F4
biglietti per l'acquedotto di acque	F1	F2	F3	F4	F1	F2	F3	F3	F1	F2	F3	F4

* qualora ammessi dalla L.R. 21/12
(*) Sarà comunque dovere del professionista valutare lo specifico contesto di pericolosità locale, eseguendo gli opportuni studi e consegnarli in forma di mappa in scala di 1:5000
** vedi tabella di cui all'Art. 156 punti 1 e 2 delle NTA, rispettivamente per F4 e F3.

Classi di fattibilità

F4 - fattibilità limitata	geologica	idraulica	sismica	4
F3 - fattibilità condizionata				3
F2 - fattibilità con normali vincoli				2
F1 - fattibilità senza particolari limitazioni				1

area soggetta a Progetto Norma con scheda di fattibilità
 area soggetta a Piano Attuativo con scheda di fattibilità
 area soggetta a Intervento diretto Convenzionato con scheda di fattibilità
 area di trasformazione (con scheda di fattibilità)
 area di completamento e saturazione
 fattibilità superata dalla 17° variante al P.U.

