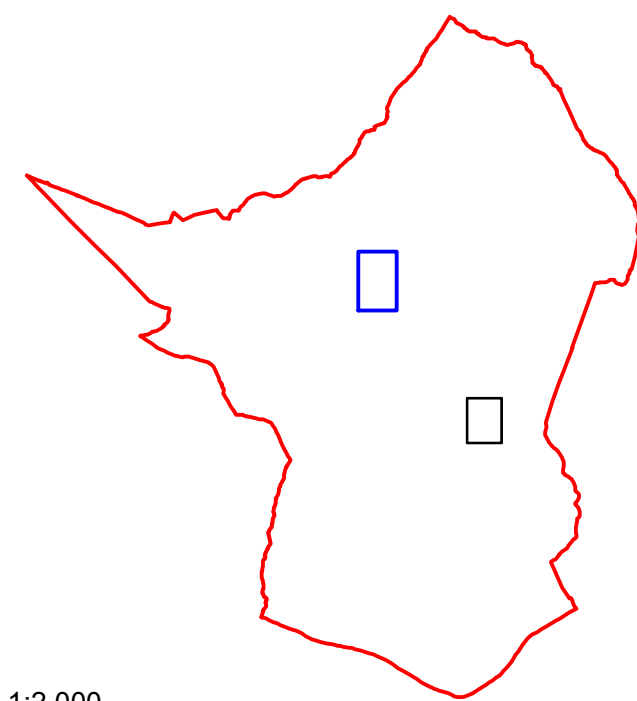


Comune di Vinci

Regolamento Urbanistico



Sindaco  
Giuseppe Torchia  
Responsabile del procedimento  
Rosanna Spinelli  
Garante della comunicazione  
Alessandro Boicchio  
Settore 3 "Uso e assetto del territorio"  
Claudia Peruzzi  
Alessia Bellucci, Daniele Fabbrizi, Marco Leo, Piero Santini  
Dicembre 2014

scala 1:2.000

Carta della pericolosità sismica  
Tavola "Vinci"

Indagini geologiche, idrauliche e simiche ai sensi del DPGR n.53/R/11  
Geol. Alberto Tomel  
Ing. David Malossi (idraulica)

Collaboratori:  
Geol. Nicolò Mantovani

Progetto e coordinamento  
Goffredo Serrini e Claudio Zagaglia (SocialDesign)

STUDIO DI GEOLOGIA Dott. Geol. Alberto Tomel - 59100 PRATO - Via del Vergaio, 19 - atomei@libero.it - tel/fax 0574.41843  
c.f. TMOLRT16P060612D p.iva 01728910975

La legenda è in formato A3 allegata a questa tavola

MISURE HVSR - FREQUENZE FONDAMENTALI

prova 1 - f0=0.66 A0=3.38	prova 19bis - f0=0.95 A0=2.00
prova 2 - f0=0.40 A0=4.88	prova 20bis - f0=0.44 A0=5.89
prova 3 - f0=2.73 A0=2.57	prova 21 - f0=0.88 A0=2.04
prova 4 - f0=17.68 A0=3.93	prova 23 - f0=0.26 A0=2.19
prova 5bis - f0=1.80 A0=4.28	prova 24 - f0=42.67 A0=2.70
prova 6 - f0=3.26 A0=2.99	prova 25 - f0=3.75 A0=3.13
prova 7 - f0=2.38 A0=2.32	prova 26 - f0=0.76 A0=2.36
prova 8 - f0=0.70 A0=2.89	prova 27 - f0=0.56 A0=2.95
prova 9bis - f0=18.64 A0=3.41	prova 28 - f0=3.57 A0=1.91
prova 11bis - f0=0.25 A0=1.97	prova 29 - f0=0.71 A0=3.04
prova 12 - f0=1.14 A0=2.28	prova 30 - f0=1.83 A0=5.37
prova 13 - f0=9.33 A0=2.57	prova 31 - f0=0.52 A0=2.40
prova 14 - f0=14.73 A0=2.06	prova 32 - f0=0.82 A0=3.33
prova 15 - f0=1.69 A0=2.50	prova 33 - f0=1.32 A0=3.28
prova 16 - f0=35.88 A0=3.14	
prova 17 - f0=18.63 A0=2.39	
prova 18bis - f0=7.54 A0=1.80	

f0(hz)=frequenza di picco  
A0=ampiezza di picco

