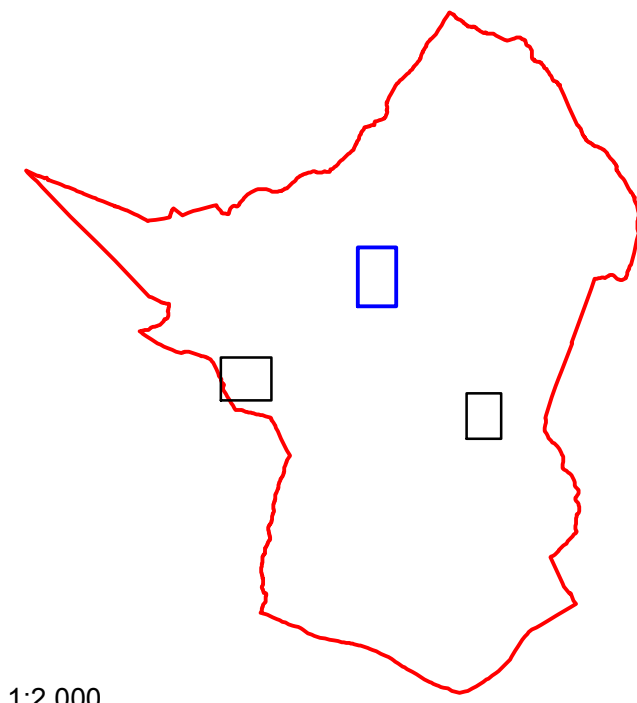


Comune di Vinci

Regolamento Urbanistico



scala 1:2.000

Indagini geologiche, idrauliche e simiche ai sensi del DPGR n.53/R/11  
Geol. Alberto Tomei  
Ing. David Malossi (idraulica)

Collaboratori:  
Geol. Nicolò Mantovani

Progetto e coordinamento  
Goffredo Serrini e Claudio Zagaglia (SocialDesign)

Sindaco  
Giuseppe Torchia  
Responsabile del procedimento  
Rosanna Spinelli  
Garante della comunicazione  
Alessandro Boichicchio  
Settore 3 "Uso e assetto del territorio"  
Claudia Peruzzi  
Alessia Bellucci, Daniele Fabbrizi, Marco Leo, Piero Santini  
Dicembre 2014

Pericolosità geologica  
Tavola "Vinci"

STUDIO DI GEOLOGIA Dott. Geol. Alberto Tomei - 59100 PRATO - Via del Vergaio, 19 - atomei@stbero.it - tel/fax 0574.41843  
c1.TMOLRT181P060612D p.iva 01728910975

**G4 - PERICOLOSITA' MOLTO ELEVATA**

- frana attiva
- area soggetta a soiffusso
- franosità diffusa attiva per scivolamento e colamento

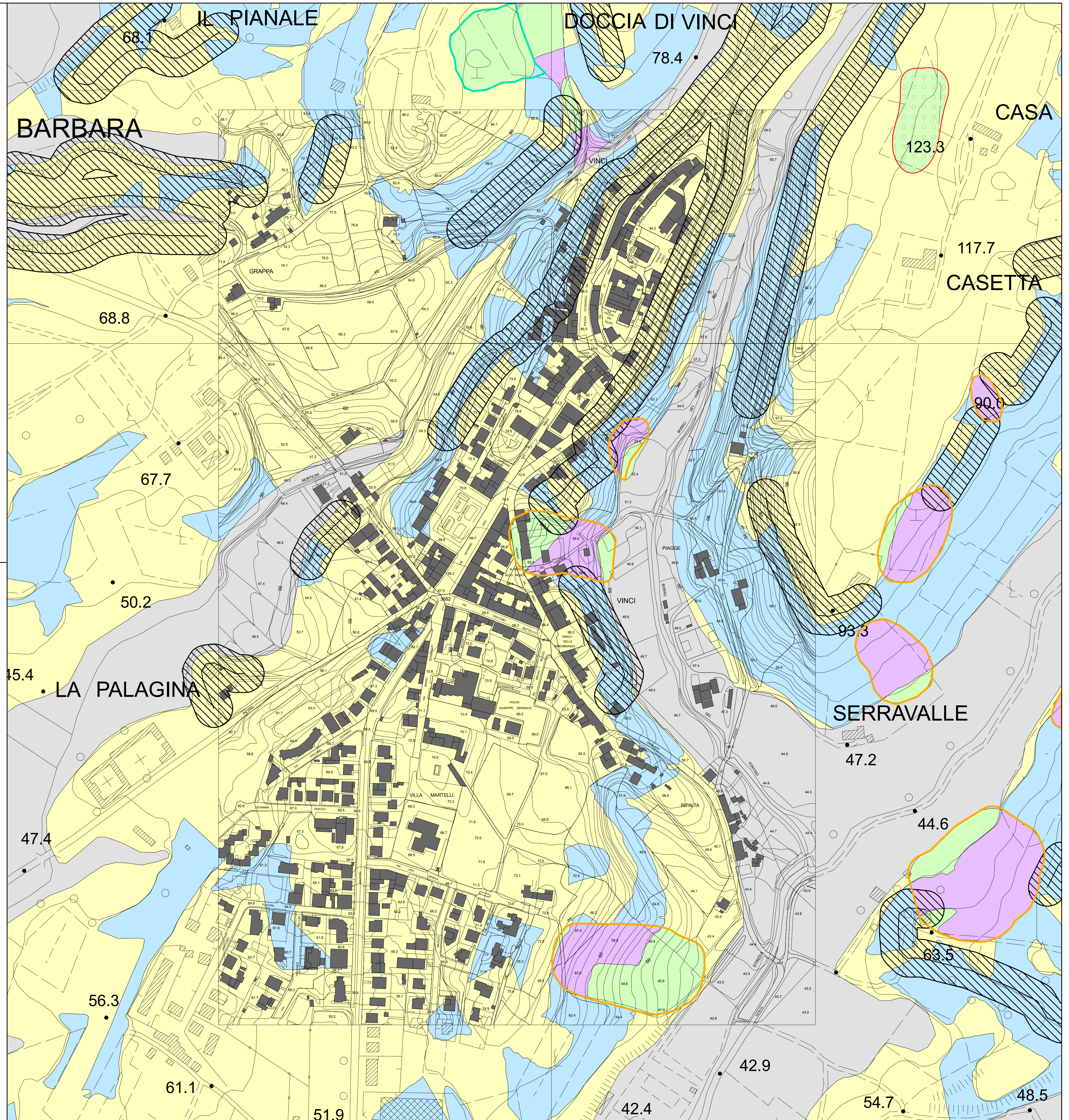
**G3 - PERICOLOSITA' ELEVATA**

- frana di scivolamento quiescente
- versante con giacitura a franapoggio meno inclinata del pendio
- erosione delle acque incanalate (alveo in approfondimento nei tratti collinari)
- alveo in erosione moderata (nei tratti di pianura)
- area interessata da rilevanti manomissioni antropiche (cave, rilevati, scavi, ecc.)
- corpo d'acqua e relativo paramento di valle
- area di scarpata quiescente
- corpo detritico su versante con pendenza superiore al 25%
- area di potenziale instabilità dovuta alla litologia ed alla pendenza del versante:

- terreni argillosi e limosi a prevalente matrice argillosa disposti su versanti con pendenza >15%
- terreni sabbiosi, sabbioso-gliaiosi, a prevalente matrice sabbiosa disposti su versanti con pendenza >25%
- terreni litoidi molto fratturati o di scarsa qualità, terreni ghiaiosi addensati disposti su versanti con pendenza >35%
- terreni litoidi non/poco fratturati e di buona qualità disposti su versanti con pendenza >50%

**G2 - PERICOLOSITA' MEDIA**

- frana non attiva
- corpo detritico su versante con pendenza inferiore al 25%
- area di fondovalle in cui non sussistono le condizioni per il verificarsi di movimenti gravitativi
- area con bassa propensione al dissesto dovuta alla litologia ed alla pendenza del versante:
- terreni argillosi e limosi a prevalente matrice argillosa disposti su versanti con pendenza <15%
- terreni sabbiosi, sabbioso-gliaiosi, a prevalente matrice sabbiosa disposti su versanti con pendenza <25%
- terreni litoidi molto fratturati o di scarsa qualità, terreni ghiaiosi addensati disposti su versanti con pendenza <35%
- terreni litoidi non/poco fratturati e di buona qualità disposti su versanti con pendenza <50%



56.3

47.4

45.4

68.8

68.1

68.8

61.1

67.7

68.8

50.2

51.9

42.4

42.9

54.7

48.5

63.5

44.6

47.2

47.2

93.3

90.8

117.7

123.3

78.4

78.4