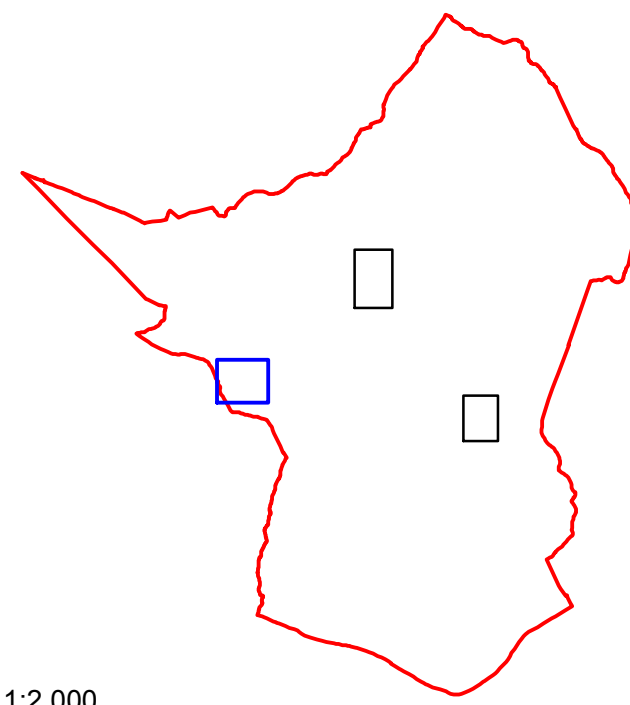


Comune di Vinci

Regolamento Urbanistico



scala 1:2.000

Indagini geologiche, idrauliche e simiche ai sensi del DPGR n.53/R/11
Geol. Alberto Tomei
Ing. David Malossi (Idraulica)

Collaboratori:
Geol. Nicolò Mantovani

Progetto e coordinamento
Goffredo Serrini e Claudio Zagaglia (SocialDesign)

STUDIO DI GEOLOGIA Dott. Geol. Alberto Tomei - 59100 PRATO - Via del Vergaio, 19 - atomei@libero.it - tel/fax 0574.41843
c.f. TMOLR181P0606120 p.va 01728910975

Sindaco

Giuseppe Torchia

Responsabile del procedimento

Rosanna Spinelli

Garante della comunicazione

Alessandro Boichicchio

Settore 3 "Uso e assetto del territorio

Claudia Peruzzi

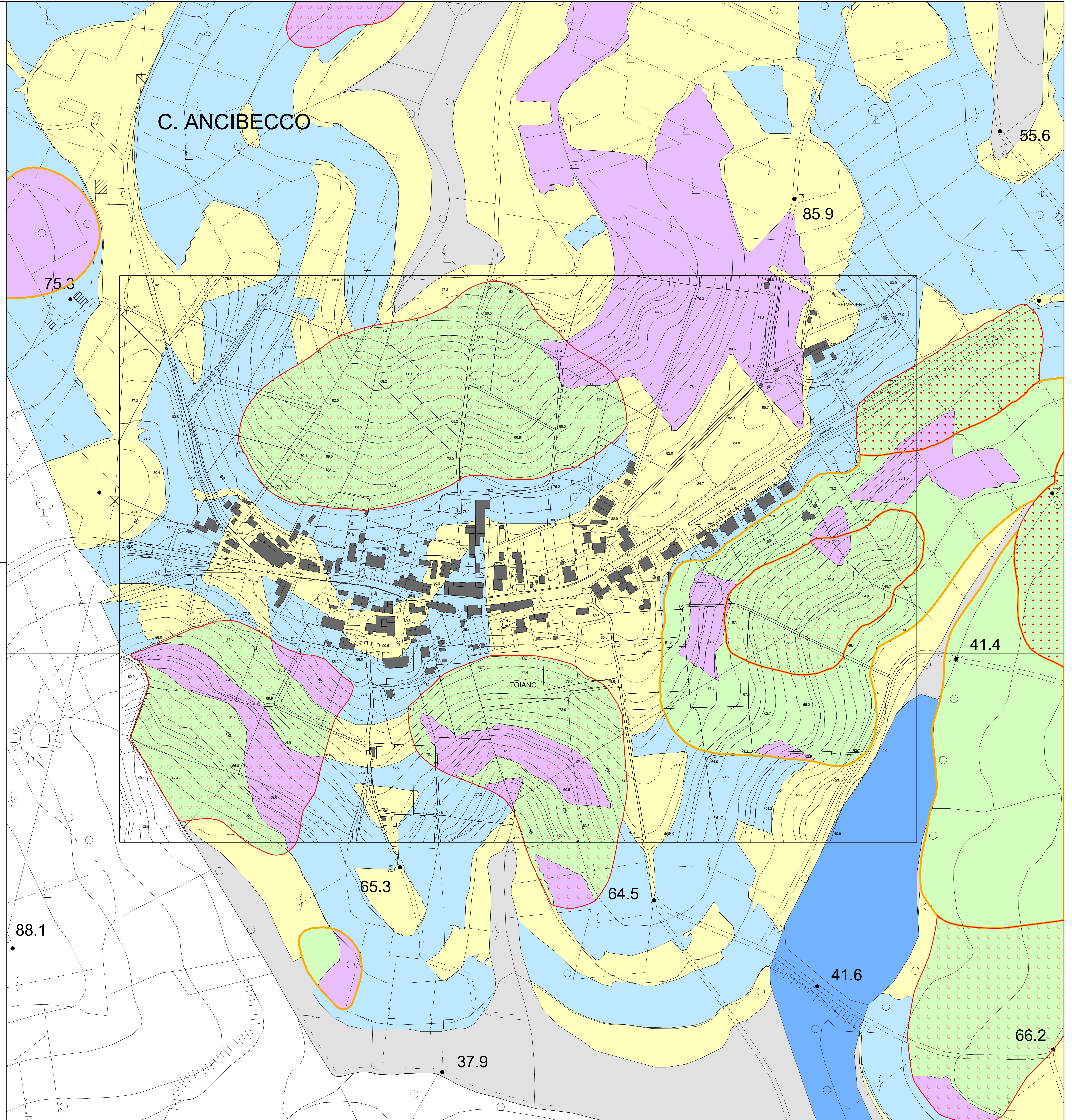
Alessia Bellucci, Daniele Fabbrizi, Marco Leo, Piero Santini

Dicembre 2014

Pericolosità geologica

Tavola "Toiano"

C. ANCIBECCO



G4 - PERICOLOSITA' MOLTO ELEVATA

- frana attiva
- area soggetta a soiffusso
- franosità diffusa attiva per scivolamento e colamento

G3 - PERICOLOSITA' ELEVATA

- frana di scivolamento quiescente
- versante con giacitura a franapoggio meno inclinata del pendio
- erosione delle acque incanalate (alveo in approfondimento nei tratti collinari)
- alveo in erosione moderata (nei tratti di pianura)
- area interessata da rilevanti manomissioni antropiche (cave, rilevati, scavi, ecc.)
- corpo d'acqua e relativo paramento di valle
- area di scarpata quiescente
- corpo detritico su versante con pendenza superiore al 25%
- area di potenziale instabilità dovuta alla litologia ed alla pendenza del versante:
 - terreni argillosi e limosi a prevalente matrice argillosa disposti su versanti con pendenza >15%
 - terreni sabbiosi, sabbioso-gliaiosi, a prevalente matrice sabbiosa disposti su versanti con pendenza >25%
 - terreni litoidi molto fratturati o di scarsa qualità, terreni ghiaiosi addensati disposti su versanti con pendenza >35%
 - terreni litoidi non/poco fratturati e di buona qualità disposti su versanti con pendenza >50%

G2 - PERICOLOSITA' MEDIA

- frana non attiva
- corpo detritico su versante con pendenza inferiore al 25%
- aree di fondovalle in cui non sussistono le condizioni per il verificarsi di movimenti gravitativi
- area con bassa propensione al dissesto dovuta alla litologia ed alla pendenza del versante:
 - terreni argillosi e limosi a prevalente matrice argillosa disposti su versanti con pendenza <15%
 - terreni sabbiosi, sabbioso-gliaiosi, a prevalente matrice sabbiosa disposti su versanti con pendenza <25%
 - terreni litoidi molto fratturati o di scarsa qualità, terreni ghiaiosi addensati disposti su versanti con pendenza <35%
 - terreni litoidi non/poco fratturati e di buona qualità disposti su versanti con pendenza <50%