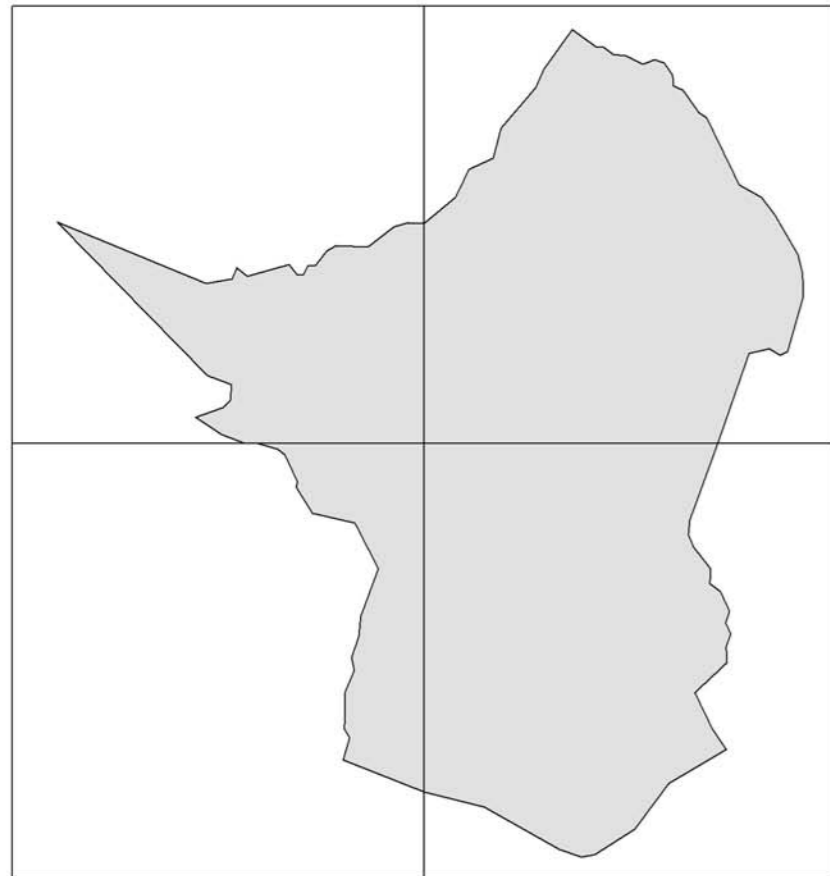


Provincia di Firenze



Sindaco  
Dario Parrini  
Responsabile del procedimento  
Rosanna Spinelli  
Garante della comunicazione  
Alessandro Boichicchio

Luglio 2010

Piano Strutturale

Quadro Conoscitivo



Goffredo Serrini e Claudio Zagaglia (coordinamento), Pasquale Barone

con  
Marco Donati, Giovanni Orlandini  
Sara Guarino, Francesca Tartaglione

Consulenti:  
Analisi socio-economiche e di scenario  
CLES s.r.l.

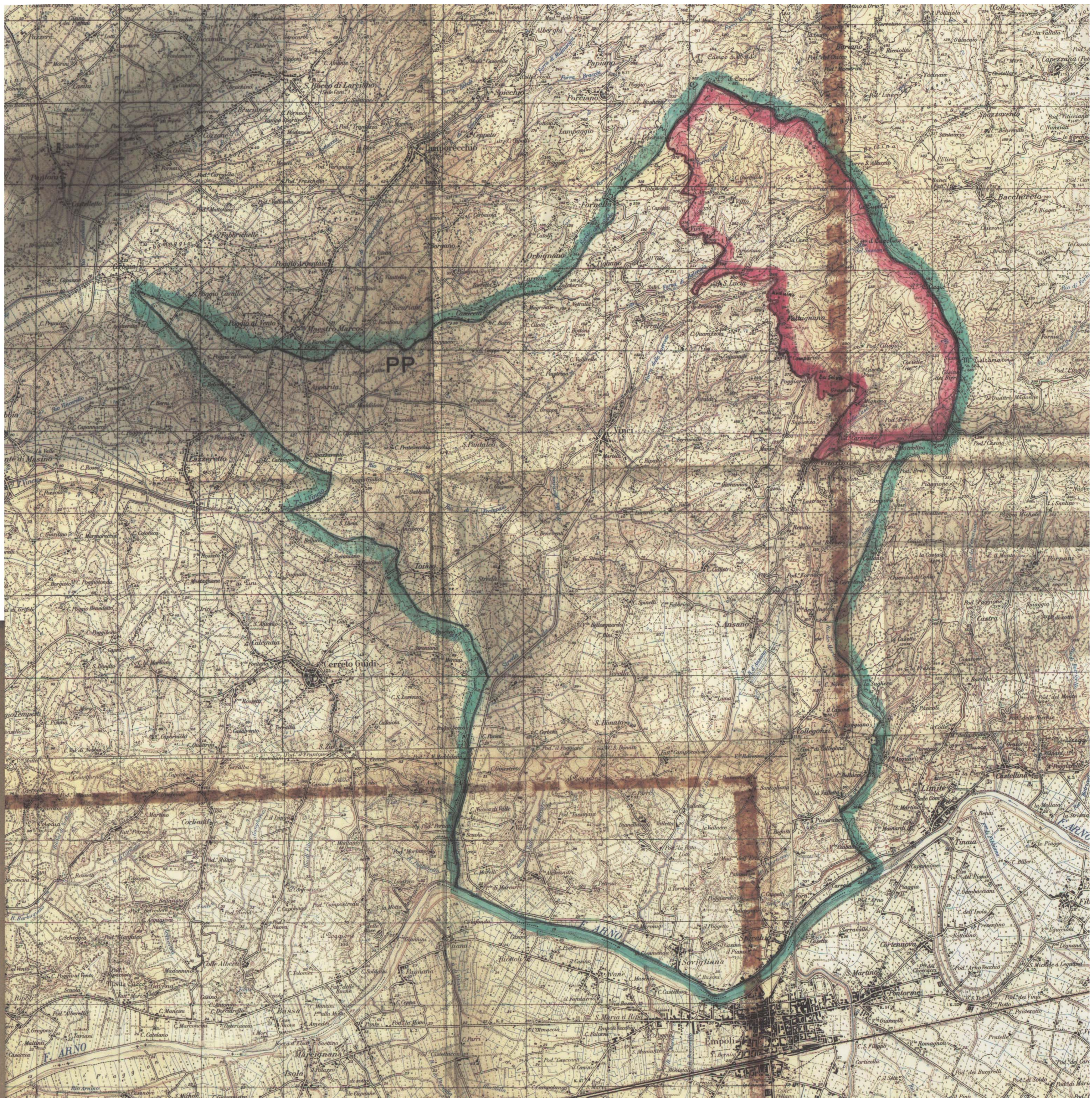
Systema Informativo  
Luca Gentili (LdP Progetti Gis s.r.l.)  
Valutazione integrata degli effetti ambientali  
ambiente s.c.

Indagini geologiche di supporto  
Alberto Tomei

Tav. B8.7.2

Vincoli regionali e provinciali - Vincolo Idrogeologico

scala 1:25.000



FIRENZE  
PER COPIA CONFORME 7 DIC. 1993  
COORDINATORE PROVINCIALE C.F.S. FIRENZE  
(Dr. Cesare Arrighetti)

**LEGGENDA**

- Confine territoriale del Comune.
- Confine di COMPLESSO VINCOLATO.
- Linea di divisione fra le ZONE VINCOLATE.
- Richiamo alle mappe catastali ridotte.
- SOTTOZONA di terreni esclusi dal vincolo.
- Numeri che distinguono le zone assoggettate al vincolo.
- Numeri che distinguono le sottozone non vincolate.
- Linea spartiacque dei bacini idrografici.