

ZONE STABILI

Informazioni sul substrato

- Zona 1: alternanza di litipi
- S: stratificato
- 6,8: indagine puntuale che interseca il substrato (profondità in metri)

ZONE STABILI SUSCETTIBILI DI AMPLIFICAZIONI LOCALI

Zona 2, 3, 4, 5, 6, 7, 8, 9, 10, 11, 12, 13, 14, 15, 16, 17, 18

(1) spessore medio dei terreni di copertura

Pericolosità sismica elevata (S.3): Zone 13, 14 e 15
Pericolosità sismica media (S.2): Zone 1, 2, 3, 4, 5, 6, 7, 8, 9, 10, 11, 12, 16, 17 e 18

Litologia dei terreni di copertura

- ghiaie argilose, miscela di ghiaia, sabbia e argilla, da poco a moderatamente addensate, da poco a moderatamente coesive, stratificate
- sabbie argilose, miscela di sabbia ed argilla, da poco a moderatamente addensate, da poco a moderatamente coesive, stratificate
- argille, argille siltose ed argille limose, da poco a moderatamente coesive, stratificate
- ghiaie e sabbie da medio a grossolane, da moderatamente addensate ad addensate, stratificate
- frammenti litici eterogenei in matrice sabbiosa limosa di detrito di versante, moderatamente addensate, moderatamente coesive

ZONE SUSCETTIBILI DI INSTABILITÀ - Pericolosità sismica

Instabilità di versante

- corpo di frana attiva (S.4)
- corpo di frana quiescente (S.3)
- corpo di frana inattiva (S.2)

FORME DI SUPERFICIE E SEPOLTE

- falda detritica
- orlo di scarpata morfologica (h=10-20m)
- orlo di scarpata morfologica (h>20m)
- orlo di terrazzo fluviale (h=10-20m)
- vale sepolta stretta (C<0.25)
- vale sepolta larga (C<0.25)
- traccia della sezione geologico-tecnica

Liquefazione (S.3)

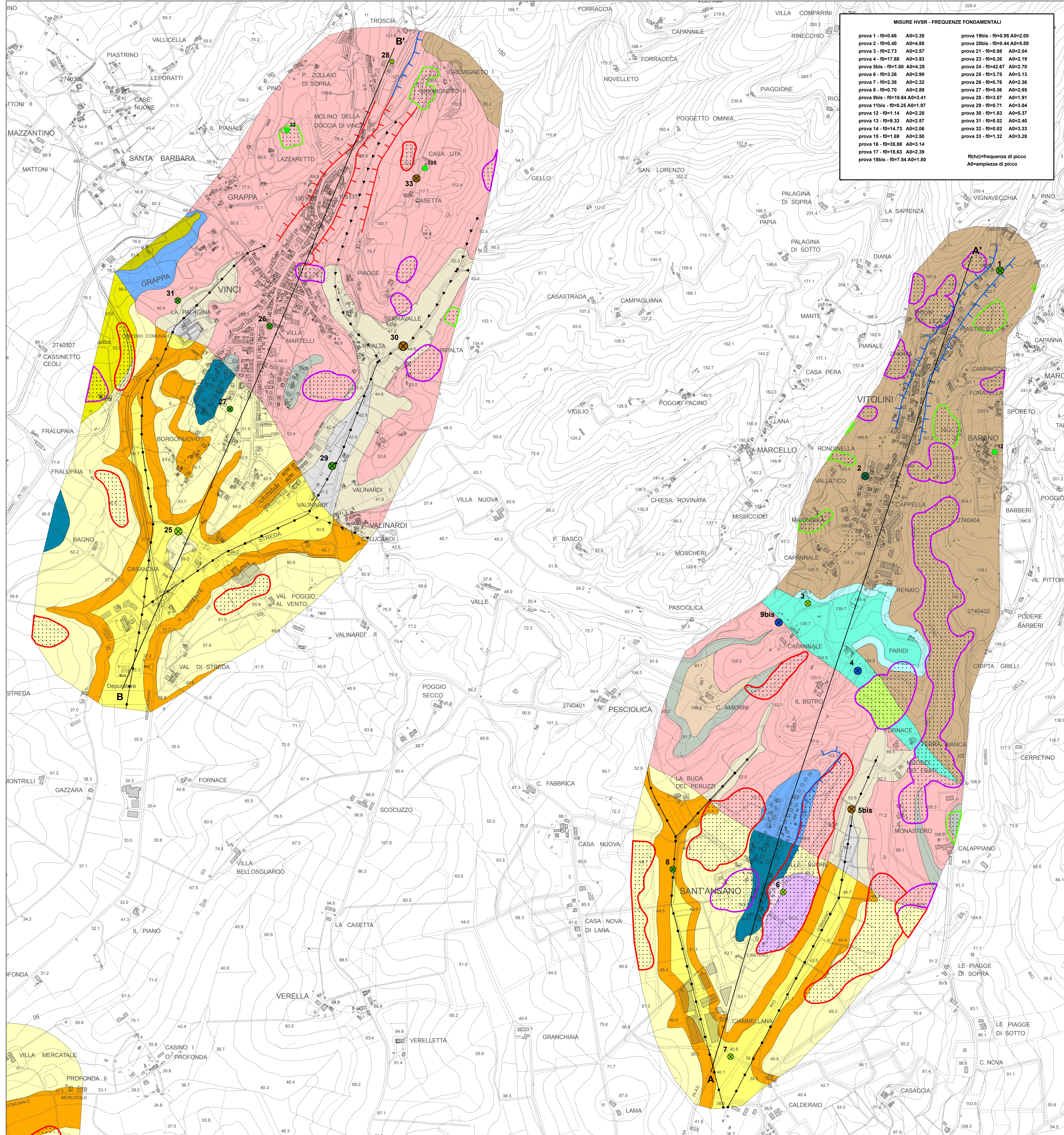
- aree con terreni sabbiosi e con superficie della falda freatica ero della falda in pressione inferiore a 15 metri dal piano di campagna

MISURE HVSR - FREQUENZE FONDAMENTALI

(6) numero riferimento scheda

f0 (Hz)	A0
nessuna risonanza	nessuna risonanza
0.1-0.5	1.1-AD-2.0
0.5-1.0	2.0-AD-3.0
1.0-2.5	3.0-AD-5.0
2.5-5.0	5.0-AD
5.0-7.5	
7.5-10.0	
10.0-15.0	
15.0-20.0	

f0(fz)=frequenza di picco
A0=ampiezza di picco



MISURE HVSR - FREQUENZE FONDAMENTALI

prova 1 - f0=0.66 A0=3.38	prova 9bis - f0=0.95 A0=2.00
prova 2 - f0=0.40 A0=4.88	prova 20bis - f0=0.44 A0=5.89
prova 3 - f0=2.73 A0=2.57	prova 21 - f0=0.88 A0=2.04
prova 4 - f0=17.68 A0=3.83	prova 23 - f0=0.26 A0=2.19
prova 5bis - f0=1.80 A0=2.98	prova 24 - f0=42.67 A0=2.70
prova 6 - f0=3.26 A0=2.89	prova 25 - f0=3.75 A0=2.13
prova 7 - f0=2.38 A0=2.32	prova 26 - f0=0.76 A0=2.36
prova 8 - f0=0.70 A0=2.89	prova 27 - f0=0.56 A0=2.95
prova 9bis - f0=18.64 A0=3.41	prova 28 - f0=3.57 A0=1.91
prova 11bis - f0=0.25 A0=1.97	prova 29 - f0=0.71 A0=3.04
prova 12 - f0=1.14 A0=2.28	prova 30 - f0=1.83 A0=5.37
prova 13 - f0=9.33 A0=2.57	prova 31 - f0=0.52 A0=2.40
prova 14 - f0=14.73 A0=2.06	prova 32 - f0=0.82 A0=3.33
prova 15 - f0=1.69 A0=2.50	prova 33 - f0=1.32 A0=3.28
prova 16 - f0=36.88 A0=3.14	
prova 17 - f0=18.63 A0=2.39	
prova 18bis - f0=7.54 A0=1.80	

f0(fz)=frequenza di picco
A0=ampiezza di picco