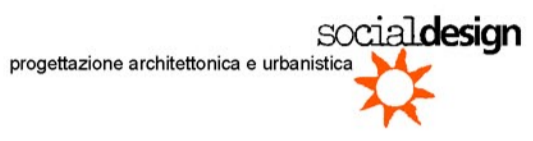


Sindaco
Dario Parni
Responsabile del procedimento
Rosanna Spinelli
Garante della comunicazione
Alessandro Boichio

Febbraio 2007

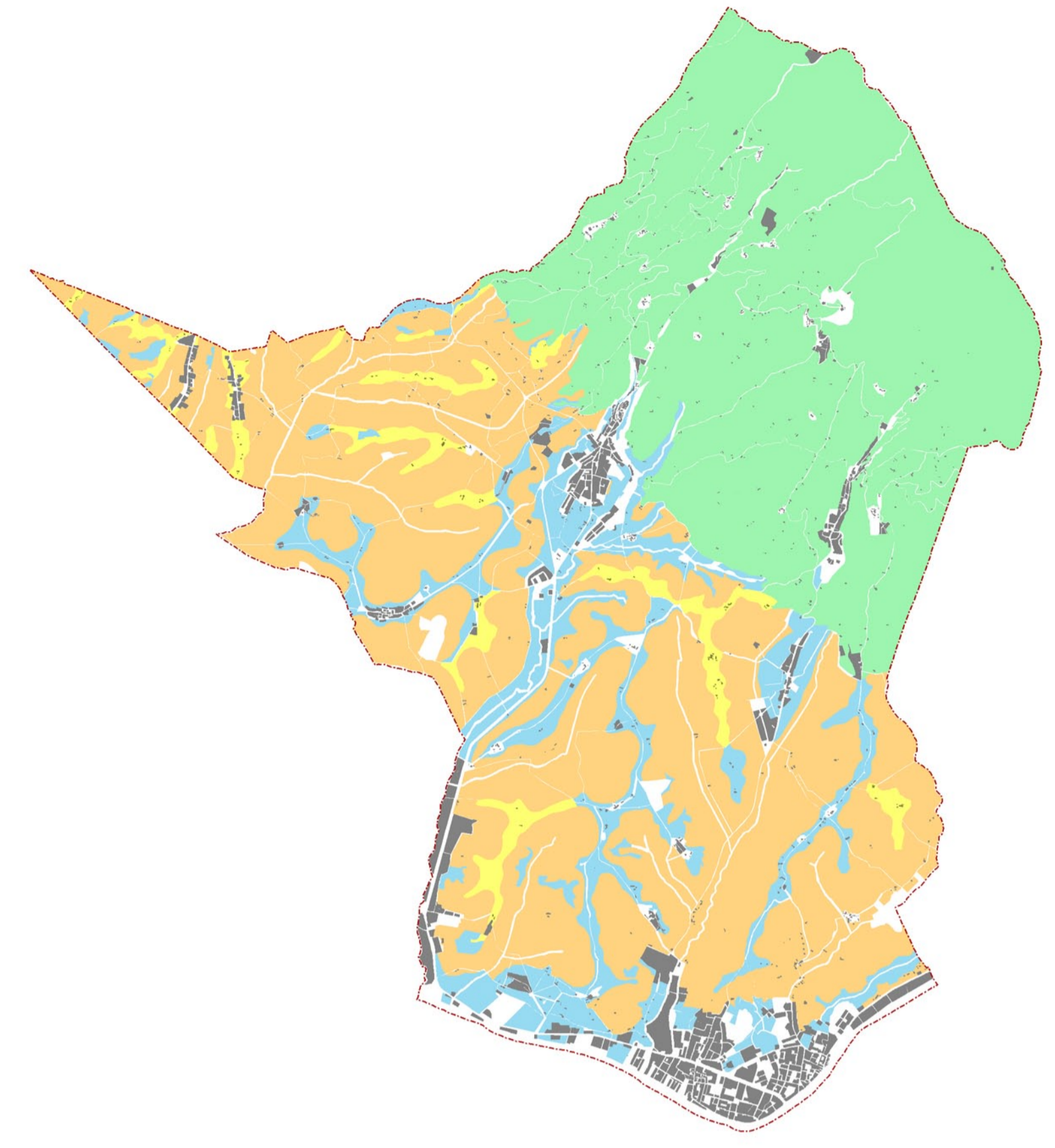
Piano Strutturale
Quadro Conoscitivo



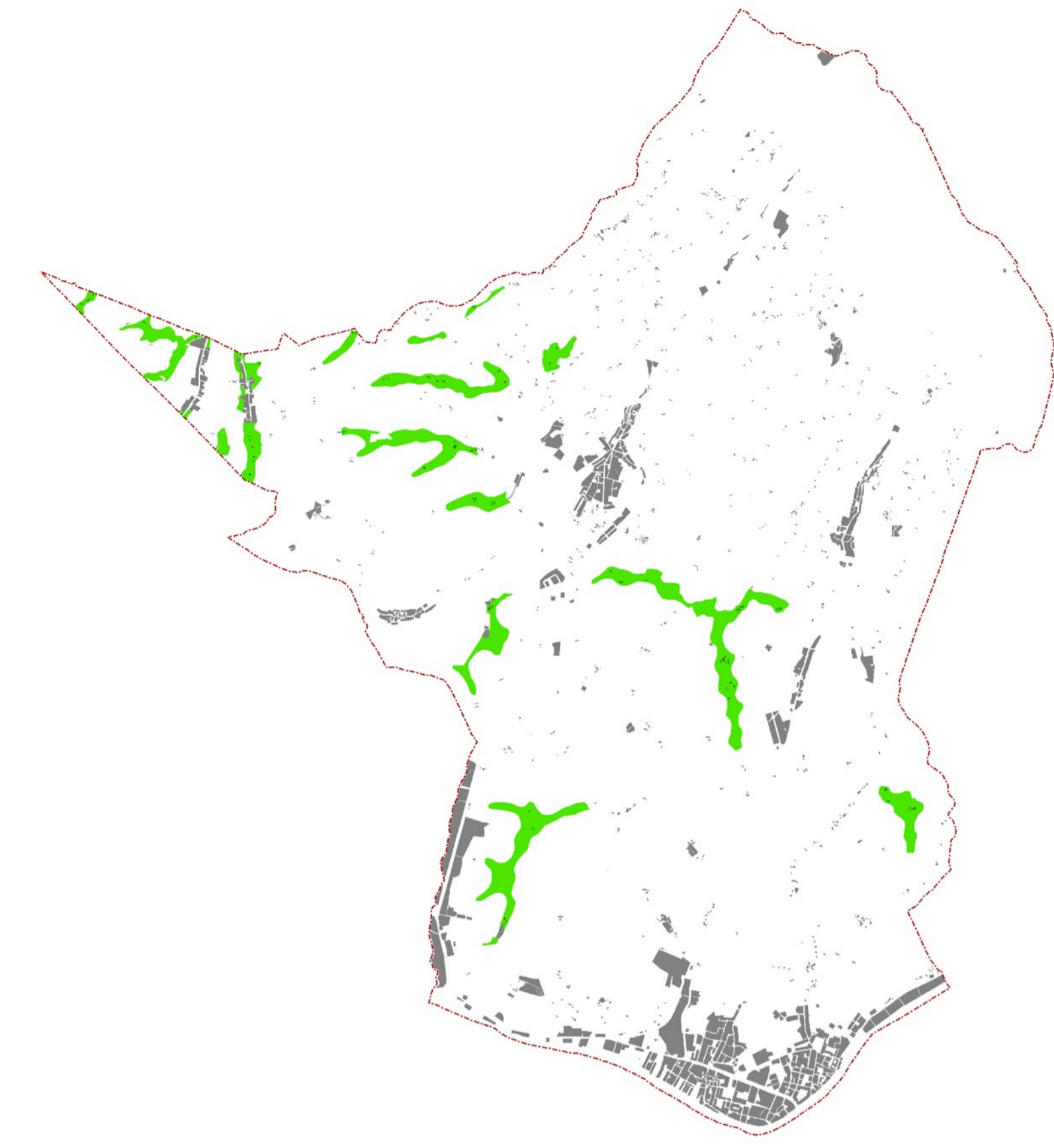
Goffredo Serrini e Claudio Zagaglia (coordinamento), Pasquale Barone
con
Marco Donati, Giovanni Orlandini
Sara Guarnio, Francesca Tartaglione

Consulenti:
Analisi socio-economiche e di scenario
CLES s.r.l.
Sistema informativo
Luca Gentili (LdP Progetti Gis s.r.l.)
Valutazione integrata degli effetti ambientali
ambiente s.c.
Indagini geologiche di supporto
Alberto Tomai

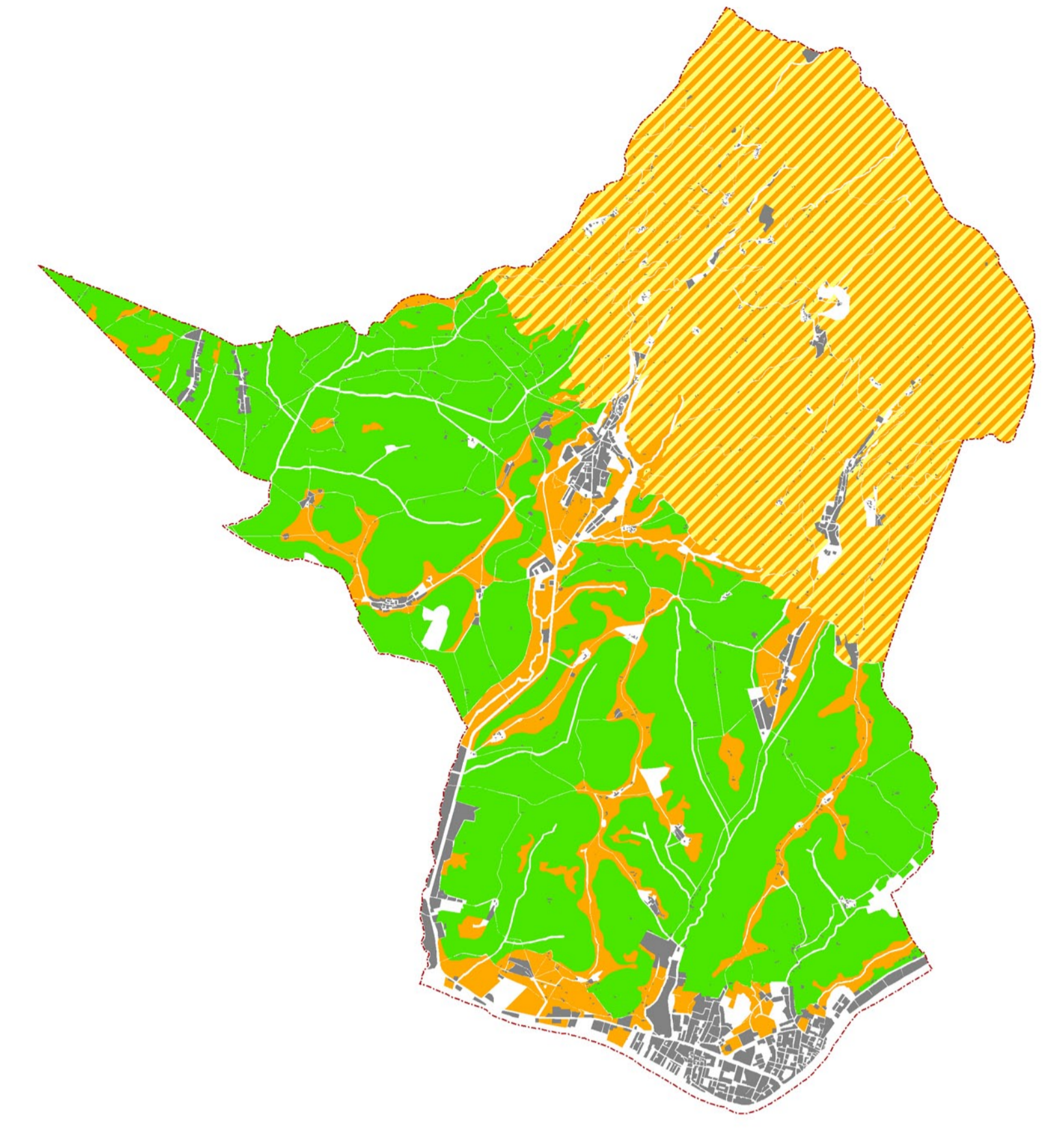
Tav. B8.6.6
scala 1:50.000



1 Zone agricole PRG vigente



2 Nuova edificazione edifici ad uso abitativo



3 Nuova edificazione annessi agricoli

4 Serre temporanee e manufatti precari

5 Serre permanenti e edifici per la trasformazione e conservazione

6 Piccoli ricoveri per attrezzi

- Zona agricola PRG vigente
- Zona agricola (fondovalle e pendio)
- Zona agricola (crinale e poggio)
- Zona agricola di pregio
- Zona agricole collinari e boscate del Montalbano
- Edifici agricoli
- Nuova edificazione edifici ad uso abitativo
- Intervento ammesso
- Nuova edificazione annessi agricoli
- Intervento ammesso
- Intervento ammesso (solo se non disponibili altre aree di proprietà del tipo Aa e/o Ac)
- Intervento ammesso condizionato (solo se collegati all'azienda - max 300mq)
- Serre temporanee e manufatti precari
- Intervento ammesso
- Serre permanenti e edifici per la trasformazione e conservazione
- Intervento non ammesso
- Piccoli ricoveri per attrezzi
- Intervento ammesso condizionato (con slp <= 12mq solo per fondi da 1ha a 4ha)
- Intervento ammesso

