

PIANO OPERATIVO

ai sensi dell'art. 95 della L.R. 65/2014

| | |
|---|---|
| Giovanni Parlanti Capogruppo progettista | Giuseppe Torchia Sincaco |
| Gabriele Banchetti Responsabile VAS e censimento P.E.E. | Rosanna Spinelli Responsabile del Procedimento |
| Geo Eco Progetti Aspetti Geologici | Claudia Peruzzi Responsabile del Settore 3 "Settore Uso e Assetto del Territorio" |
| H.S. Ingegneria s.r.l. Simone Pozzolini Aspetti idraulici | Alessandro Boichichio Garante dell'informazione e della Partecipazione |
| Emanuele Bechelli Collaborazione al progetto | |

G_R10

Carta delle aree ed elementi esposti a fenomeni
geologici (Vinci, Vitolini, Mercatale)

Scala 1:5.000

Aprile 2024



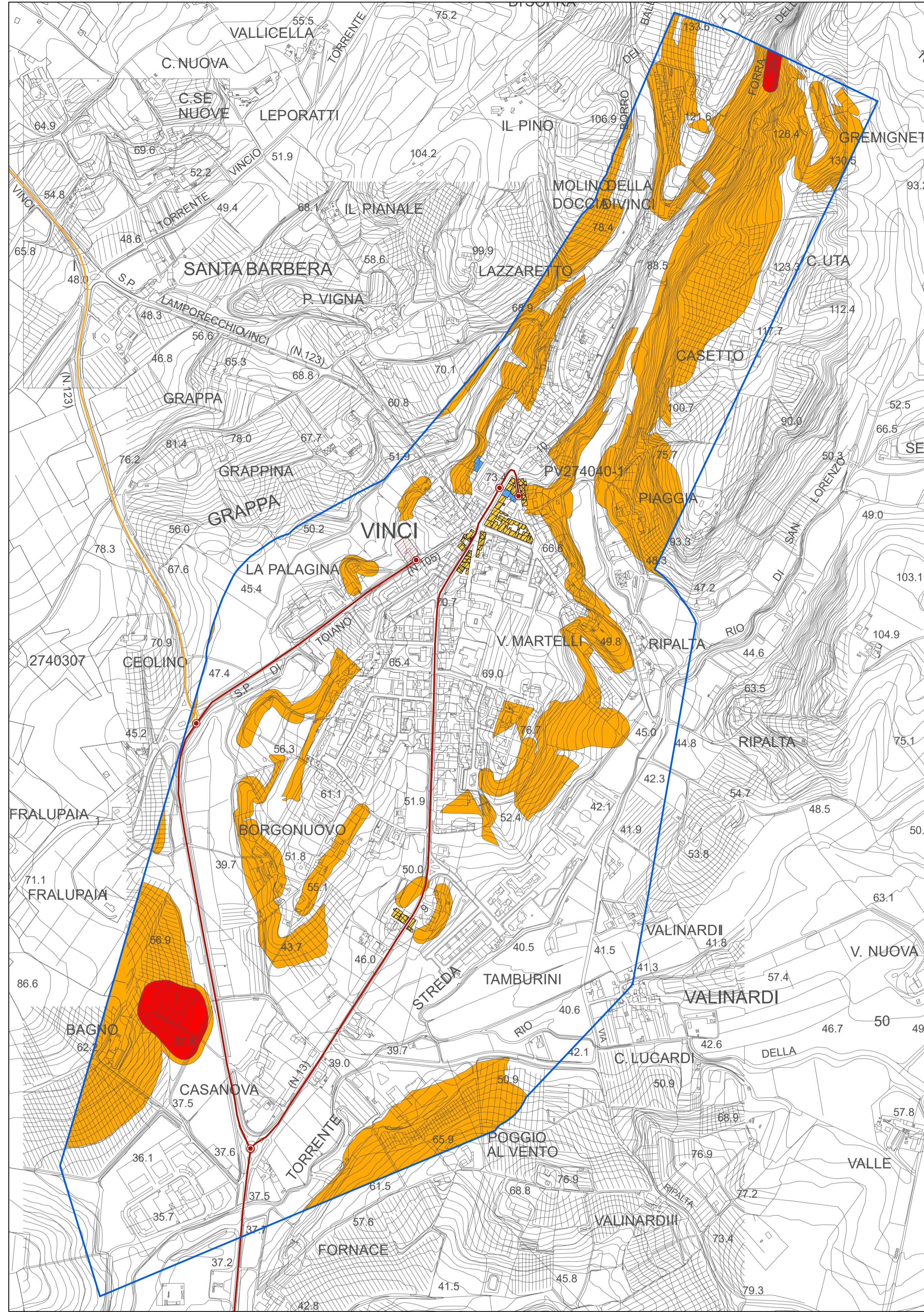
Legenda

Classi di pericolosità geologica

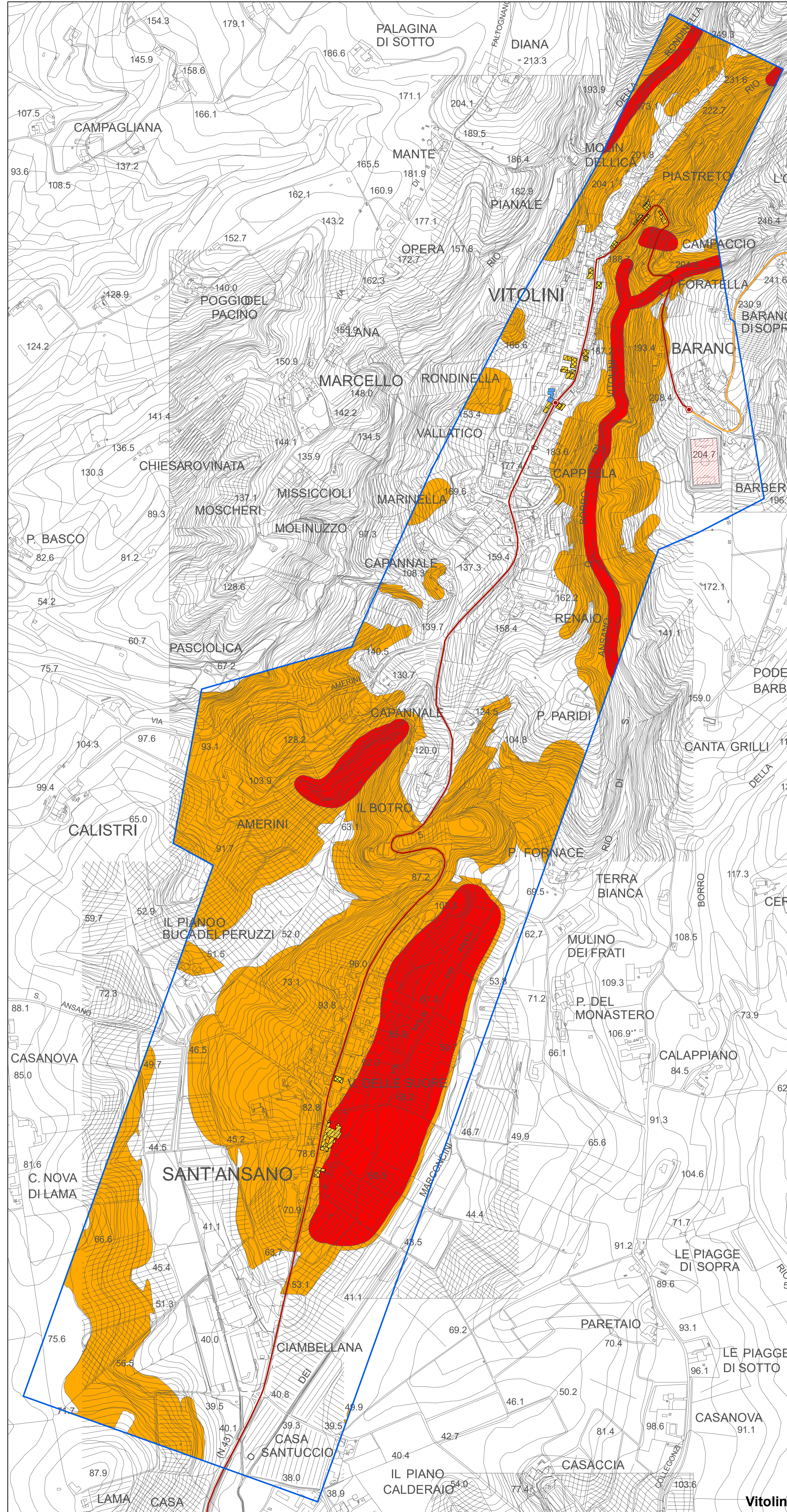
- G4 - pericolosità geologica molto elevata
- G3 - pericolosità geologica elevata

Condizioni limite di emergenza

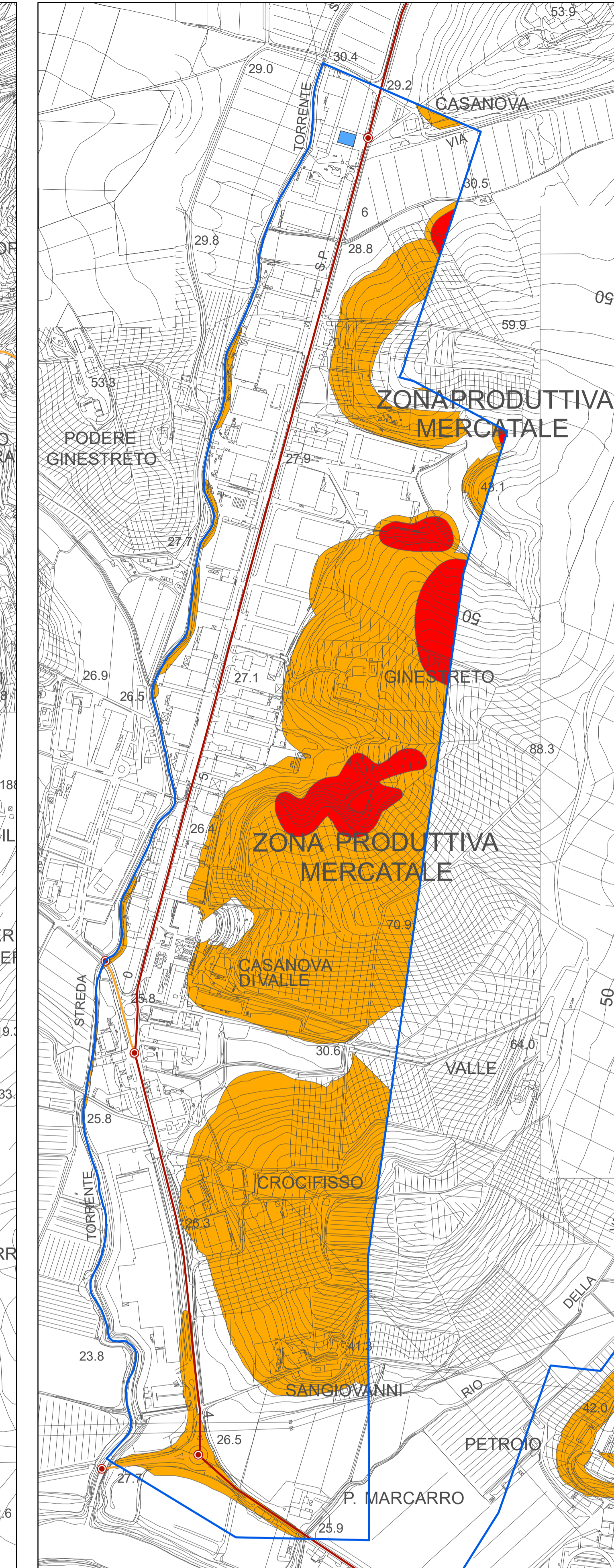
- 250 Edificio strategico
- 820 Area di emergenza (AMMASSAMENTO)
- 820 Area di emergenza (RICOVERO)
- ACS Infrastruttura di connessione
- AC2 Infrastruttura di accessibilità
- 0100 Aggregato strutturale interferente
- 006 Unità strutturale interferente appartenente ad un AS
- 005 Unità strutturale non interferente appartenente ad un AS
- 006 Unità strutturale interferente isolata
- Limite territorio urbanizzato



Vinci



Vitolini



Mercatale