

PIANO OPERATIVO
ai sensi dell'art. 95 della L.R. 65/2014

Giovanni Parlanti
Capogruppo progettista

Gabriele Banchetti
Responsabile VAS e censimento P.E.E.

Geo Eco Progetti
Aspetti Geologici

H.S. Ingegneria s.r.l.
Simone Pozzolini
Aspetti idraulici

Emanuele Bechelli
Collaborazione al progetto

Giuseppe Torchia
Sindaco

Rosanna Spinelli
Responsabile del Procedimento

Claudia Peruzzi
Responsabile del Settore 3
"Settore Uso e Assetto del Territorio"

Alessandro Bochicchio
Garante dell'Informazione e della Partecipazione

G_R09

**Carta delle aree ed elementi esposti a fenomeni
geologici (Sovigliana, Toiano, Appartita)**

Scala 1:5.000

Aprile 2024



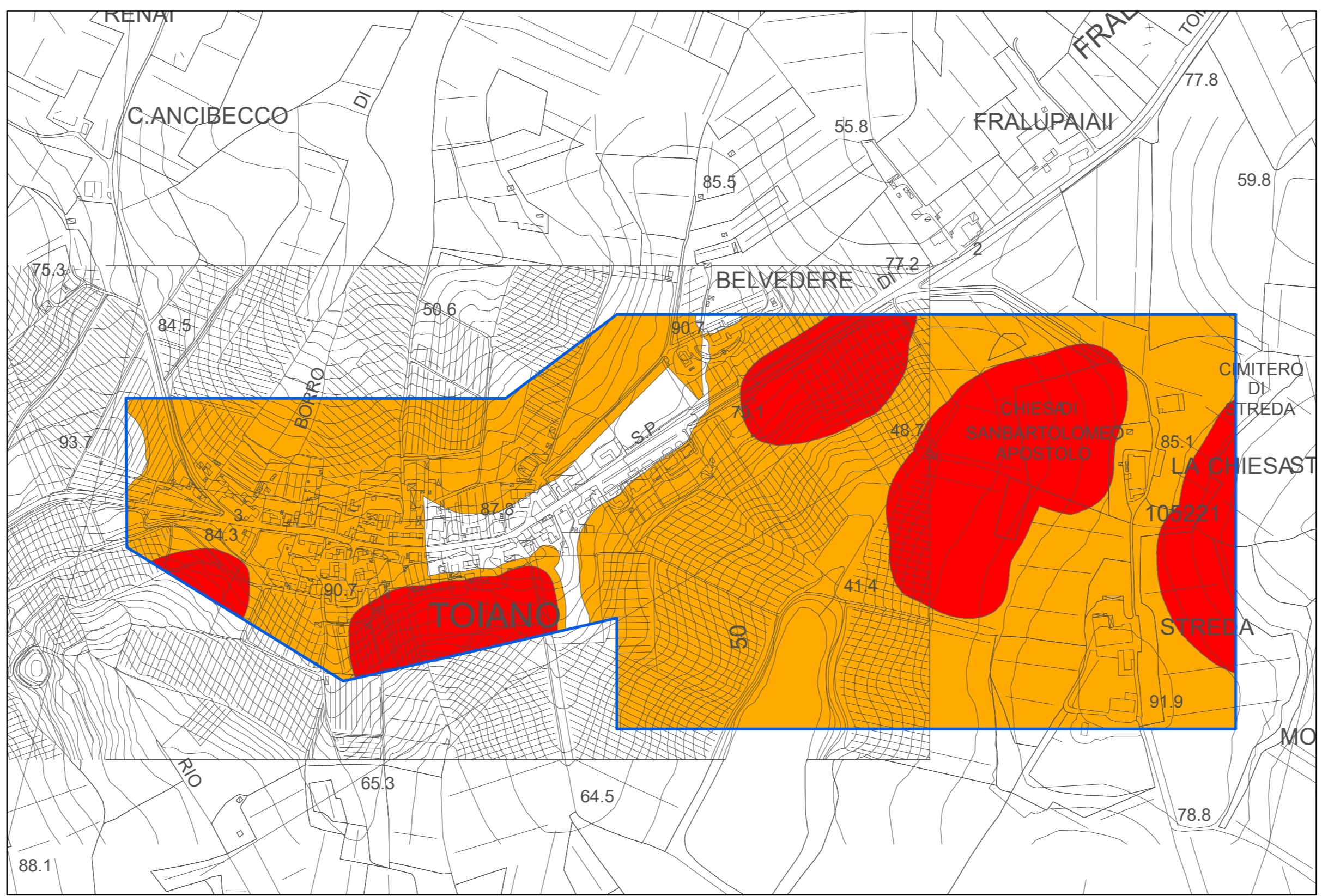
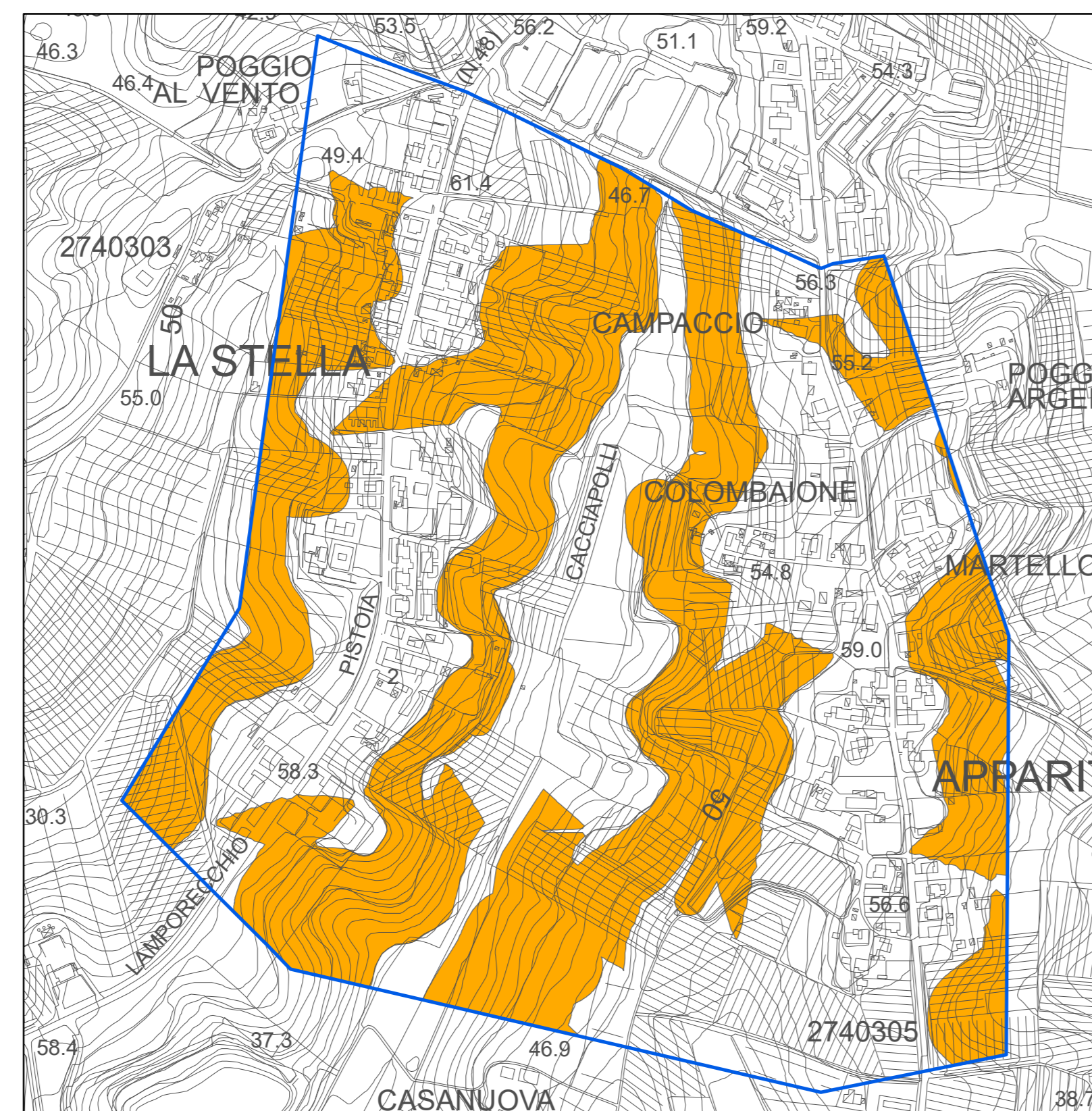
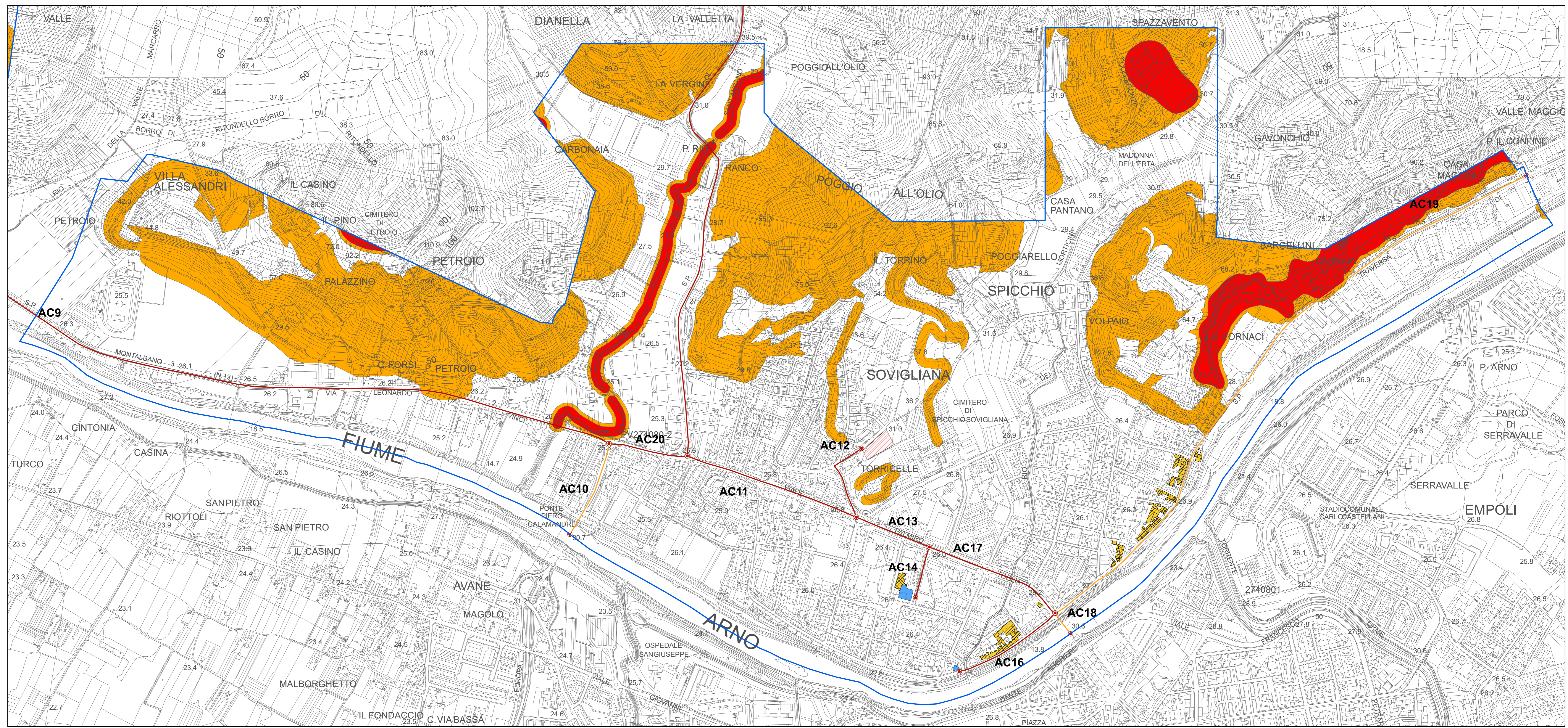
Legenda

Classi di pericolosità geologica

- G4 - pericolosità geologica molto elevata
- G3 - pericolosità geologica elevata

Condizioni limite di emergenza

- Edificio strategico
- Area di emergenza (AMMASSAMENTO)
- Area di emergenza (RICOVERO)
- AC5 - Infrastruttura di connessione
- AC2 - Infrastruttura di accessibilità
- 0100 - Aggregato strutturale interferente
- Unità strutturale interferente appartenente ad un AS
- Unità strutturale non interferente appartenente ad un AS
- Unità strutturale interferente isolata
- Limite territoriale urbanizzato



Sovigliana

Appartita

Toiano